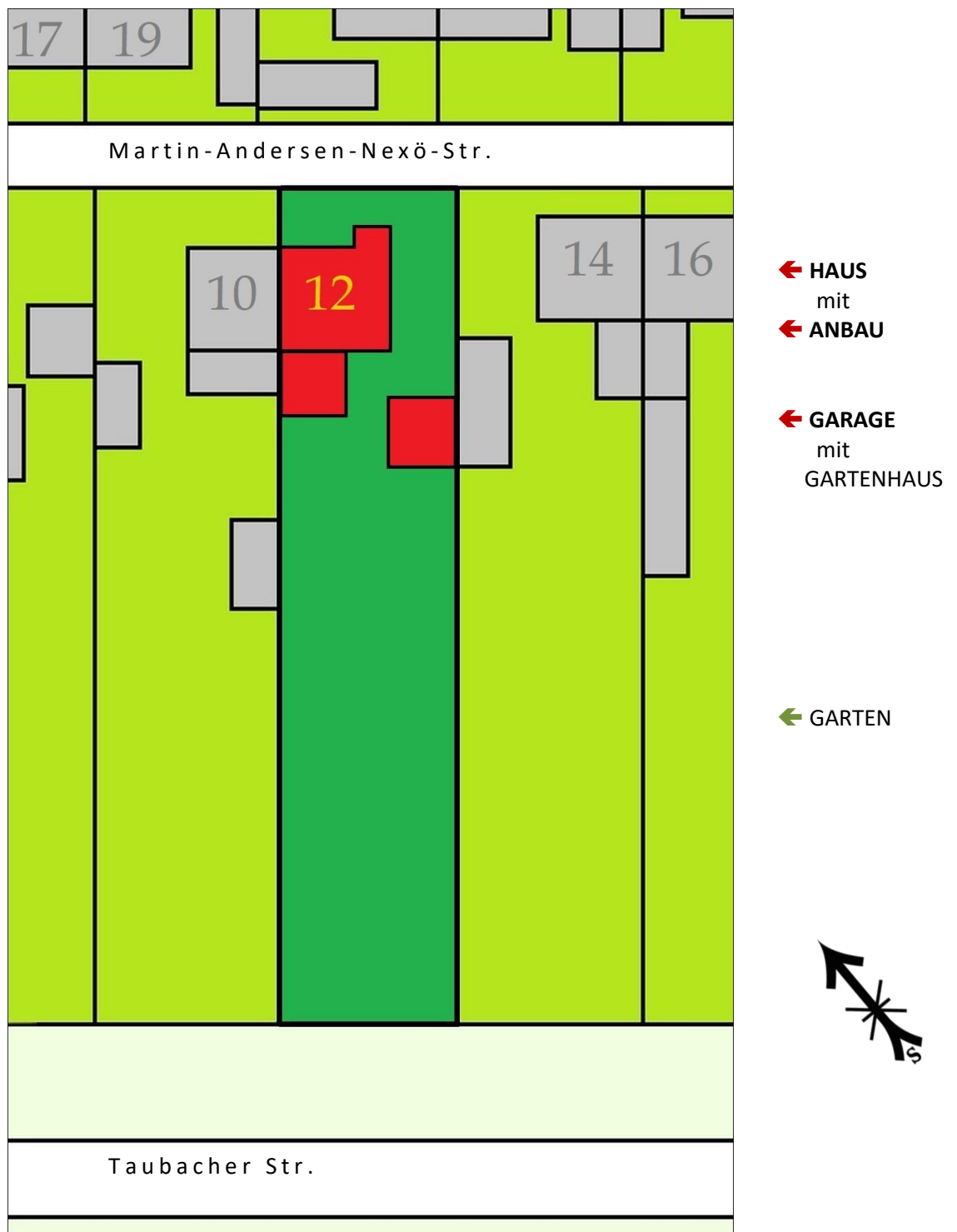


**„DOPPELHAUSHÄLFTE an Weimars grünem Stadtrand | Familienhaus
Sanierungsobjekt mit Garage und Garten‘**



Schematischer LAGEPLAN

LAGE/ANSCHRIFT:

Martin-Andersen-Nexö-Str. 12
99425 Weimar (Oberweimar)

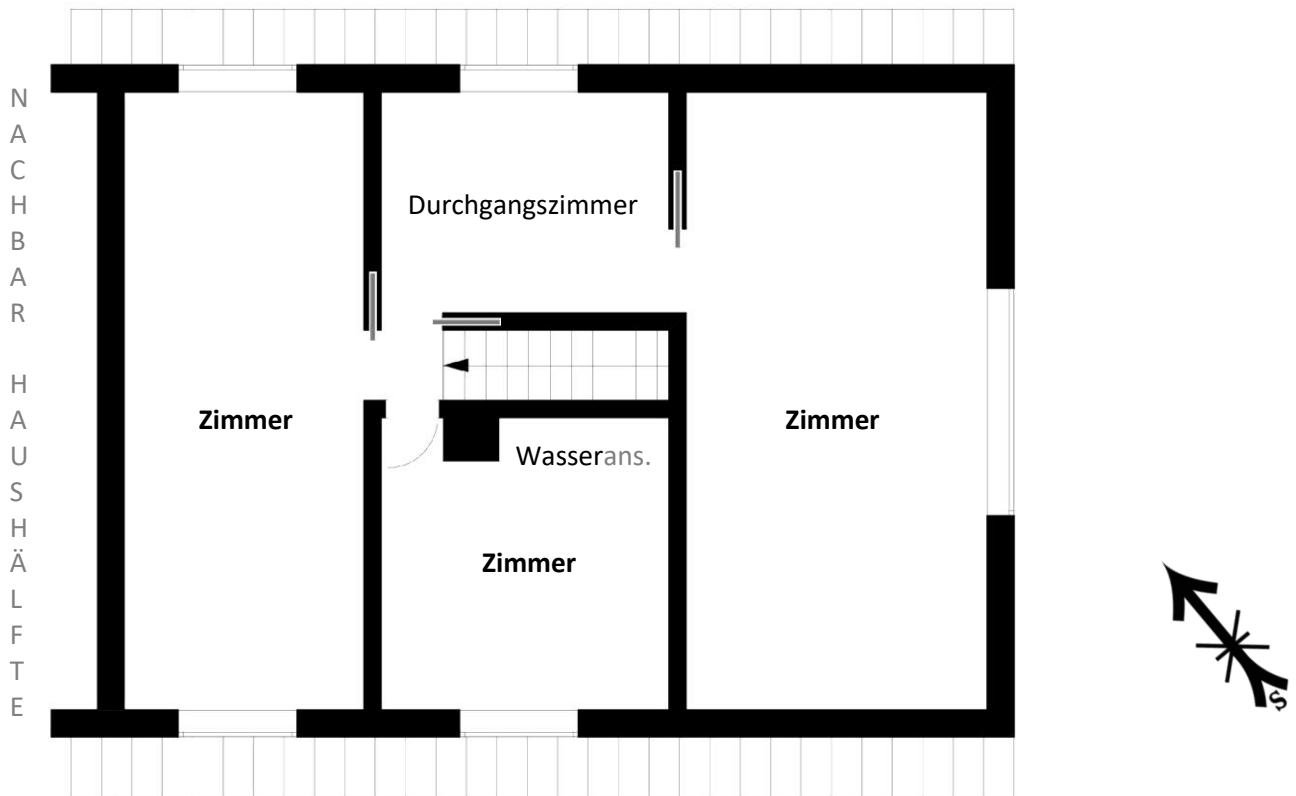
KAUFPREIS/PROVISION:

220.000 EUR
(3,00 % Käufer-Provision, inkl. 19 % MwSt.,)



**„DOPPELHAUSHÄLFTE an Weimars grünem Stadtrand | Familienhaus
Sanierungsobjekt mit Garage und Garten“**

VORGARTEN



Flachdachfläche
des Anbaus

FAKTEN/ANGABEN:

- ca. 900 m² Grundstück
- ca. 149 m² Wohnfläche
- ca. 6,5 Zimmer
- Stellplätze
- Garage mit Gartenhäuschen

ANBIETER/MAKLER:

OSCAR RABOLD
Privater Immobilienmakler Weimar
Jakobstr. 4
99423 Weimar
03643 253 256
post@oscar-rabold.de
www.oscar-rabold.de

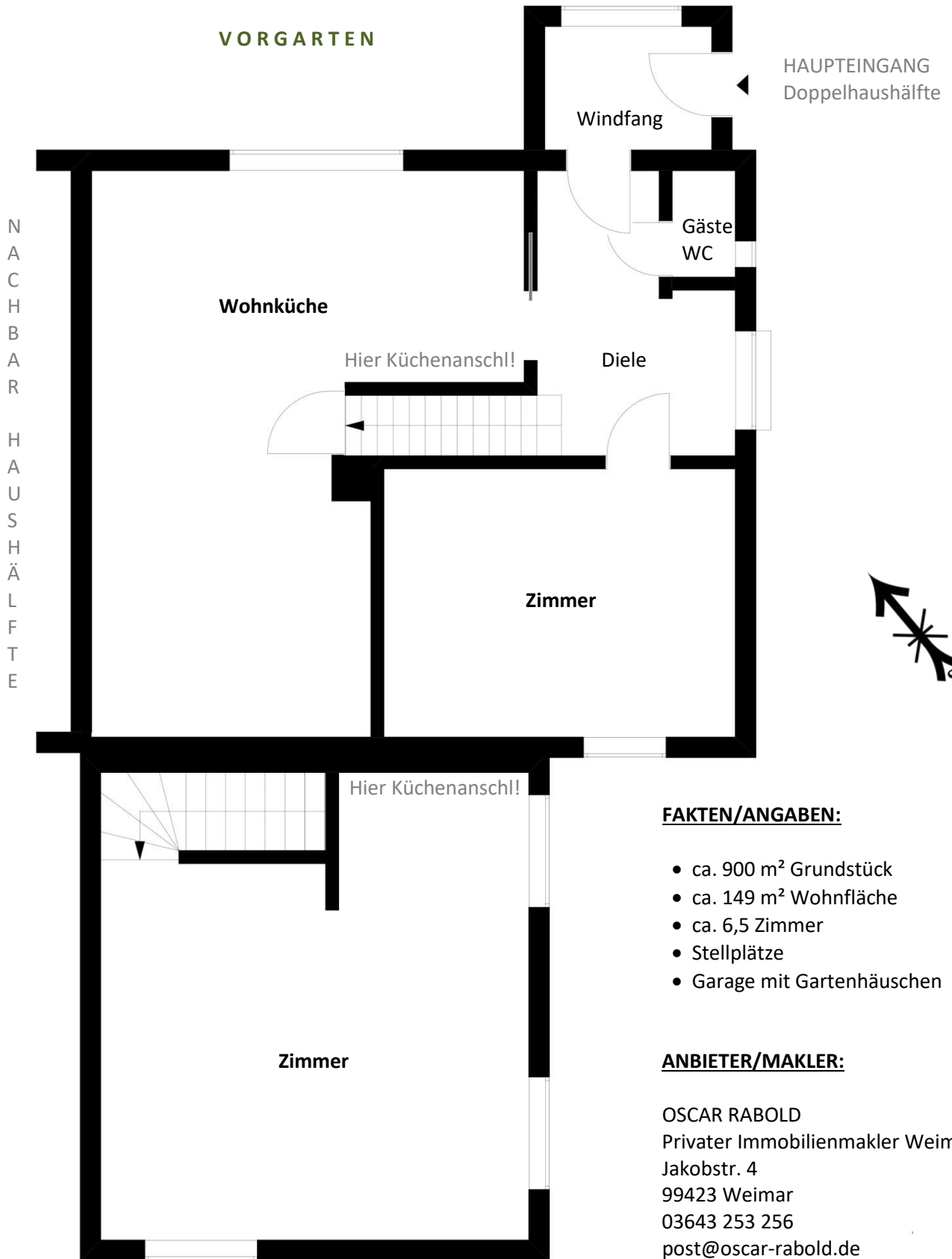
Schematischer GRUNDRISS **OBERGEHOSS** [OG]



OSCAR RABOLD
Privater Immobilienmakler Weimar



**„DOPPELHAUSHÄLFTE an Weimars grünem Stadtrand | Familienhaus
Sanierungsobjekt mit Garage und Garten“**



Schematischer GRUNDRISS ERDGESCHOSS [EG]

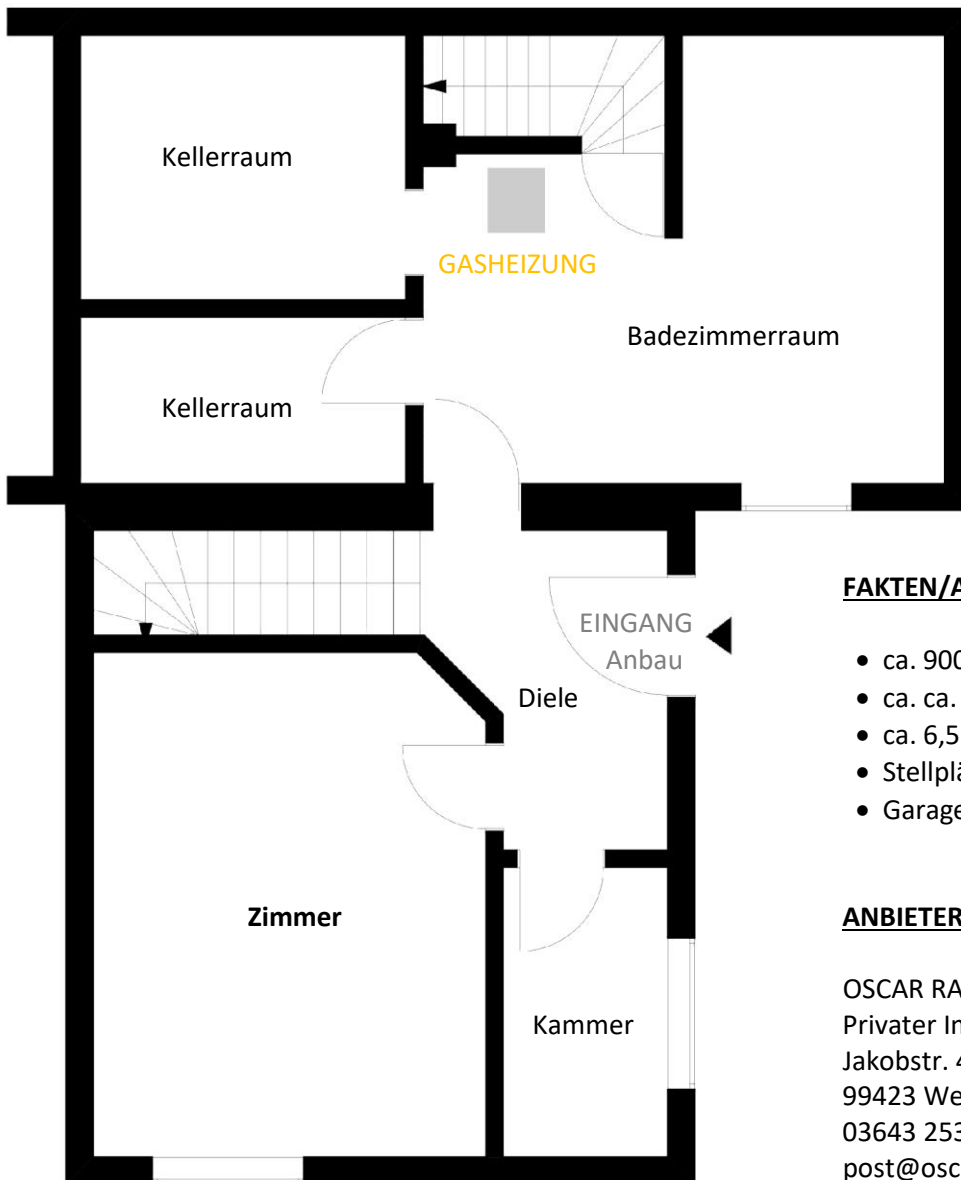


**„DOPPELHAUSHÄLFTE an Weimars grünem Stadtrand | Familienhaus
Sanierungsobjekt mit Garage und Garten“**

N
A
C
H
B
A
R

H
A
U
S
H
Ä
L
F
T
E

Dieser Bereich ist nicht unterkellert!



FAKTEN/ANGABEN:

- ca. 900 m² Grundstück
- ca. ca. 149 m² Wohnfläche
- ca. 6,5 Zimmer
- Stellplätze
- Garage mit Gartenhäuschen

ANBIETER/MAKLER:

OSCAR RABOLD
Privater Immobilienmakler Weimar
Jakobstr. 4
99423 Weimar
03643 253 256
post@oscar-rabold.de
www.oscar-rabold.de

Schematischer GRUNDRISS **UNTERGESCHOSS** [UG]

