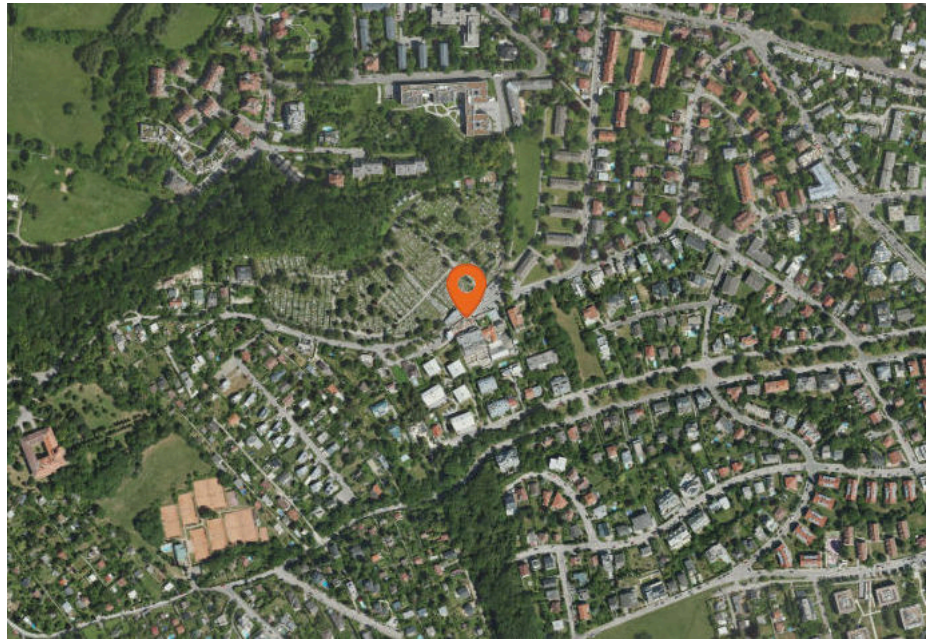




1130 Wien, Gemeindeberggasse 69



LAGEREPORT

Gemeindeberggasse 69
1130 Wien

LAGEREPORT-Nr.: 19354

Abfragestichtag: 13.12.2023

Erstellt von: miete.wohnen@ehl.at



INHALTSVERZEICHNIS

1. Infrastruktur und Verkehrsanbindung	3
Individual- und öffentlicher Verkehr	3
Kurzparkzonen und Kurzparkstreifen	3
Öffentliche Verkehrsmittel und Haltestellen	4
Alltags- & Nahversorgung	5
Gastronomie & Beherbergung	7
Gesundheit	8
Freizeit & Tourismus	9

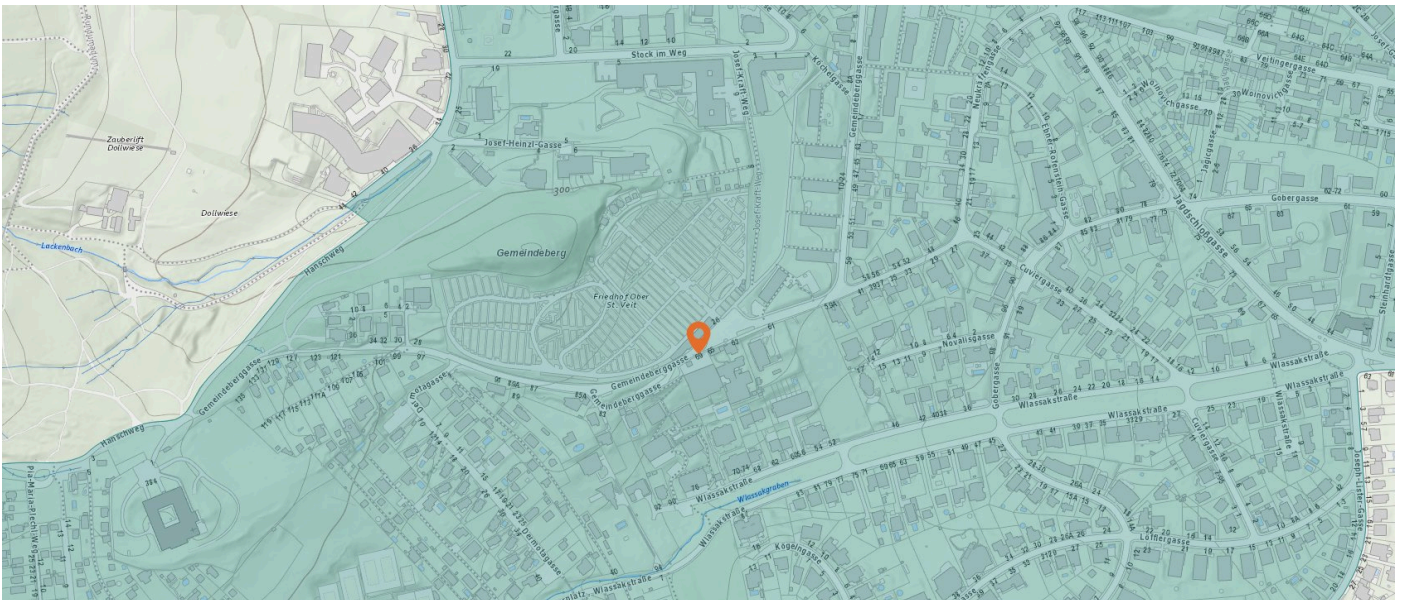
2. Wie laut ist es in Ihrer Umgebung?	10
Lärm Straßen	10
Lärm Eisenbahn	11
Lärm Industrie	11
Lärm Flugzeuge	12

3. Bevölkerung	13
Haushaltsanzahl	13
Geschlechterverteilung	13
Altersstruktur	14
Lebensphase	14
Lebensphase Allgemein	14

4. Anhang	15
-----------	----

1. INFRASTRUKTUR UND VERKEHRSANBINDUNG

Kurzparkzonen und Kurzparkstreifen



Legende

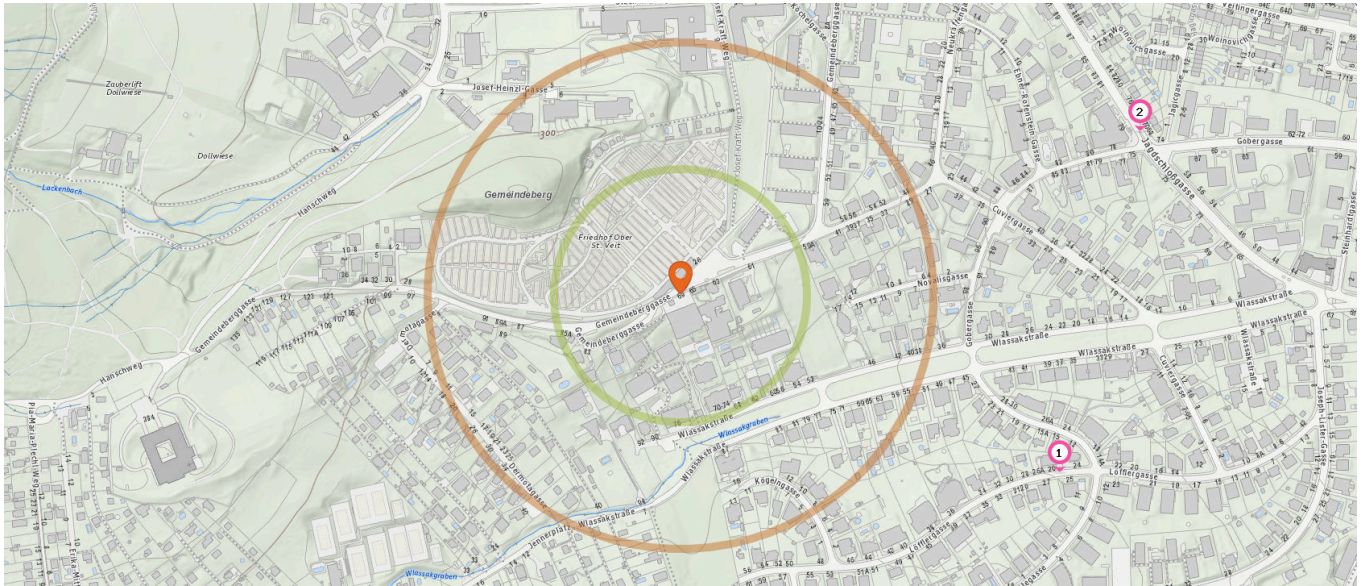
Kurzparkzonen



Mo.-Fr. (werkt.) v. 9-22 Uhr 2 h

Öffentliche Verkehrsmittel und Haltestellen

Pro Kategorie werden maximal 25 Einträge angezeigt.



Entspricht einer Gehzeit von ca. 2 Minuten

Entspricht einer Gehzeit von ca. 4 Minuten



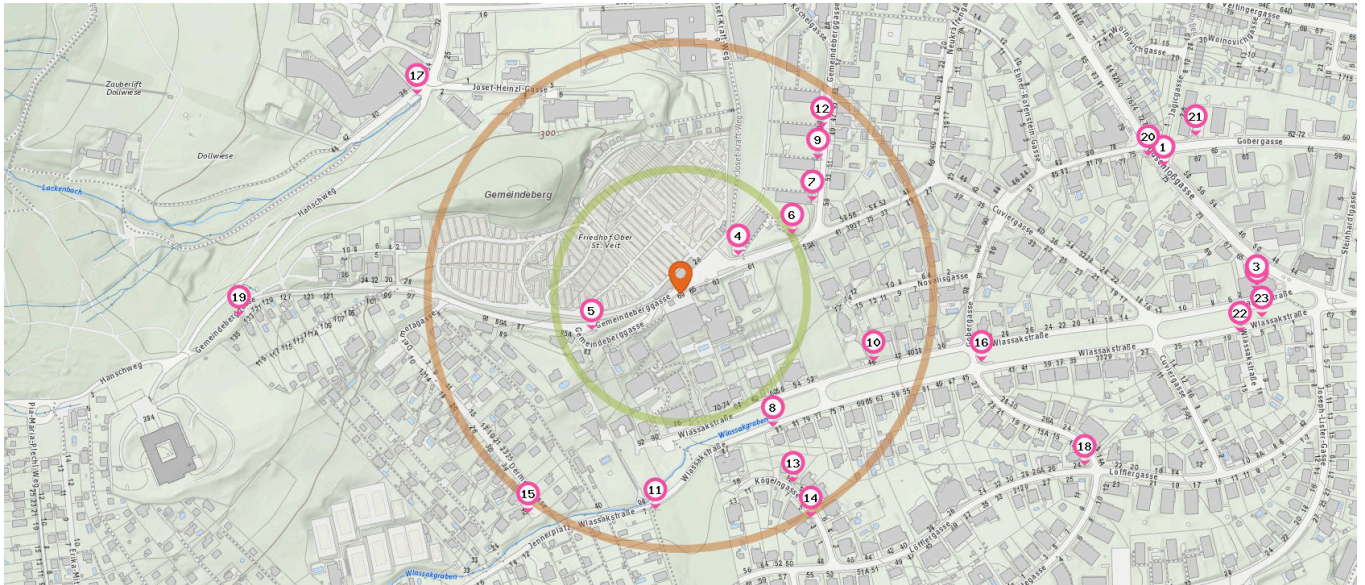
Bushaltestelle

Anzahl im Umkreis: 2

1. Lafitegasse (54B) (410 m)
Löfflergasse 26, 1130 Wien
2. Gobergasse (54A, 54B) (480 m)
Jagdschlossgasse 77, 1130 Wien

Alltags- & Nahversorgung

Pro Kategorie werden maximal 25 Einträge angezeigt.



Entspricht einer Gehzeit von ca. 2 Minuten

Entspricht einer Gehzeit von ca. 4 Minuten



Supermarkt

Anzahl im Umkreis: 2

1. SPAR (490 m)
Jagdschloßgasse 75, 1130 Wien
2. SPAR Wien (570 m)
Wlassakstraße 2, 1130 Wien



Recycling

Anzahl im Umkreis: 20

4. Recycling (70 m)
Gemeindeberggasse 61, 1130 Wien
5. Recycling (90 m)
Gemeindeberggasse 71, 1130 Wien
6. Recycling (130 m)
Gemeindeberggasse 20, 1130 Wien
7. Recycling (160 m)
Gemeindeberggasse 18, 1130 Wien
8. Recycling (160 m)
Wlassakstraße 54, 1130 Wien
9. Recycling (190 m)
Gemeindeberggasse 18, 1130 Wien
10. Recycling (200 m)
Wlassakstraße 46, 1130 Wien
11. Recycling (210 m)
Wlassakstraße 87, 1130 Wien
12. Recycling (220 m)
Gemeindeberggasse 16, 1130 Wien
13. Recycling (220 m)
Kögelngasse 10, 1130 Wien
14. Recycling (260 m)
Kögelngasse 3, 1130 Wien
15. Recycling (260 m)
Dermotagasse 37, 1130 Wien
16. Recycling (310 m)
Wlassakstraße 43, 1130 Wien
17. Recycling (330 m)
Ghelengasse 27, 1130 Wien
18. Recycling (430 m)
Löfflergasse 24, 1130 Wien
19. Recycling (440 m)
Ignaz-Born-Weg 2, 1130 Wien
20. Recycling (480 m)
Jagdschloßgasse 77, 1130 Wien
21. Recycling (530 m)
Gobergasse 68, 1130 Wien
22. Recycling (550 m)
Wlassakstraße 19, 1130 Wien

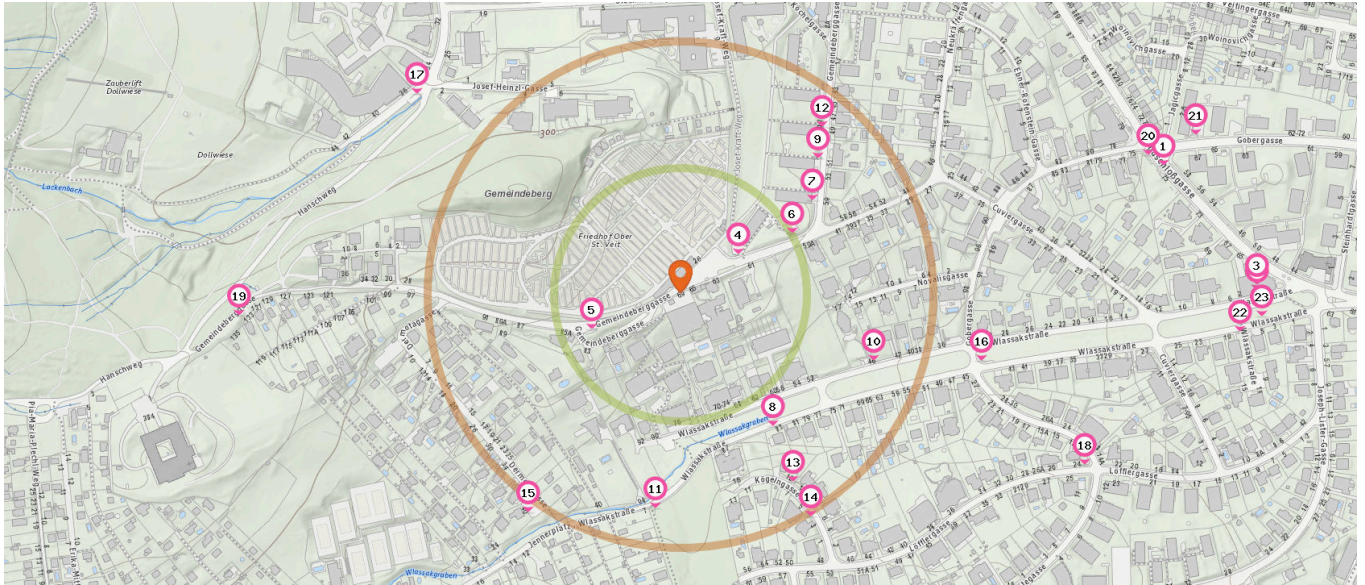



Bankomat


Anzahl im Umkreis: 1

3. Bankomat RAIFFEISENLANDESBANK NÖ-WIEN (570 m)
Wlassakstrasse, Spar 2, 1130 Wien

Pro Kategorie werden maximal 25 Einträge angezeigt.



 Entspricht einer Gehzeit von ca. 2 Minuten

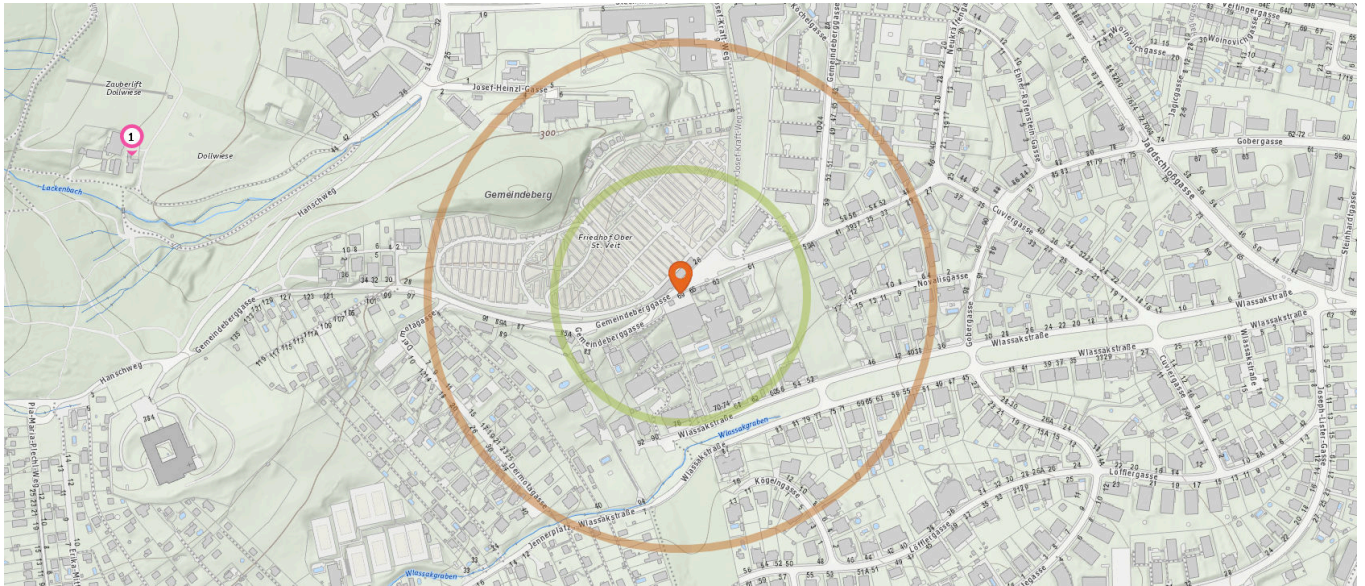
 Entspricht einer Gehzeit von ca. 4 Minuten

23. Recycling (570 m)

Wlassakstraße 5, 1130 Wien

Gastronomie & Beherbergung

Pro Kategorie werden maximal 25 Einträge angezeigt.



Entspricht einer Gehzeit von ca. 2 Minuten

Entspricht einer Gehzeit von ca. 4 Minuten



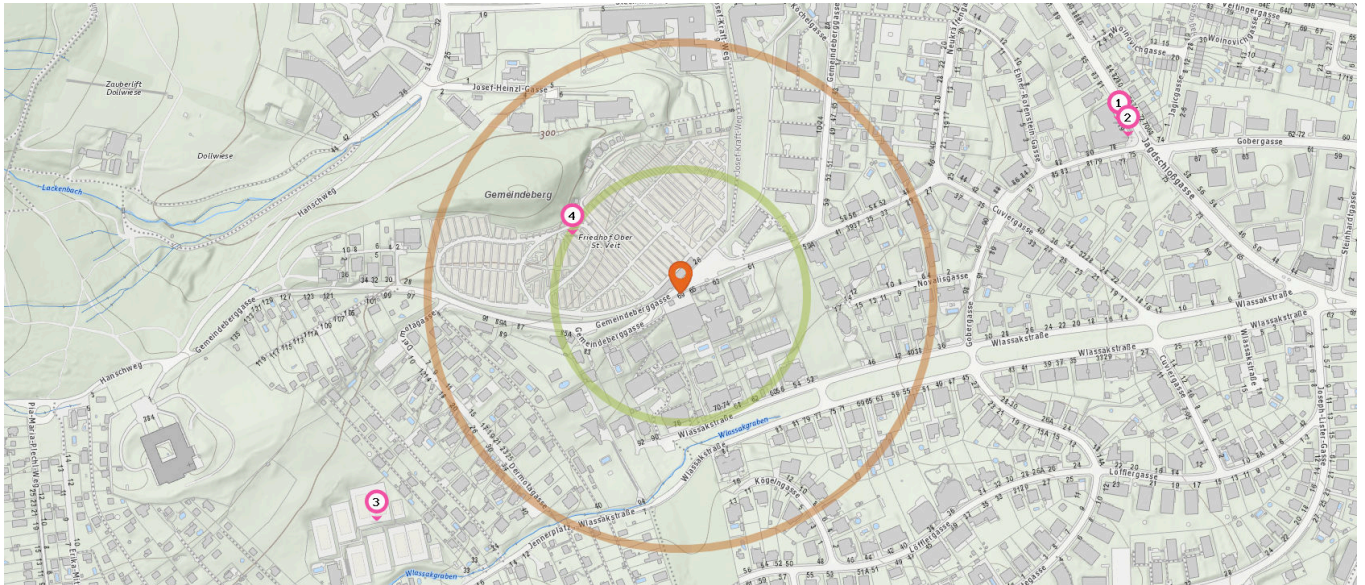
Restaurant

Anzahl im Umkreis: 1

1. Gasthaus Lindwurm (560 m)
Ghelengasse 44, 1130 Wien

Gesundheit

Pro Kategorie werden maximal 25 Einträge angezeigt.



 Entspricht einer Gehzeit von ca. 2 Minuten  Entspricht einer Gehzeit von ca. 4 Minuten



Arzt

Anzahl im Umkreis: 2

1. Prim. Dr. Peter Zenz (470 m)
Jagdschloßgasse 79/1b, 1130 Wien
1. Dr. Bettina Zenz (470 m)
Jagdschloßgasse 79/1b, 1130 Wien



Tierarzt

Anzahl im Umkreis: 1

3. VRDr. Michael FISCHER (370 m)
Trazerberg. 89, 1130 Wien



Apotheke

Anzahl im Umkreis: 1

2. Jagdschloß Apotheke (470 m)
Jagdschloßgasse 77 - 79, 1130 Wien



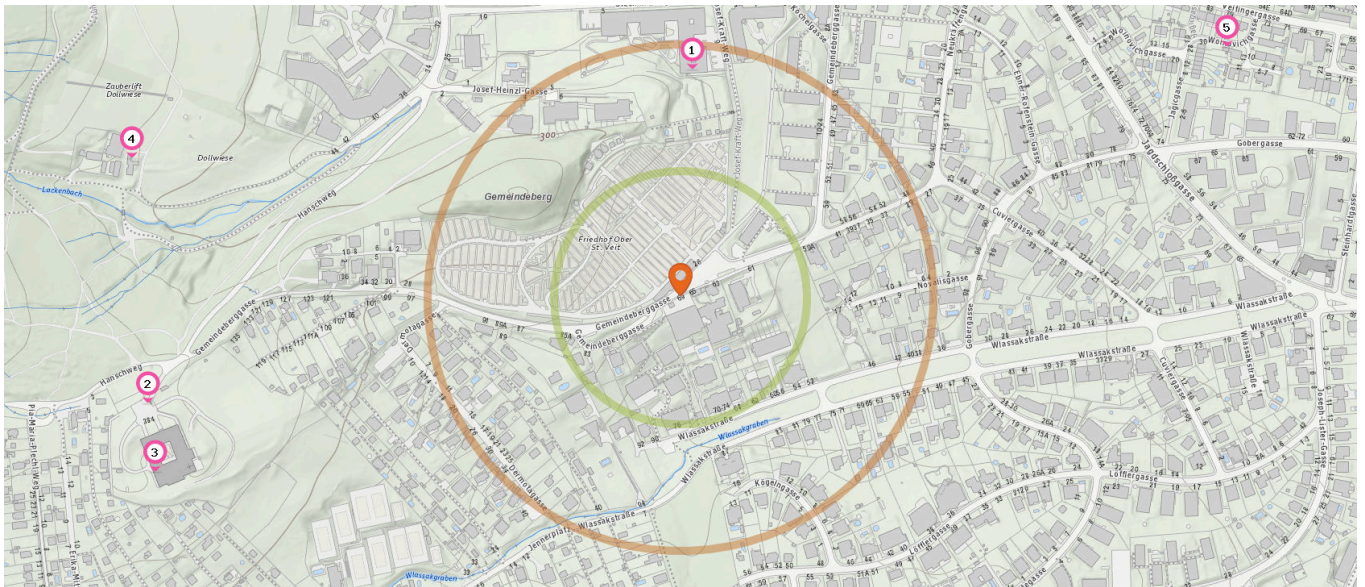
Friedhof

Anzahl im Umkreis: 1

4. Ober St. Veiter Friedhof (120 m)
Gemeindeberggasse 79-81, 1130 Wien

Freizeit & Tourismus

Pro Kategorie werden maximal 25 Einträge angezeigt.



Entspricht einer Gehzeit von ca. 2 Minuten

Entspricht einer Gehzeit von ca. 4 Minuten



Religion

Anzahl im Umkreis: 3

1. Wohnheim St. Josef (220 m)
Josef Kraft-Weg 1, 1130 Wien
2. Unbeschuhte Karmelittinnen Kloster St. Josef Wien (540 m)
Hanschweg 384, 1130 Wien
3. Unbeschuhte Karmelittinnen Kloster St. Josef Wien (550 m)
Kleingartenverein Miss in Kögeln, 1130 Wien



Aussichtsplatz

Anzahl im Umkreis: 1

4. Gasthaus Lindwurm (560 m)
Ghelengasse 44, 1130 Wien



Touristeninformation

Anzahl im Umkreis: 1

5. Touristeninformation (590 m)
Woinovichgasse 32, 1130 Wien

2. WIE LAUT IST ES IN IHRER UMGEBUNG?

Die Lärmkarten zeigen deutlich wo es in der Gegend durch erhöhtes Verkehrsaufkommen etwas lauter wird und wo mit weniger Geräuschkulisse zu rechnen ist.

Lärm Straßen

55 bis 60 db:

Entspricht der Lautstärke eines normalen Gesprächs, Radio/TV in Zimmerlautstärke

60 bis 65 db:

Entspricht einer lauten Unterhaltung, Rufen

65 bis 70 db:

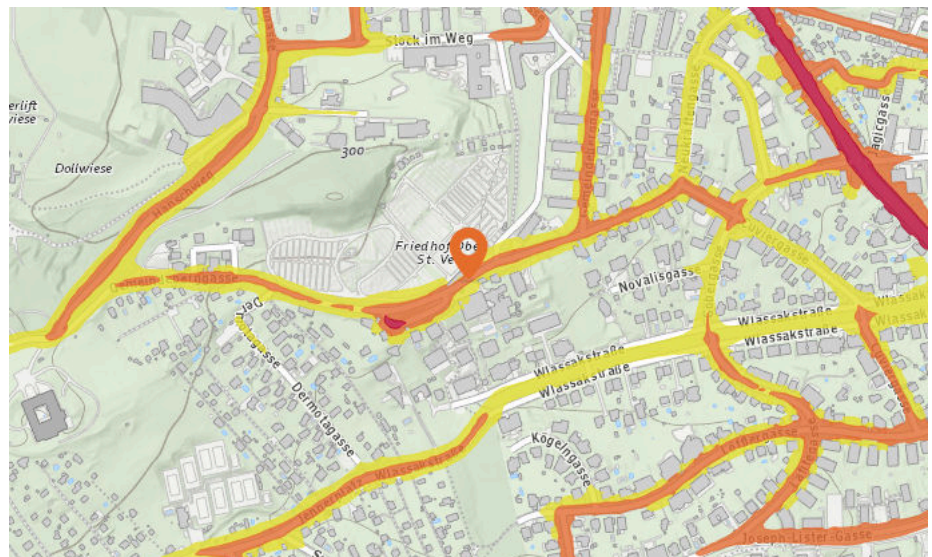
Entspricht dem Geräuschpegel in einem Großraumbüro

70 bis 75 db:

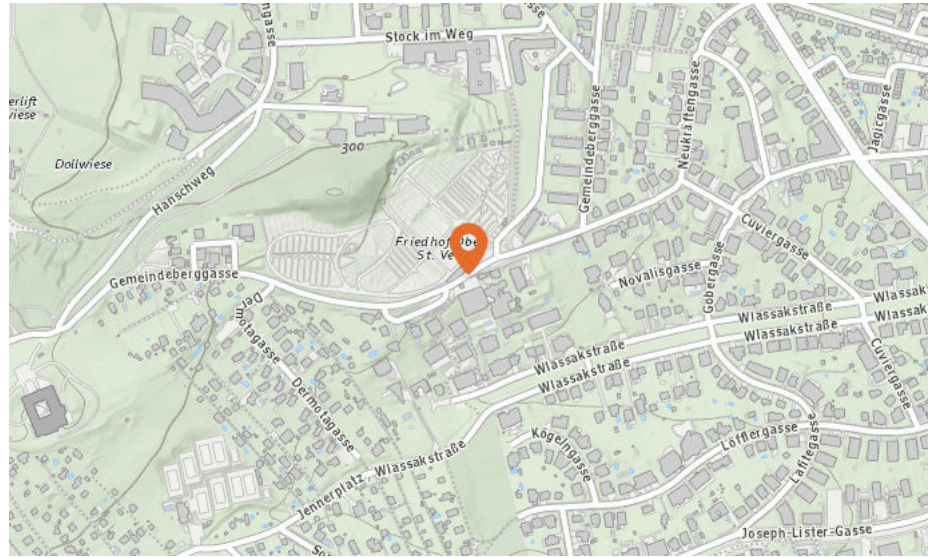
Entspricht einem Fön oder Staubsauger in 1m Entfernung

ab 75 db:

Entspricht starkem Straßenverkehr

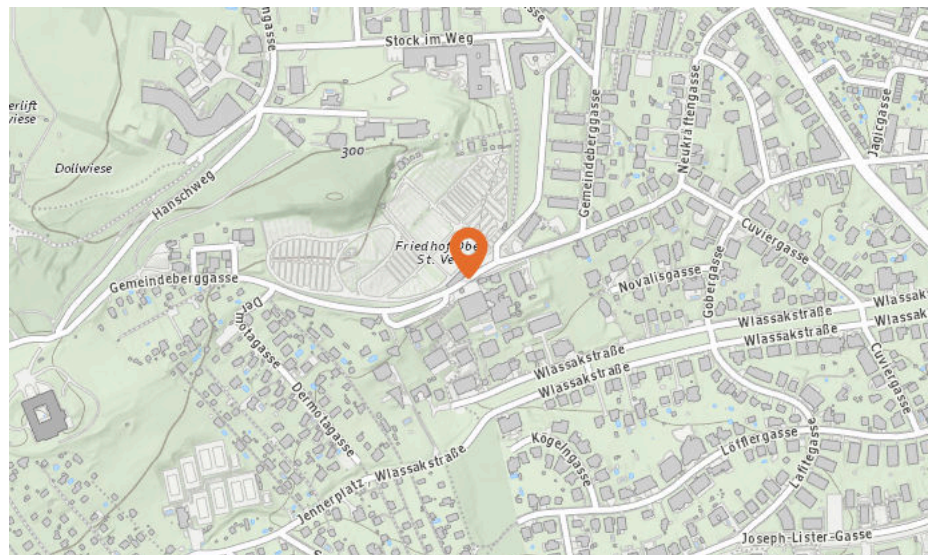


Lärm Eisenbahn



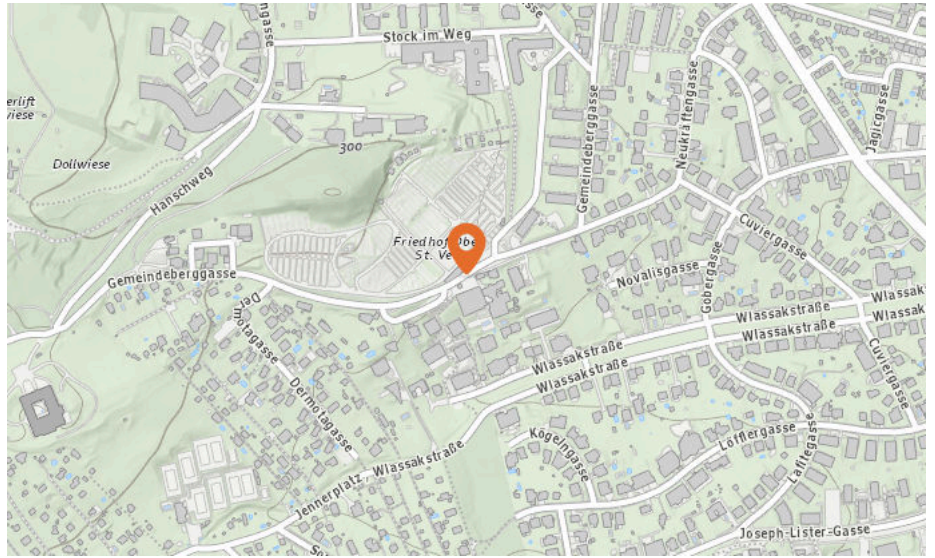
In diesem Gebiet wurde kein Lärm dieser Kategorie gemessen.

Lärm Industrie



In diesem Gebiet wurde kein Lärm dieser Kategorie gemessen.

Lärm Flugzeuge



In diesem Gebiet wurde kein Lärm dieser Kategorie gemessen.



3. BEVÖLKERUNG

Haushalte: 31.009

Geschlechterverteilung



Männer

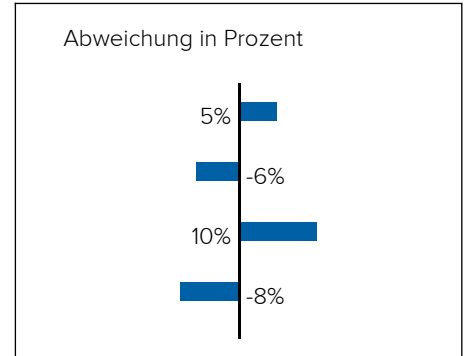
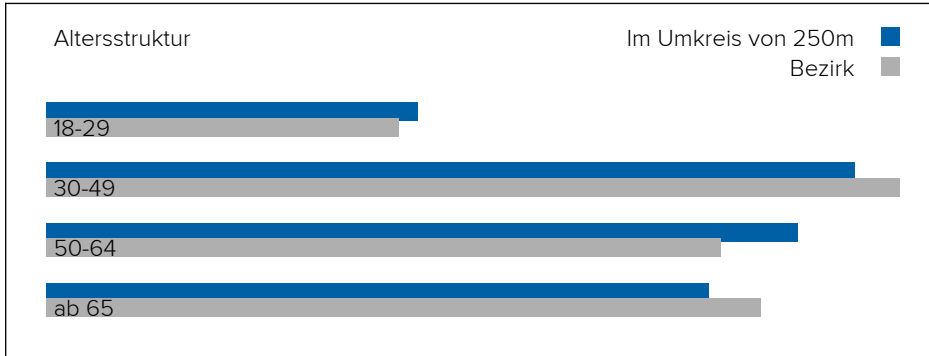
45%

Frauen

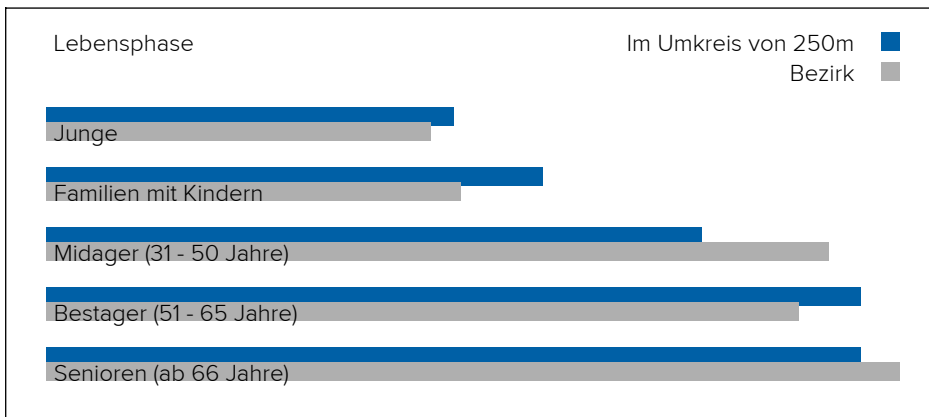
54%



Altersstruktur



Lebensphase Allgemein



Junge	13%
Familien mit Kindern	16%
Midager (31 - 50 Jahre)	21%
Bestager (51 - 65 Jahre)	26%
Senioren (ab 66 Jahre)	26%



Anhang

Urheberrecht

Der Inhalt dieses Dokuments unterliegt dem Urheberrecht. Veränderungen, Kürzungen, Erweiterungen und Ergänzungen bedürfen der vorherigen schriftlichen Einwilligung von Checkmyplace.com

Ermittlungsgrundlagen

Die im vorliegenden Dokument ermittelten Informationen bezüglich der Lage beruhen auf den genannten Quellen siehe Kapitel „Datenquellen“, sofern nicht anders angegeben. Es werden die jeweils aktuell verfügbaren Daten verwendet. Die Daten aus externen Quellen werden von Checkmyplace.com nicht auf Richtigkeit geprüft und es besteht kein Anspruch auf Vollständigkeit.

Die Angaben des Checkmyplace.com-Nutzers sind eine weitere Quelle dieser automatisierten Berechnung. Eine Besichtigung des Objektes vor Ort durch Checkmyplace.com hat nicht stattgefunden. Untersuchungen bezüglich der Bausubstanz, eventuell vorhandener statischer Mängel, sowie Schädlingsbefall oder Altlasten wurden von Checkmyplace.com nicht durchgeführt.

Haftungsausschluss

Bei vorliegendem Dokument handelt es sich um eine Online-Lage- und Umfeldbetrachtung.

Die in diesem Dokument aufgeführten und ermittelten Informationen zum konkreten Objekt bzw. dessen Standort beruhen auf Werten aus externen Datenquellen sowie den Angaben des Checkmyplace.com-Nutzers, die seitens Checkmyplace.com nicht überprüft werden können. Eine Besichtigung des Objektes vor Ort hat nicht stattgefunden, daher wird keine Haftung für die Korrektheit der hier dargestellten Informationen übernommen.

Datenquellen

Die bei uns erhältlichen Informationen beruhen neben BenutzerInnen-Erfahrungsberichten auf verschiedenen externen Datenquellen, die wir in den jeweiligen MYPLACE-Berichten nennen und beispielhaft generell wie folgt gesondert anführen:

- Basemap.at
- Bundesamt für Eich und Vermessungswesen
- Bundesministerium für Land- und Forstwirtschaft, Umwelt und Wasserwirtschaft
- Data.gv.at
- Google Maps
- Land Steiermark - data.steiermark.gv.at
- Lärminfo.at
- Open Data Inside
- Open Government Wien
- OpenStreetMap
- Statistik Austria
- Wikipedia

Die Einhaltung der Zugangsbedingungen ist uns ein Anliegen, kann sich auf Grund des Umfangs der Quellen, der Daten und deren laufender Adaptierung im Einzelfall schwierig gestalten. Wir ersuchen RechteinhaberInnen der Daten daher im Falle einer Änderung oder Missinterpretation unter service@checkmyplace.com um Kontaktaufnahme, um ehestmöglich eine Klärung der Zugangs- und Verwendungsfrage herbeizuführen.

Ihr Checkmyplace-Team

Impressum

Checkmyplace.com, ein Produkt der

PriceHubble Österreich GmbH
TownTown, Thomas-Klestil-Platz 3
1030 Wien - Österreich

Tel.: +43 1 5227112-2900

Web: [Checkmyplace.com](https://www.checkmyplace.com)

Geschäftsführer: Jörg Buß

FN 425704 k Handelsgericht Wien

UID ATU69180227

Behörde gem. ECG: Magistratisches Bezirksamt
des III. Bezirkes

Mitglied der WKÖ, WKW

Senden Sie uns einfach ein E-Mail. Wir freuen uns
darauf, Sie kennen zu lernen.

service@checkmyplace.com