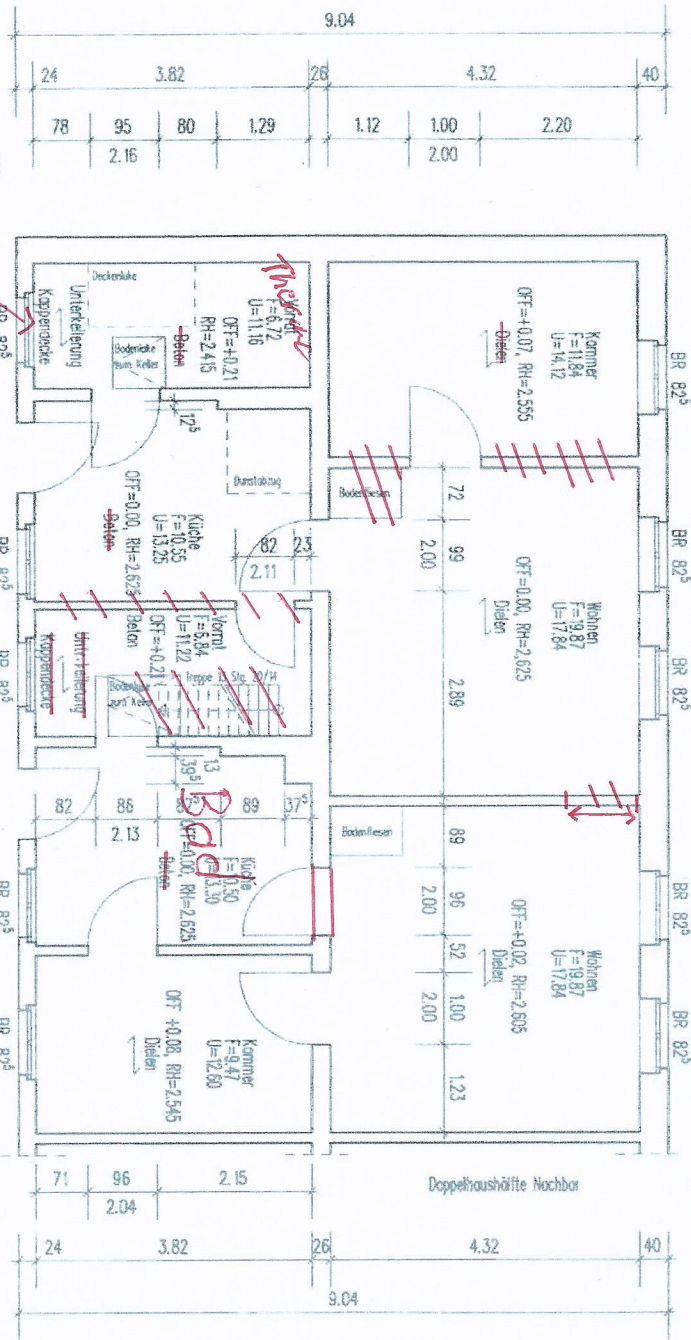
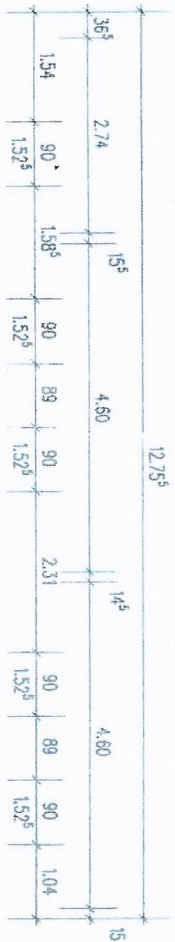


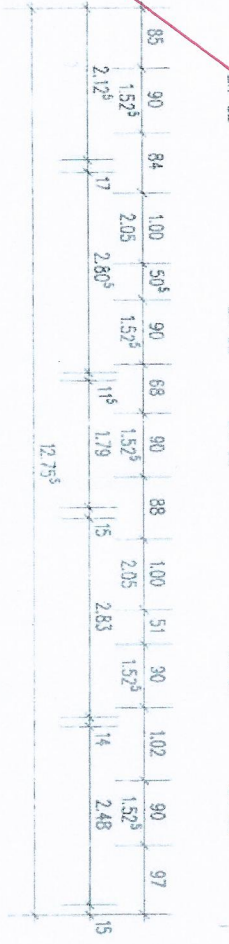


Straßenseite



Haareingang

Haarseite



Objekt	Bestimmung	Geplante	Werkjahr
100			1970
Projekt: Doppelhaushälfte Nord-Süd			
Trag: Einzelne Rahmen			
Autor: W.			
Datum: 02/79			
Verfahren: Einzelne Rahmen			
Gezeichnet: W.			
Blatt: 02			