

KK Projektgesellschaft GmbH

# Quartier im Winkel

MARKTREDWITZ

*Zukunftsweisend Wohnen*  
IN MARKTREDWITZ



*Zukunftsweisend Wohnen*  
IN MARKTREDWITZ

# Quartier im Winkel

MARKTREDWITZ



KK Projektgesellschaft GmbH

Quartier im Winkel. Marktredwitz

Quartier  
im Winkel

## MARKTREDWITZ von seiner schönsten Seite

Im sogenannten „historischen Winkel“ entstehen drei **ineinanderfließende neue Bauobjekte**.

Realisiert werden **drei Wohnhäuser**, mit **Wohnungen** in unterschiedlichen Größen, sowie **Gewerbeflächen** welche an die Parckdecks angebunden sind. Die Infrastruktur für E-Ladesäulen wird vorgesehen und kann auf Wunsch ausgeführt werden.

Dabei bleiben in punkto Design und Ausstattung, sowie Nachhaltigkeit und Funktionalität keine Wünsche offen.





## BESTE LAGE im Herzen von Marktredwitz

Das Grundstück besticht durch die einzigartige, unverbaubare und verkehrsberuhigte Innenstadtlage. Die Lage im Herzen von Marktredwitz bietet eine direkte Anbindung zur Fußgängerzone, zum gegenüberliegenden Stadtpark, dem Kösseine Einkaufszentrum und dem Auenpark.

Alle sonstigen notwendigen Versorgungseinheiten sind in absoluter Nähe fußläufig erreichbar.

### INVESTITIONSMÖGLICHKEIT

Die Wohnungen können zur Eigennutzung oder zur Vermietung erworben werden.

## Umgebung im Dreiländereck entdecken

Marktredwitz bietet den idealen Ausgangspunkt für Ausflüge in die umliegenden Städte sowie das benachbarte Böhmen mit seiner reizvollen Landschaft und seinen weltbekannten Kurbädern. Sehenswerte Ausflugsziele sind z.B.:



### Luisenburg 9 km

Mitten im Fichtelgebirge, in unmittelbarer Nähe zum Tor des größten europäischen Felsenlabyrinths, wird die älteste deutsche Freilichtbühne in einer einzigartigen Landschaftskulisse von riesigen Felsbrocken, Höhlen und Schluchten umrahmt.



### Bayreuth 50 km

Lassen Sie sich von Bayreuth mit seinen reizvollen Schlössern, historischen Parkanlagen, der Eremitage oder auch dem Festspielhaus auf dem Grünen Hügel, verzaubern. Zahlreiche Musik- und Theaterfestivals bieten Kulturgenuss auf höchstem Niveau.



### Hof 50 km

Zusätzlich zur Freiheitshalle bietet Hof ein renommiertes Kultur- und Freizeitangebot der Extraklasse: das Theater Hof, die Hofer Symphoniker, Deutschlands schönster Park oder das Erholungsgebiet am Untreusee.



„Plätze, an denen man  
Kulturveranstaltungen  
besuchen, aber auch  
aktive Erholung  
finden kann.“

„Orte entdecken,  
in denen Geschichte  
und moderne Lebens-  
weise miteinander  
verknüpft sind.“







### Franzensbad 28 km

Mehr als 20 gesunde Quellen sorgen hier für Regeneration und Wohlergehen. Bei einem Besuch in Franzensbad werden Sie mit dem einzigartigen Mineralmoor, dem angenehmen Reizklima und einem beeindruckenden Stadtbild belohnt. Abwechslung vom Alltag findet man außerdem im Naherholungsgebiet, im Casino oder bei einem Besuch in den zahlreichen Theatern und Museen.



### Marienbad 59 km

Der Kurort in Westböhmen liegt mitten in der herrlichen Landschaft des Kaiserwaldes und besticht durch gepflegte Parkanlagen, zahlreiche Heilquellen und einer wunderschönen Architektur. Romantische Kolonnaden, ein reiches Freizeitangebot und die berühmte Geschichte machen aus Marienbad ein kulturelles und gesellschaftliches Zentrum.



### Karlsbad 70 km

Das böhmische Karlsbad gehört zu den berühmtesten Bäderstädten der Welt. Es ist ein Ort, wo sich die Schönheit der Natur mit der Vornehmheit des Kurortes harmonisch vereinen und moderne und historische Architektur beeindrucken. Im berühmten westböhmisches Bäderdreieck - Marienbad, Karlsbad und Franzensbad - warten gleich mehrere erstklassige Golfplätze inmitten einer wunderschönen Natur.

## BAUPLATZ im Herzen der Stadt

Durch den Abbruch des ehemaligen städtischen Parkhauses und angeschlossenen Gewerbeeinheiten ist eine einzigartige Möglichkeit entstanden im Zentrum der Stadt ein modernes neues Wohn- und Dienstleistungsquartier zu etablieren.





## DAS PROJEKT

„Umgeben von  
einer attraktiven  
Infrastruktur  
entsteht eine neue,  
zukunftsweisende  
Art des Wohnens.“



Beispielhafte Illustration. Unverbindliche Visualisierung



## HIGHLIGHTS

- KfW 40 Standard
- Wohnflächen von 43 m<sup>2</sup> bis 166 m<sup>2</sup>
  - 2- bis 4-Zimmer-Wohnungen
- Großzügige Penthouse-Wohnungen
- verkehrsberuhigte Innenstadtlage
  - optimale Nahversorgung
  - Parkgarage im Haus
- Anschluss an das Nahwärmenetz

## EXKLUSIVES Wohnen

Die Grundrisse sind bis ins kleinste Detail durchdacht und bieten ihren Bewohnern höchsten Komfort.

Ob Paare, Familien oder Senioren, die Eigentumswohnungen eignen sich für alle Altersgruppen und Wohnkonstellationen.

### AUSSTATTUNGS HIGHLIGHTS:

- **moderne Wohnungsgrundrisse**
- **Aufzugsanlage für jedes Gebäude**
- **Barrierearme Zugänge**
- **Balkon, Loggia oder Terrasse**
- **Gewerbeflächen**
- **KfW 40 Standard**
- **Kellerräume/Abstellräume separat**





## ERSTKLASSIGE Innengestaltung

Die Ausstattung der Wohnungen im Winkel erfolgt nach den Maßstäben modernen und hochwertigen Wohnkomforts.

Verschiedene Größen und Grundrissformen mit Balkon oder Loggia, Terrasse können optional nach Ihren eigenen Wünschen und Vorstellungen gestaltet werden.

Für alle Wohnungen sind hochwertige Böden, Duschbadezimmer, und Abstellräume vorgesehen.







# WOHLFÜHLOASE



Beispielhafte Illustration. Unverbindliche Visualisierung



Quartier im Winkel. Marktredwitz



## GRUNDRISSE

**3**  
HÄUSER

**5**  
ETAGEN

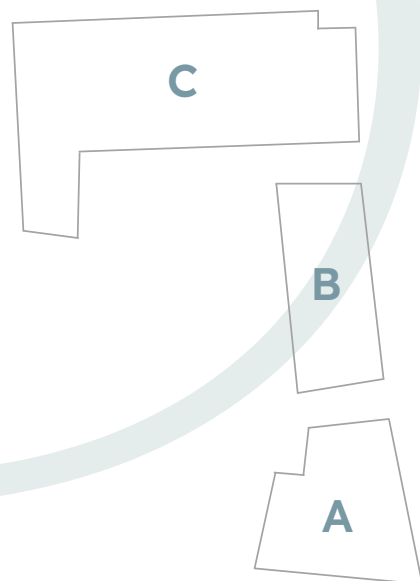
**8**  
PENTHOUSES

**25**  
WOHNEINHEITEN

**3**  
GEWERBEEINHEITEN

**2-4**  
ZIMMER-WOHNUNGEN

**43 - 166**  
QUADRATEMETER WOHNFLÄCHE





EBENE 1

Quartier im Winkel. Marktrechwitz

# BLICK vom Winkel



Beispielhafte Illustration. Unverbindliche Visualisierung

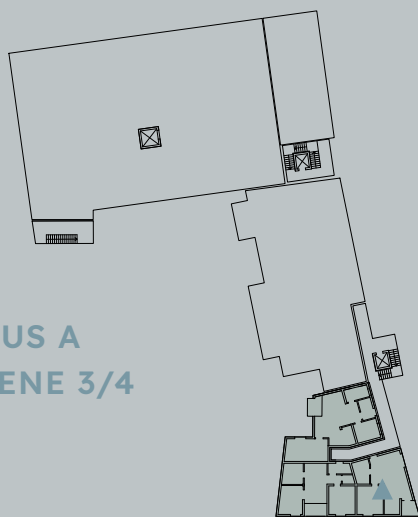


Wfl. ca.  
**51,80**  
m<sup>2</sup>

E3  
2 Zimmer  
Haus A / Whg A-E3/E4-02/05

Bad	5,62 m <sup>2</sup>
Schlafen 1	13,75 m <sup>2</sup>
Kochen/Wohnen/Essen	30,29 m <sup>2</sup>
Loggia (50%)	2,14 m <sup>2</sup>
<hr/>	
Gesamt	51,80 m <sup>2</sup>

**HAUS A**  
**EBENE 3/4**  
24



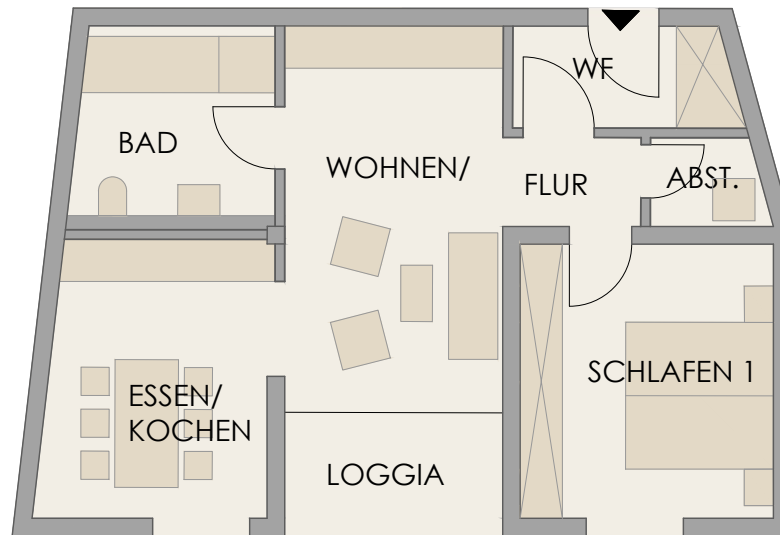
Möblierungsbeispiel





Wfl. ca.  
**61,23 m<sup>2</sup>**

E3, E4  
2 Zimmer  
Haus A / Whg A-E3/E4-3/6

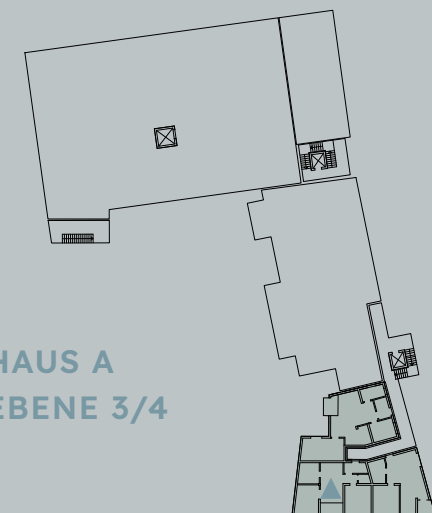


Windfang	4,43 m <sup>2</sup>
Abstell.	1,95 m <sup>2</sup>
Bad	7,02 m <sup>2</sup>
Flur	2,43 m <sup>2</sup>
Schlafen 1	13,76 m <sup>2</sup>
Wohnen	16,72 m <sup>2</sup>
Essen/Kochen	12,31 m <sup>2</sup>
Loggia (50%)	2,61 m <sup>2</sup>
<b>Gesamt</b>	<b>61,23 m<sup>2</sup></b>



Möblierungsbeispiel

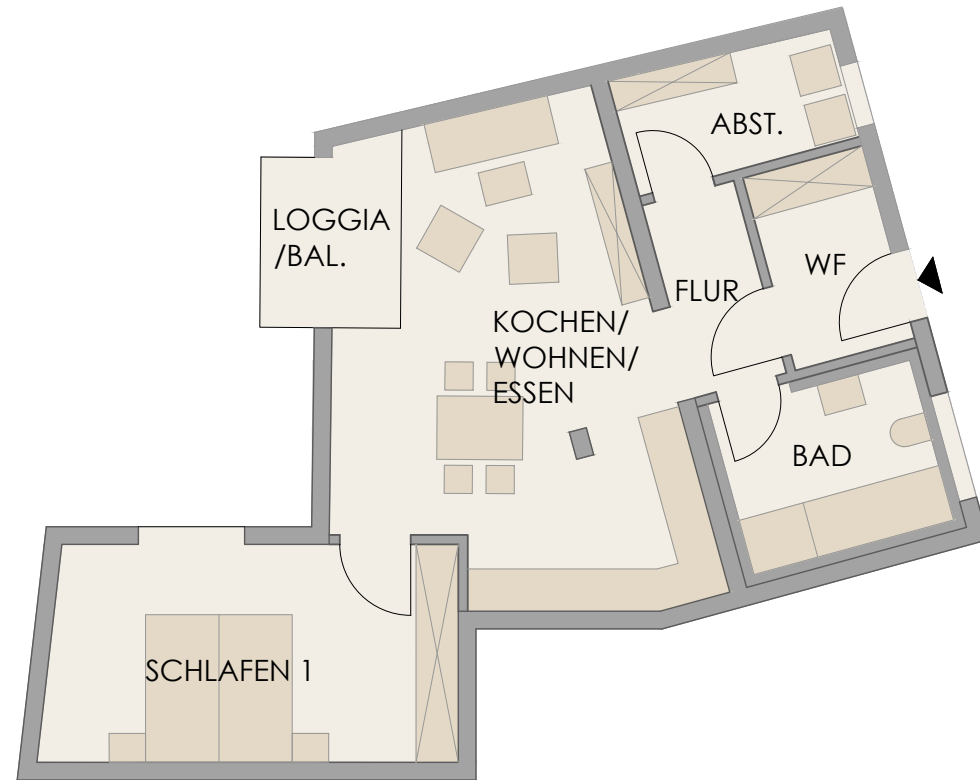
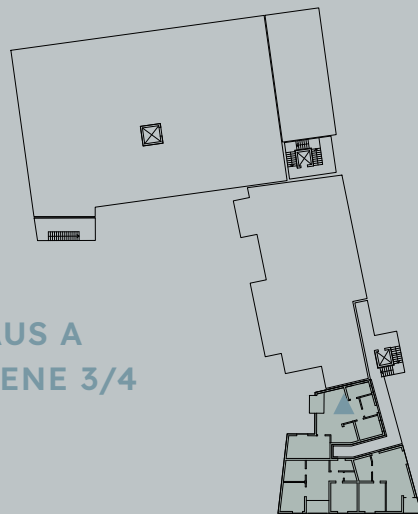
**HAUS A**  
**EBENE 3/4**



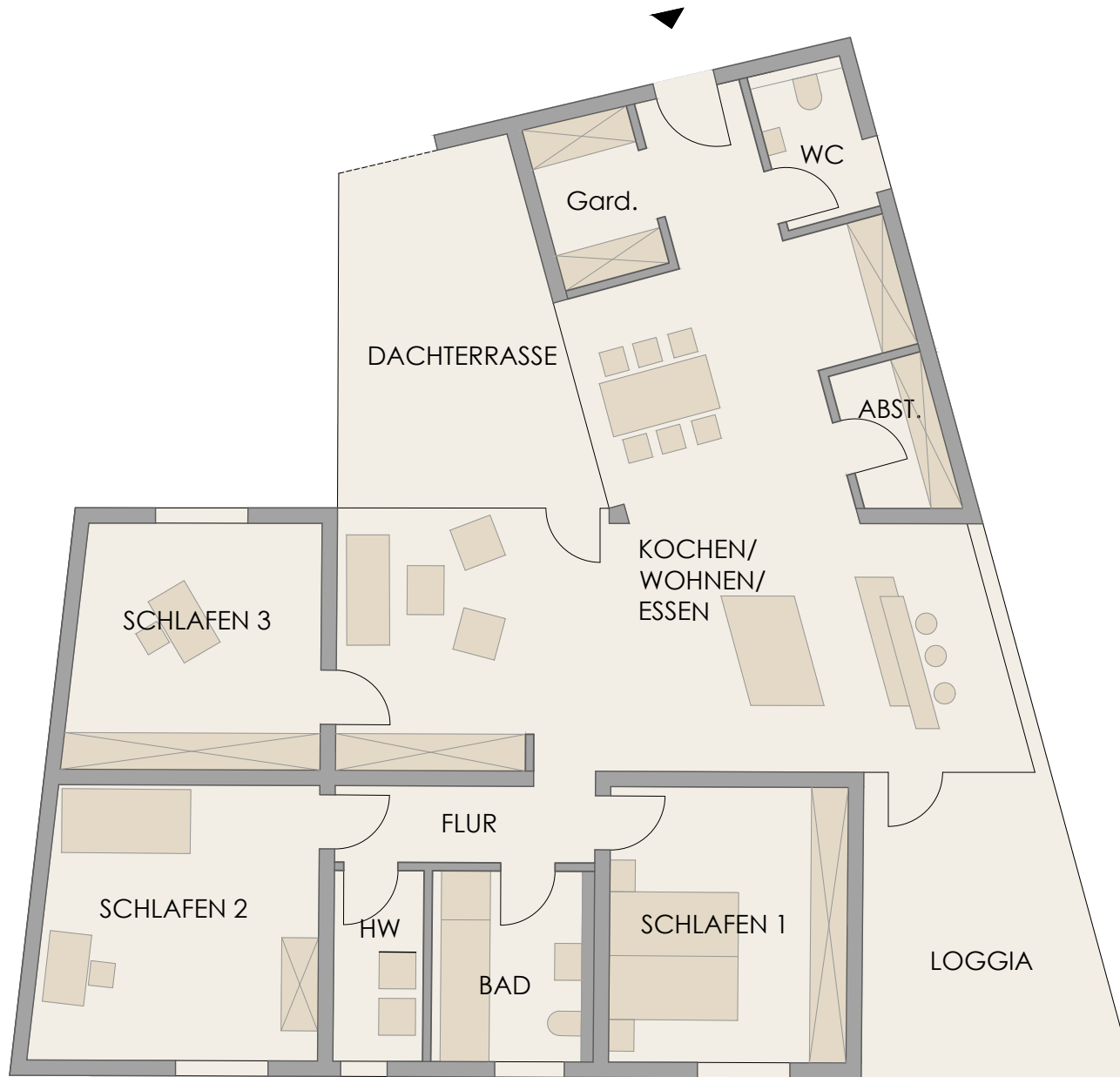
Wfl. ca.  
**72,53**  
m<sup>2</sup>

E3, E4  
2 Zimmer  
Haus A / Whg A-E3/E4-4/7

Windfang	4,87 m <sup>2</sup>
Abstell.	5,40 m <sup>2</sup>
Bad	6,96 m <sup>2</sup>
Flur	4,44 m <sup>2</sup>
Schlafen 1	17,66 m <sup>2</sup>
Kochen/Wohnen/Essen	30,76 m <sup>2</sup>
Loggia (50%)	2,44 m <sup>2</sup>
<b>Gesamt</b>	<b>72,53 m<sup>2</sup></b>



Möblierungsbeispiel



Möblierungsbeispiel

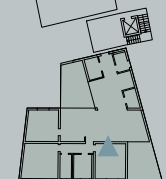
Wfl. ca.  
**166,21**  
m<sup>2</sup>

E5  
4 Zimmer  
Haus A / Whg A-E5-8

Gard.	4,61 m <sup>2</sup>
WC	3,58 m <sup>2</sup>
Abstell.	3,71 m <sup>2</sup>
Bad	7,01 m <sup>2</sup>
Kochen/Wohnen/Essen	66,69 m <sup>2</sup>
Flur	5,20 m <sup>2</sup>
Schlafen 1	17,11 m <sup>2</sup>
Schlafen 2	15,87 m <sup>2</sup>
Schlafen 3	19,87 m <sup>2</sup>
HW	4,46 m <sup>2</sup>
Loggia (50%)	8,69 m <sup>2</sup>
Dachterrasse (50%)	9,16 m <sup>2</sup>

Gesamt 166,21 m<sup>2</sup>

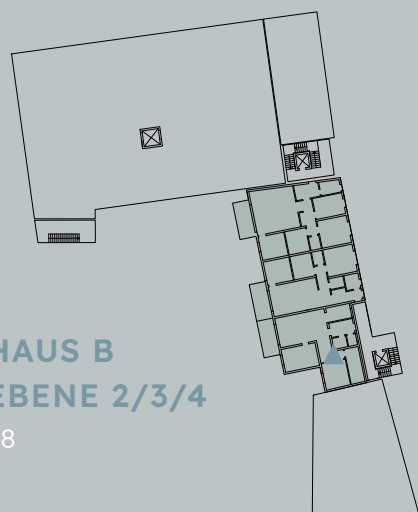
**HAUS A**  
**EBENE 5**



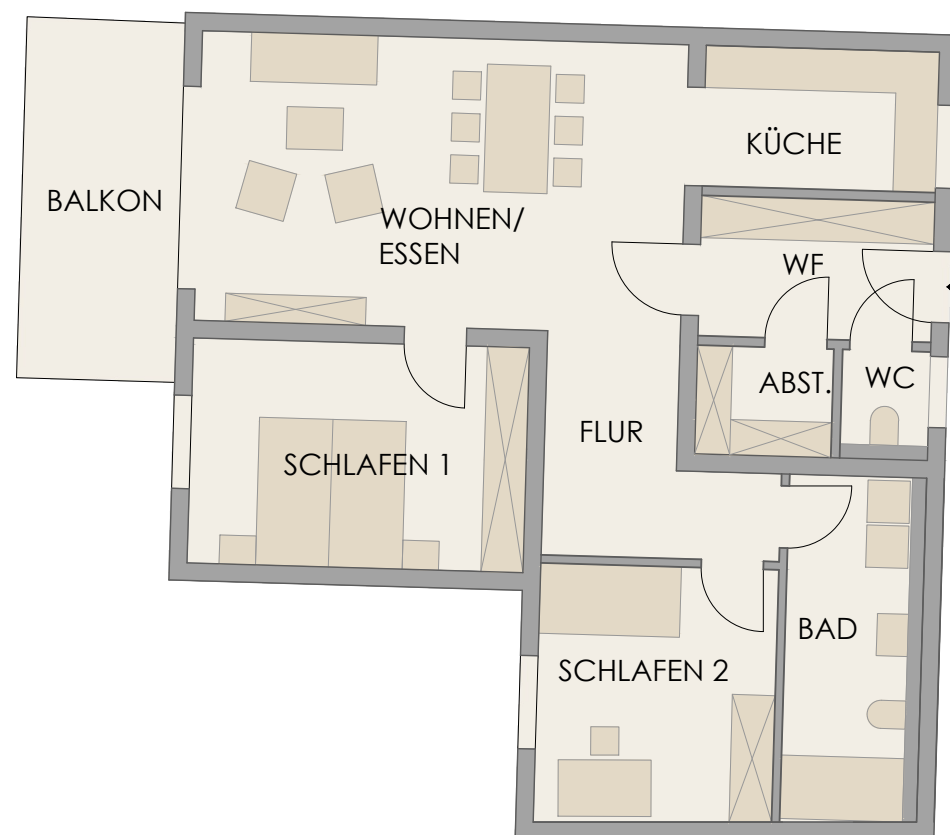
Wfl. ca.  
**93,74**  
m<sup>2</sup>

E2, E3, E4  
3 Zimmer  
Haus B /Whg B/E2/E3/E4-2/5/8

Windfang	6,46 m <sup>2</sup>
WC	1,64 m <sup>2</sup>
Abstell.	2,93 m <sup>2</sup>
Schlafen 2	12,07 m <sup>2</sup>
Flur	8,09 m <sup>2</sup>
Bad	8,42 m <sup>2</sup>
Schlafen 1	15,93 m <sup>2</sup>
Küche	6,48 m <sup>2</sup>
Wohnen/Essen	26,58 m <sup>2</sup>
Balkon (50%)	5,13 m <sup>2</sup>
<b>Gesamt</b>	<b>93,74 m<sup>2</sup></b>



**HAUS B**  
**EBENE 2/3/4**  
28

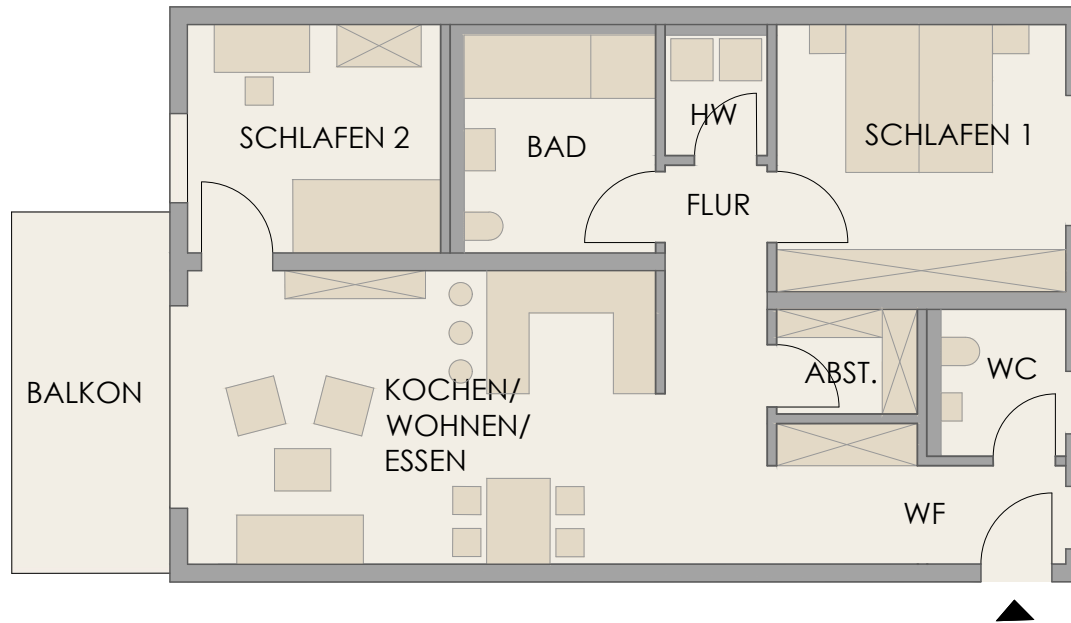


Möblierungsbeispiel

Wfl. ca.  
**91,24**  
m<sup>2</sup>

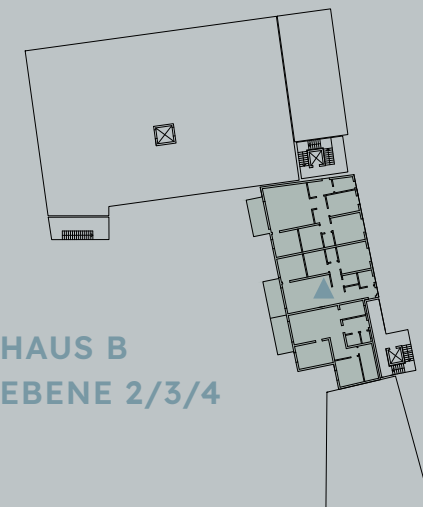
E2, E3, E4  
3 Zimmer

Haus B / Whg B-E2/E3/E4-3/6/9



Windfang	6,82 m <sup>2</sup>
Abstell.	2,91 m <sup>2</sup>
WC	3,63 m <sup>2</sup>
Bad	8,27 m <sup>2</sup>
Schlafen 2	11,45 m <sup>2</sup>
Flur	8,05 m <sup>2</sup>
HW	2,43 m <sup>2</sup>
Schlafen 1	15,31 m <sup>2</sup>
Kochen/Wohnen/Essen	27,23 m <sup>2</sup>
Balkon (50%)	5,13 m <sup>2</sup>

Gesamt 91,24 m<sup>2</sup>



**HAUS B**  
**EBENE 2/3/4**

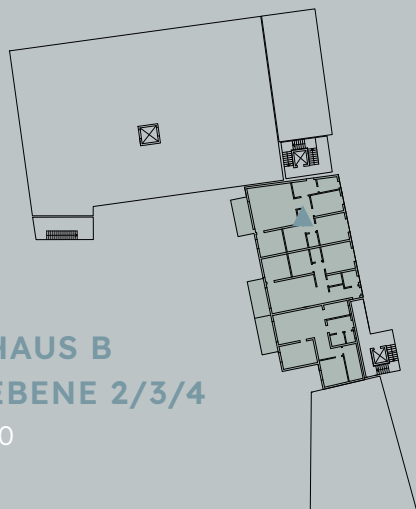


Möblierungsbeispiel

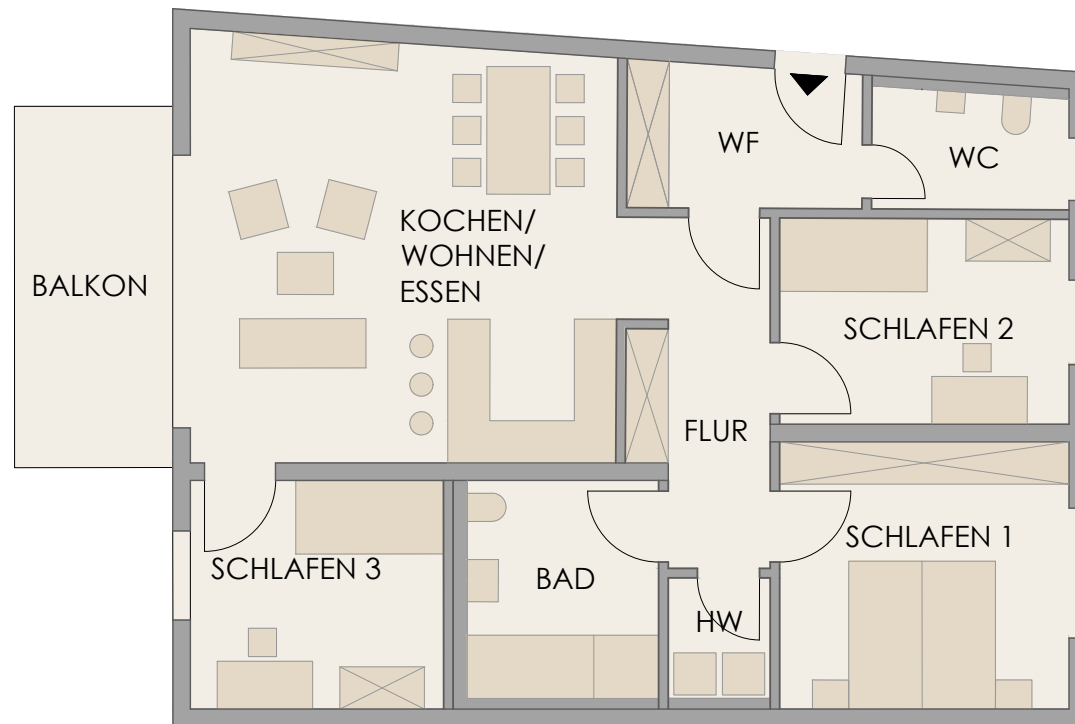
Wfl. ca.  
**110,24**  
m<sup>2</sup>

E2, E3, E4  
4 Zimmer  
Haus B / Whg B-E2/3/4-4/7/10

Windfang	6,61 m <sup>2</sup>
HW	2,43 m <sup>2</sup>
Bad	8,27 m <sup>2</sup>
WC	4,55 m <sup>2</sup>
Schlafen 2	11,78 m <sup>2</sup>
Schlafen 3	11,46 m <sup>2</sup>
Flur	9,24 m <sup>2</sup>
Schlafen 1	15,31 m <sup>2</sup>
Kochen/Wohnen/Essen	35,46 m <sup>2</sup>
Balkon (50%)	5,13 m <sup>2</sup>
<b>Gesamt</b>	<b>110,24 m<sup>2</sup></b>



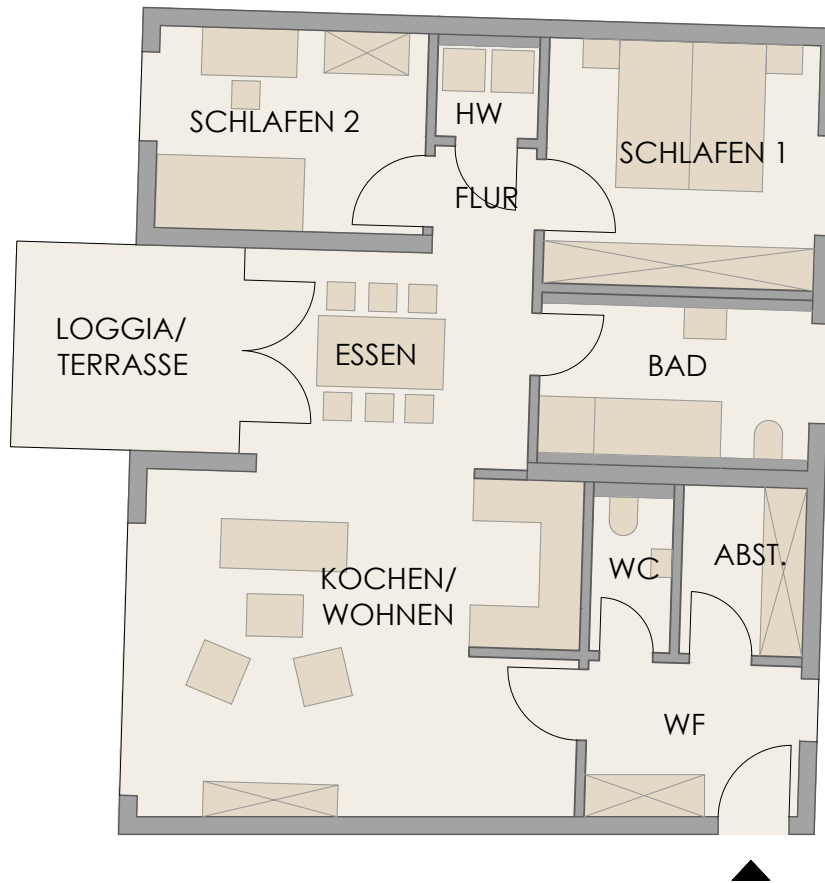
**HAUS B**  
**EBENE 2/3/4**  
30



Möblierungsbeispiel

Wfl. ca.  
**93,68**  
m<sup>2</sup>

E5  
3 Zimmer  
Haus B / Whg B-E5-11



Möblierungsbeispiel

WF	6,39 m <sup>2</sup>
Abstell.	4,11 m <sup>2</sup>
WC	2,45 m <sup>2</sup>
Bad	8,01 m <sup>2</sup>
Schlafen 1	13,16 m <sup>2</sup>
Kochen/Wohnen	29,30 m <sup>2</sup>
Essen	11,79 m <sup>2</sup>
HW	1,84 m <sup>2</sup>
Flur	2,16 m <sup>2</sup>
Schlafen 2	10,74 m <sup>2</sup>
Loggia/Terrasse (50%)	3,73 m <sup>2</sup>
<b>Gesamt</b>	<b>93,68 m<sup>2</sup></b>

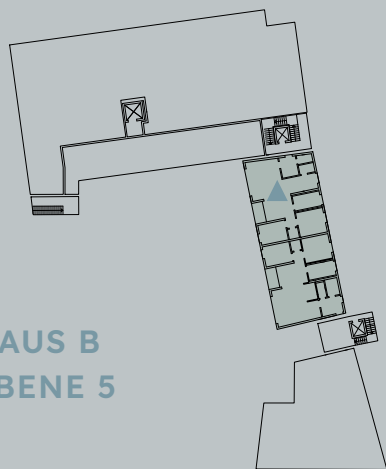


**HAUS B  
EBENE 5**

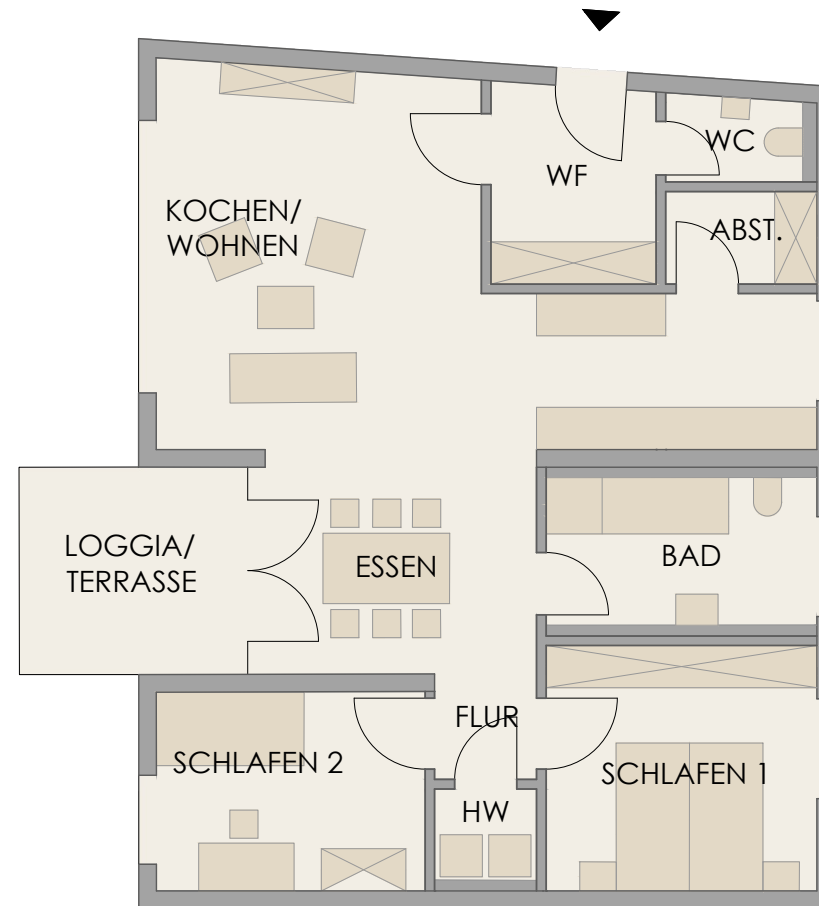
Wfl. ca.  
**97,52**  
m<sup>2</sup>

E5  
3 Zimmer  
Haus B / Whg B-E5-12

WF	6,46 m <sup>2</sup>
WC	2,29 m <sup>2</sup>
Abstell.	2,76 m <sup>2</sup>
Bad	7,91 m <sup>2</sup>
Kochen/Wohnen	34,89 m <sup>2</sup>
Essen	11,83 m <sup>2</sup>
Flur	2,12 m <sup>2</sup>
Schlafen 2	10,60 m <sup>2</sup>
Schlafen 1	13,16 m <sup>2</sup>
HW	1,84 m <sup>2</sup>
Loggia (50%)	3,66 m <sup>2</sup>
<b>Gesamt</b>	<b>97,52 m<sup>2</sup></b>



**HAUS B**  
**EBENE 5**  
32



Möblierungsbeispiel



ENTSPANNUNG

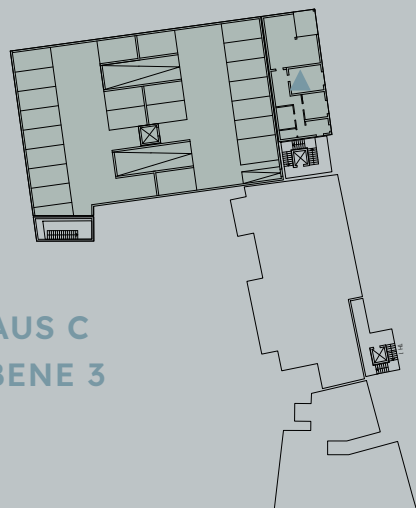
Beispielhafte Illustration. Unverbindliche Visualisierung



Wfl. ca.  
**104,20**  
m<sup>2</sup>

E3  
3 Zimmer  
Haus C / Whg C-E3-2

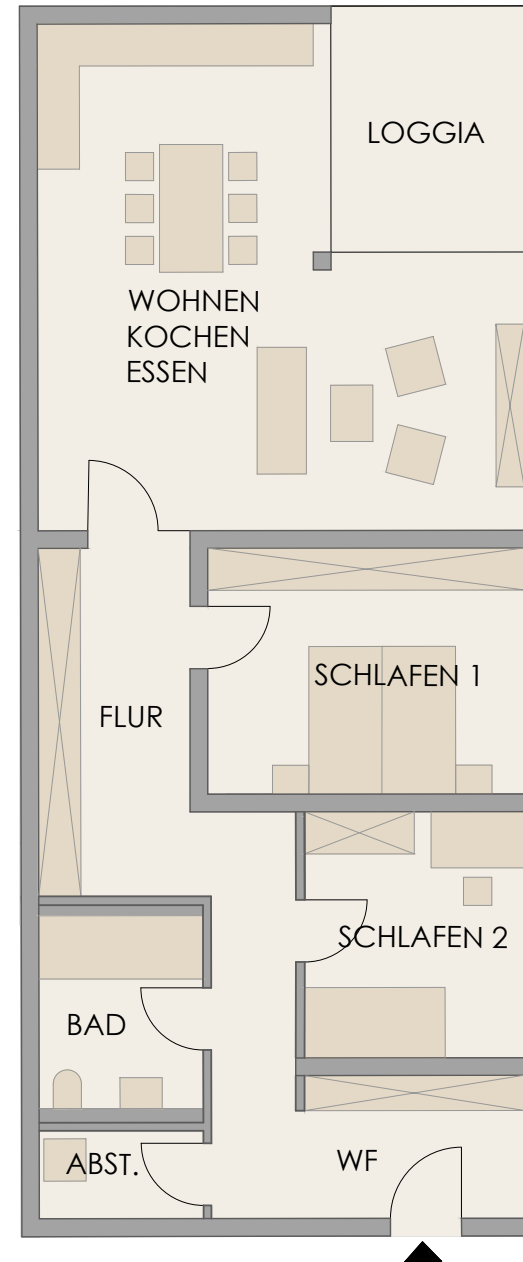
Windfang	6,22 m <sup>2</sup>
Abstell.	2,85 m <sup>2</sup>
Bad	6,27 m <sup>2</sup>
Flur	17,64 m <sup>2</sup>
Schlafen 1	10,71 m <sup>2</sup>
Schlafen 2	15,43 m <sup>2</sup>
Kochen/Wohnen/Essen	40,16 m <sup>2</sup>
Loggia (50%)	4,92 m <sup>2</sup>
<b>Gesamt</b>	<b>104,20 m<sup>2</sup></b>



**HAUS C**  
**EBENE 3**  
34

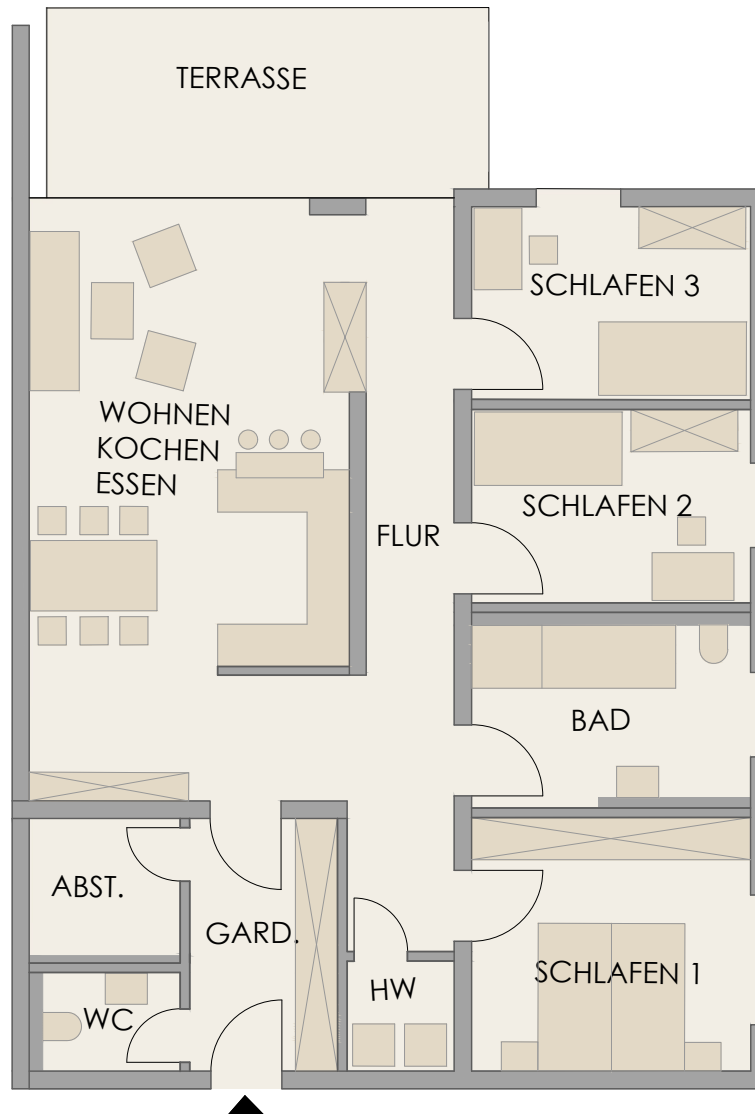


Möblierungsbeispiel



Wfl. ca.  
**121,59**  
m<sup>2</sup>

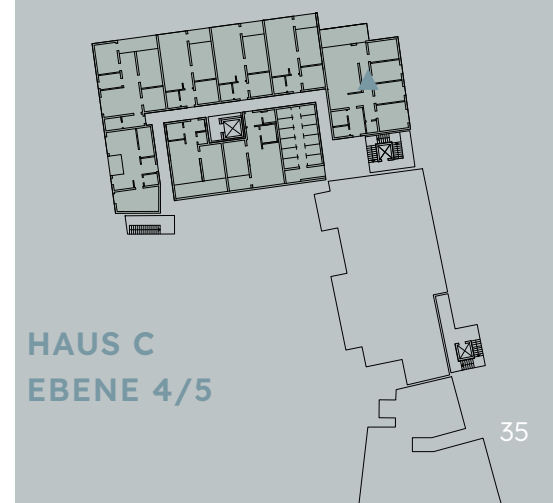
E4, E5  
4 Zimmer  
Haus C / Whg C-E4/E5-3/11



Möblierungsbeispiel

Gard	7,39 m <sup>2</sup>
WC	2,67 m <sup>2</sup>
Abstell.	4,10 m <sup>2</sup>
HW	2,10 m <sup>2</sup>
Schlafen 1	14,01 m <sup>2</sup>
Bad	10,12 m <sup>2</sup>
Schlafen 2	10,69 m <sup>2</sup>
Schlafen 3	10,69 m <sup>2</sup>
Flur	14,21 m <sup>2</sup>
Wohnen/Kochen/Essen	38,49 m <sup>2</sup>
Terrasse (50%)	7,12 m <sup>2</sup>

Gesamt 121,59 m<sup>2</sup>



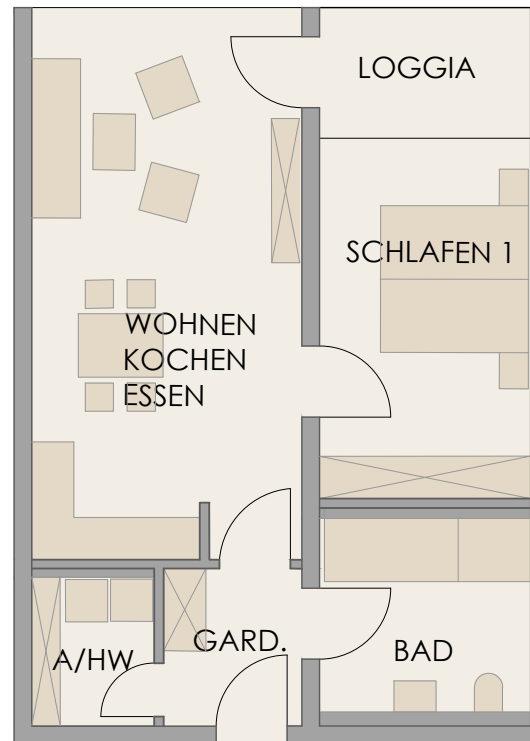
**HAUS C**  
**EBENE 4/5**

35

Wfl. ca.  
**63,16**  
m<sup>2</sup>

E4  
2 Zimmer  
Haus C / Whg C-E4-4/5/6

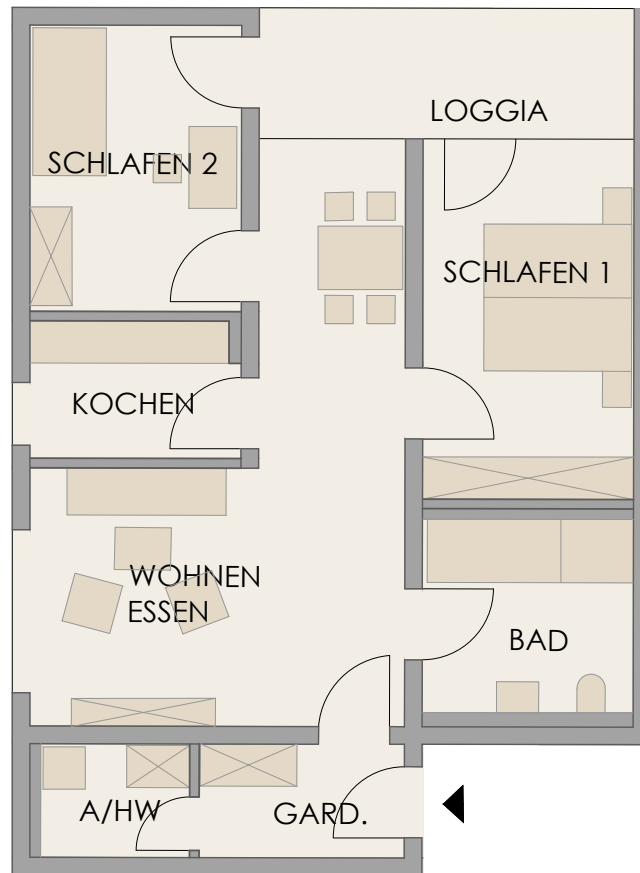
Gard	4,30 m <sup>2</sup>
A/HW	3,60 m <sup>2</sup>
Bad	8,09 m <sup>2</sup>
Schlafen 1	15,05 m <sup>2</sup>
Wohnen/Kochen/Essen	29,48 m <sup>2</sup>
Loggia (50%)	2,64 m <sup>2</sup>
<hr/>	
Gesamt	63,16 m <sup>2</sup>



Möblierungsbeispiel

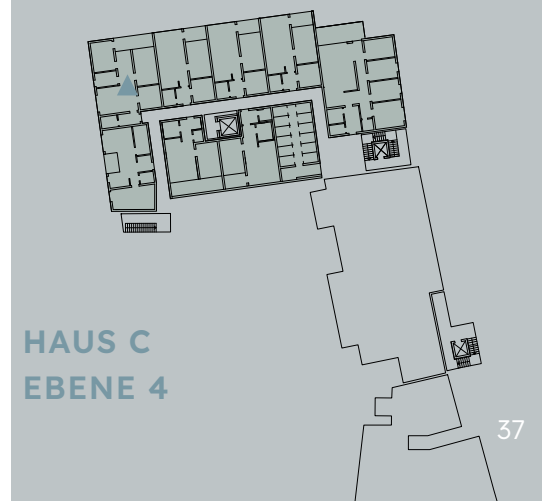
Wfl. ca.  
**82,58**  
m<sup>2</sup>

E4  
3 Zimmer  
Haus C / Whg C-E4-7



Möblierungsbeispiel

Gard	4,63 m <sup>2</sup>
A/HW	3,35 m <sup>2</sup>
Bad	8,09 m <sup>2</sup>
Wohnen/Essen	28,74 m <sup>2</sup>
Kochen	5,62 m <sup>2</sup>
Schlafen 1	15,05 m <sup>2</sup>
Schlafen 2	12,01 m <sup>2</sup>
Loggia (50%)	5,09 m <sup>2</sup>
<b>Gesamt</b>	<b>82,58 m<sup>2</sup></b>



**HAUS C  
EBENE 4**

37

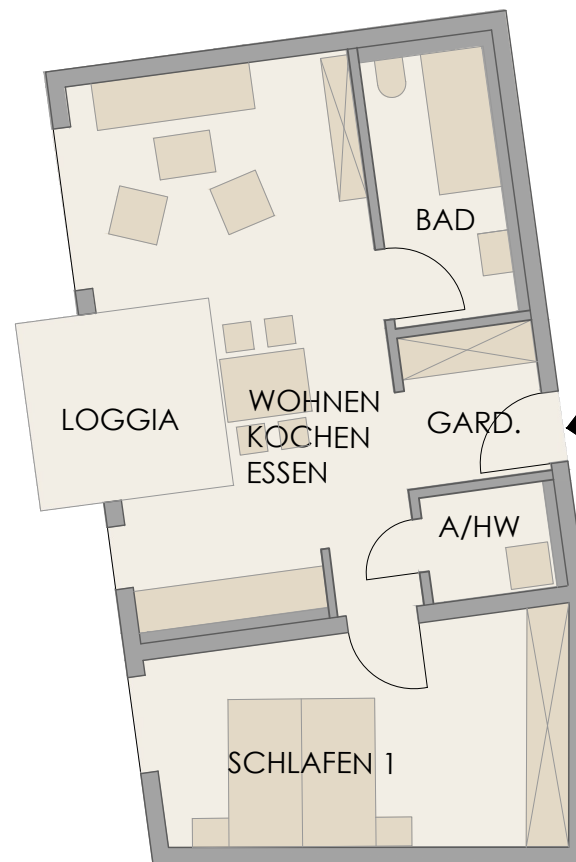
Wfl. ca.  
**62,17**  
m<sup>2</sup>

E4  
2 Zimmer  
Haus C / Whg C-E4-8

Gard	4,06 m <sup>2</sup>
A/HW	2,64 m <sup>2</sup>
Bad	6,65 m <sup>2</sup>
Schlafen 1	17,71 m <sup>2</sup>
Wohnen/Kochen/EsSEN	27,38 m <sup>2</sup>
Loggia (50%)	3,72 m <sup>2</sup>
<hr/>	
Gesamt	62,17 m <sup>2</sup>



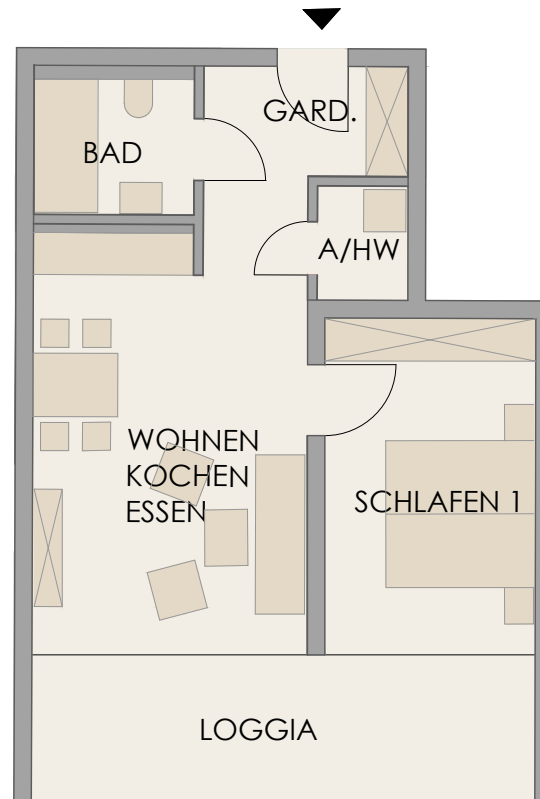
**HAUS C**  
**EBENE 4**  
38



Möblierungsbeispiel

Wfl. ca.  
**55,95 m<sup>2</sup>**

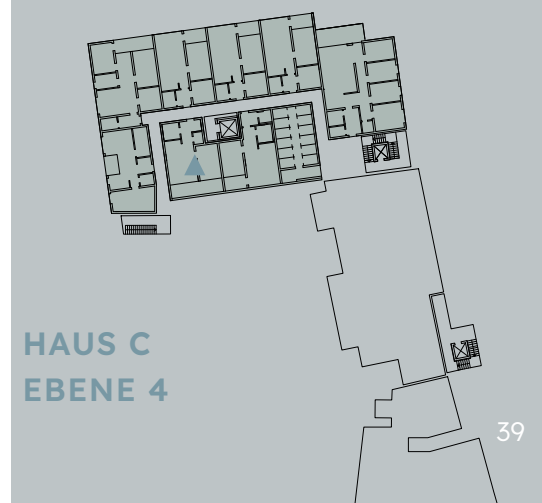
E4  
2 Zimmer  
Haus C / Whg C-E4-9



Gard	6,49 m <sup>2</sup>
A/HW	2,05 m <sup>2</sup>
Bad	4,30 m <sup>2</sup>
Wohnen/Essen/Kochen	21,98 m <sup>2</sup>
Schlafen 1	14,07 m <sup>2</sup>
Loggia (50%)	7,06 m <sup>2</sup>
<b>Gesamt</b>	<b>55,95 m<sup>2</sup></b>



Möblierungsbeispiel



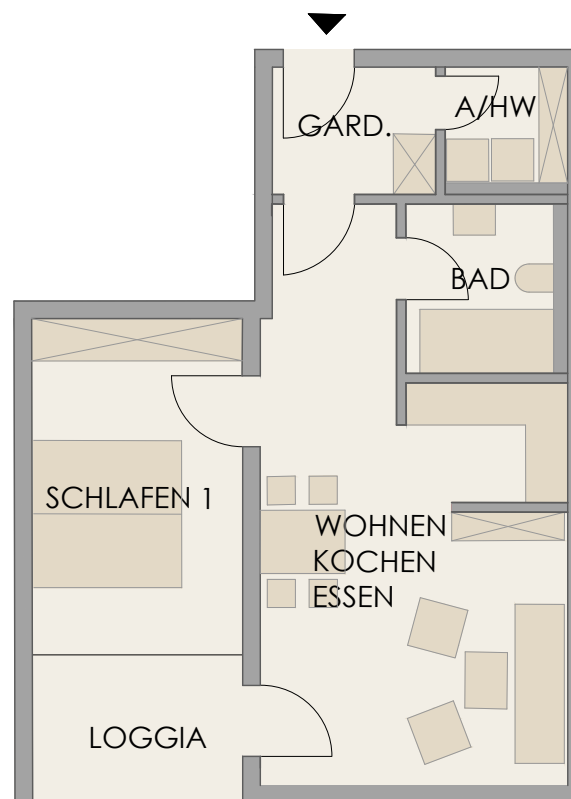
**HAUS C**  
**EBENE 4**

Quartier im Winkel, Marktrechwitz

Wfl. ca.  
**57,30**  
m<sup>2</sup>

E4  
2 Zimmer  
Haus C / Whg C-E4-10

Gard	4,11 m <sup>2</sup>
A/HW	2,81 m <sup>2</sup>
Bad	4,94 m <sup>2</sup>
Schlafen 1	14,03 m <sup>2</sup>
Wohnen/Kochen/EsSEN	28,78 m <sup>2</sup>
Loggia (50%)	2,63 m <sup>2</sup>
<hr/>	
Gesamt	57,30 m <sup>2</sup>



Möblierungsbeispiel

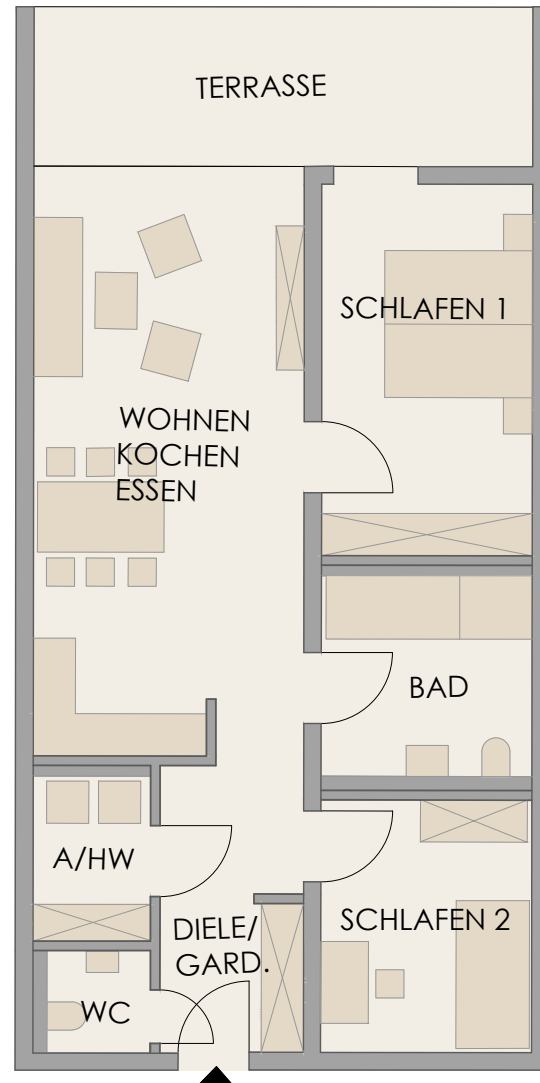


Wfl. ca.  
**87,74**  
m<sup>2</sup>

E5  
3 Zimmer  
Haus C / Whg C-E5-12

Diele/Gard.	8,02 m <sup>2</sup>
A/HW	3,83 m <sup>2</sup>
WC	2,02 m <sup>2</sup>
Bad	8,37 m <sup>2</sup>
Schlafen 1	15,52 m <sup>2</sup>
Kochen/Wohnen/Essen	31,69 m <sup>2</sup>
Schlafen 2	10,44 m <sup>2</sup>
Terrasse (50%)	7,85 m <sup>2</sup>

Gesamt 87,74 m<sup>2</sup>



Möblierungsbeispiel



**HAUS C**  
**EBENE 5**

41

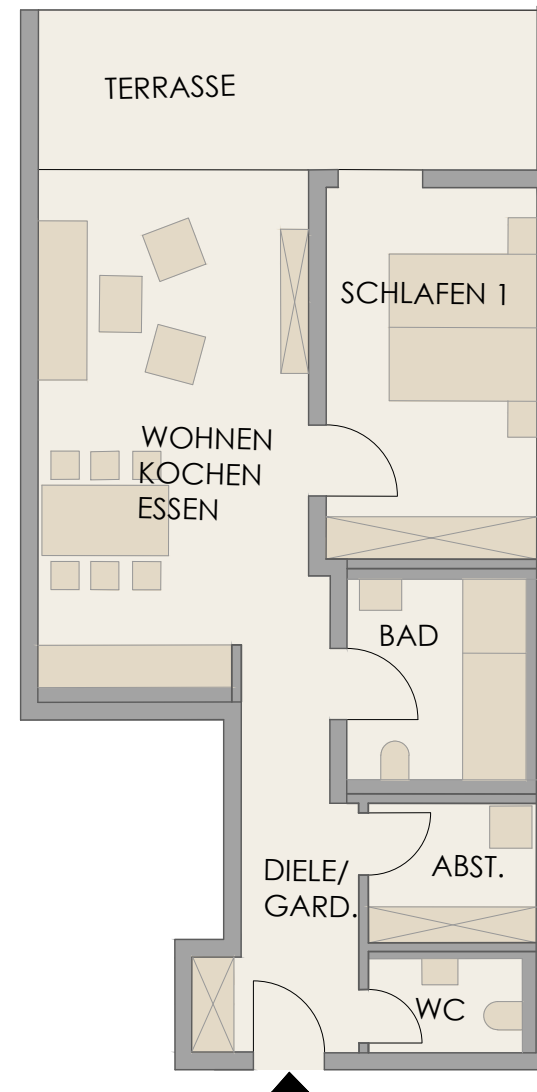
Wfl. ca.  
**74,40**  
m<sup>2</sup>

E5  
2 Zimmer  
Haus C / Whg C-E5-13

Diele/Gard.	8,19 m <sup>2</sup>
WC	2,77 m <sup>2</sup>
A/HW	4,38 m <sup>2</sup>
Bad	7,11 m <sup>2</sup>
Kochen/Wohnen/Essen	28,71 m <sup>2</sup>
Schlafen 1	15,48 m <sup>2</sup>
Terrasse (50%)	7,76 m <sup>2</sup>
<b>Gesamt</b>	<b>74,40 m<sup>2</sup></b>



**HAUS C**  
**EBENE 5**  
42



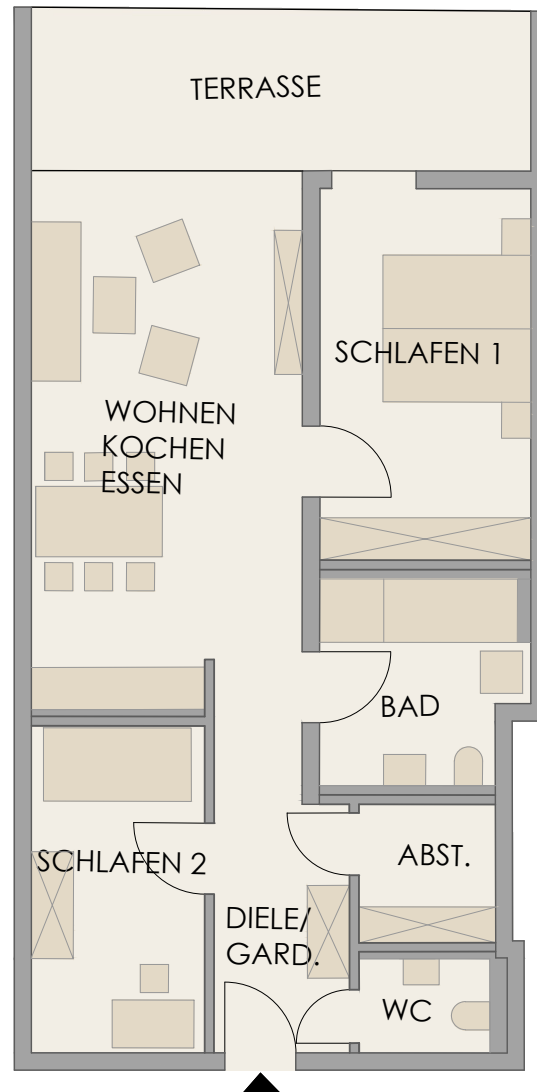
Möblierungsbeispiel

Wfl. ca.  
**85,55**  
m<sup>2</sup>

E5  
3 Zimmer  
Haus C / Whg C-E5-14

Diele/Gard.	6,61 m <sup>2</sup>
Abstell.	3,73 m <sup>2</sup>
WC	2,38 m <sup>2</sup>
Bad	8,03 m <sup>2</sup>
Schlafen 1	15,51 m <sup>2</sup>
Kochen/Wohnen/Essen	30,41 m <sup>2</sup>
Schlafen 2	11,12 m <sup>2</sup>
Terrasse (50%)	7,75 m <sup>2</sup>

Gesamt 85,55 m<sup>2</sup>



Möblierungsbeispiel

HAUS C  
EBENE 5



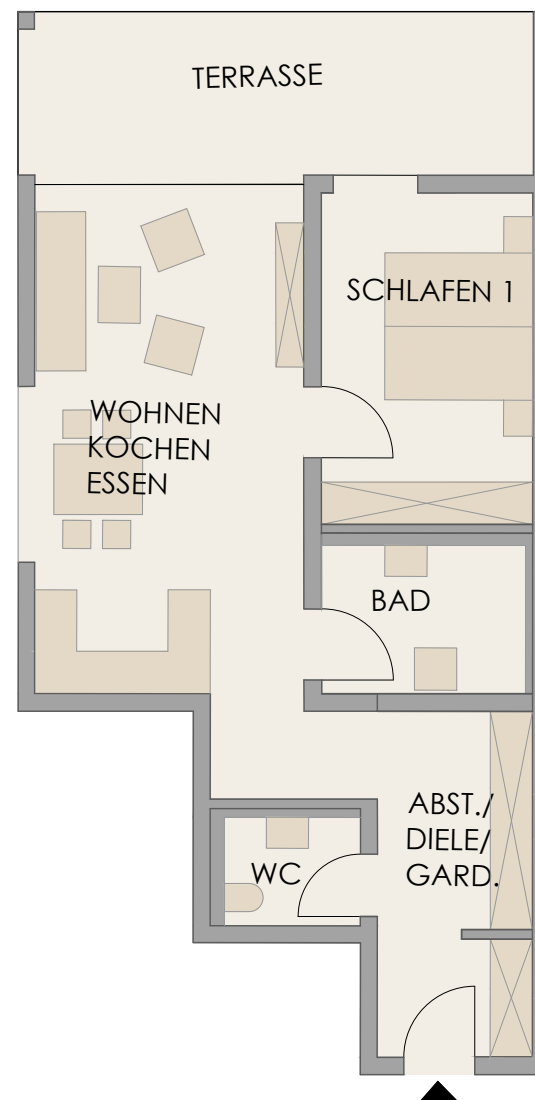
Wfl. ca.  
**72,41**  
m<sup>2</sup>

E5  
2 Zimmer  
Haus C / Whg C-E5-15

Abst./Diele/Gard.	13,36 m <sup>2</sup>
WC	2,92 m <sup>2</sup>
Bad	5,98 m <sup>2</sup>
Kochen/Wohnen/Essen	27,51 m <sup>2</sup>
Schlafen 1	13,83 m <sup>2</sup>
Terrasse (50%)	8,81 m <sup>2</sup>
<b>Gesamt</b>	<b>72,41 m<sup>2</sup></b>



Möblierungsbeispiel



Wfl. ca.  
**43,48**  
m<sup>2</sup>

E5  
2 Zimmer  
Haus C / Whg C-E5-16

Gard.	3,09 m <sup>2</sup>
Bad	6,03 m <sup>2</sup>
Schlafen 1	14,00 m <sup>2</sup>
Kochen/Wohnen/Essen	18,08 m <sup>2</sup>
Terrasse (50%)	5,11 m <sup>2</sup>
Gesamt	42,93 m <sup>2</sup>



Möblierungsbeispiel



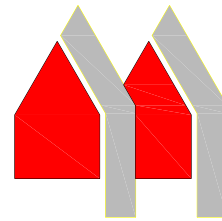
45

## IHRE PARTNER



KK Projektgesellschaft  
GmbH

[kontakt@wbbauer.de](mailto:kontakt@wbbauer.de)  
tel. 0160 90 222 434  
[www.quartier-im-winkel.de](http://www.quartier-im-winkel.de)



Architekturbüro Sticht  
Marktredwitz

Planung u. Brandschutz  
[www.architekturbuero-sticht.de](http://www.architekturbuero-sticht.de)



Wilhelm Bauer GmbH & Co KG  
Erbendorf

Generalübernehmer  
[www.wbbauer.de](http://www.wbbauer.de)

### BILDNACHWEISE

Planung Quartier im Winkel:	Architekturbüro Sticht Marktredwitz
Aufnahmen Stadt Marktredwitz:	Stadt Marktredwitz
Außenrenderings:	VISION-W e.K.
Innenrenderings:	OPUS Marketing GmbH

KONTAKT für weitere Informationen

[kontakt@wbbauer.de](mailto:kontakt@wbbauer.de)

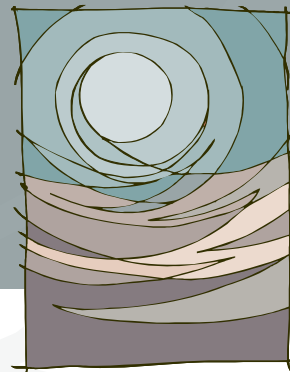
tel. 0160 90 222 434

[www.quartier-im-winkel.de](http://www.quartier-im-winkel.de)



KK Projektgesellschaft GmbH

*Zukunftsweisend Wohnen*  
IN MARKTREDWITZ



KONTAKT

E-Mail: [kontakt@wbbauer.de](mailto:kontakt@wbbauer.de)

T: 0160 90 222 434

[www.quartier-im-winkel.de](http://www.quartier-im-winkel.de)



KK Projektgesellschaft GmbH