

LUFTFRACHT



MIETFLÄCHEN IM FRACHTGEBÄUDE

Lage und Anbindung des Frachtgebäudes



Flughafen der kurzen Wege mit bester intermodaler Anbindung

- ➔ flughafeneigener Autobahnzubringer: A4 und A13
- ➔ 4.500 Parkplätze im Parkhaus und auf den Außenflächen
- ➔ Entfernung zur Innenstadt: 9 km
- ➔ mit der S-Bahn in 20 Minuten im Stadtzentrum von Dresden
- ➔ kurze Wege am Flughafen

Parkplätze – Anmietung von Dauerparkplätzen

Parkgelegenheiten stehen Ihnen mit Dauerparkkarte

- ➔ auf dem Parkplatz P3 zu 80,00 €/ Monat/ Stellplatz
- ➔ sowie im Parkhaus gegenüber vom Terminal zu 100,00 €/ Monat /Stellplatz zur Verfügung.

Objektbeschreibung des Frachtgebäudes

- drei Geschosse nebst Erdgeschoss sowie ebenerdige Zugänge
- Bruttogeschossfläche beträgt ca. 10.000 Quadratmeter
- Größe und Zuschnitt der neuen Räumlichkeiten können durch flexible Grundrisse nach den jeweiligen Wünschen und Bedürfnissen gestaltet werden
- vorrangig sind Spediteure in diesem Gebäude angesiedelt

Mietbereiche

- variable Mietbereichsgrößen ab ca. 20 m² mit Gemeinschaftssanitärräumen
- separat, klimatisierte Konferenzräume stehen im Terminal zur Verfügung
- die Kombination von Büroräumen und Lagerflächen in einem Gebäude ist möglich

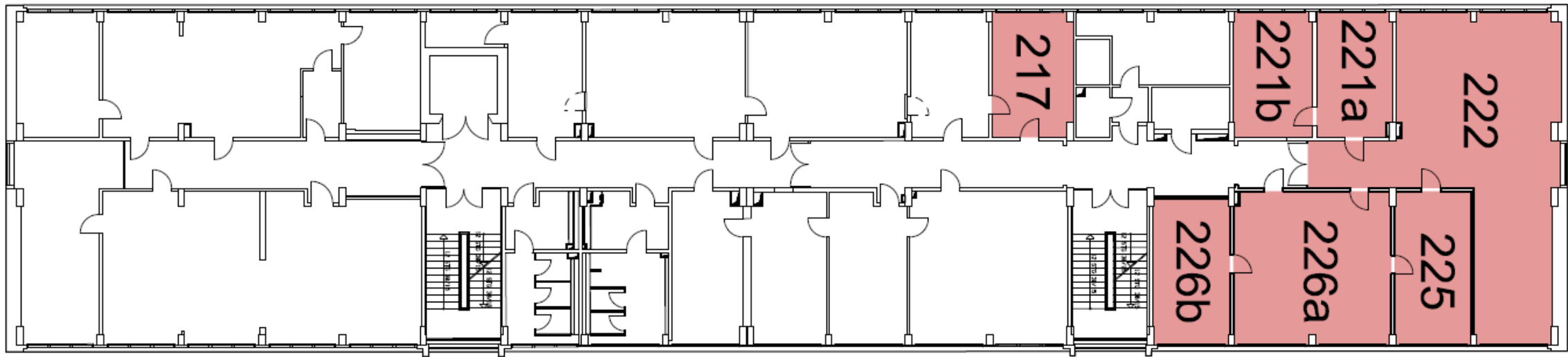
Ausstattung

- einmaliger Blick auf das Vorfeld des Flughafens
- strapazierfähiger Bodenbelag
- blendfreies Beleuchtungssystem für Bildschirmarbeitsplätze
- hochwertige Schallschutz-Isolierverglasung (Schallschutzklasse 4)
- Lastaufzug innerhalb des Gebäudes



verfügbare Büroflächen

2. Obergeschoss, Bürogebäude



Raumnummer	Nutzung	Größe in m²
217	Büro	20,10
222	Büro	89,27
225	Büro	23,30
221a	Büro	18,80
221b	Büro	19,80
226a	Büro	47,70
226b	Büro	22,00
		240,97

Verfügbar ab 01. April 2026



ENERGIEAUSWEIS für Nichtwohngebäude

gemäß den §§ 16 ff. der Energieeinsparverordnung (EnEV) vom ¹ 18.11.2013

Gültig bis: 05.08.2029

Registriernummer ² SN-2019-002822336

(oder: "Registriernummer wurde beantragt am ...")

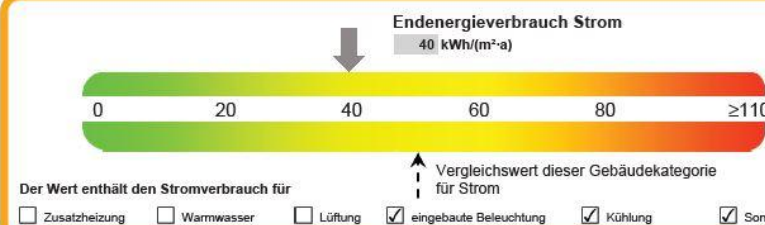
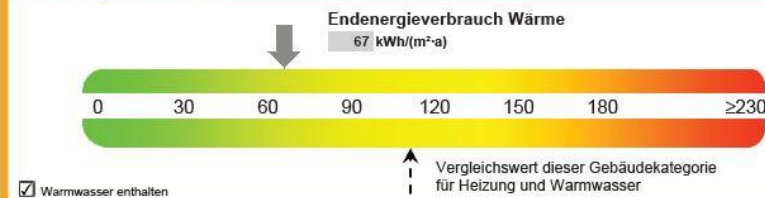
Aushang

Gebäude

Hauptnutzung/ Gebäudekategorie	Büro, nur beheizt	
Adresse	Wilhelmine-Reichert-Ring 3, 01109 Dresden	
Gebäudeteil	-----	
Baujahr Gebäude	1973	
Nettogrundfläche	9738 m²	
Wesentliche Energieträger für Heizung und Warmwasser	Nah-/Fernwärme, KWK, fossil	
Erneuerbare Energien	Art: keine	Verwendung:



Endenergieverbrauch



Primärenergieverbrauch dieses Gebäudes

88 kWh/(m²·a)

Aussteller

WPW LEIPZIG
BERATEN PLANEN STEUERN
WPW LEIPZIG GmbH
- A. Kirbach
Ludwig-Erhard-Straße 51
04103 Leipzig

06.08.2019
Ausstellungsdatum

Unterschrift des Ausstellers

¹ Datum der angewendeten EnEV, gegebenenfalls angewendeten Änderungsverordnung zur EnEV/Registriernummer (§ 17 Absatz 4 Satz 4 und 5 EnEV) ist das Datum der Antragstellung einzutragen; die Registriernummer ist nach deren Eingang nachträglich einzusetzen.

² Bei nicht rechtzeitiger Zuteilung der

Ihr Vermieter

Die Flughafen Dresden GmbH ist eine Tochtergesellschaft der Mitteldeutschen Flughafen AG und neben dem Flughafen Leipzig/Halle einer von zwei Standorten der Mitteldeutschen Flughäfen. Am Flughafen Dresden sind schon heute rund 108 Unternehmen beheimatet. Die hohe Kundenfrequenz sowie die gute Erreichbarkeit machen den Flughafen der sächsischen Landeshauptstadt attraktiv für den Einzelhandel und als Bürostandort.

Wir freuen uns, Sie am Flughafen Dresden begrüßen zu dürfen!

Ansprechpartner

Laura Blessin

Tel +49 (0)351 – 881 3635
eMail laura.blessin@mdf-ag.com
Anschrift Flughafen Dresden GmbH
Flughafenstraße
01109 Dresden
Internet www.mdf-ag.com

