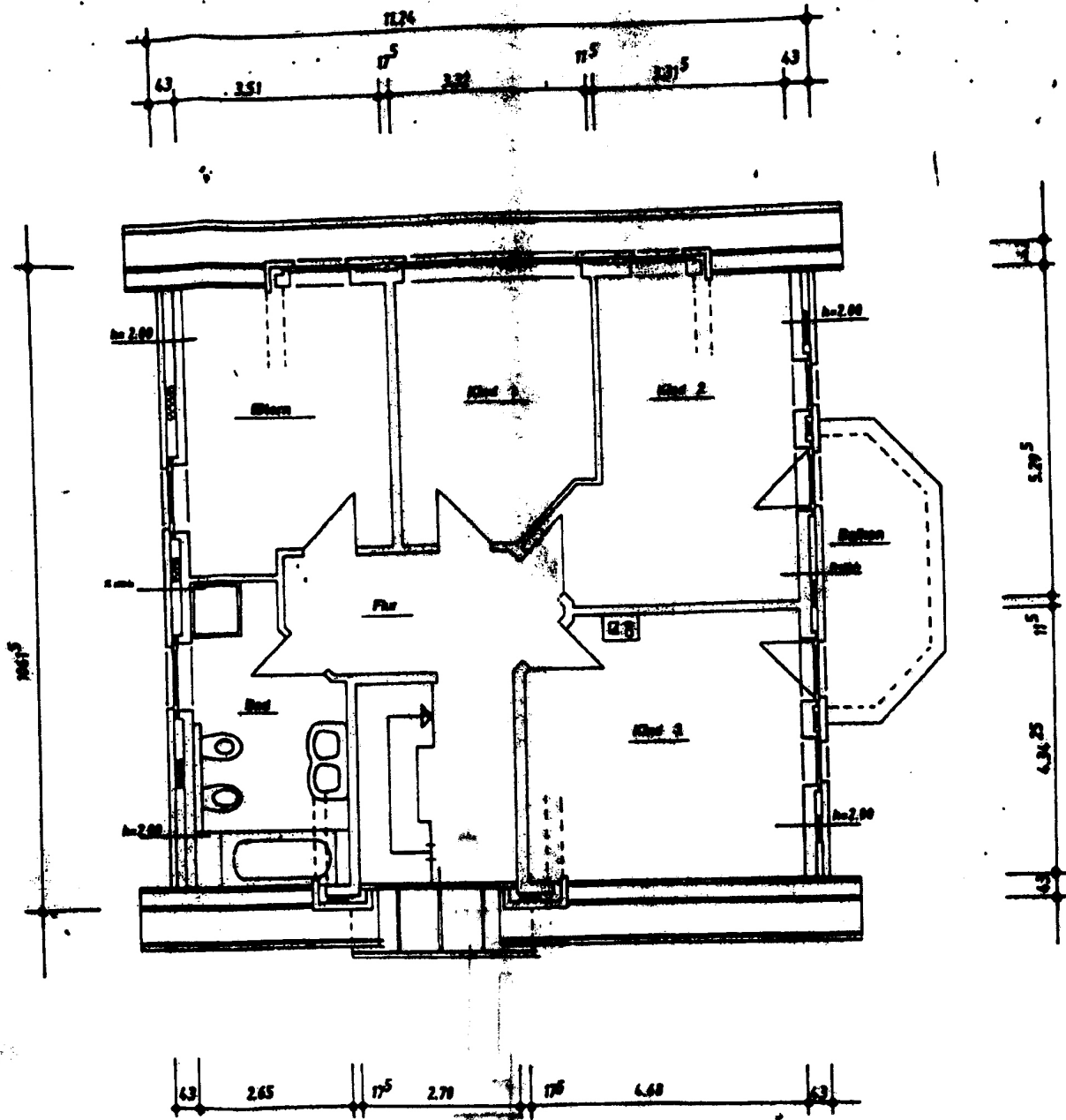


**Grundriß Erdgeschoss 1 : 100**



**Grundriß Deckgeschoss 1 : 100**



**Erdgeschoß:**

**Spülen:**  $3,51 \text{ m} \times 4,14 \text{ m} \times 0,97 \text{ m} = 14,09 \text{ m}^2$

**Vorrat:**  $1,22 \text{ m} \times 3,12 \text{ m} \times 0,97 \text{ m} = 3,69 \text{ m}^2$

**WC:**  $2,20 \text{ m} \times 2,65 \text{ m} \times 0,97 \text{ m} = 5,65 \text{ m}^2$

**Küche:**

	$3,01 \text{ m} \times 4,69 \text{ m}$		
+	$0,45 \text{ m} \times 2,63 \text{ m}$		
+	$0,35 \text{ m} \times 0,17 \text{ m}$		
+	$0,90 \text{ m} \times 0,45 \text{ m}$		
+	$0,50 \text{ m} \times 0,25 \text{ m}$		
+	$0,50 \text{ m} \times 0,95 \text{ m}$		
+	$0,55 \text{ m} \times 0,62 \text{ m}$	$/ \times 0,97 \text{ m}$	$= 16,20 \text{ m}^2$

**Wohnen mit Essplatz:**

	$4,15 \text{ m} \times 6,70 \text{ m}$		
+	$0,65 \text{ m} \times 1,05 \text{ m}$		
+	$1,20 \text{ m} \times 0,48 \text{ m}$		
+	$1,50 \text{ m} \times 1,05 \text{ m}$		
+	$1,65 \text{ m} \times 2,40 \text{ m}$		
+	$1,00 \text{ m} \times 0,50 \text{ m}$		
+	$0,90 \text{ m} \times 0,45 \text{ m}$		
+	$3,55 \text{ m} \times 1,75 \text{ m}$		
./.	$0,80 \text{ m} \times 0,80 \text{ m}$	$/ \times 0,97 \text{ m}$	$= 39,85 \text{ m}^2$

**Diele:**

	$1,31 \text{ m} \times 3,12 \text{ m}$		
+	$2,85 \text{ m} \times 2,00 \text{ m}$		
+	$2,00 \text{ m} \times 0,50 \text{ m}$	$/ \times 0,97 \text{ m}$	$= 10,46 \text{ m}^2$

**Wohnfläche Eg gesamt:**  $89,93 \text{ m}^2$

### Dachgeschoss:

Eltern:	3,51 m x 3,47 m			
	+ 0,45 m x 1,50 m			
	+ <u>0,83 m x 1,76 m</u>			
	2			
	+ 1,72 m x 0,85 m	/	x 0,97 m	= 14,59 m <sup>2</sup>
Schlafen 1:	3,32 m x 3,30 m			
	+ 1,95 m x 1,00 m			
	+ <u>1,00 m x 1,00 m</u>			
	2		/ x 0,97 m	= 13,00 m <sup>2</sup>
Schlafen 2:	5,29 m x 3,32 m			
	+ <u>0,83 m x 1,58 m</u>			
	2			
	+ 0,60 m x 1,95 m			
	+ <u>1,83 m x 0,88 m</u>			
	2	/	x 0,97 m	= 18,31 m <sup>2</sup>
Schlafen 3:	3,85 m x 3,48 m			
	+ <u>4,69 m x 0,83 m</u>			
	2			
	+ 0,87 m x 2,51 m			
	+ <u>0,95 m x 0,95 m</u>			
	2	/	x 0,97 m	= 17,43 m <sup>2</sup>
Bad:	<u>2,65 m x 0,83 m</u>			
	2			
	+ 2,50 m x 2,65 m			
	+ 1,68 m x 1,50 m			
	+ <u>0,85 m x 0,85 m</u>			
	2	/	x 0,97 m	= 10,28 m <sup>2</sup>
Flur:	2,00 m x 4,75 m			
	./ 2,00 m x 0,50 m			
	./ <u>0,78 m x 0,78 m</u>			
	2	/	x 0,97 m	= 7,94 m <sup>2</sup>
Balkon:	4,90 m x 2,00 m			
	./ 1,10 m x 1,10 m	/	x 0,25 m	= 2,14 m <sup>2</sup>

Wohnfläche Dg gesamt: 83,69 m<sup>2</sup>

Wohnfläche gesamt: 173,62 m<sup>2</sup>