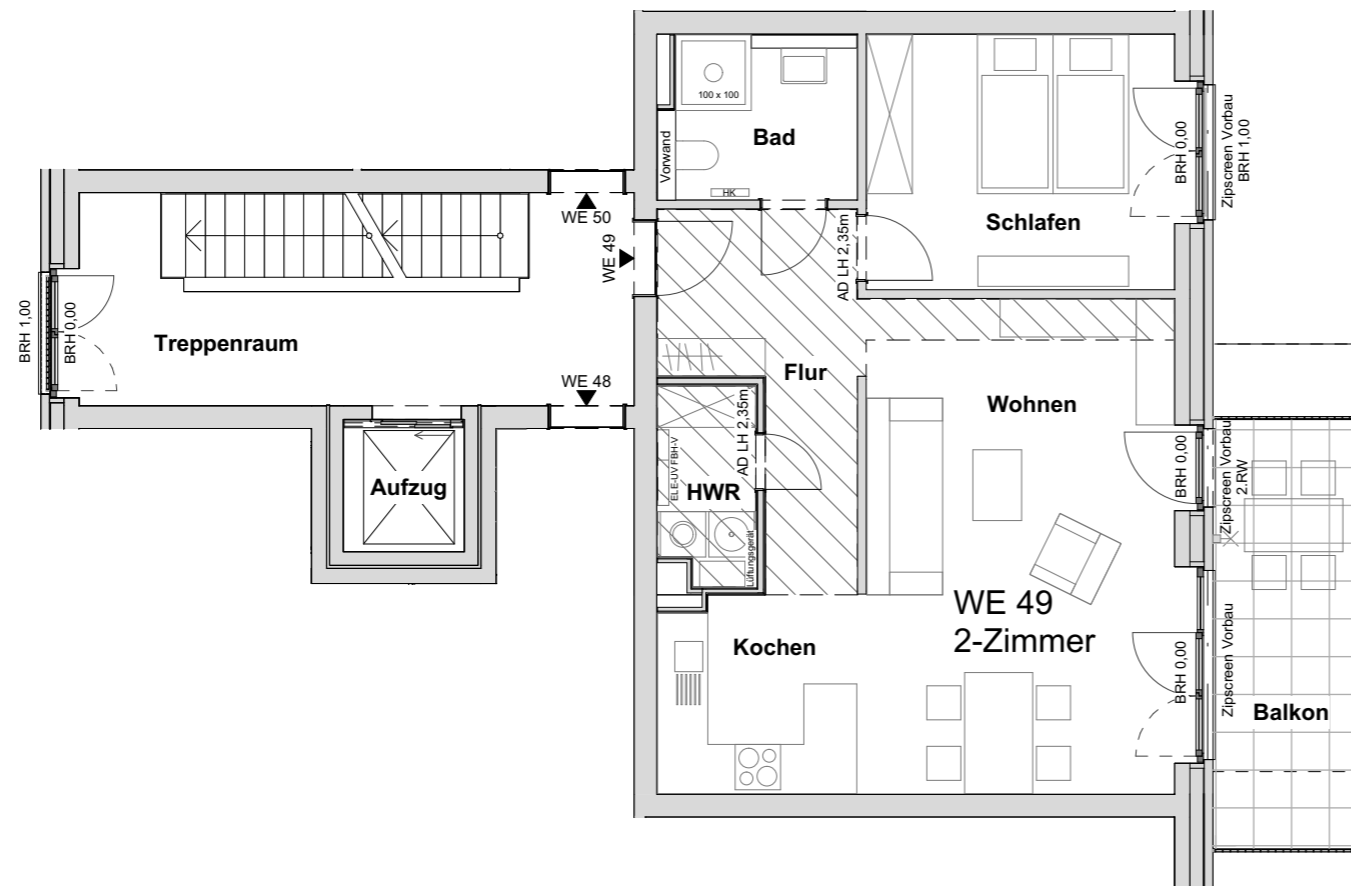


# SCHULAUER HAFENTERRASSEN

## HAUS 7

WOHNUNG 49  
2. Obergeschoss



### WOHNUNG 49 Wohnflächenberechnung

(gem. WoFIV)

KOCHEN / WOHNEN	34,95
SCHLAFEN	14,22
BAD	5,49
ABST. / TECHNIK	3,28
FLUR	9,31
BALKON (50%)	5,88

**73,13 m<sup>2</sup>**

Kellerfläche 8,57

Maßstab 1:100 (bei Ausdruck auf A3)

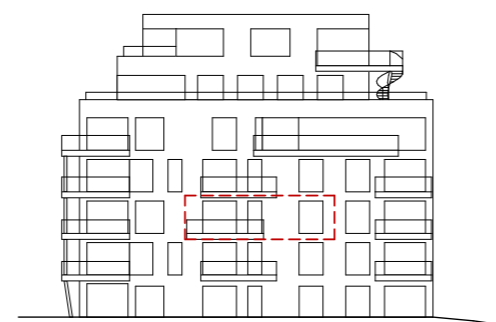


BAUHERR

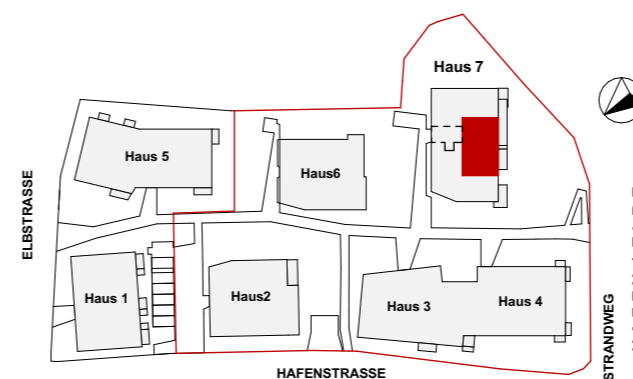
**REHDER**  
WOHNUNGSBAU

Rehder Wohnungsbau  
PG Hafenstraße GmbH & Co. KG  
Industriestraße 27a  
D-22880 Wedel

LAGE



ANSICHT SÜD-WEST



ANMERKUNGEN

Maßgeblich für die Wohnungsausstattung ist einzig die vertraglich vereinbarte Baubeschreibung. Eingezeichnete Möbel, Geräte (z.B. Waschmaschinen) o.ä. dienen nur der Illustration und sind nicht Vertragsbestandteil.

ADLH = Abhangdecke mit lichter Raumhöhe, BRH = Brüstungshöhe, FBH-V = Heizkreisverteilung, HK = Handtuchheizkörper, Lüftungsggerät, ELE-UV = Elektrounterverteilung, SNR = Sondernutzungsrecht, 2.RW = 2. Rettungsweg

Flächenangaben beruhen auf dem Planstand bei Drucklegung. Änderungen aufgrund technischer oder statischer Erfordernisse sind nicht auszuschließen.

Terrassen, Balkone und überdachte Dachterrassenbereiche werden zu 50% in der Wohnfläche berücksichtigt (nicht überdachte Dachterrassenbereich 25%).

Plandatum 11.04.2022