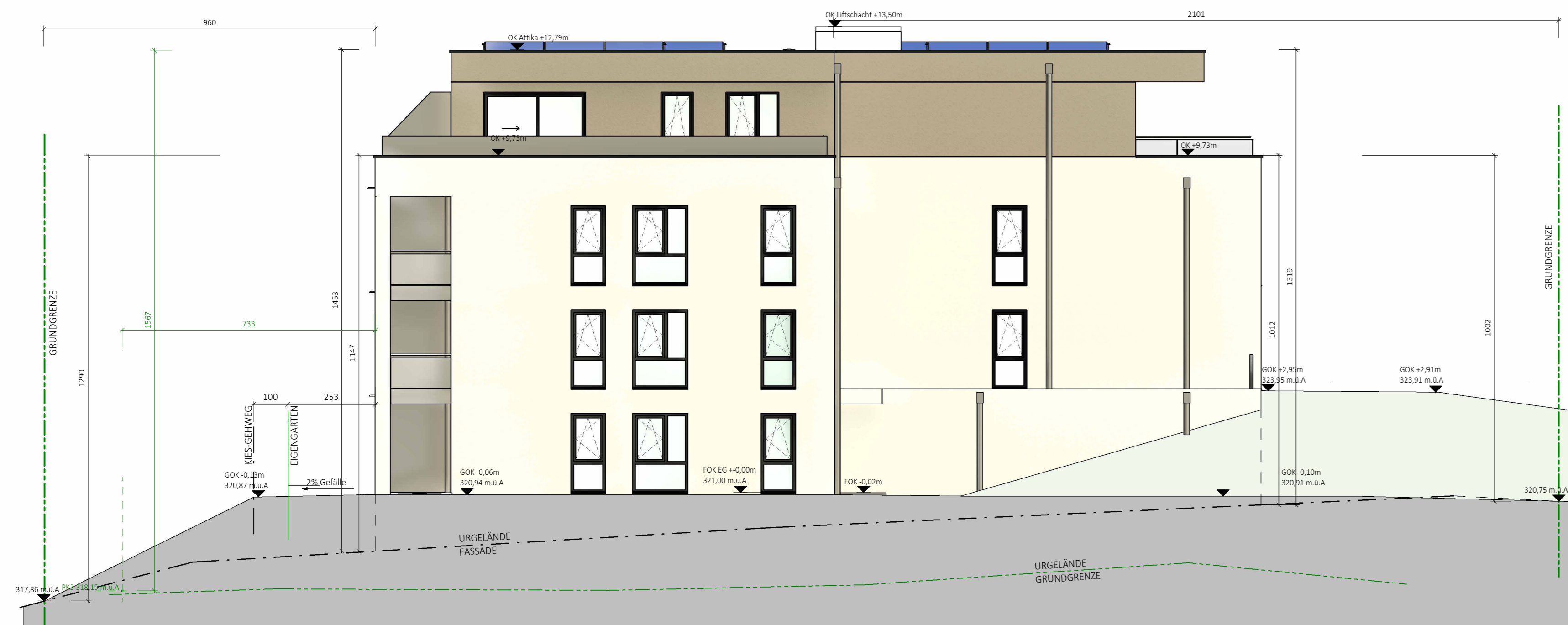




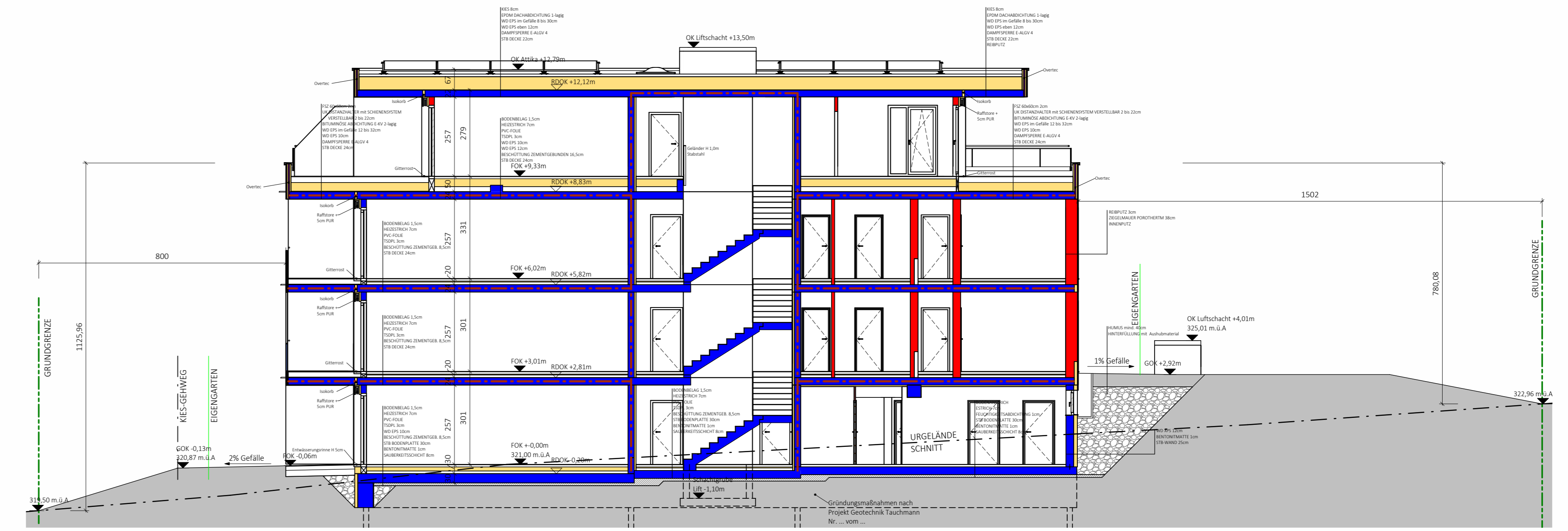
02-H1-Ansicht Nord



02-H1-S1



02-H1-Ansicht Ost



02-H1-S2



02-H1-Ansicht Süd



02-H1-Ansicht West

BESTÄTIGUNG DES PLANVERFASSERS ÜBER DIE BARRIEREFREIHEIT:
ES WIRD BESTÄTIGT, DASS DAS BAUVORHABEN MIT DEN BESTIMMUNGEN DES § 31 ÖÖ. BAUTECHNIKESETZ UND DEN
EINSCHLÄGIGEN REGELUNGEN DER ÖNORM B 1600 ÜBEREINSTIMMT.

GEBÄUDEKASSE 4		FOK EG H1 +0,00m = 321,00 m.Ü.A. / FOK EG H2 +3,01m = 324,01 m.Ü.A.	
LAGEPLAN:	GRUNDRISSSE SCHNITTE:	LEITUNGEN:	
BEISTAND	BETON UNBEWEHRT	REGENWASSER DACH	
ABBRUCH	BETON BEWEHRT	SCHULTZWASSER	
NEUBAU	MAUERWERK	BRANDABSCHNITT	
NEUBAU	GLASSTOFF (WEICH)	KANALISIERUNG	
WEISE	GLASSTOFF (HART)	STROM	
SICHERHEITSDIENST	GIPSWÄRMUNG	GAS	
SICHERHEITSDIENST	PUDE	BESTANDSKANAL	
(MIT VORBEHALT)	GLAS	TELEKOM	
ROLLE	STROMMATERIAL	FLUCHWEG	
	STAB	GELÄNDE NEU	

BAUWERBER
Wohnen am Farnholz GmbH
Dorfstraße 14
4600 Schiebelheim
FN 597103 v

GRUNDEIGENTÜMER
Wohnen am Farnholz GmbH
Dorfstraße 14
4600 Schiebelheim
FN 597103 v

STATIKER
Bmtz. Ing. Huemer Günther
Stelzer Fischer Weg 2
4020 Linz

BAUFÜHRER

PLANVERFASSER
Architekt Dipl.-Ing. Michael Obermaier
staatslich befugter und beeideter Zalltechniker
L-Wernd-Strasse 27
4600 Steyr

BEHÖRDE | VERMERKE

ÜBERSICHT

EINREICHPLAN	NO. 19/10/23	NO. LG 1.189/841
NEUBAU Wohnen im Farnholz 35WE		
Schnitte, Ansichten - Haus 1	1:100 1:500	
	2303-1	E WIF35 03

OBERMAIER ARCHITEKT
ARCHITEKT DI MICHAEL OBERMAIER
L-WERND-STRASSE 27 4600 STEYR
T +43 7252 93 213 office@obermaier-architektur.at