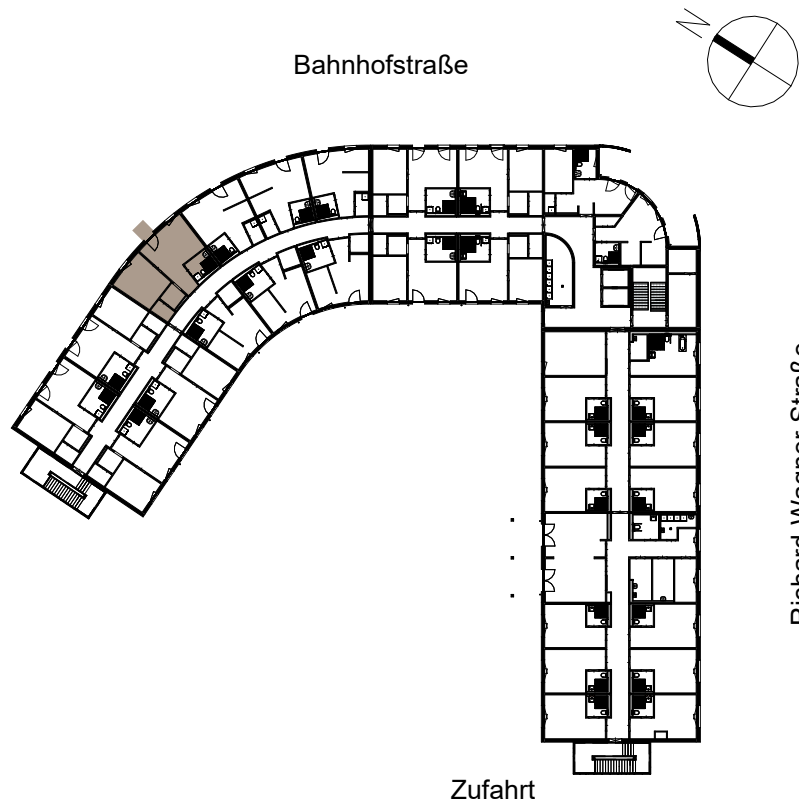


„Zusammen Zuhause“ GmbH

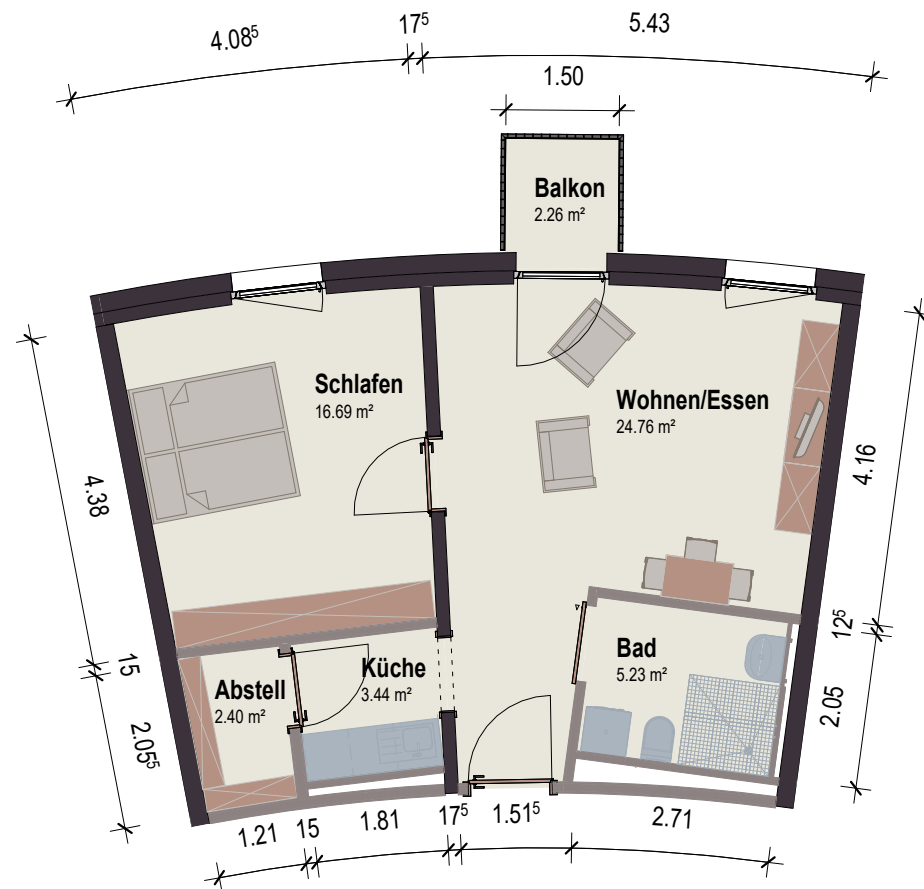
Neubau einer Seniorenwohnanlage mit Tagespflege
und zwei Wohngemeinschaften für je 12 Bewohner
und ca. 50 barrierefreien Wohneinheiten in

Bahnhofstraße 10
38820 Halberstadt



1. Obergeschoss WE-23

Wohnen/Essen	24.76 m ²
Schlafen	16.69 m ²
Küche	3.44 m ²
Bad	5.23 m ²
Abstell	2.40 m ²
Balkon	2.26 m ²
Summe:	54.78 m ²



Abweichungen vorbehalten, unverbindliche Illustration.
Möblierung stellt Vorschlag dar und ist nicht Mietgegenstand.
Zeichnung ohne Maßstab.