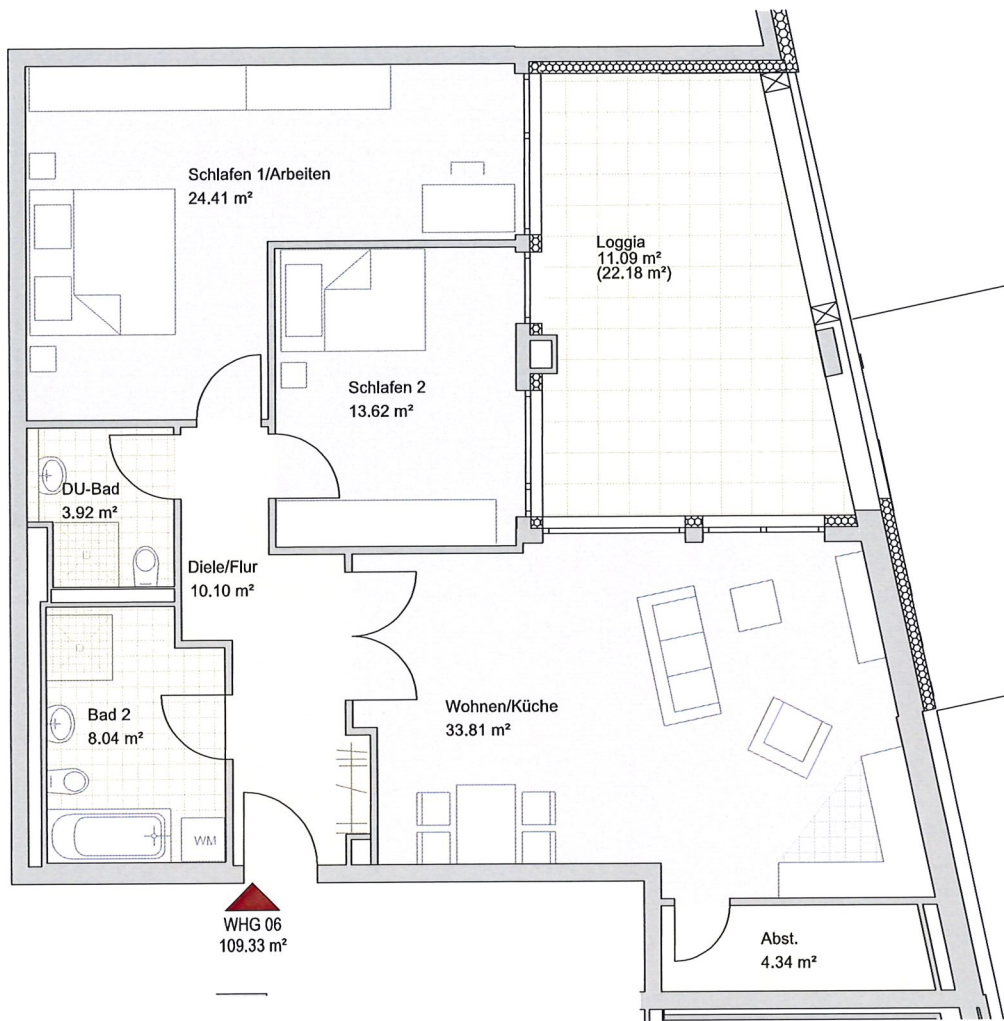


3. OBERGESCHOSS

Wohnung 06



Wohnung 06

Wohnen / Küche	33.81 m ²
Schlafen 1 / Arbeiten	24.41 m ²
Schlafen 2	13.62 m ²
Bad	8.04 m ²
DU-Bad	3.92 m ²
Diele / Flur	10.10 m ²
Abstell	4.34 m ²
Loggia (22.18 m ²)	11.09 m ²
Gesamt	109.33 m ²



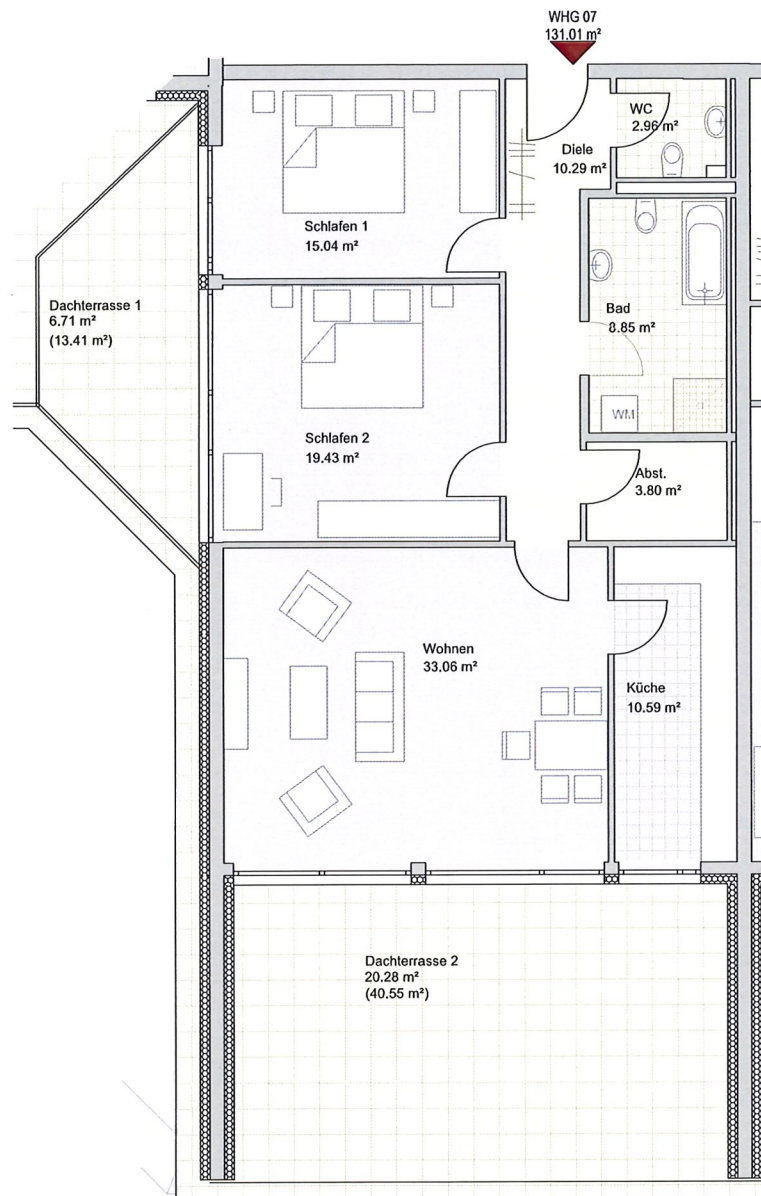
* Ausstattungsbeispiel, Sanitärobjekte lt. Baubeschreibung



IFA Projektgesellschaft Neunkirchen Bliespromenade mbH
am kirchgarten 6 54429 schillingen tel 06589/91875-0



WOHNEN & ARBEITEN AN DER BLIESPROMENADE, NEUNKIRCHEN



Wohnung 07



Wohnen	33.06 m ²
Küche	10.59 m ²
Schlafen 1	15.04 m ²
Schlafen 2	19.43 m ²
Bad	8.85 m ²
WC	2.96 m ²
Diele	10.29 m ²
Abstell	3.80 m ²
Dachterrasse 1 (13.41 m ²)	6.71 m ²
<u>Dachterrasse 2 (40.55 m²)</u>	<u>20.28 m²</u>
Gesamt	131.01 m²



* Ausstattungsbeispiel, Sanitärobjekte lt. Baubeschreibung