

# SI HEUS Fink 22

ÜBERSENDET VON  
Uwe Reitz  
info@sv-reitz.de  
☎ 004915901288326

ERSTELLT AM  
2024-06-29

STANDORT  
Finkenstraße 22  
63150 Heusenstamm  
Hessen  
Deutschland



Gesamtfläche  
199.84 m<sup>2</sup>

Etagen  
3



**ÜBERPRÜFT**

Von Uwe Reitz , 15:56, 30.06.2024

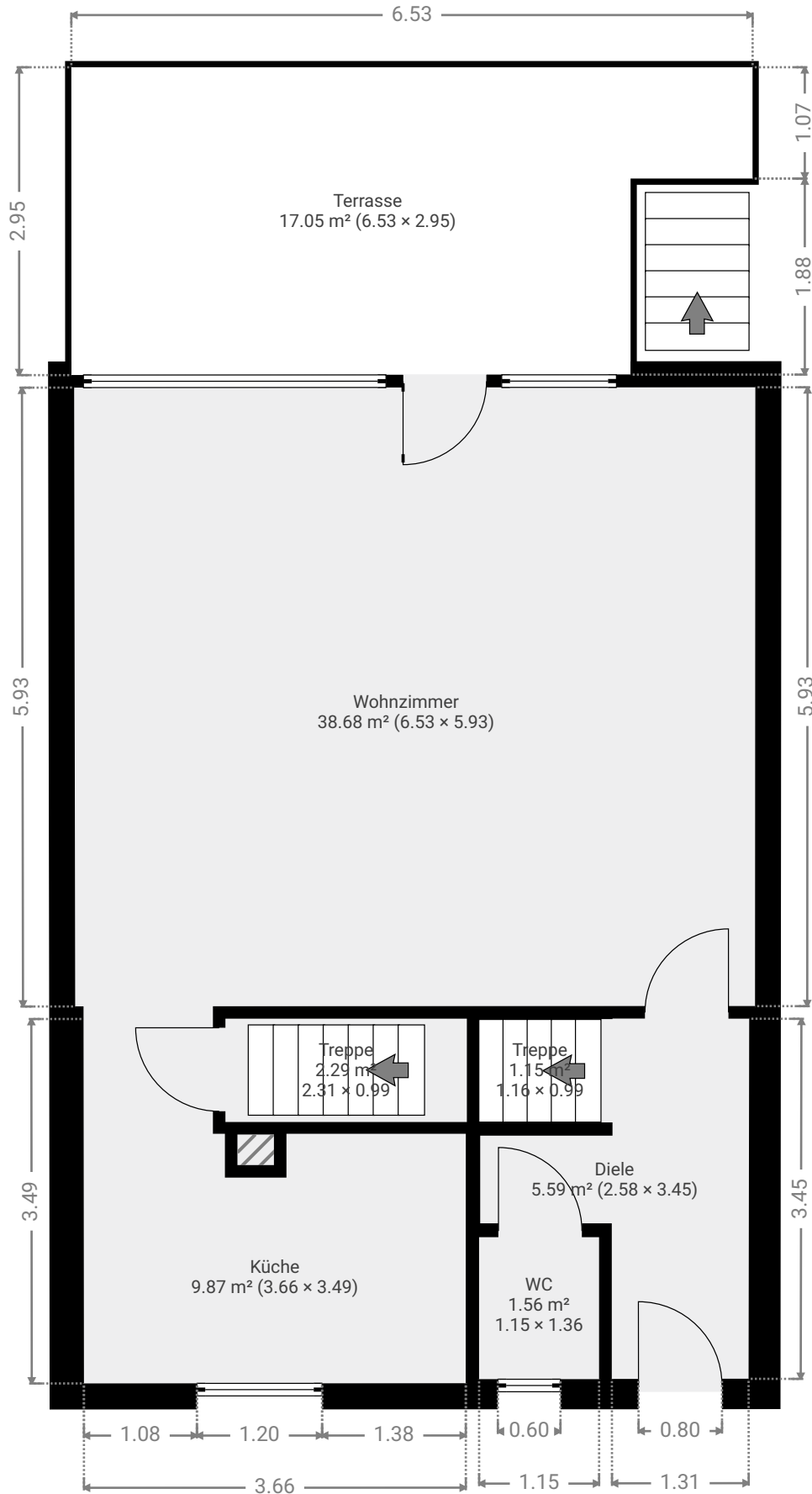
# SI HEUS Fink 22

Finkenstraße 22, 63150 Heusenstamm, Hessen, Deutschland  
GESAMTFLÄCHE: 199.84 m<sup>2</sup> • WOHNFLÄCHE: 122.84 m<sup>2</sup> • ETAGEN: 3



## ▼ Erdgeschoss

GESAMTFLÄCHE: 76.15 m<sup>2</sup> • WOHNFLÄCHE: 64.20 m<sup>2</sup> •



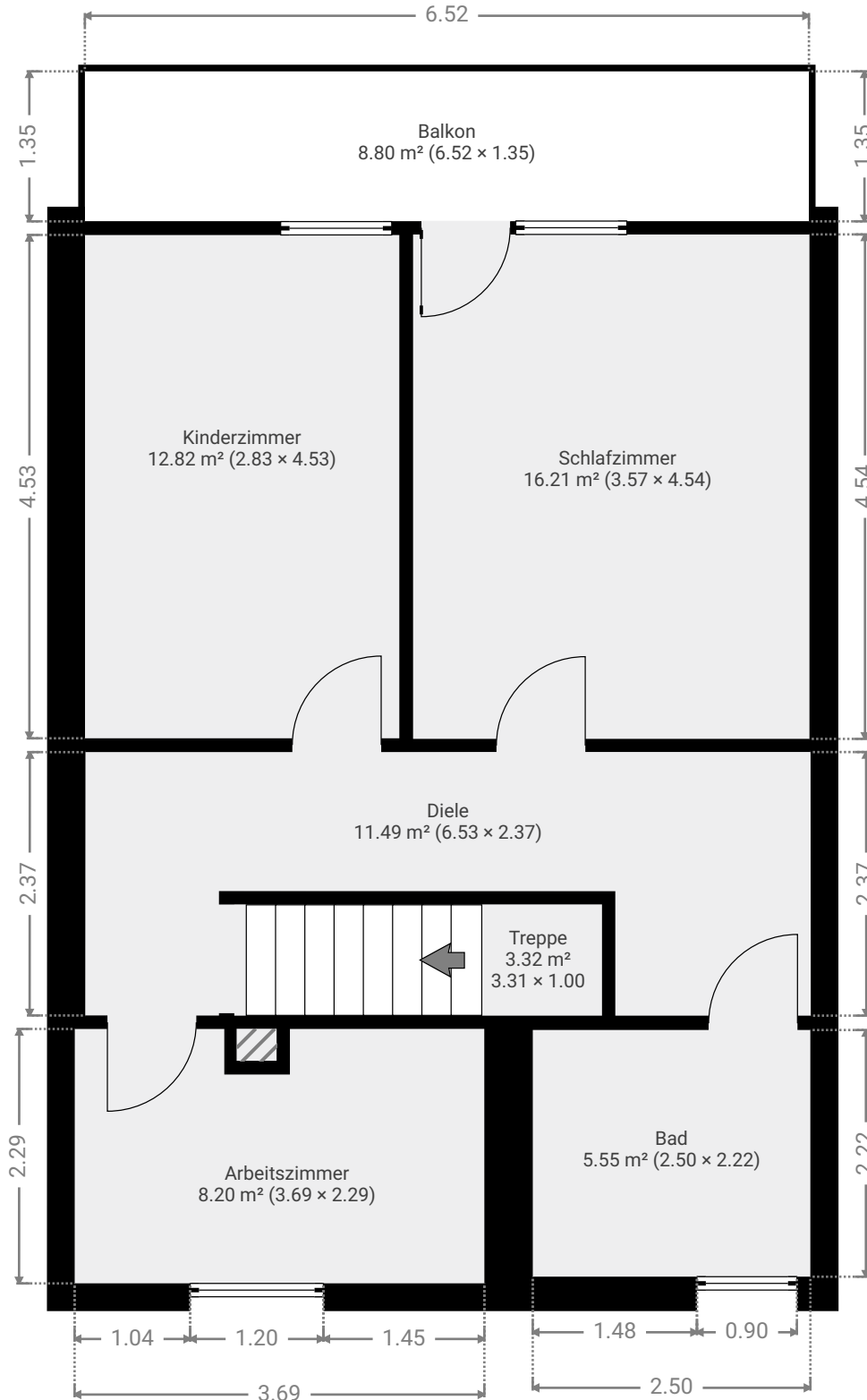
# SI HEUS Fink 22

Finkenstraße 22, 63150 Heusenstamm, Hessen, Deutschland  
GESAMTFLÄCHE: 199.84 m<sup>2</sup> • WOHNFLÄCHE: 122.84 m<sup>2</sup> • ETAGEN: 3



## ▼ 1. Stock

GESAMTFLÄCHE: 66.35 m<sup>2</sup> • WOHNFLÄCHE: 58.64 m<sup>2</sup> •



# SI HEUS Fink 22

Finkenstraße 22, 63150 Heusenstamm, Hessen, Deutschland  
GESAMTFLÄCHE: 199.84 m<sup>2</sup> • WOHNFLÄCHE: 122.84 m<sup>2</sup> • ETAGEN: 3



## ▼ 1. Untergeschoss

GESAMTFLÄCHE: 57.33 m<sup>2</sup> • WOHNFLÄCHE: 0.00 m<sup>2</sup> •

