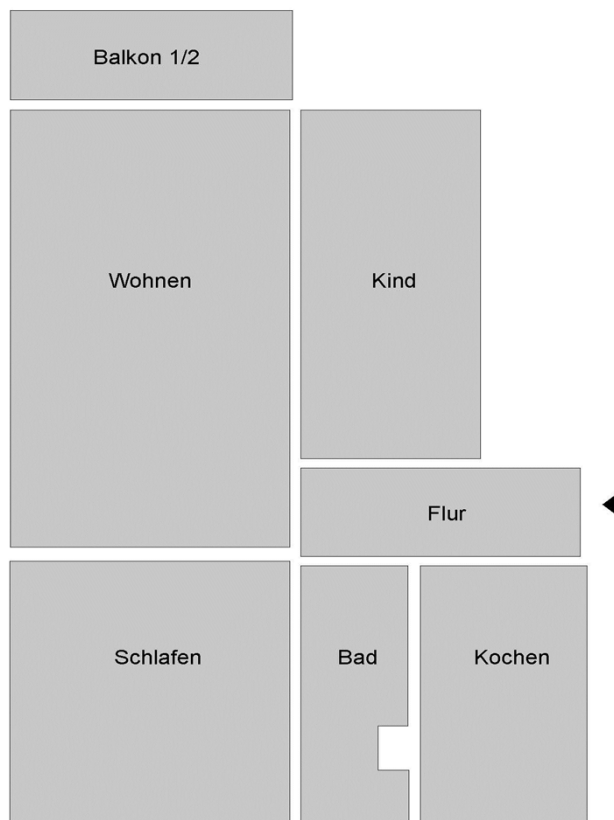


Wohnflächenberechnung

Objekt: Grenzstraße 21-32 in 04838 Eilenburg

Wohnungstyp: 3-Raum-Wohnung mit Balkon



Raum	m	m ²
Wohnen	3,395 x 5,964	20,25
Schlafen	3,40 x 3,598	12,23
Kind	2,181 x 4,762	10,39
Kochen	2,023 x 3,54	7,16
Bad	(1,303 x 2,183) + (0,941 x 0,605) + (1,311 x 0,745)	4,39
Flur	3,395 x 1,205	4,09
Balkon	(3,43 x 1,22)/ 2	2,09
gesamt		60,60