

PL. 1/53

Zl. 601-60-D.
Benützungsbewilligung
erteilt.
Turnau, am 13.5.1960

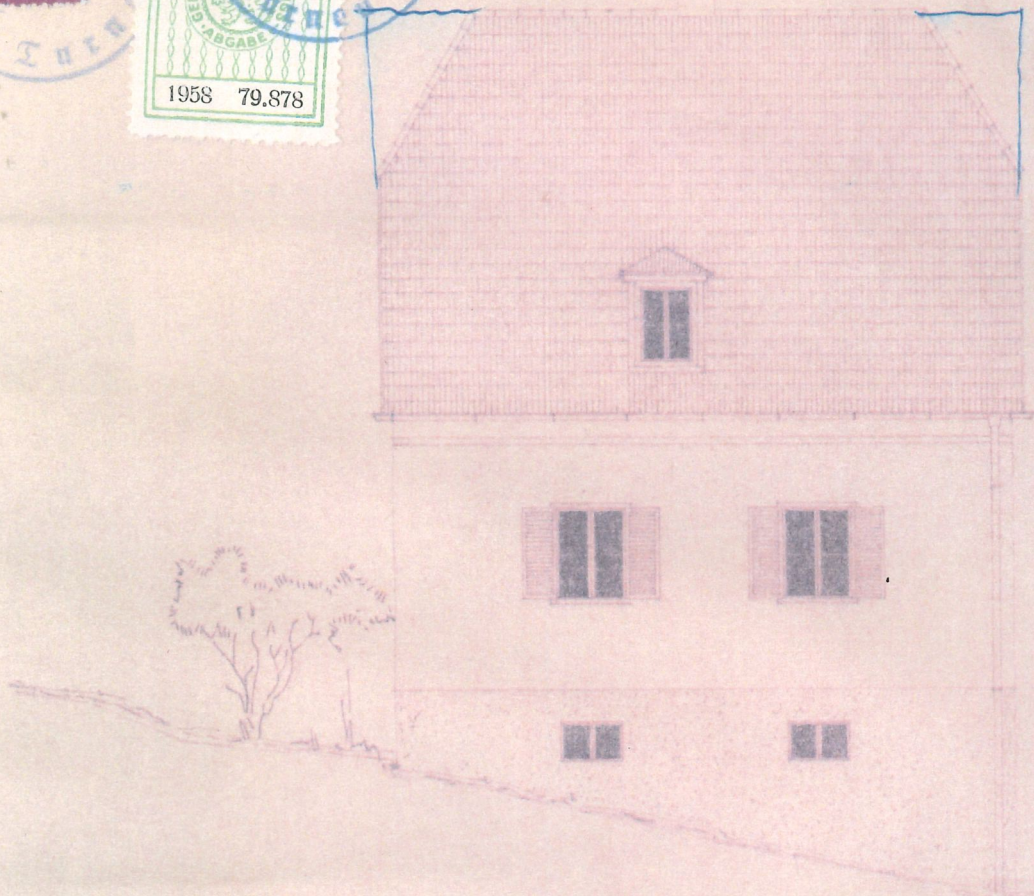
WOHNHAUS FÜR EIN BIS ZWEI WOHNER

Georg Freitag, Turnau 20

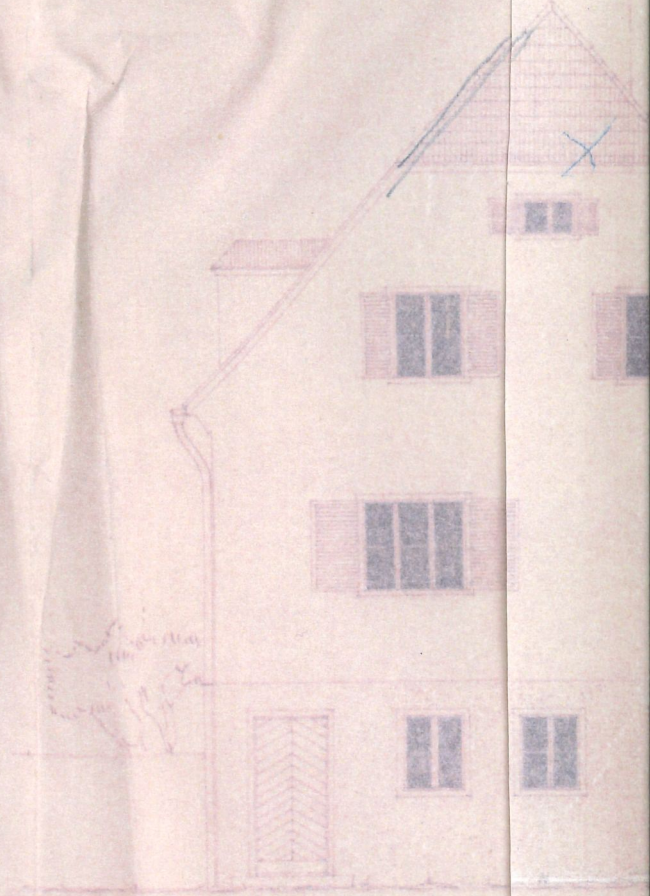


Der Bürgermeister:

M. M. M. M. M.



WESTANSICHT

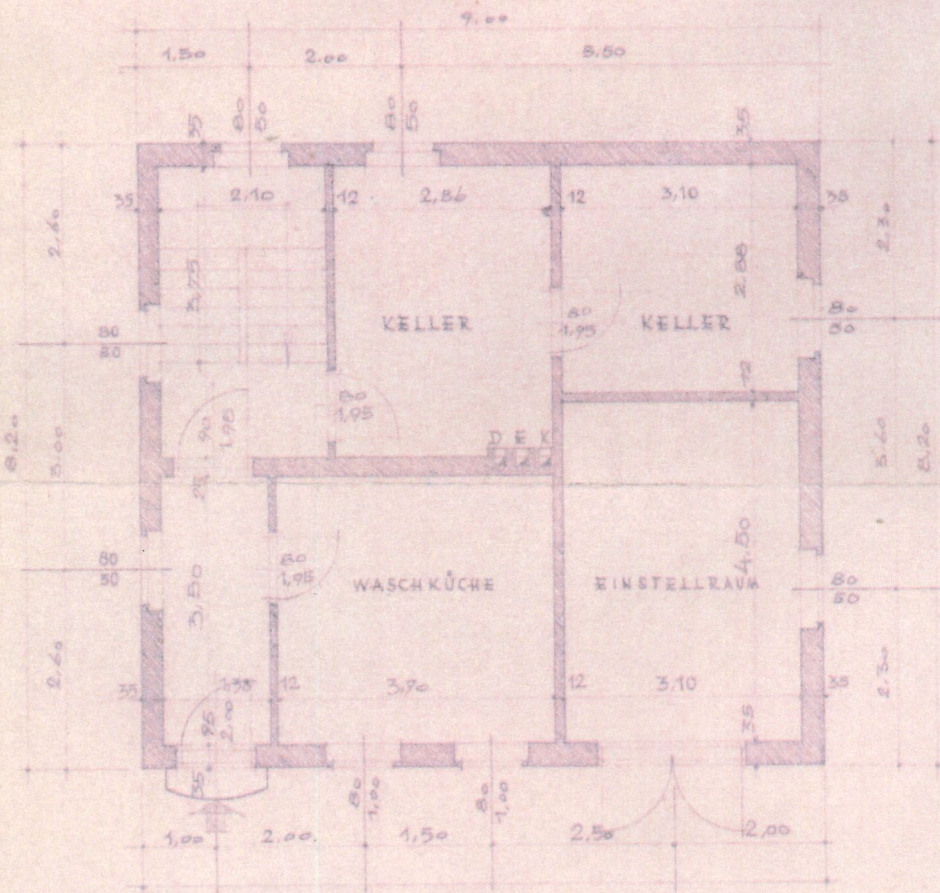


SÜDANSICHT

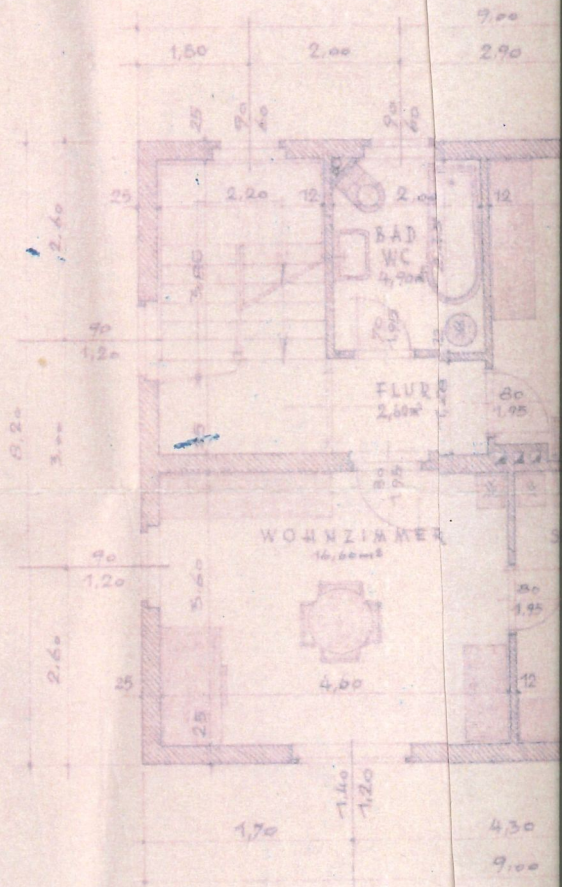
Bestimmungen Grund/Gebäude

PC

KELLER



ERDGESCHOSS



PLANUNG 1

ING. FRIEDRICH BODNER
STAATLICH BEZUGTER BAUMEISTER
ROTTENMANN - OBERSTMK.

BAUFÜHRER:

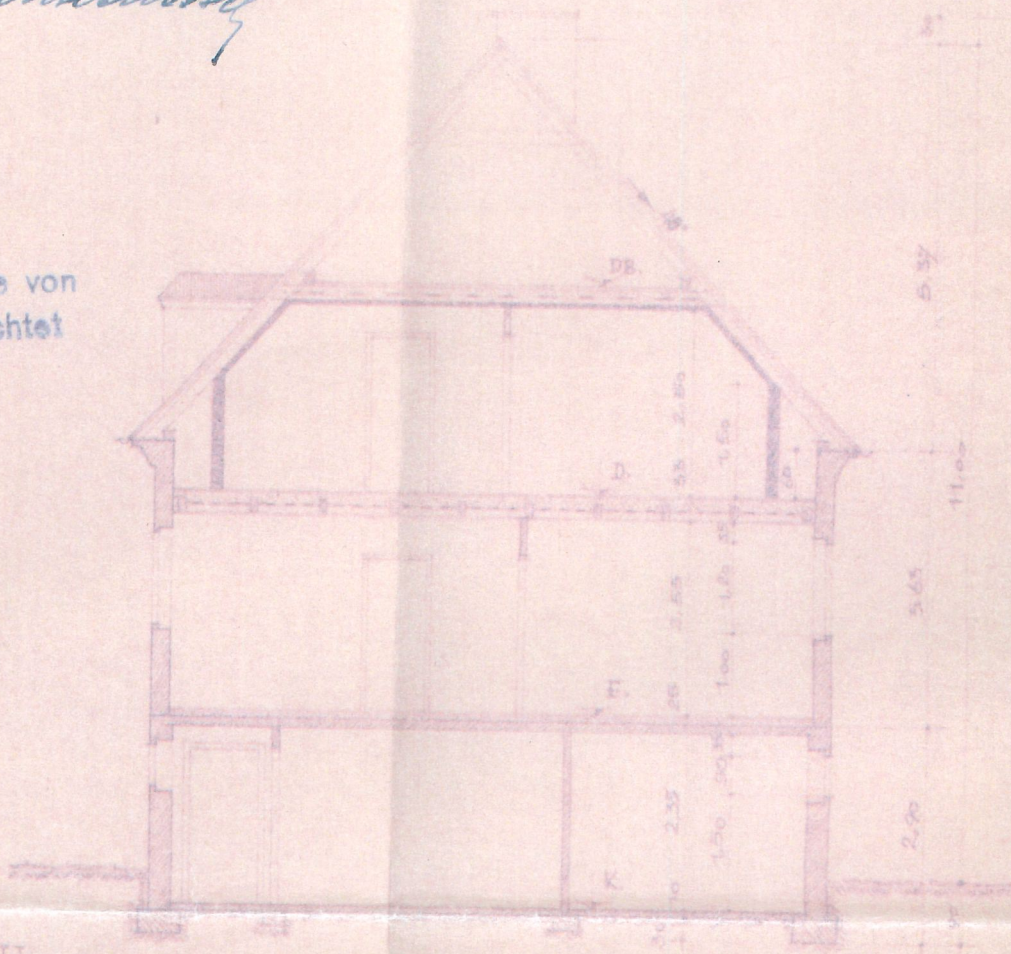
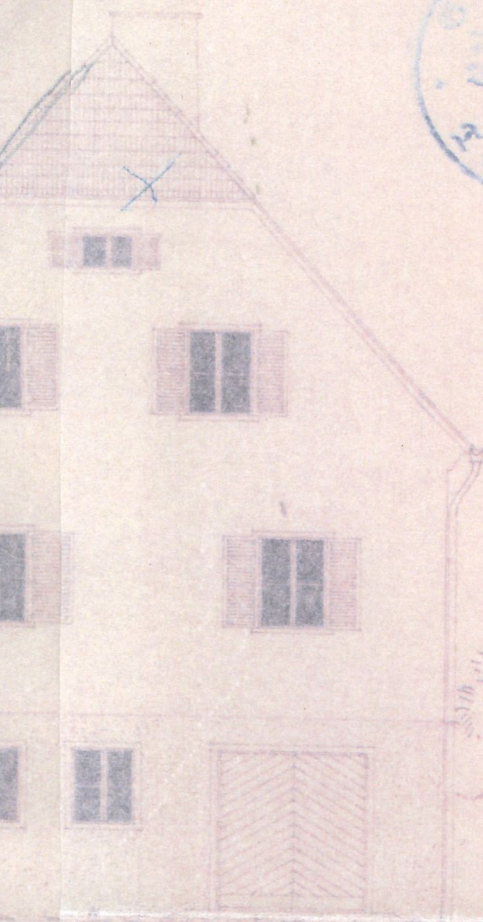
WOHNUNGEN IN TURNAU OBERSTMK.

Zl. 601-54-D.
 Baubewilligung heute erteilt.
 Turnau, den 12.4.1954

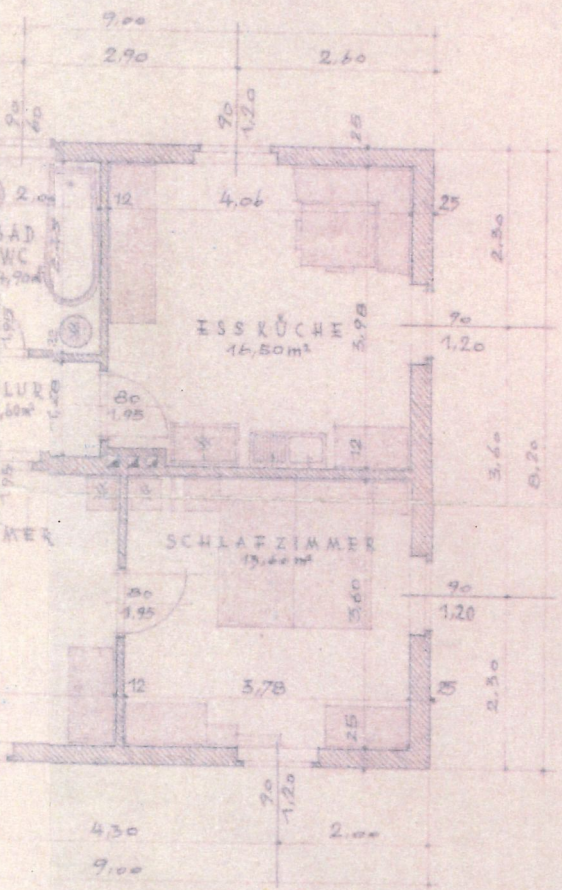


Der Bürgermeister:
Krichmütz

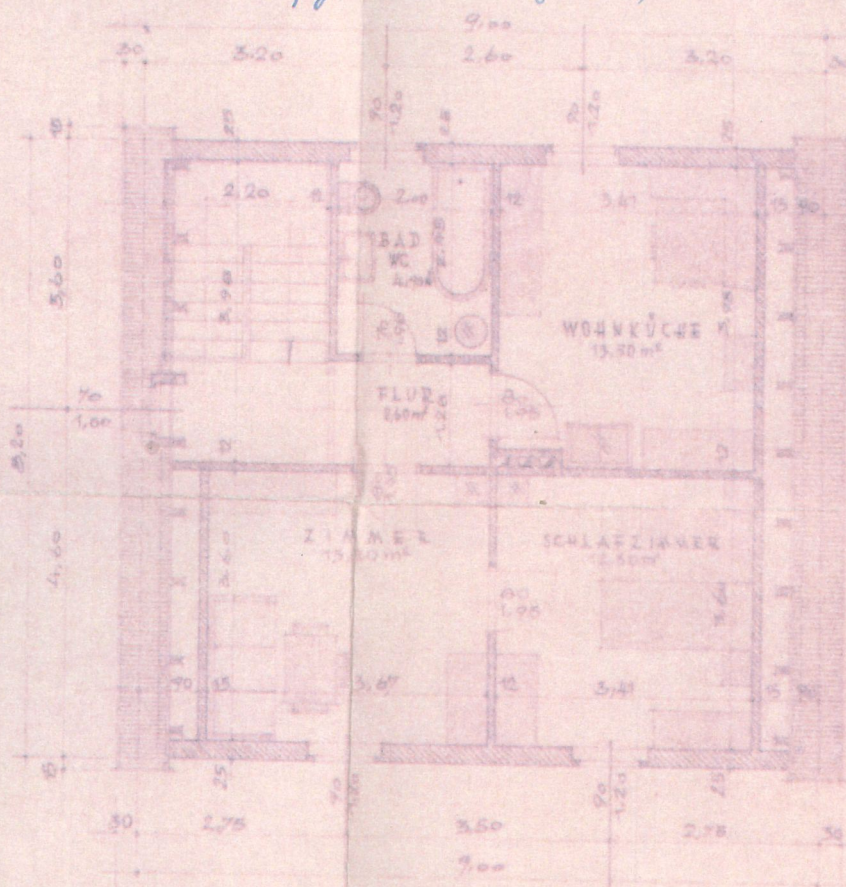
Verwaltungsabgabe von
 8 2,- entrichtet



SCHNITT



DACHGESCHOSS
 (wird wohnläufig NICHT ausgebaut)



GESAMTWOHNFLÄCHE:

IM ERDGESCHOSS:

- WOHNZIMMER = 16,60 m²
- ESSKÜCHE = 16,50 m²
- SCHLAFZIMMER = 15,60 m²
- BAD, WC = 4,00 m²
- FLUR = 2,60 m²
- SUMME 1 = 54,20 m²

IM DACHGESCHOSS:

- WOHNKÜCHE = 13,30 m²
- ZIMMER = 15,20 m²
- SCHLAFZIMMER = 12,50 m²
- BAD, WC = 4,00 m²
- FLUR = 2,60 m²
- SUMME 2 = 47,60 m²

ZUSAMMEN = 101,80 m²

nicht ausgebaut