

Grundrissvermessung



Etage: Erdgeschoss

Raumhöhe: 2,9 m

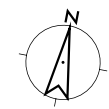
Maßstab: 1:100



Etage: 1. Obergeschoss

Raumhöhe: 3,0 m

Maßstab: 1:100



Etage: 2. Obergeschoss

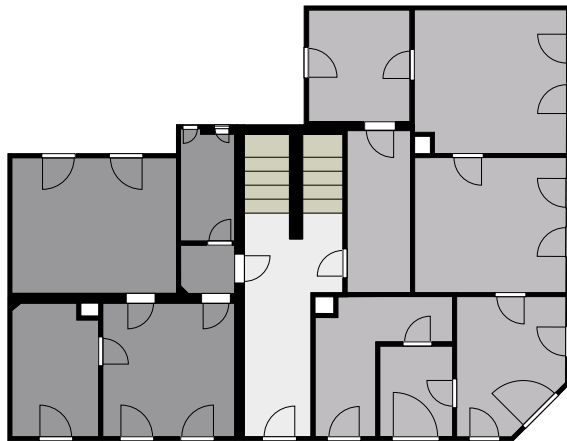
Raumhöhe: 2,30 m

Maßstab: 1:100

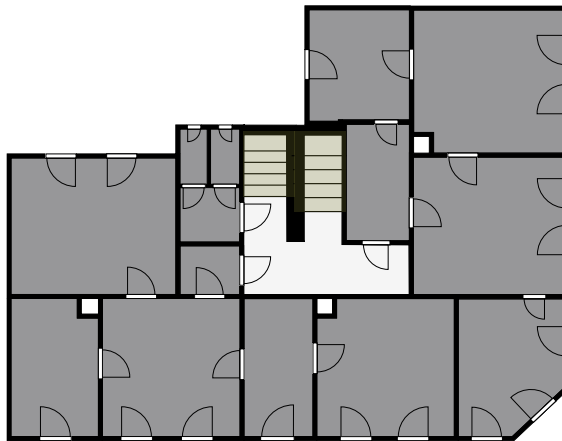


Übersicht und Zusammenfassung der Wohn- und Gewerbeflächen

Erdgeschoss



1. Obergeschoss



2. Obergeschoss



| Etage | Kennzeichnung | Flächennutzung | Gesamtfläche |
|-----------------|--|----------------|----------------------|
| Erdgeschoss |  | Wohnfläche | 53,4 m ² |
| |  | Gewerbefläche | 85,0 m ² |
| 1. Obergeschoss |  | Wohnfläche | 147,7 m ² |
| 2. Obergeschoss |  | Wohnfläche | 134,2 m ² |