

# Wohnflächenberechnung nach der Wohnflächenverordnung § 1-4

Wohnhaus Herrenstr. 28, 59073 Hamm

## Wohnfläche (alle Maße sind Fertigmaße)

### Wohnung Nr. 1

#### Untergeschoß

Abstellraum	$4.71 * 2.33$	=	10.97 m <sup>2</sup>
Flur 1	$2.25 * 1.05$	=	2.36 m <sup>2</sup>
Flur 2	$1.47 * 3.97 - 0.98 * 0.26$	=	5.58 m <sup>2</sup>
Arbeit/Gast	$4.57 * 3.97$	=	<u>18.14 m<sup>2</sup></u>

Summe UG 37.05 m<sup>2</sup>

#### Erdgeschoß

Terrasse	$(4.18 * 5.50 - 0.60 * 2.45 - 2.87 * 1.40) * 0.5$	=	8.75 m <sup>2</sup>
Wohnen 1	$4.65 * 3.55 - 2.04 * 1.12 - 1.10 * 1.31$	=	12.78 m <sup>2</sup>
Wohnen 2	$6.06 * 3.86 + 3.29 * 0.20 + 4.24 * 2.23$	=	33.50 m <sup>2</sup>
Küche	$3.42 * 4.74 + 1.84 * 0.48 - 1.04 * 1.75 - 0.80 * 0.80 * 0.5$	=	14.95 m <sup>2</sup>
Bad/WC	$2.15 * 3.12$	=	6.71 m <sup>2</sup>
Flur	$3.21 * 1.46 + 0.55 * 0.30 - 0.69 * 0.17$	=	4.73 m <sup>2</sup>
Kind	$3.98 * 3.97$	=	15.80 m <sup>2</sup>
Schlafen	$3.94 * 3.96$	=	<u>15.60 m<sup>2</sup></u>

Summe EG 112.82 m<sup>2</sup>

**Summe Wohnung Nr. 1 149.87 m<sup>2</sup>**

### Wohnung Nr. 2

#### Obergeschoß

Küche	$3.42 * 4.74 - 1.04 * 1.75$	=	14.39 m <sup>2</sup>
Bad/WC	$2.15 * 3.12$	=	6.71 m <sup>2</sup>
Flur	$3.21 * 1.46 + 0.55 * 0.30 - 0.70 * 0.17$	=	4.73 m <sup>2</sup>
Wohnen	$3.98 * 3.97$	=	15.80 m <sup>2</sup>
Schlafen	$3.94 * 3.96$	=	<u>15.60 m<sup>2</sup></u>

**Summe OG Wohnung Nr. 2 57.23 m<sup>2</sup>**

### Wohnung Nr. 3

#### Dachgeschoß

Wohnen/Schlafen	$2.40 * 2.71 + 4.07 * 4.31 + 1.29 * 0.52 - 0.61 * 1.38 - 2.40 * 1.07 * 0.5 - 2.78 * 1.07 * 0.5$	=	21.10 m <sup>2</sup>
Küche	$1.30 * 2.70 - 0.61 * 0.57 - 1.30 * 1.07 * 0.5$	=	2.47 m <sup>2</sup>

Bad/WC	$1.87 * 2.10 - 1.87 * 0.68 * 0.5$	=	3.29 m <sup>2</sup>
Flur	$2.33 * 1.26$	=	2.94 m <sup>2</sup>
Arbeit	$3.38 * 2.97 + 1.28 * 0.52 - 2.10 * 1.07 * 0.5 -$ $0.66 * 1.90 * 0.5$	=	<u>8.95 m<sup>2</sup></u>

**Summe DG Wohnung Nr. 3      38.75 m<sup>2</sup>**

**Zusammensetzung**

Wohnung Nr. 1 UG, EG	149.97 m <sup>2</sup>
Wohnung Nr. 2 OG	57.23 m <sup>2</sup>
Wohnung Nr. 3 DG	<u>57.23 m<sup>2</sup></u>

38,75

**Gesamtsumme WF      ~~245.85~~ m<sup>2</sup>**

245,95

**Nutzflächenberechnung nach DIN 283**

Untergeschoß

Waschen	$2.40 * 1.86 + 0.89 * 0.74$	=	5.12 m <sup>2</sup>
Dusche/WC	$2.21 * 1.85$	=	<u>4.09 m<sup>2</sup></u>

Summe UG      9.21 m<sup>2</sup>

Kellergeschoß

Waschen	$2.36 * 4.66 + 1.13 * 2.89 - 1.33 * 0.11$	=	14.12 m <sup>2</sup>
Keller 1	$1.95 * 3.23$	=	6.30 m <sup>2</sup>
Abstellraum	$0.93 * 1.05$	=	0.98 m <sup>2</sup>
Flur	$3.36 * 1.10 + 2.04 * 1.77 + 0.87 * 0.41 +$ $0.32 * 0.41$	=	7.79 m <sup>2</sup>
Heizung	$3.86 * 3.90$	=	15.05 m <sup>2</sup>
Keller 2	$3.89 * 3.86$	=	<u>15.02 m<sup>2</sup></u>

Summe KG      59.26 m<sup>2</sup>

Carport	EG	$5.00 * 6.32$	=	31.60 m <sup>2</sup>
---------	----	---------------	---	----------------------

Garage	EG	$3.08 * 5.15$	=	15.86 m <sup>2</sup>
--------	----	---------------	---	----------------------

Treppenraum	EG	$2.11 * 1.02 + 1.27 * 1.00 + 2.11 * 1.68$	=	6.97 m <sup>2</sup>
-------------	----	---	---	---------------------

Treppenraum	OG	$2.11 * 1.74$	=	3.54 m <sup>2</sup>
-------------	----	---------------	---	---------------------

Treppenraum	DG	$2.02 * 1.57 - 0.45 * 1.57 - 0.84 * 1.57 * 0.5 =$		1.81 m <sup>2</sup>
-------------	----	---	--	---------------------

**Gesamtsumme NF      128.25 m<sup>2</sup>**

## Umbauter Raum nach DIN 277

### Bruttogrundfläche BGF

Haus		$8.90 * 9.75$	=	86.78 m <sup>2</sup>
Anbau	UG	$6.90 * 10.78 - 1.42 * 4.01 - 1.22 * 2.02$	=	66.22 m <sup>2</sup>
	EG	$6.90 * 10.78 - 1.42 * 4.01 - 2.17 * 2.02$	=	64.30 m <sup>2</sup>
Garage		$3.60 * 5.65$	=	20.34 m <sup>2</sup>

### Bruttorauminhalt BRI

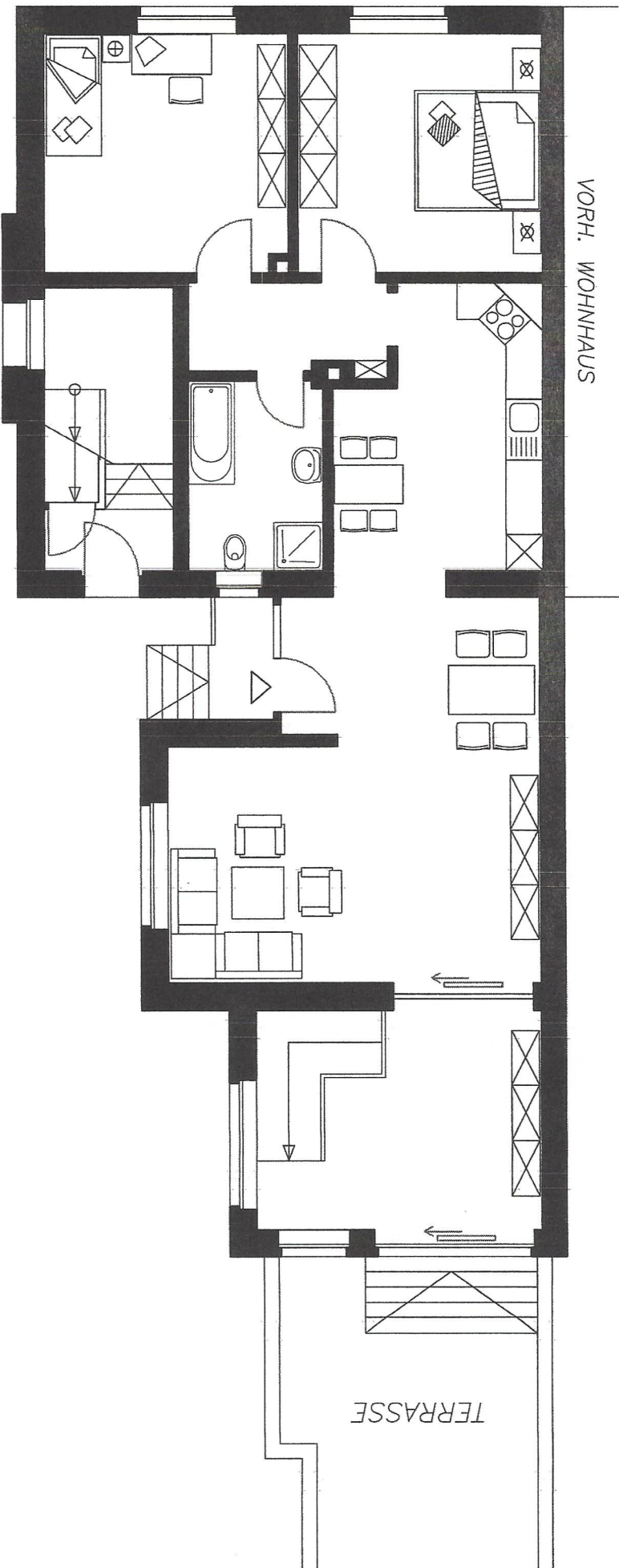
		Fläche	Höhe		
BRI Haus	KG	86.78 m <sup>2</sup>	* 2.20	=	190.92 m <sup>3</sup>
	EG	86.78 m <sup>2</sup>	* 3.15	=	273.36 m <sup>3</sup>
	OG	86.78 m <sup>2</sup>	* 3.15	=	273.36 m <sup>3</sup>
Bis zum First	DG	86.78 m <sup>2</sup>	* 4.53 * 0.5		
		$- (9.75 * 4.53 * 0.5 * 2.58) / 3$		=	<u>177.57 m<sup>3</sup></u>
				<b>Summe Haus</b>	<b>915.21 m<sup>3</sup></b>
Anbau	UG	66.22 m <sup>2</sup>	* 2.75	=	182.11 m <sup>3</sup>
	EG	64.30 m <sup>2</sup>	* (2.70 + 3.70) / 2	=	<u>205.76 m<sup>3</sup></u>
				<b>Summe Anbau</b>	<b>387.87 m<sup>3</sup></b>
				<b>Gesamtsumme BRI</b>	<b>1303.08 m<sup>3</sup></b>

### BRI Garage

Von UK Bodenplatte bis zur Traufe		20.34 m <sup>2</sup>	* 2.60	=	52.88 m <sup>3</sup>
-----------------------------------	--	----------------------	--------	---	----------------------

Berechnet nach dem Aufmaß am 24.05.2017.

Bauzeichner P. Cieslinski Tannhäuserstr. 8, 59075 Hamm

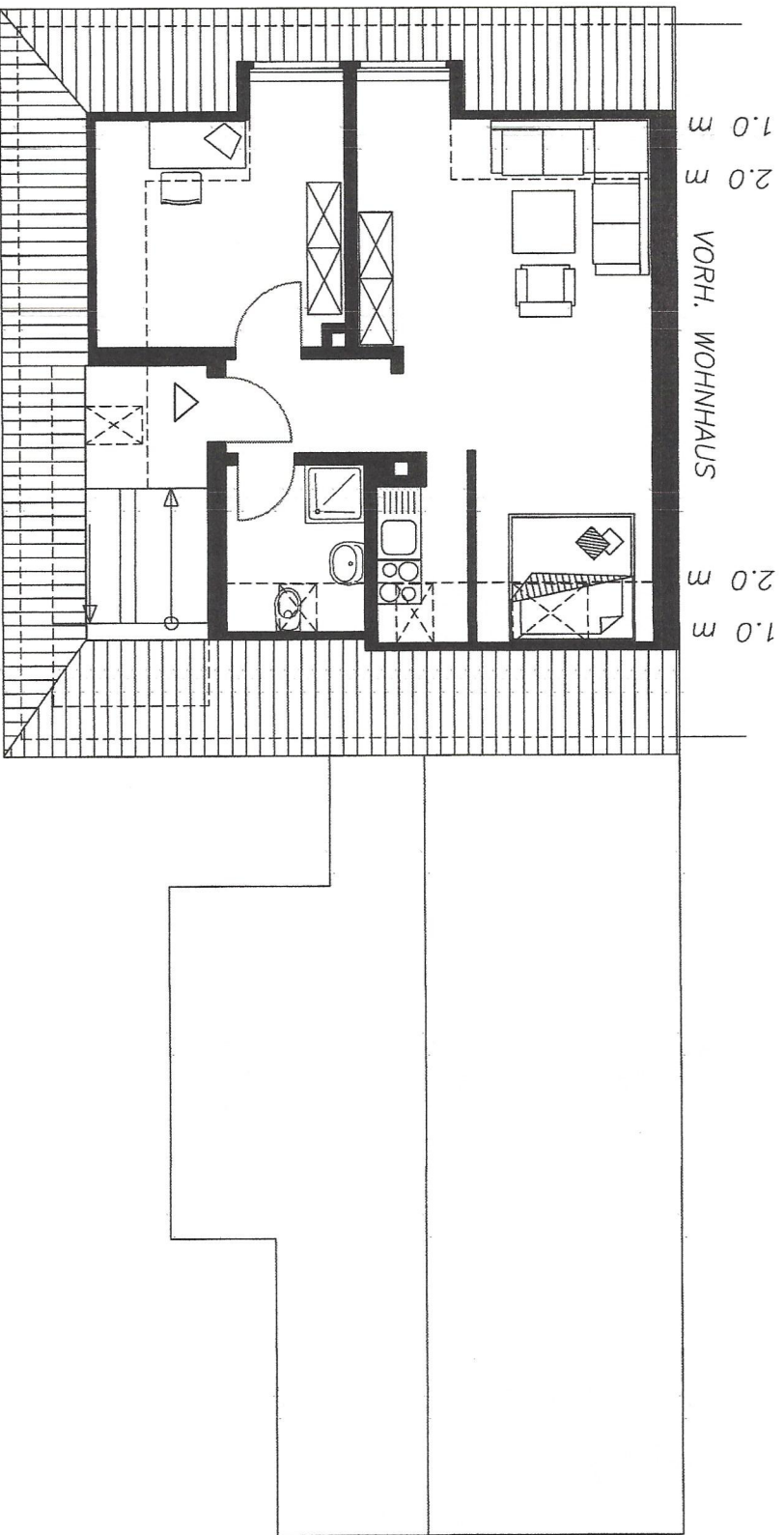


# ERDGESCHOSS

Wohnhaus Herrenstr. 28, 59073 Hamm

Gezeichnet nach dem Aufmass am 24.05.2017 Massstab 1:100

Bauzeichner P. Cieslinski Tannhäuserstr. 8, 59075 Hamm



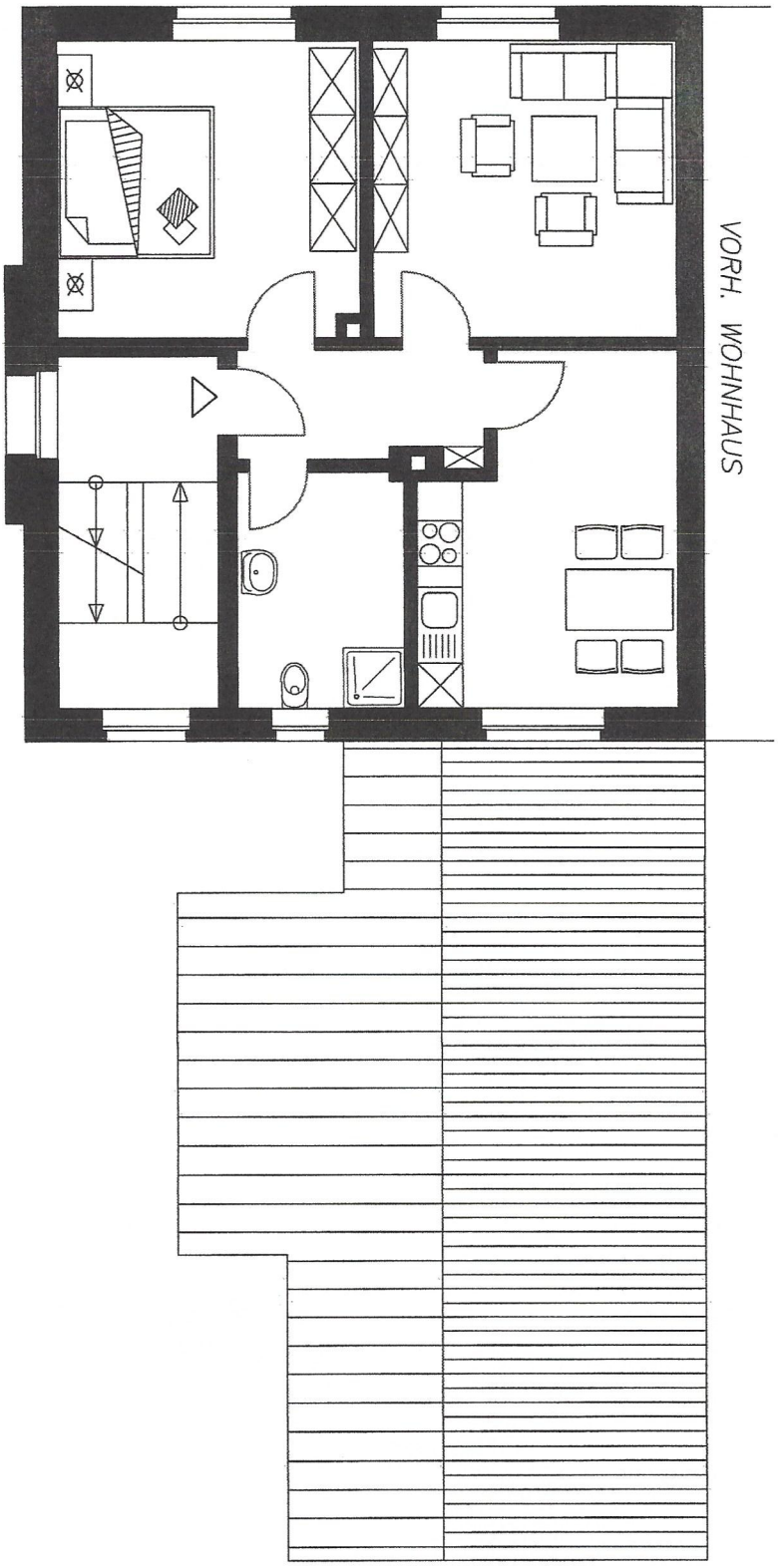
# DACHGESCHOSS

Wohnhaus Herrenstr. 28, 59073 Hamm

Gezeichnet nach dem Aufmass am 24.05.2017 Massstab 1:100

Bauzeichner P. Cieslinski Tannhäuserstr. 8, 59075 Hamm



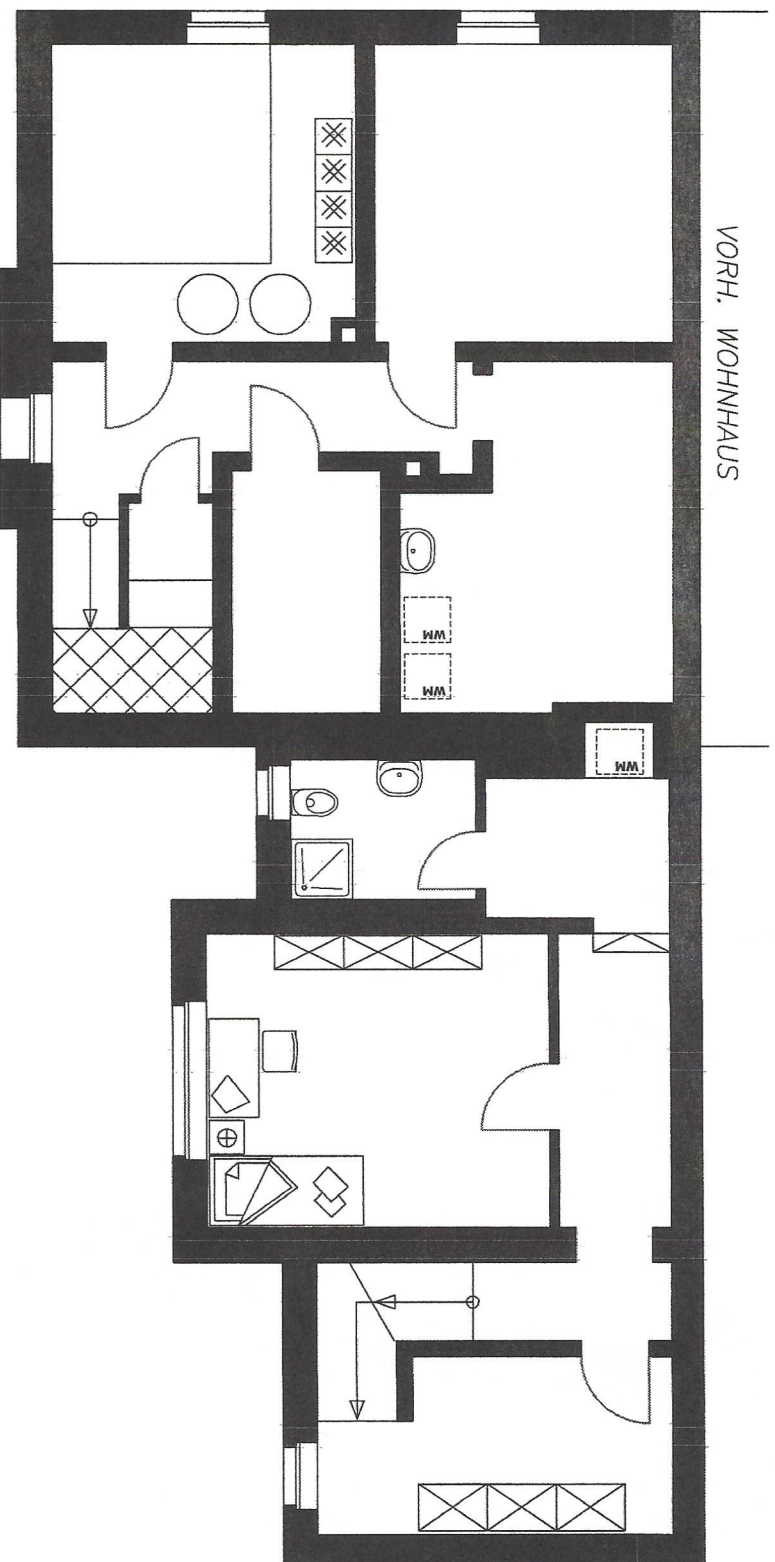


# OBERGESCHOSS

Wohnhaus Herrenstr. 28, 59073 Hamm

Gezeichnet nach dem Aufmass am 24.05.2017    Massstab 1:100

Bauzeichner P. Cieslinski    Tannhäuserstr. 8, 59075 Hamm



## KELLERGESCHOSS

Wohnhaus Herrenstr. 28, 59073 Hamm

Gezeichnet nach dem Aufmass am 24.05.2017 Masstab 1:100

Bauzeichner P. Cieslinski Tannhäuserstr. 8, 59075 Hamm

