

# LUDWIG QUARTIER

DONAUSTRASSE,  
14974 LUDWIGSFELDE



## Erdgeschoss - 1. Obergeschoss

4 Zimmer | ca. 103,15 m<sup>2</sup>

Terrasse & Garten

ground floor - 1<sup>st</sup> floor

3 bedrooms | approx. 103.15 sqm

terrace & garden

## HAUS 8 · HOUSE 8

MAISONNETTEWOHNUNG 68

MAISONNETTE UNIT 68

KAUFPREIS | PURCHASE PRICE

**EUR 536.000\***

\*zzgl. 2 Tiefgaragenstellplätze

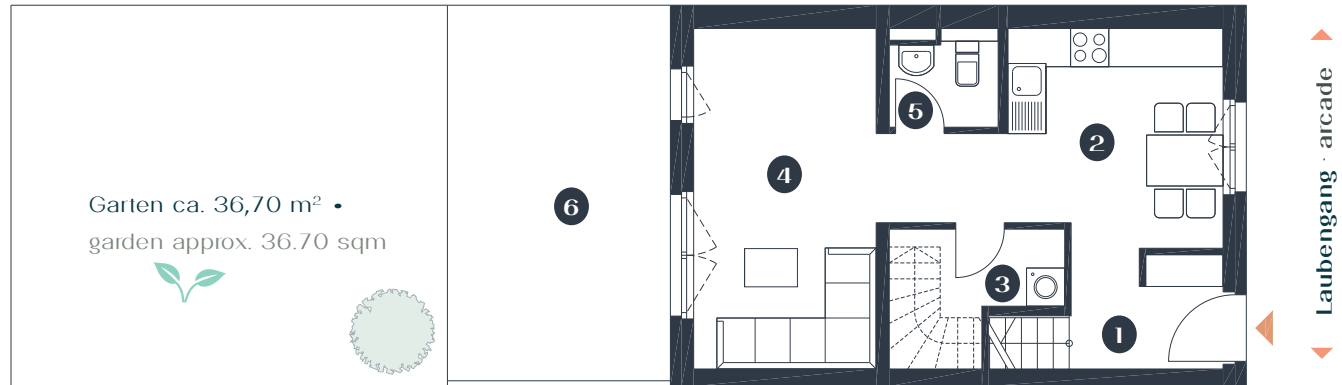
\*plus 2 underground parking spaces

### ERDGESCHOSS · GROUND FLOOR

	ca./ approx.	
1. Flur · corridor	5,40 m <sup>2</sup>	
2. Küche   Essen · kitchen   dining	14,10 m <sup>2</sup>	
3. HWR · utility room	3,50 m <sup>2</sup>	
4. Wohnen · living room	15,30 m <sup>2</sup>	
5. Gäste-WC · guest toilet	2,40 m <sup>2</sup>	
6. Terrasse (50%) · terrace (50%)	9,95 m <sup>2</sup>	

GESCHOSSFLÄCHE · FLOOR SPACE 50,65 m<sup>2</sup>

Garten ca. 36,70 m<sup>2</sup> ·  
garden approx. 36.70 sqm



Laubengang · arcade



ENGEL&VÖLKERS

030 20 346 5100

www.engelvoelkers.com/berlinprojekte



\*Der dargestellte Grundriss stellt keine Beschaffenheitsvereinbarung dar. Eine Haftung bzgl. der Größenverhältnisse ist ausgeschlossen. Balkone oder Terrassen werden zu 50% bzw. 25% angerechnet. Möbel und Küchendarstellungen sind Einrichtungsvorschläge und nicht im Kaufpreis enthalten. EuV Projekte Berlin GmbH ist berechtigt vom Eigentümer als auch vom Käufer eine Provision (Provisionshöhe identisch) zu erhalten. Vom notariellen Kaufpreis werden 3,57% Provision inkl. gesetzlicher Umsatzsteuer berechnet. Die vom Käufer zu zahlende Provision ist mit dem Zustandekommen eines notariellen Vertragsabschlusses in einer Summe verdient und fällig. Planstand vom 17.09.2021

\*The shown floor plan/cut does not represent any kind of quality agreement. Any liability with regard to the proportions is excluded. Terraces, balconies or loggias are credited at 50% or 25%. Furniture and kitchen illustrations are furnishing suggestions and not contained in the purchase price. EuV Projekte Berlin GmbH is entitled to receive a commission from the owner as well as from the buyer (commission amount identical). 3,57% commission incl. statutory VAT will be charged from the notarial purchase price. The commission to be paid by the buyer is earned and due in one sum with the signing of a notarial contract. Date of pictured planning process: 17.09.2021

# LUDWIG QUARTIER

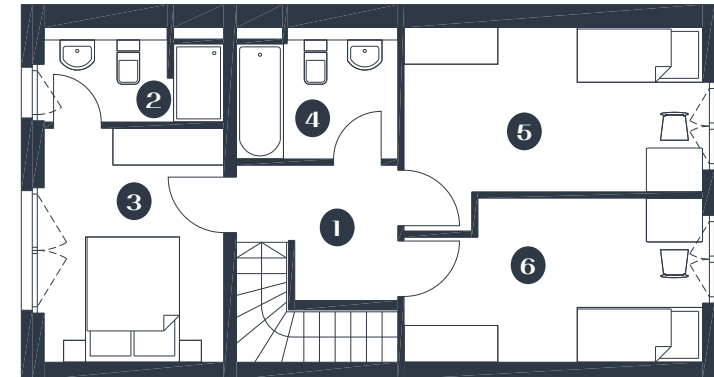
DONAUSTRASSE,  
14974 LUDWIGSFELDE



## HAUS 8 · HOUSE 8 MAISONNETTEWOHNUNG 68 MAISONNETTE UNIT 68

### 1. OBERGESCHOSS · 1<sup>ST</sup> FLOOR

	ca./ approx.
1. Flur · corridor	7,70 m <sup>2</sup>
2. Schlafzimmer · bedroom	10,70 m <sup>2</sup>
3. En-Suite Bad · en-suite bathroom	4,00 m <sup>2</sup>
4. Wannenbad · bathroom	5,20 m <sup>2</sup>
5. Kinderzimmer · kids room	11,70 m <sup>2</sup>
6. Gästezimmer · guest room	13,20 m <sup>2</sup>
<b>GESCHOSSFLÄCHE · FLOOR SPACE</b>	<b>52,50 m<sup>2</sup></b>



**ENGEL&VÖLKERS**

**030 20 346 5100**

[www.engelvoelkers.com/berlinprojekte](http://www.engelvoelkers.com/berlinprojekte)



\*Der dargestellte Grundriss stellt keine Beschaffenheitsvereinbarung dar. Eine Haftung bzgl. der Größenverhältnisse ist ausgeschlossen. Balkone oder Terrassen werden zu 50% bzw. 25% angerechnet. Möbel und Küchendarstellungen sind Einrichtungsvorschläge und nicht im Kaufpreis enthalten. EuV Projekte Berlin GmbH ist berechtigt vom Eigentümer als auch vom Käufer eine Provision (Provisionshöhe identisch) zu erhalten. Vom notariellen Kaufpreis werden 3,57% Provision inkl. gesetzlicher Umsatzsteuer berechnet. Die vom Käufer zu zahlende Provision ist mit dem Zustandekommen eines notariellen Vertragsabschlusses in einer Summe verdient und fällig. Planstand vom 17.09.2021

\*The shown floor plan/cut does not represent any kind of quality agreement. Any liability with regard to the proportions is excluded. Terraces, balconies or loggias are credited at 50% or 25%. Furniture and kitchen illustrations are furnishing suggestions and not contained in the purchase price. EuV Projekte Berlin GmbH is entitled to receive a commission from the owner as well as from the buyer (commission amount identical). 3,57% commission incl. statutory VAT will be charged from the notarial purchase price. The commission to be paid by the buyer is earned and due in one sum with the signing of a notarial contract. Date of pictured planning process: 17.09.2021