

WOHNUNG

Top 34

4.OG



3 Zimmer Wohnung
optional:
1 Stellplatz Tiefgarage

Wohnfläche: 64,12 m²
Loggia: 7,99 m²
Kellerabteil: 4,90 m²

RAUMPROGRAMM

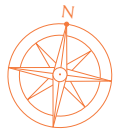
Bad: 5,34 m²
Vorraum: 3,48 m²
Abstellfläche: 3,72 m²
Schlafen: 12,37 m²
Wohnküche: 27,63 m²
Zimmer: 11,58 m²

KAUFPREISE

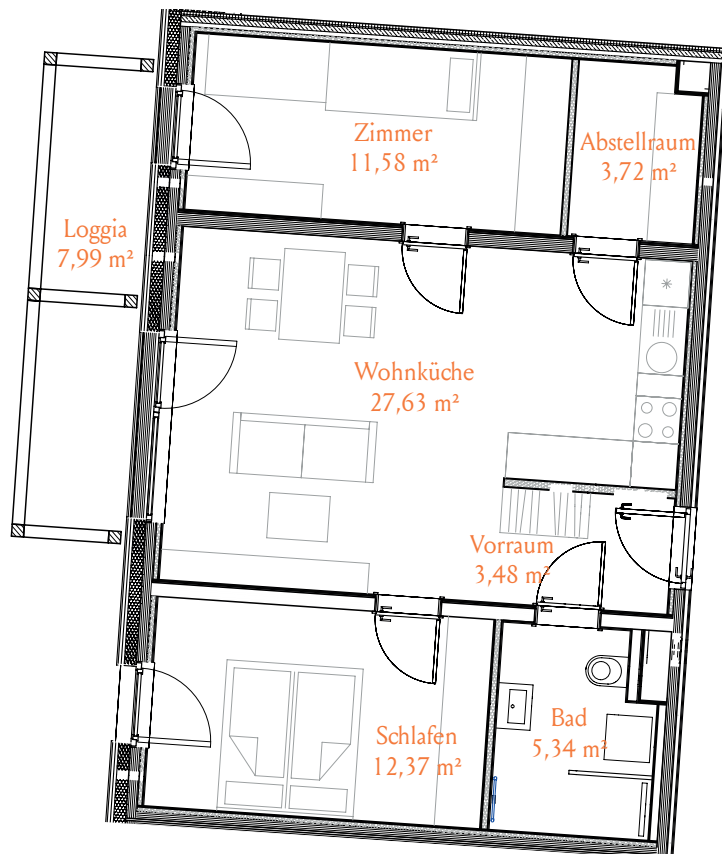
Wohnung: € 618.758,-
Stellplatz Tiefgarage: € 35.000,-

64,12 m²

Loggia: 7,99 m²
Kellerabteil: 4,90 m²



4. OG
Top 34



Lageplan

Maßstab 1:100

Elisabethstraße 7, 5020 Salzburg

HWB: 24; fGEE 0,67 / Alle Kaufpreise verstehen sich exkl. Nebenkosten. Nebenkosten: Grundbucheintragungskosten: 1,1%, Grunderwerbssteuer: 3,5%, Vertragserrichtungskosten: 1,5% zzgl. 20% USt., zzgl. Notariatsgebühren, Barauslagen, Kosten für Treuhandführung. Dieses Angebot ist freibleibend und unverbindlich, eine Zwischenbewertung bleibt vorbehalten. Änderungen vorbehalten. Abweichungen ohne offensichtliche Minderung des Gebäudewertes, aus handwerklichen, architektonischen oder konstruktiven Gründen, sowie aus Gründen der Materialbeschaffung, bleiben dem Bauträger vorbehalten. Es gelten ausschließlich die Bestimmungen des Kaufvertrages und der Bau- und Ausstattungsbeschreibung und nicht die zeichnerische Darstellung in Allgemeinplänen und Allgemeingrundrissen und nicht die Darstellung des Modells und oder der Visualisierung.