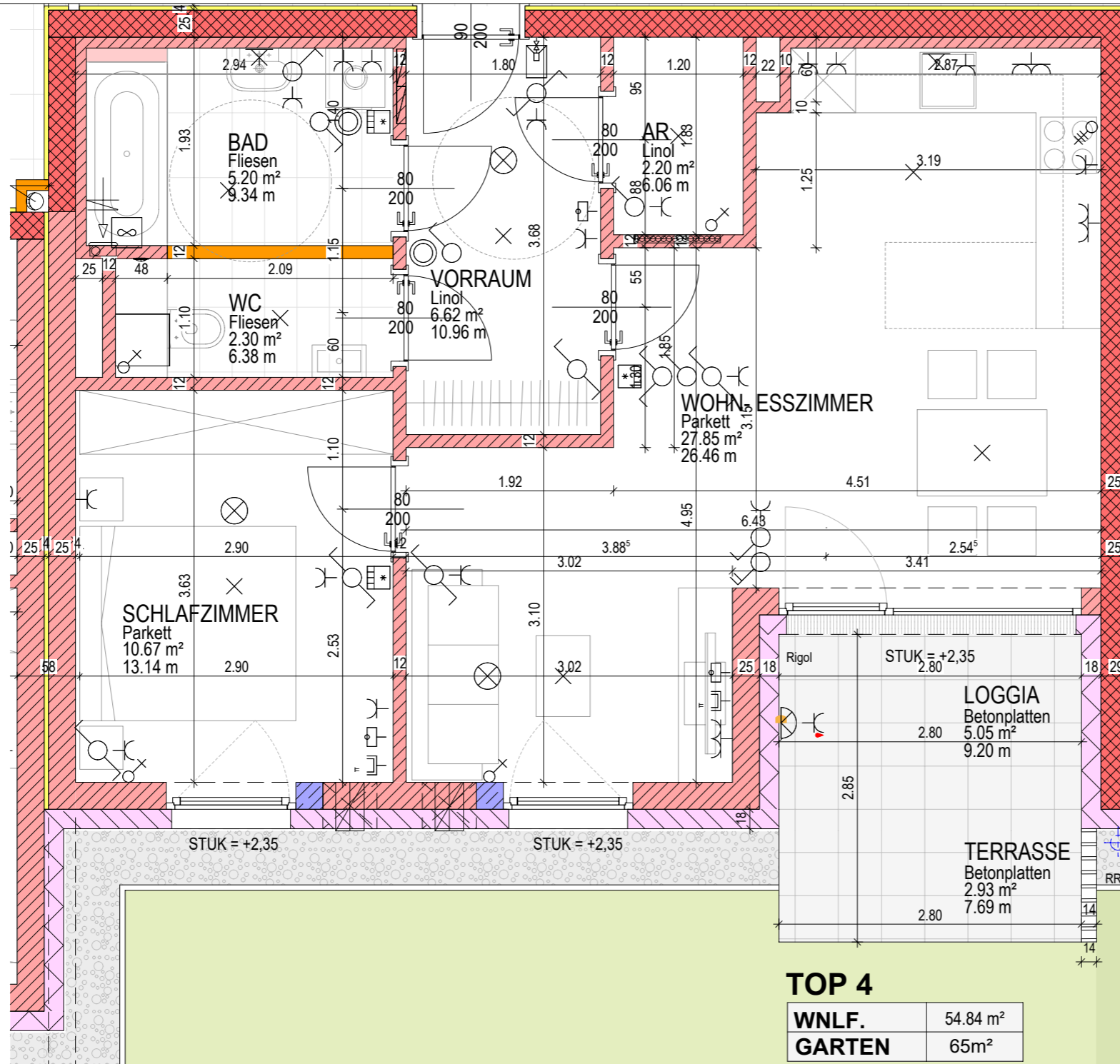
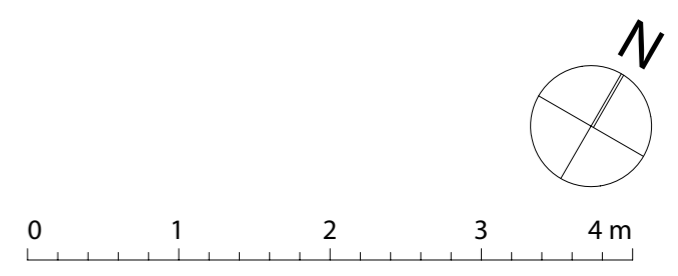


Änderungen vorbehalten. Planmaße sind Rohbaumaße und für Bestellungen von Einbaumöbeln nicht geeignet. Heizkörper unmaßstäblich.
 Die eingezeichnete Möblierung stellt nur einen Einrichtungsvorschlag dar.
 Es werden keine Möbel (ausgenommen Sanitärgegenstände) geliefert.
 Stand 17.10.2022



TOP 4

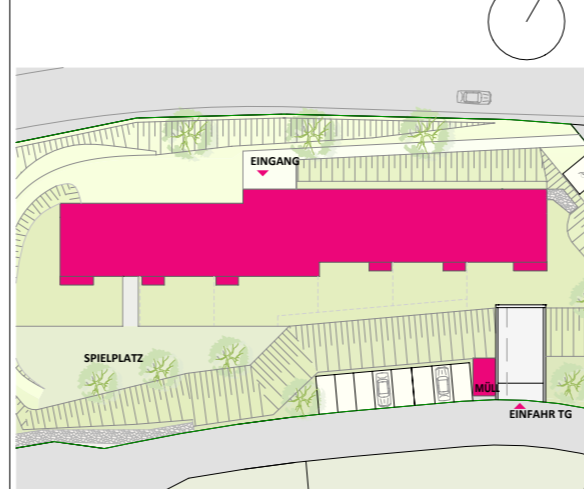
WNLF.	54,84 m ²
GARTEN	65m ²



Legende:

- | | | |
|---------------------------|-------------------------------|---------------------------------|
| Ausschalter | Leuchtauslass an der Decke | Kemper Ventil (Wasseranschluss) |
| Wechselschalter | Wandleuchte | Lüfter |
| Serienschalter | Rauchmelder batteriebetrieben | Ziegel |
| Taster | FR Feuchtraum | Schallschutzziegel |
| NPE E-Herdanschlussdose | WM Waschmaschine | Gipskarton |
| Schukosteckdose 1-fach | TR Trockner | Stahlbeton |
| Schukosteckdose 2-fach | GS Geschirrspüler | Dämmung |
| E-Verteiler allgemein | KS Kühlschrank | Brandschutztür rauchdicht |
| Klingeltaster | TEL Telefon | |
| Raumthermostat | IT-AE IT-AE Anschlussdose | |
| Gegensprechanlage | Fußbodenheizungsverteiler | |
| Leuchtauslass an der Wand | Wohnraumlüftungsgerät | |

Übersichtsplan



4320 Allerheiligen im Mühlkreis

Top 4
Erdgeschoss

Wohnnutzfläche: 54,84 m²
 Loggia: 5,05 m²
Gesamt: 59,89 m²
 Terrasse: 2,93 m²
 Eigengarten: 65 m²

amm
 architektin mautner markhof
 amm zt-gmbh, wiener straße 22, 4490 st. florian & 3322 seisenegg 1,
 +43 7224 4311-0 (fax -76), office@amm.at
www.amm.at

Lebensräume

DIE WOHNUNGSGENOSSENSCHAFT SEIT 1909

Gemeinnützige
 Wohnungsgenossenschaft
 Lebensräume eingetragene
 Genossenschaft m.b.H.

Handel-Mazzetti-Straße 1
 Postfach 214
 4021 Linz
 Tel.: 0732 / 69 400-0
 Fax: 0732 / 60 08 52
 e-Mail: office@lebensraeume.at