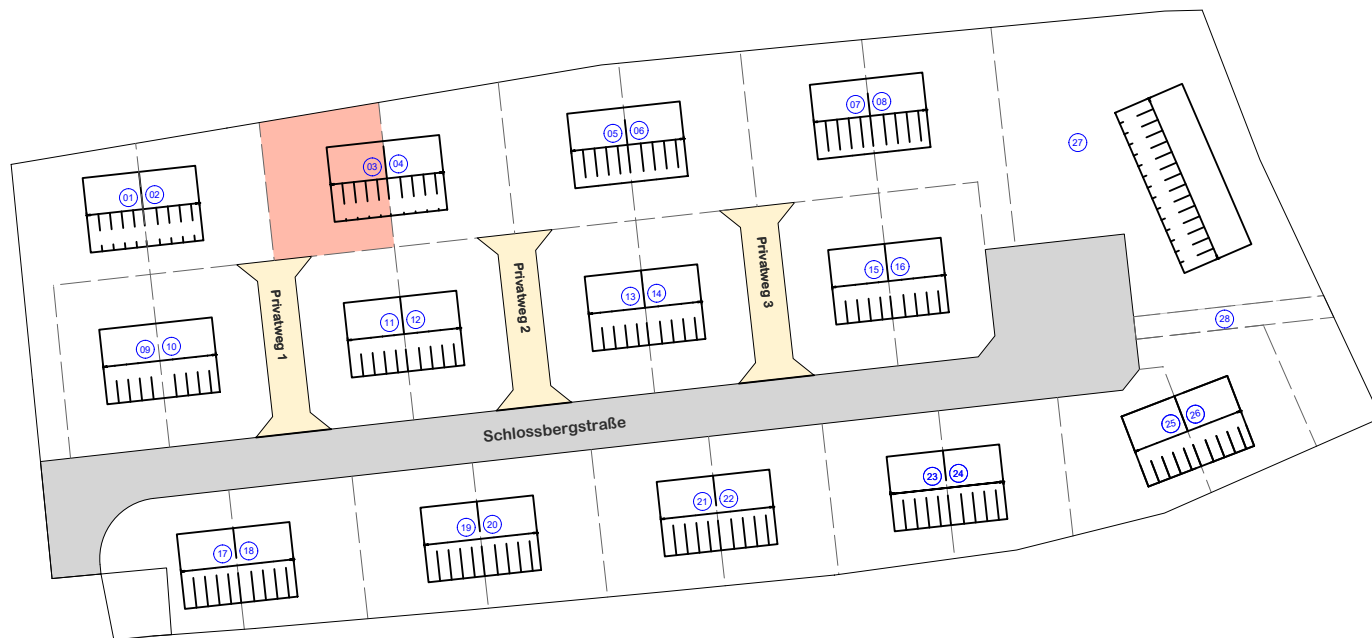
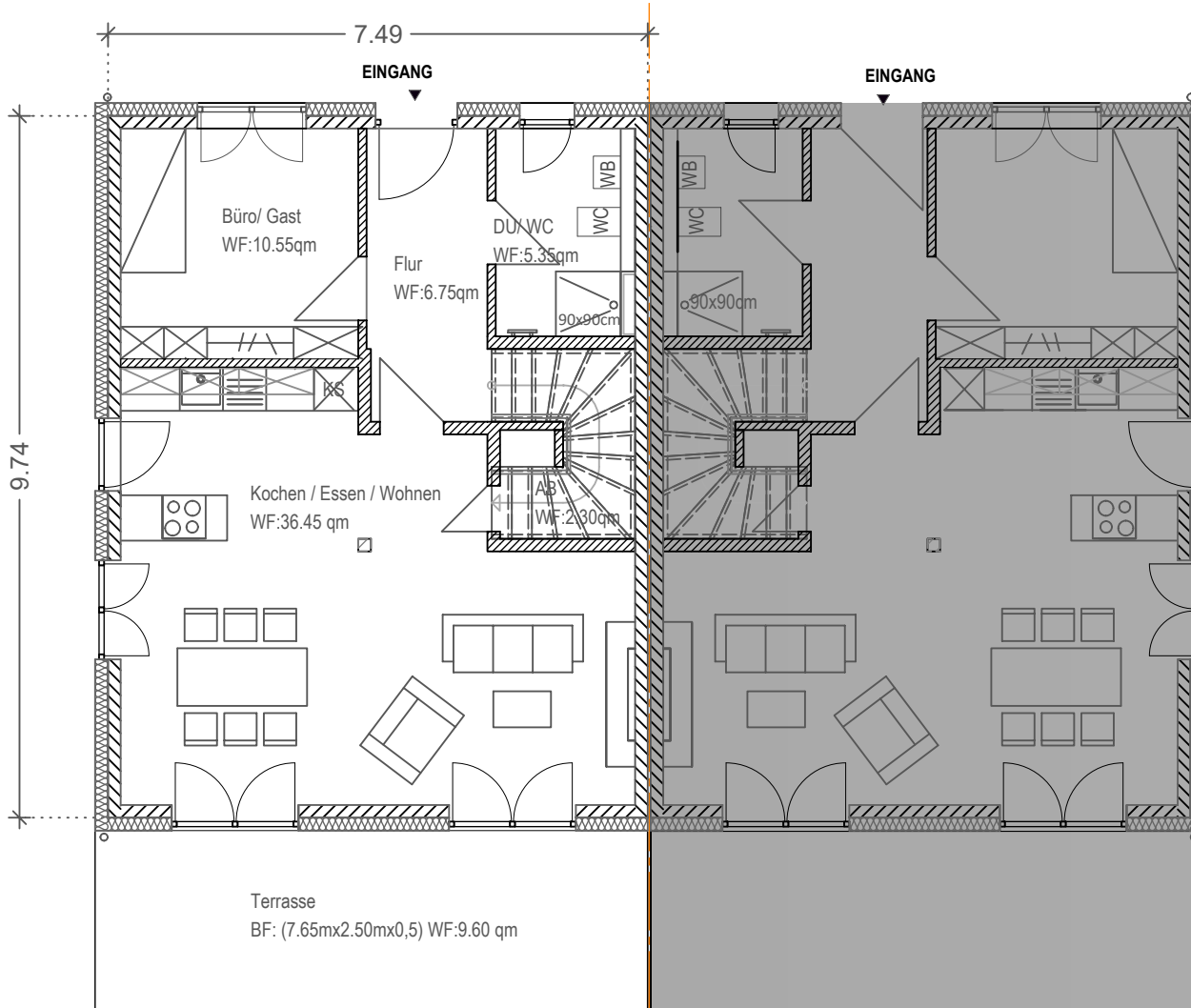


PARZELLE 3 (HAUS A)



BV SCHLOSSBERG, Schlossbergstraße 2-4, 91085 Weisendorf

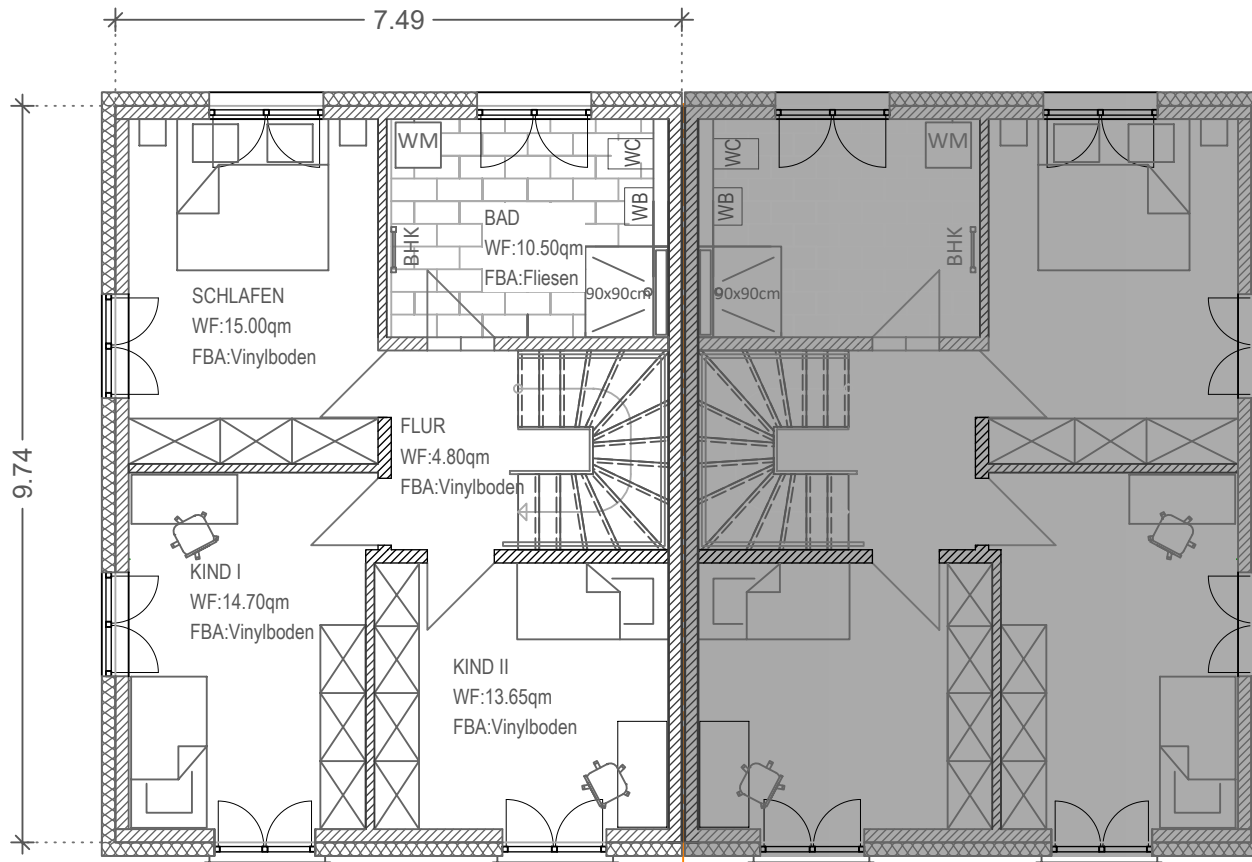
HAUS A



Wohnflächenberechnung nach (WoFIV)

RAUM	NETTOWOHNFLÄCHE
KOCHEN / ESSEN / WOHNEN	36.45 qm
BÜRO/ GAST	10.55 qm
DU / WC	5.35 qm
FLUR	6.75 qm
ABSTELLRAUM	2.30 qm
TERRASSE (7.67m x 2.50m)x0,5m	9.60 qm
SUMME EG:	71.00 qm

HAUS A

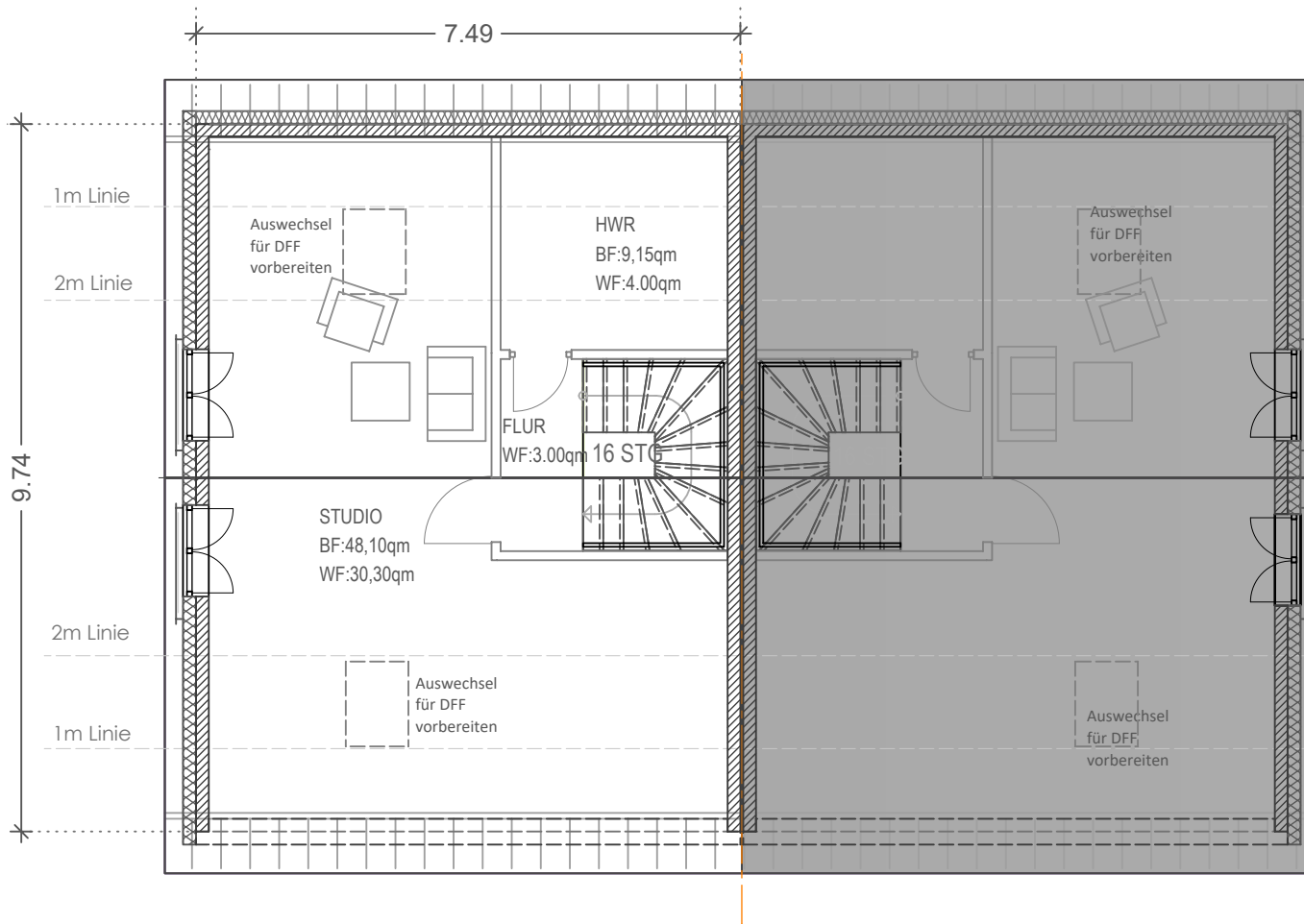


Wohnflächenberechnung nach (WoFIV)

RAUM	NETTOFLÄCHE
SCHLAFEN	15.00 qm
KIND 1	14.70 qm
KIND 2	13.65 qm
BAD	10.50 qm
FLUR	4.80 qm
GESAMT OG:	58.65 qm



HAUS A



Wohnflächenberechnung nach (WoFIV)

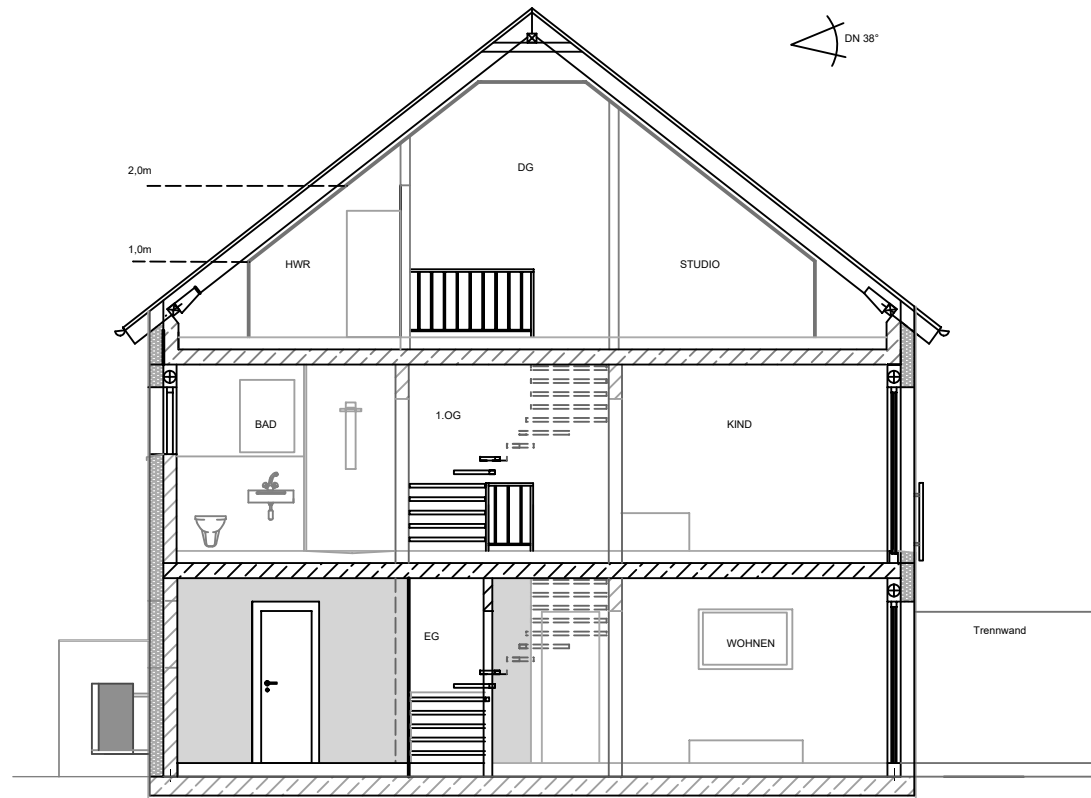
RAUM	NETTOFLÄCHE
1m Linie	
STUDIO	30.30 qm
HWR	4.00 qm
2m Linie	
FLUR	3.00 qm
GESAMT DG:	37.30 qm

SUMME EG:	71.00 qm
SUMME OG:	58.65 qm
SUMME DG:	37.30 qm
GESAMTSUMME:	~ 167.00 qm

2m Linie

1m Linie





REGELSCHNITT

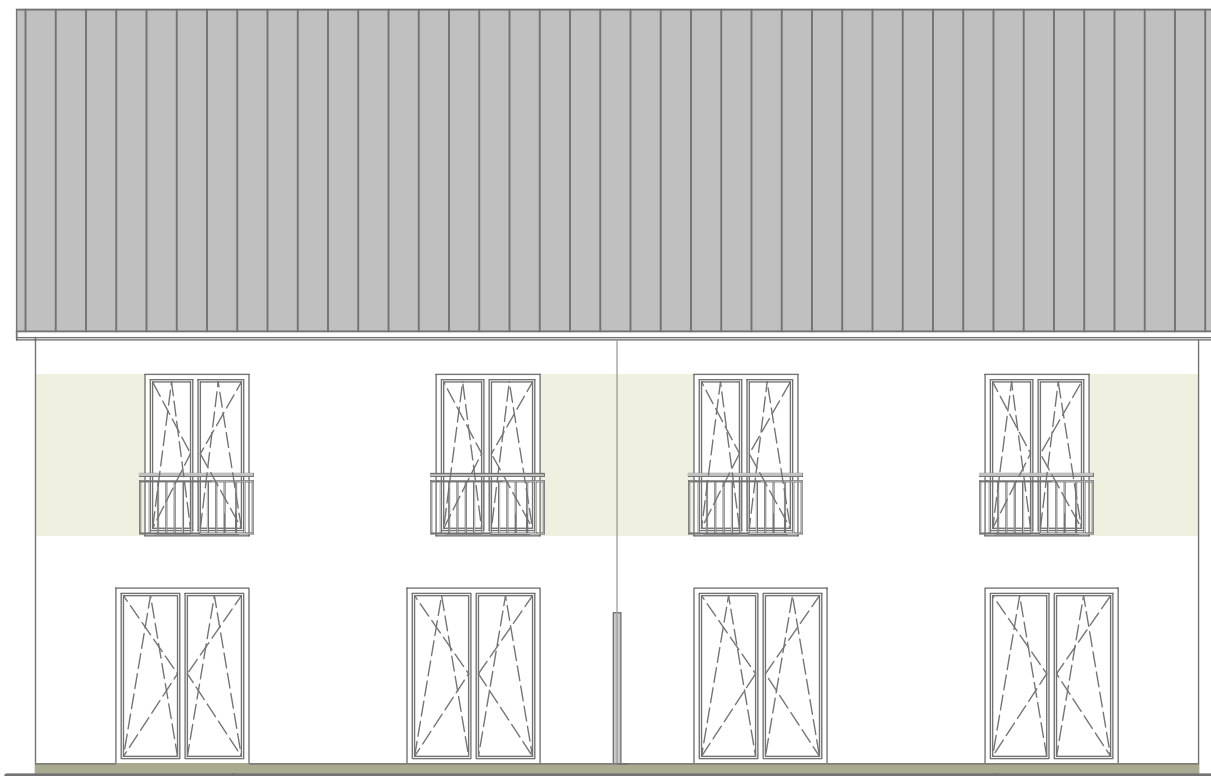
M 1:100



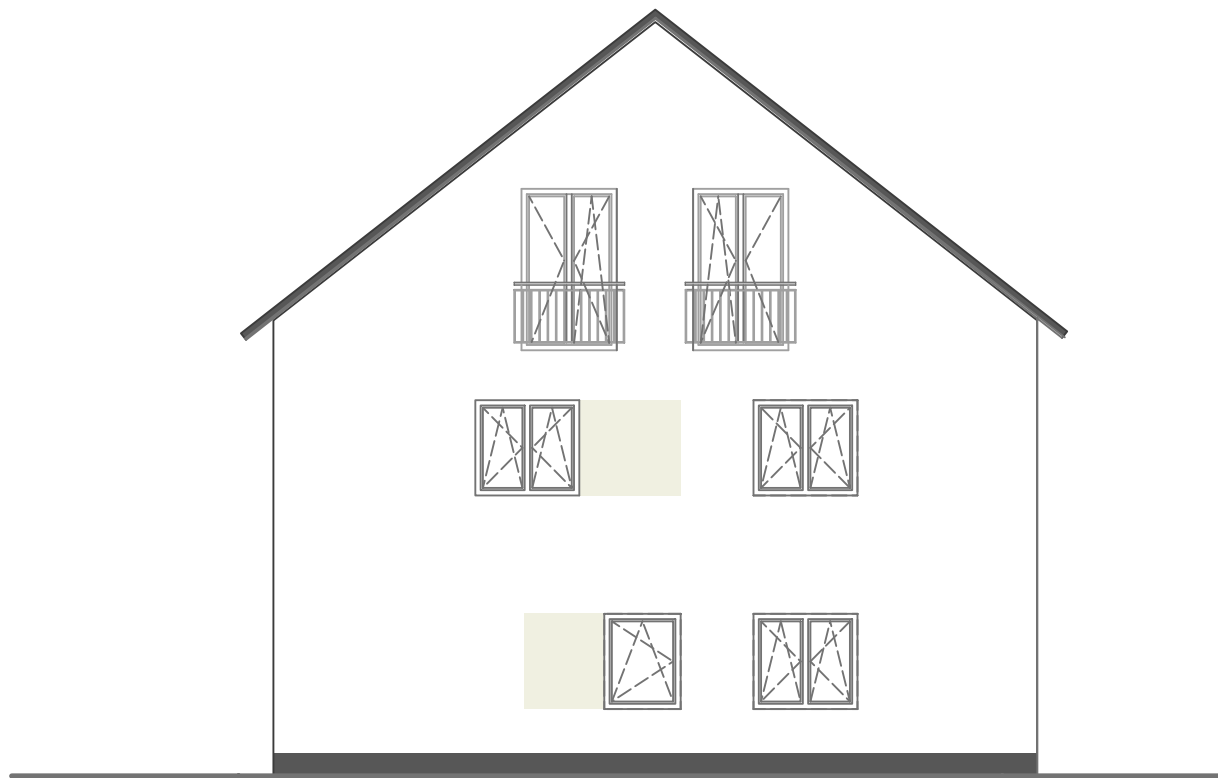
HAUS A

ANSICHT NORD

M 1:100



HAUS A



HAUS A