

OBENTRAUTSTRASSE 51 ♦ 10963 BERLIN

WE 22 | UNIT 22

Seitenflügel links 2. OG rechts | Side wing left 2nd floor right

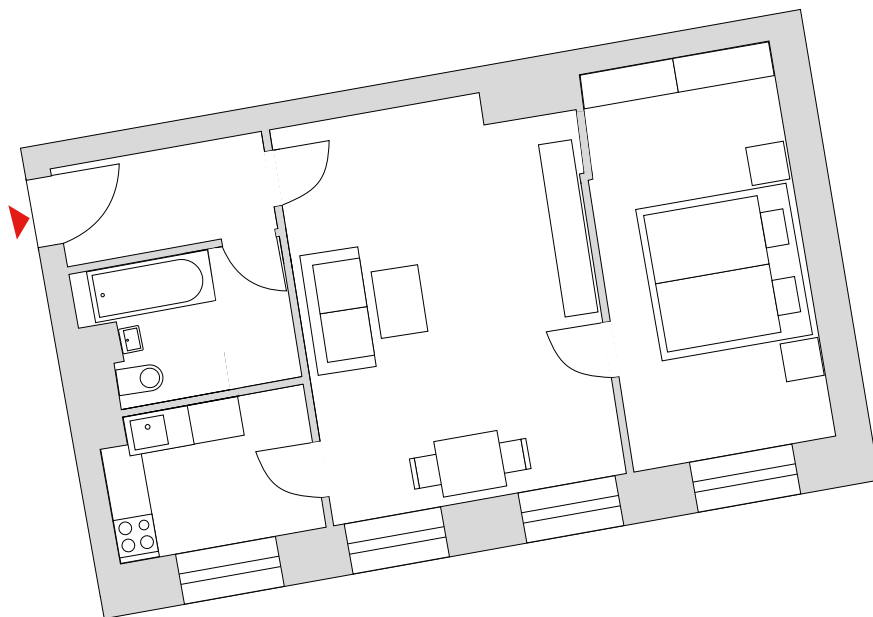
2 Zimmer | ca. 49,04 m² | 2 rooms | approx. 49.04 sqm

Vermietet | rented

Keine Sperfrist | no Blocking period

KAUFPREIS 260.000 EUR

PURCHASE PRICE 260,000 EUR



Der dargestellte Grundriss stellt keine Beschaffenheitsvereinbarung dar. Eine Haftung bzgl. der Größenverhältnisse ist ausgeschlossen. Balkone, Loggien werden zu 50% angerechnet. Die in den Grundrissen gezeigte Möblierung dient nur der Veranschaulichung, da die vermieteten Eigentumswohnungen von den Mietern entsprechend eingerichtet wurden, was zu Abweichungen führen kann.

The shown floor plan/cut does not represent any kind of quality agreement. Any liability with regard to the proportions is excluded. Balconies, Loggias are credited at 50%. The furnishings shown in the illustrations are for illustrative purposes only, as the rented condominiums were furnished accordingly by the tenants, which may lead to deviations.