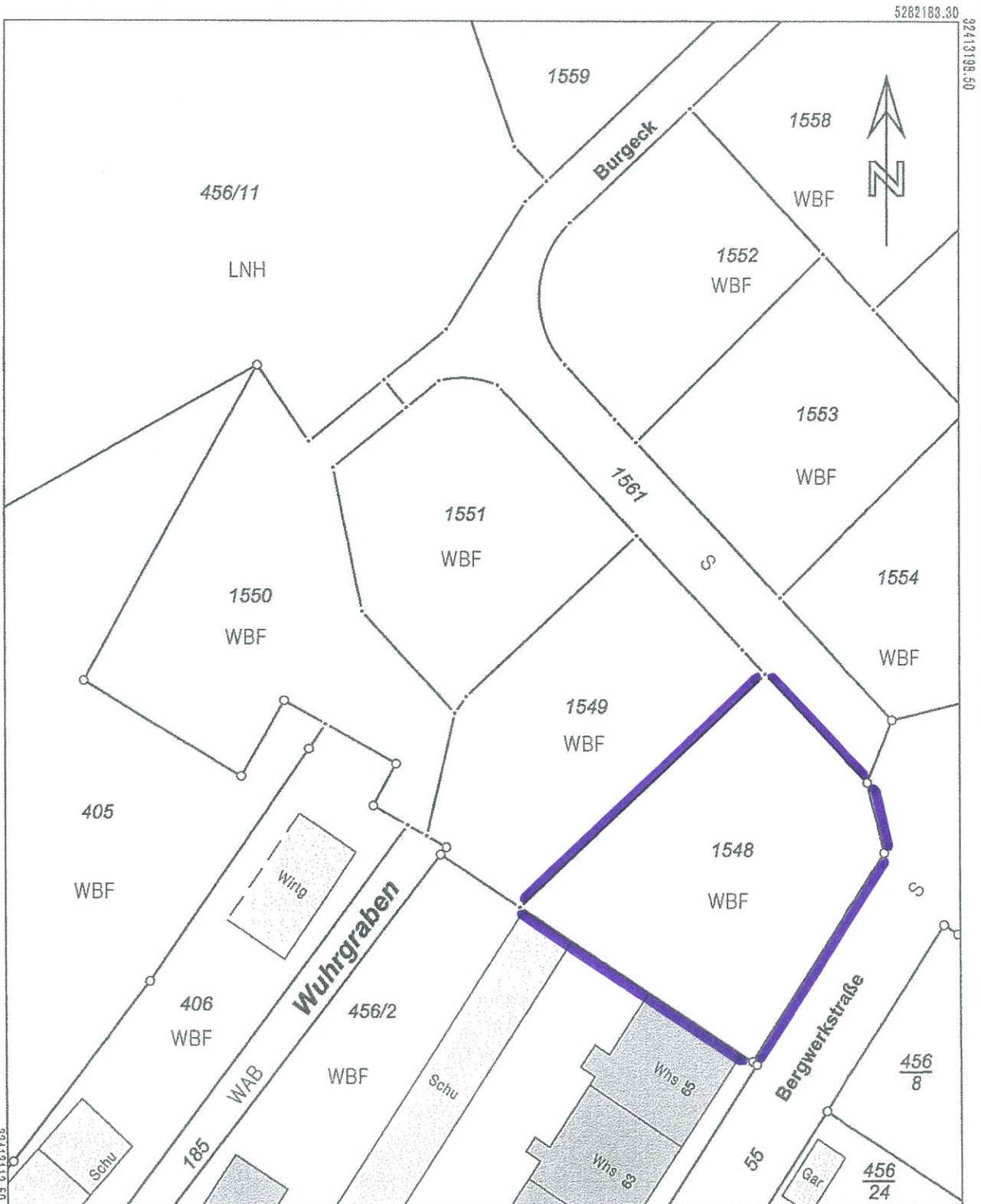


Flurstück: 1548, 1549, 1550 u. 1551
Flur:
Gemarkung: Hausen

Gemeinde: Hausen im Wiesental
Kreis: Lörrach
Regierungsbezirk: Freiburg



5282077.00

Maßstab 1:500

0 5 10 15 Meter

Die Basisinformationen und Basisdaten des Liegenschaftskatasters unterliegen dem Verwendungsvorbehalt nach § 2 Abs. 3 und 4 des Vermessungsgesetzes vom 1. Juli 2004 (GBl. S. 469, 509), zuletzt geändert durch Gesetz vom 30. November 2010 (GBl. S. 969). Sie dürfen vom Empfänger nur für den Zweck verwendet werden, zu dem sie übermittelt worden sind. Eine Verwendung für andere Zwecke ist nur zulässig, wenn die Vermessungsbehörde eingewilligt hat.