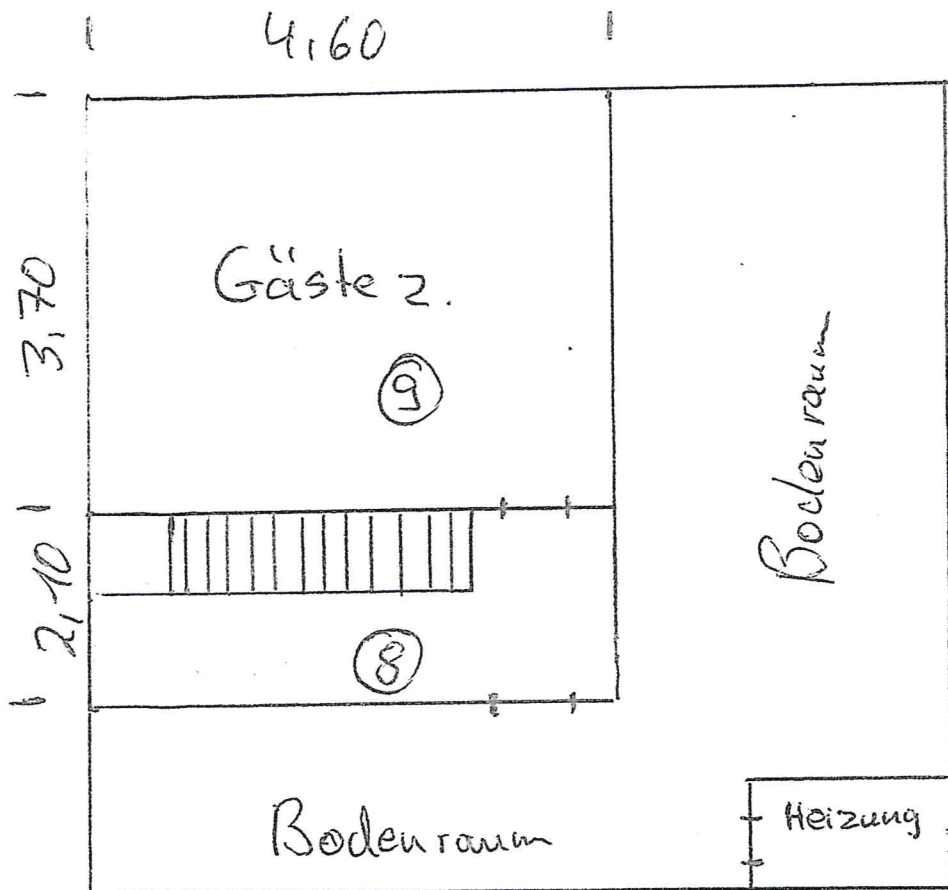


Unten

- 1 =  $3,7 \times 4,0 = 14,8$
- 2 =  $3,7 \times 3,4 = 12,6$
- 3 =  $3,7 \times 3,4 = 12,6$
- 4 =  $3,7 \times 1,1 = 4,1$
- 5 =  $1,4 \times 2,4 = 3,4$
- 6 =  $1,9 \times 2,4 = 4,6$
- 7 =  $2,1 \times 3,3 = 6,9$

59 m<sup>2</sup>



Oben

- 8 =  $2,10 \times 4,6 = 9,6$
- 9 =  $4,6 \times 3,7 = 17,0$

26,6 m<sup>2</sup>

Ges. 85,6 m<sup>2</sup>

- + Bodenraum
- + Kellerraum
- Fahrrad unterstand
- Eigene Anschlüsse (Gas, Strom, Tel.)