

## WOHNUNG 5.0.2

Haus 5 | EG | 1 Zi. | 31,14 m<sup>2</sup> Wfl. | 35,20 m<sup>2</sup> Nfl.

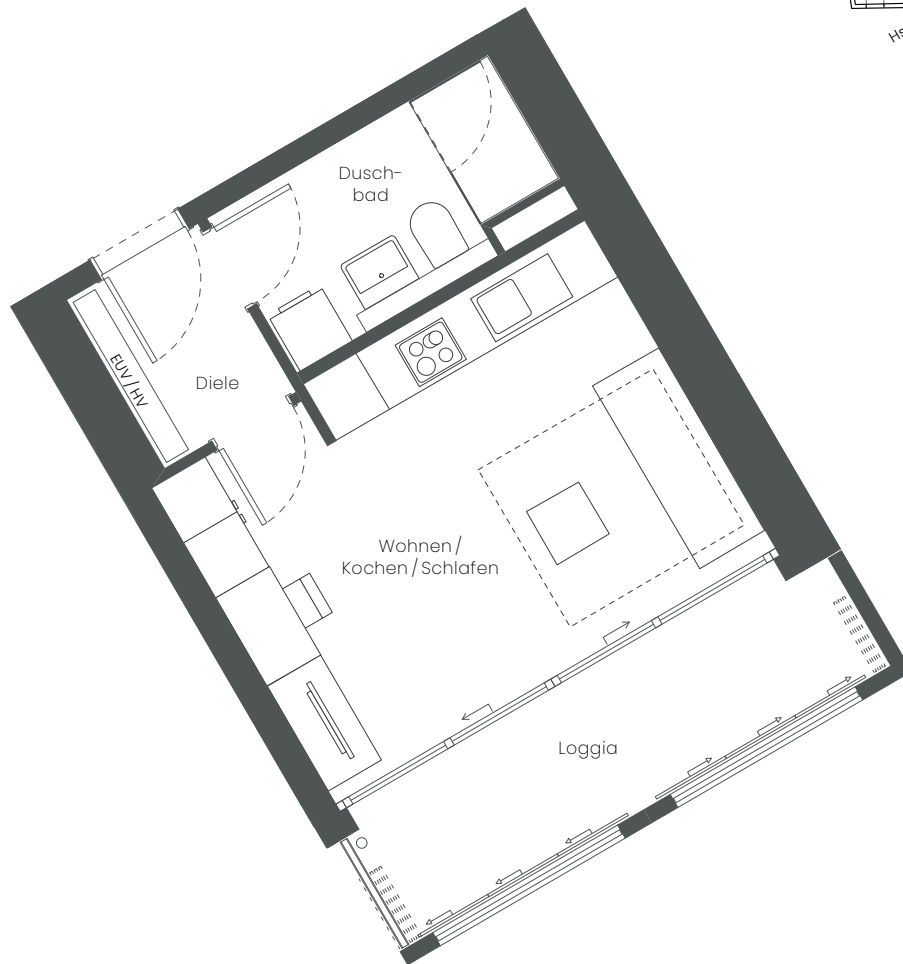
baugleich / ähnlich:

## WOHNUNG 5.1.3

Haus 5 | 1. OG | 1 Zi. | 31,14 m<sup>2</sup> Wfl. | 35,20 m<sup>2</sup> Nfl.



**Patio**  
P A S I N G



WOHNUNG 5.0.2	Wfl.	nb. Fl.
Wohnen/Kochen/Schlafen	18,71 m <sup>2</sup>	18,71 m <sup>2</sup>
Diele	2,93 m <sup>2</sup>	2,93 m <sup>2</sup>
Duschbad	5,43 m <sup>2</sup>	5,43 m <sup>2</sup>
Loggia (1/2)	4,07 m <sup>2</sup>	8,13 m <sup>2</sup>
<b>Gesamt</b>	<b>31,14 m<sup>2</sup></b>	<b>35,20 m<sup>2</sup></b>

Maßstab 1:75 – 1 cm = 0,75 m



- Schiebetür
- Öffnungsrichtung der Schallschutzverglasung
- Positionierung Schallschutzelemente geöffnet
- Schallschutzverglasung, feststehend nur zu Reinigungszwecken zu öffnen

EUV / HV = Heizungs- und Elektrounterverteilung