



Raum
für Ihre
Zukunft.
www.m-i.cc

Raum für Professionalität.

Dornbirn Mühlebundt ist ein optimaler Standort für kleine und mittlere Unternehmen und bietet individuelle Raumlösungen für Büro, Handel und Service.

Durch die günstige Lage Nahe dem Stadtgebiet ist das Bürogebäude gut zu erreichen. Außerdem stehen ausreichend Parkplätze für die Mieter, Kunden und Besucher zur Verfügung.

Wir vermieten:

- Bürofläche im 2. OG mit ca. 80 m²
- Aufzug
- Kleinküche/WC/Dusche
- generalsaniertes Gebäude
- ausreichend Parkflächen
- Mietpreis auf Anfrage
- 3 BMM Kautions
- provisionsfrei



Persönliche Betreuung



Externer Serverraum



Etagen-Lift



Allgemeinflächen-Reinigung inklusive



Faire Angebote mit professioneller Abwicklung



Flexible Gestaltungsmöglichkeit

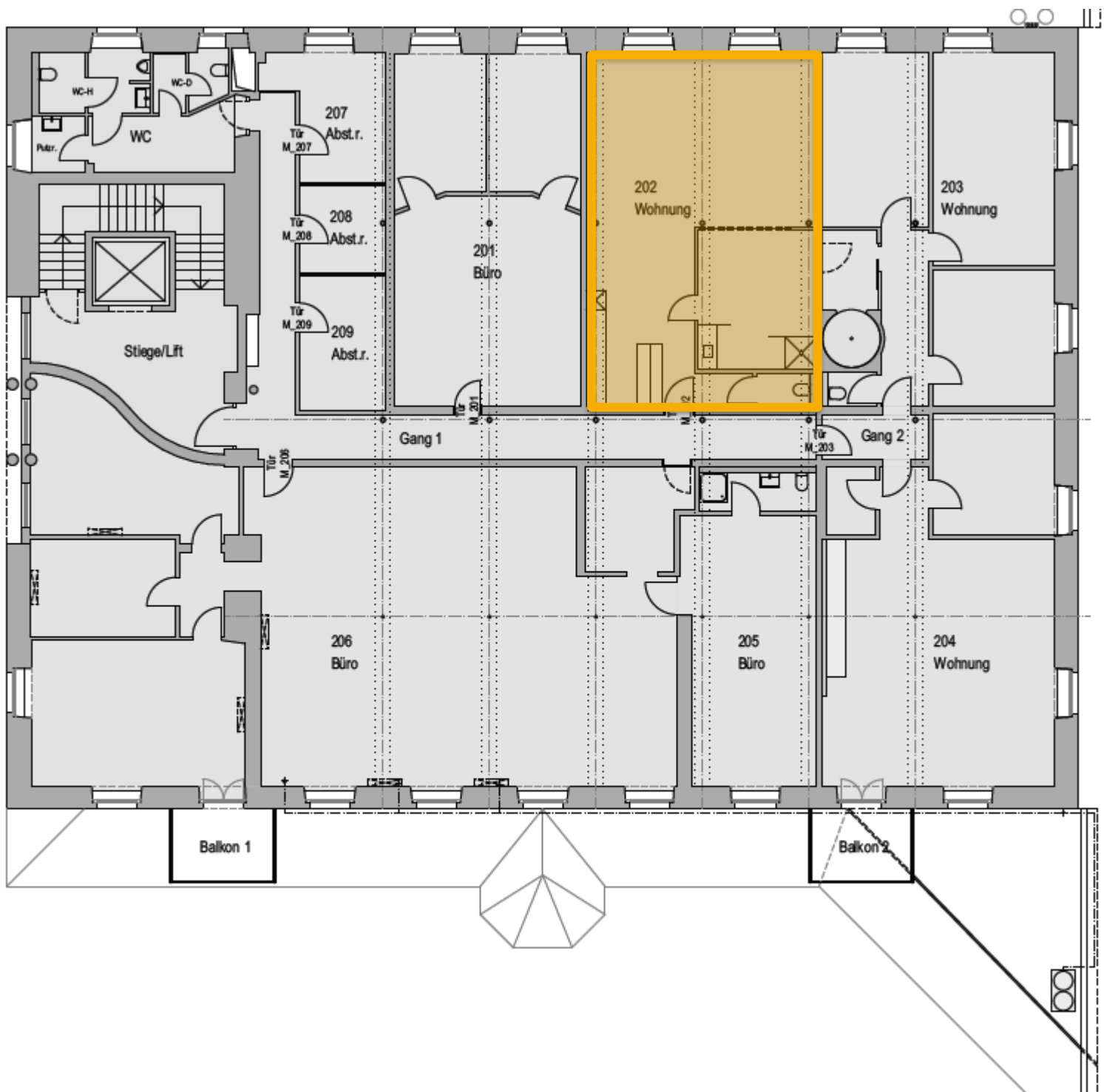
ICH INFORMIERE SIE GERNE



Marc Burtscher
Vermietung | Verwaltung
0664 886 22 300
marc.burtscher@m-i.cc

STANDORT

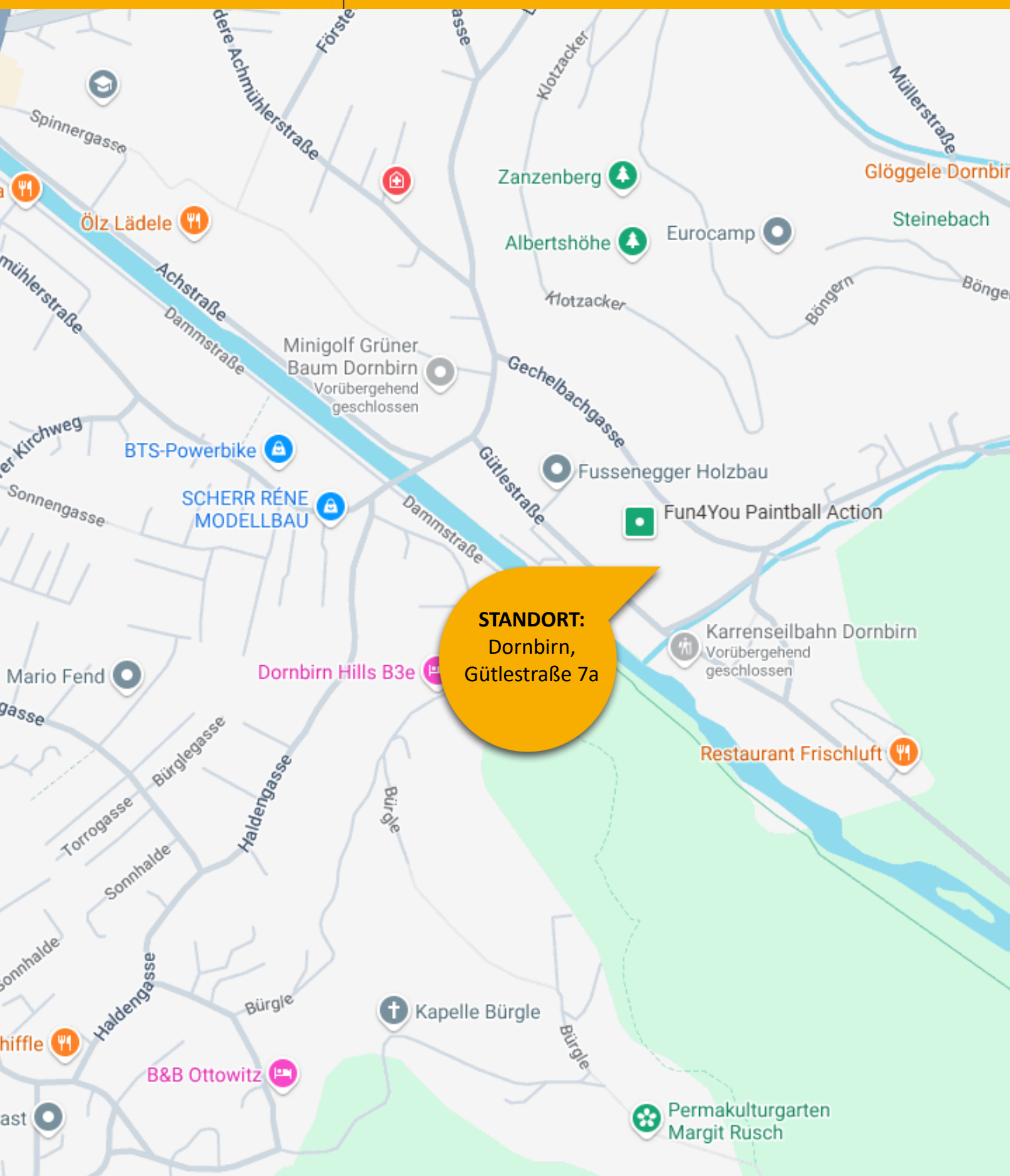
Mühlebundt
Güttelestraße 7a
A-6850 Dornbirn
Nahe Talstation Karrenseilbahn





STANDORT:
Dornbirn,
Gütlestraße 7a

Quelle: VOGIS.at



Quelle: google.at