

KENNZEICHEN:

10.40174.1.23

EXPOSÉ

WOHNUNGSVERMIETUNG



ATTRAKTIVE FAMILIENWOHNUNG MIT BALKON

STRASSE:	Am Harthwald 10	WOHNFLÄCHE:	ca. 90 m ²	GESAMTMIETE:	666,00 €
LAGE:	5. OG rechts	WOHNRÄUME:	4	NETTOKALTMIETE:	450,00 €
STADTTEIL:	Markersdorf	VERFÜGBARKEIT:	01.02.2026	NEBENKOSTEN:	216,00 €

AUSSTATTUNG

- Aufzug
- Balkon, Loggia
- Bad mit Wanne
- PVC
- Keller
- Etagenwohnung
- Wohnküche
- Abstellraum
- Glasfaseranschluss
- Kabelanschluss
- Waschmaschinenanschluss
- Herdanschluss: Elektro
- Warmwasseraufbereitung: Heizungsanlage
- Spielplatz im Wohnumfeld

WOHNLAGE

Den Mietern wird ein breites Spektrum an unterschiedlichen Wohnungstypen bei optimalen infrastrukturellen Bedingungen geboten. In vielen Wohnungen bietet sich eine fantastische Aussicht auf Wiesen und Wälder oder auf das herrliche Panorama der Stadt.

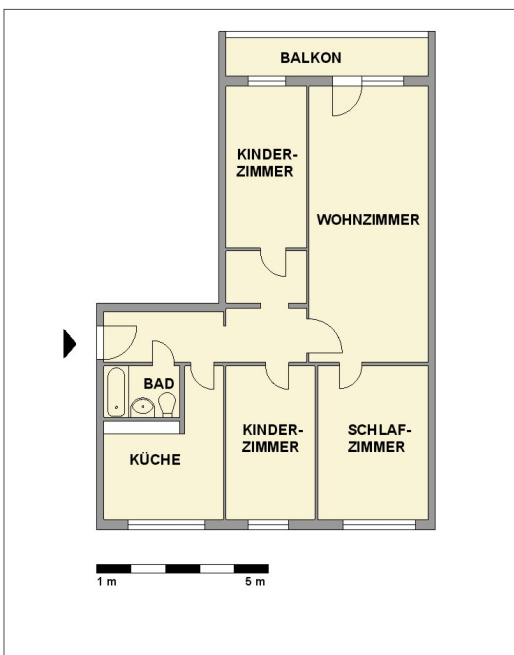
FLÄCHEN*

Küche:	ca. 11 m ²
Bad:	ca. 3 m ²
Flur:	ca. 11 m ²
Raum 1:	ca. 26 m ²
Raum 2:	ca. 15 m ²
Raum 3:	ca. 10 m ²
Raum 4:	ca. 11 m ²
Heizfläche:	ca. 89 m ²

* wesentliche Flächenangaben

ANGABEN ZUM ENERGIEAUSWEIS

Art des Ausweises:	Bedarfsausweis
Kennwert:	81,00 kWh/(m ² *a)
Energieträger:	Fernwärme
Baujahr lt. EnA:	1981
Effizienzklasse:	C



Wohnzimmer Vergleichswohnung



Schlafzimmer Vergleichswohnung



Kinderzimmer Vergleichswohnung



Rückansicht

IHR ANSPRECHPARTNER

wohnen in chemnitz gmbh

WOHNCENTER STEINHAUS

Clausstr. 10/12 | 09126 Chemnitz
Mo – Fr: 10 – 18 Uhr

WOHNSHOP INNENSTADT

Jakobikirchplatz 2 | 09111 Chemnitz
Di & Do: 10 – 12 Uhr & 14 – 18 Uhr

WWW.GGG.DE
wohnung@ggg.de
0371 533-1111