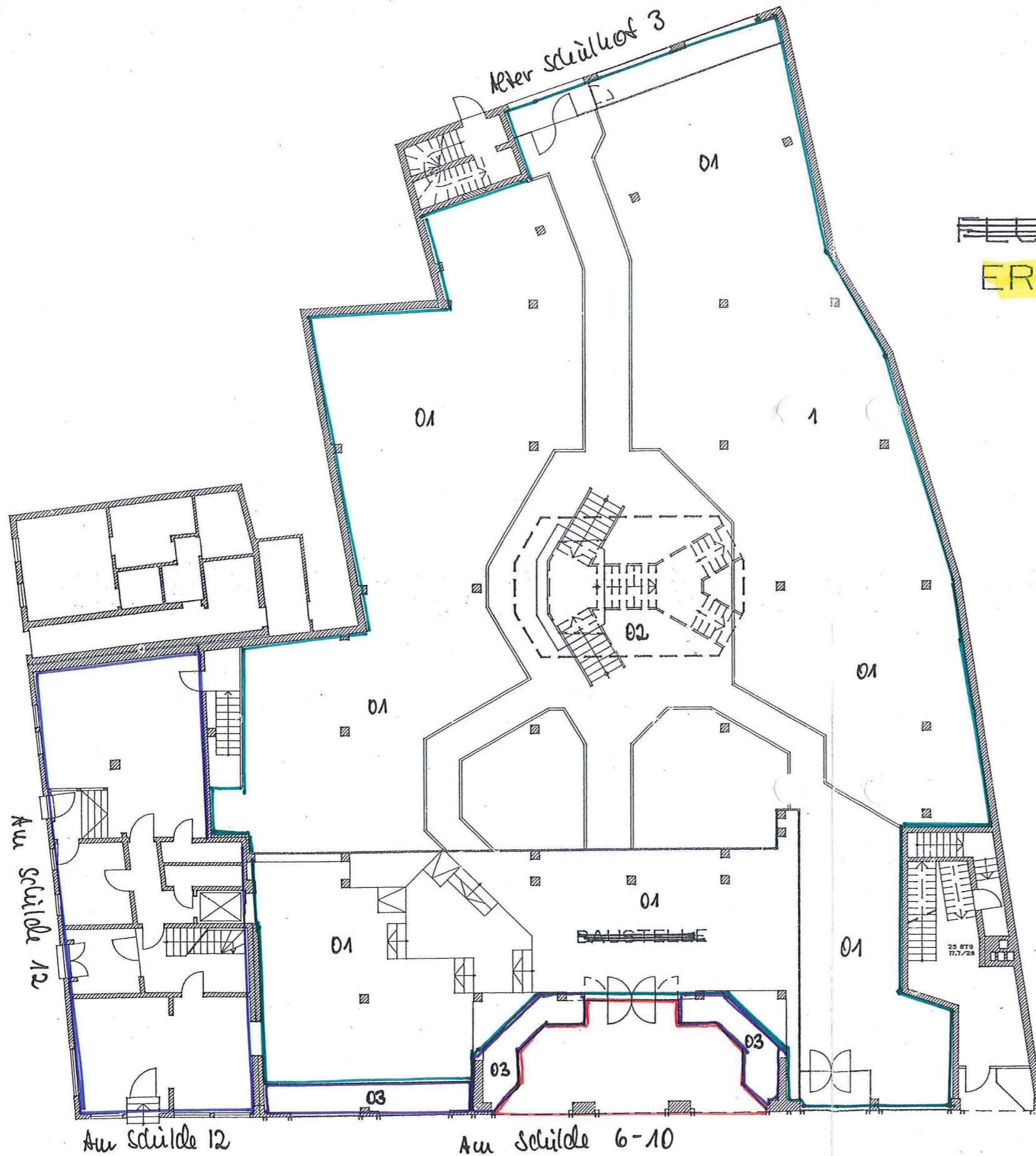


**FLUCHTWEGPLAN**  
**ERDGESCHOSS**



01 Verkaufsfläche	1.000,7 QM *
02 Kundentreppe	21,0 QM
03 Schaufenster	30,0 QM
	<hr/> 1.051,7 QM
04 Passage	38,8 QM
	<hr/> 1.090,5

\* Es handelt sich bei den Positionen um Circa-Angaben

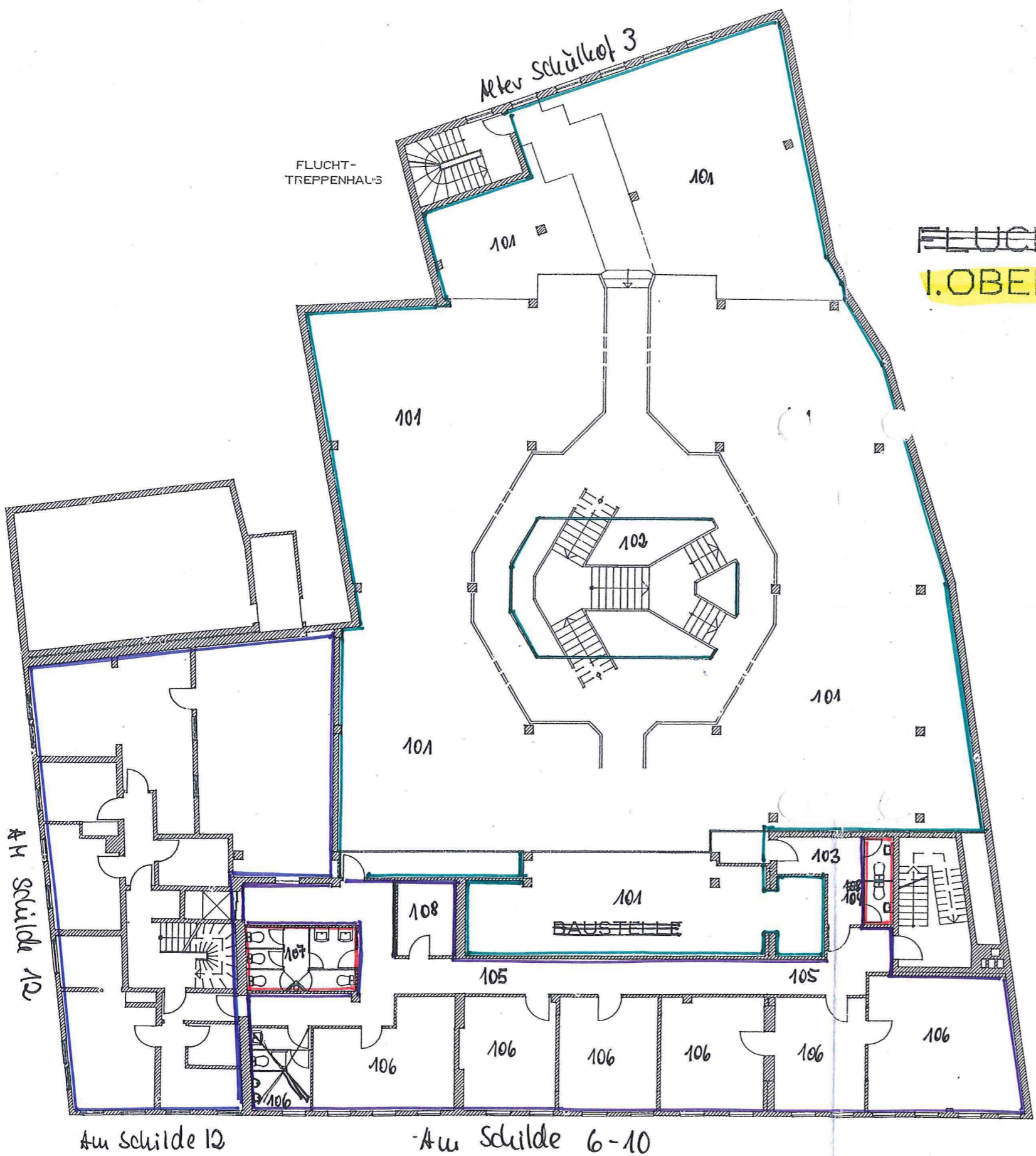
• Nicht beinhaltet in den Angaben sind die Treppenhäuser und am schilde 12

EG

OBJEKT STARK OSTERODE  
GRUNDRISS ERDGESCHOSS

GEZEICHNET/GEÄNDERT  
04.05.92 BM 07.07.93 BM  
24.07.92 SC 23.08.93 SC  
22.04.93 BM 21.09.93 SC

ALLE MASSE SIND AM BAU VOM AUSFÜHRENDEN VERANTWORTLICH ZU NEHMEN. SÄMTLICHE ZEICHNUNGEN, ENTWURFE UND SKIZZEN DÜRFEN LT. GESETZ NUR MIT GENEHMIGUNG KOPIERT ODER DRITTEN PERSONEN ZUGÄNGLICH GEMACHT WERDEN



**FLUCHTWEGPLAN  
1.OBERGESCHOSS**

101 Verkaufsfläche	742,1	QM *	
102 Kundentreppe	53,5	QM	795,6 QM
103 Gang	12,6	QM	
104 Kunden WC	4,6	QM	
105 Gang	63,0	QM	
106 Büros & Sozialrä.	148,8	QM	
107 Personal WC	19,8	QM	
108 Personal Garder.	7,1	QM	247,9 QM
<b>Gesamt</b>			<b>943,5 QM</b>

\* Es handelt sich bei allen Positionen um Circa-Angaben.  
 • Nicht beinhaltet sind die Treppenhäuser und  
 — Mietshaus 'Au Schilde 12'.

OBJEKT STARK OSTERODE  
GRUNDRISS 1.OBERGESCHOSS

GEZEICHNET/GEÄNDERT  
 04.05.92 BM 07.07.93 BM  
 24.07.92 SC 23.08.93 SC  
 22.04.93 BM 21.09.93 SC

ALLE MASSE SIND AM BAU VOM AUSFÜHRENDEN VERANTWORTLICH ZU NEHMEN. SÄMTLICHE ZEICHNUNGEN, ENTWÜRFE UND SKIZZEN DÜRFEN NUR MIT GENEHMIGUNG KOPIERT ODER DRITTEN PERSONEN ZUGÄNGLICH GEMACHT WERDEN

A.06