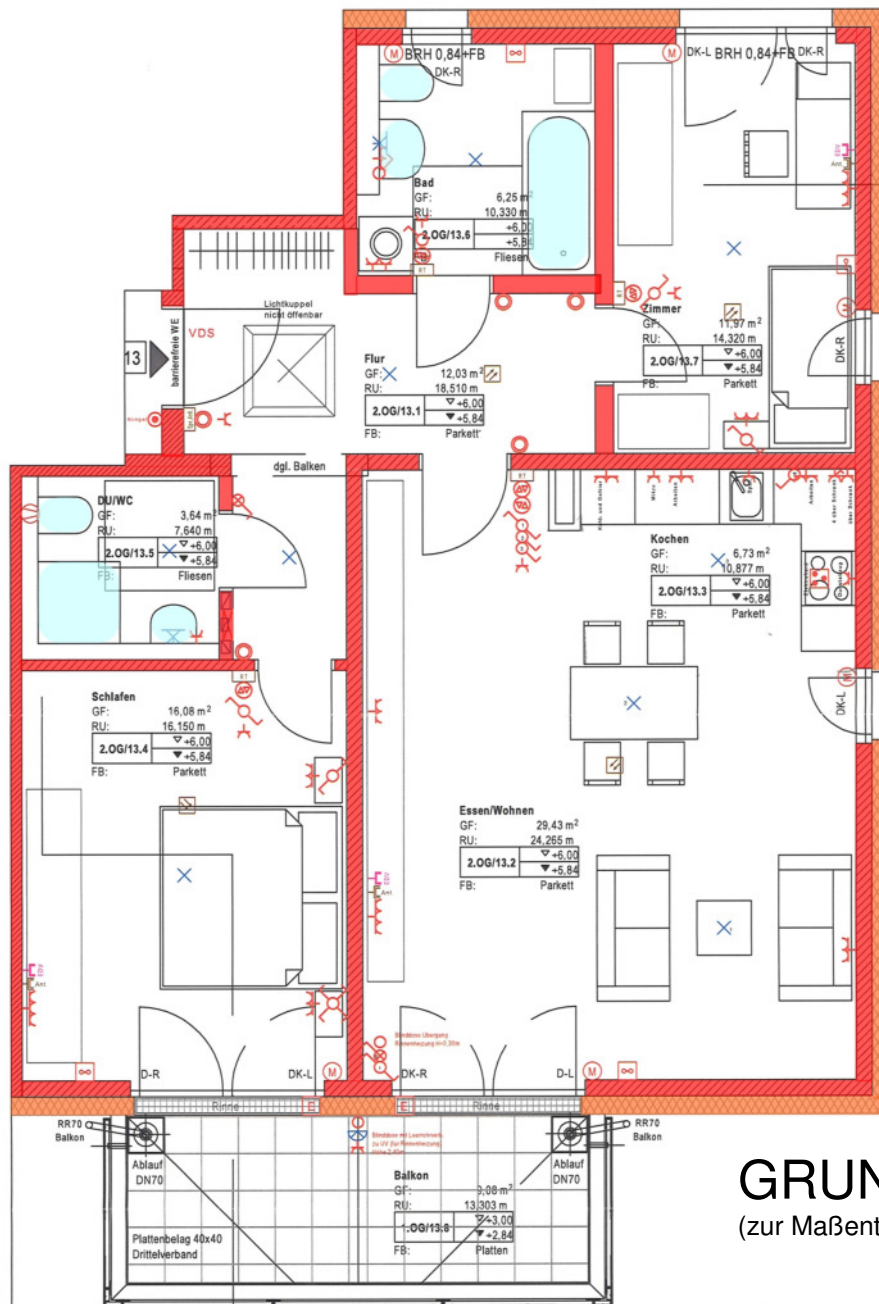


## NEUBAU-ERSTBEZUG: HOCHWERTIG AUSGESTATTETE 3-ZIMMER-WOHNUNG MIT BALKON UND TG-STELLPLATZ NAHE SÜDWESTPARK



**GRUNDRISS**  
(zur Maßentnahme nicht geeignet)

Besichtigung auf Wunsch des Vermieters nur nach telefonischer Vereinbarung mit uns.  
Alle Angaben erfolgen lt. Auskunft des Vermieters. Zwischenvermietung und Irrtum vorbehalten.  
Dieses Exposé ist vertraulich und nur für Sie persönlich bestimmt.