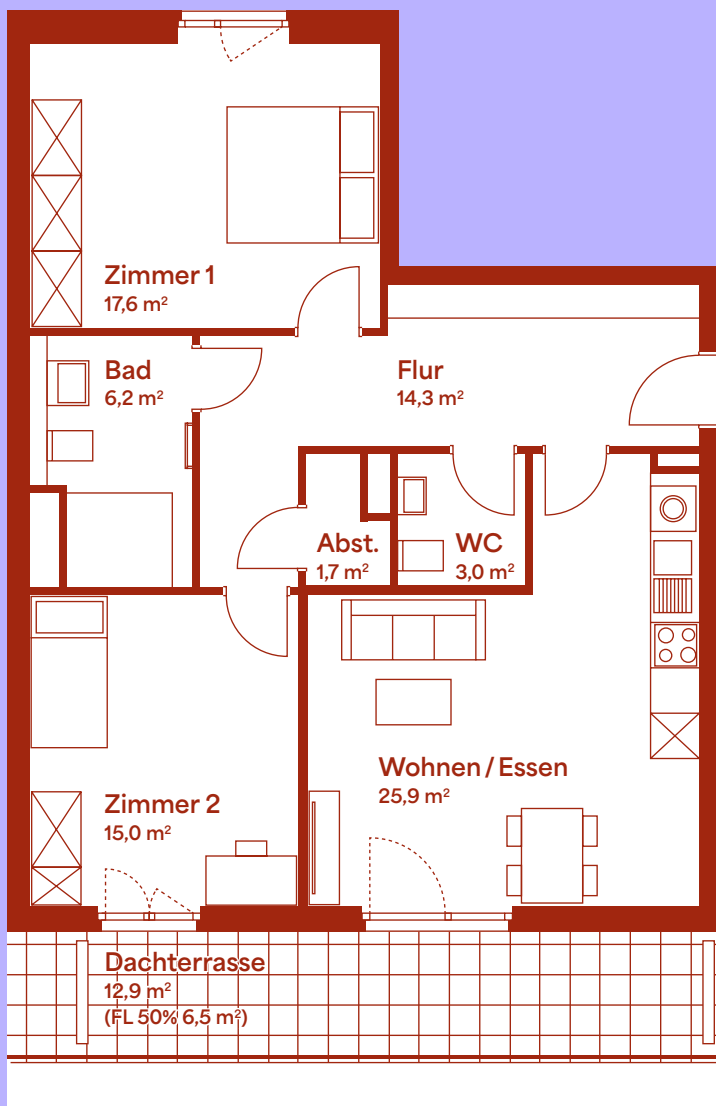


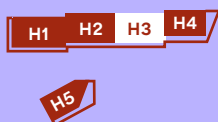
Wohneinheit 51

4. Obergeschoss | Haus 3 | 3 Zimmer

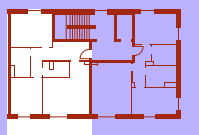
ROTEN
BLEICHER



LAGEPLAN



4. OBERGESCHOSS



ANSICHT WEST



Zimmer 1	17,6 m ²
Zimmer 2	15,0 m ²
WC	3,0 m ²
Abstellraum	1,7 m ²
Flur	14,3 m ²
Bad	6,2 m ²
Wohnen / Essen	25,9 m ²
Dachterrasse (50%)	6,5 m ²
Grundfläche ca.	90,2 m²