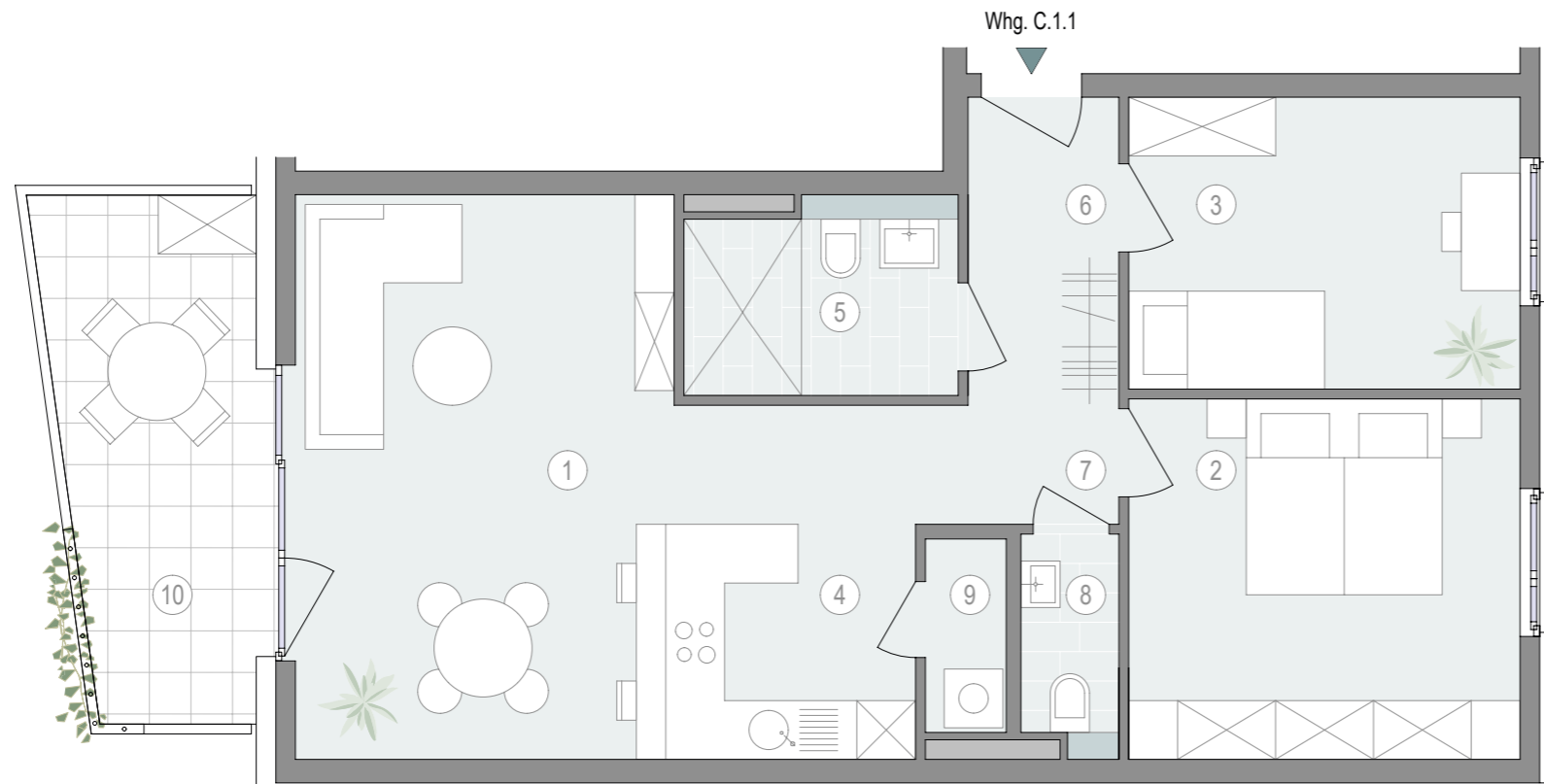


# Mitte

MITTENDRIN. VERBUNDEN.  
EPPELHEIM.



## 3-Zimmer-Wohnung 1. OG

01. Wohnen   Essen	21,16 m <sup>2</sup>
02. Schlafen	14,59 m <sup>2</sup>
03. Zimmer	11,80 m <sup>2</sup>
04. Kochen	9,79 m <sup>2</sup>
05. Duschbad	5,42 m <sup>2</sup>
06. Diele	4,82 m <sup>2</sup>
07. Flur	2,52 m <sup>2</sup>
08. WC	2,16 m <sup>2</sup>
09. Abstellraum	1,63 m <sup>2</sup>
10. Balkon (10,64 x 0,5)	5,32 m <sup>2</sup>

Gesamtwohnfläche nach WoFIV 79,21 m<sup>2</sup>

\* barrierefrei

Ein Projekt der Quartier am Turm GmbH & Co. KG, ein gemeinsames Unternehmen der EPPLÉ GmbH und CONCEPTPLAN GmbH.

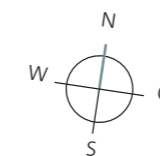
## Haus C - Wohnung C.1.1\*



Maßstab 1 : 75



Maße sowie Verlegeart der Fliesen sind unverbindlich und können abweichen.



**EPPLÉ**