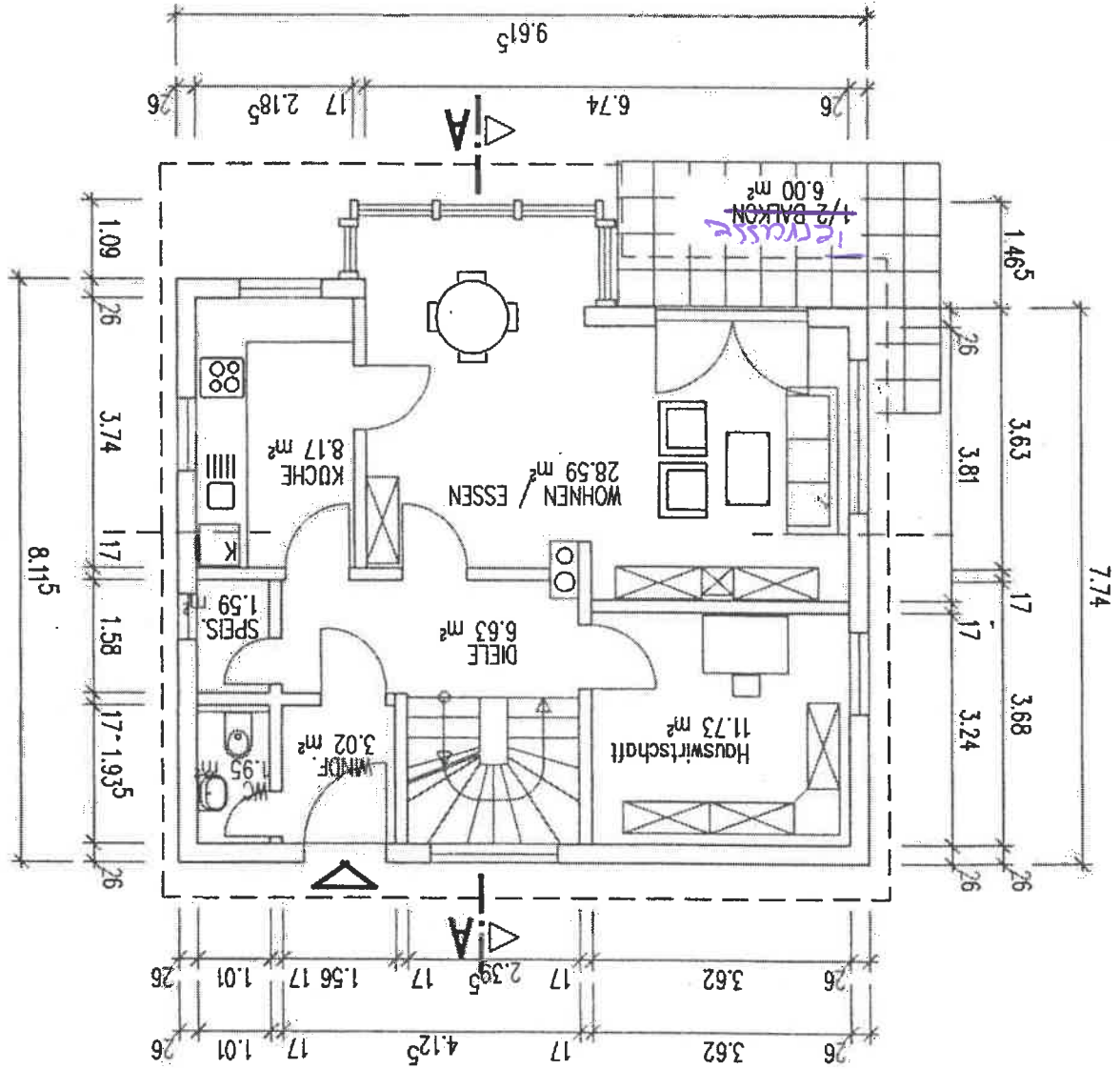


ANSICHT NORDEN



HAUS KÜHNHEIDE

Variante Honghaus

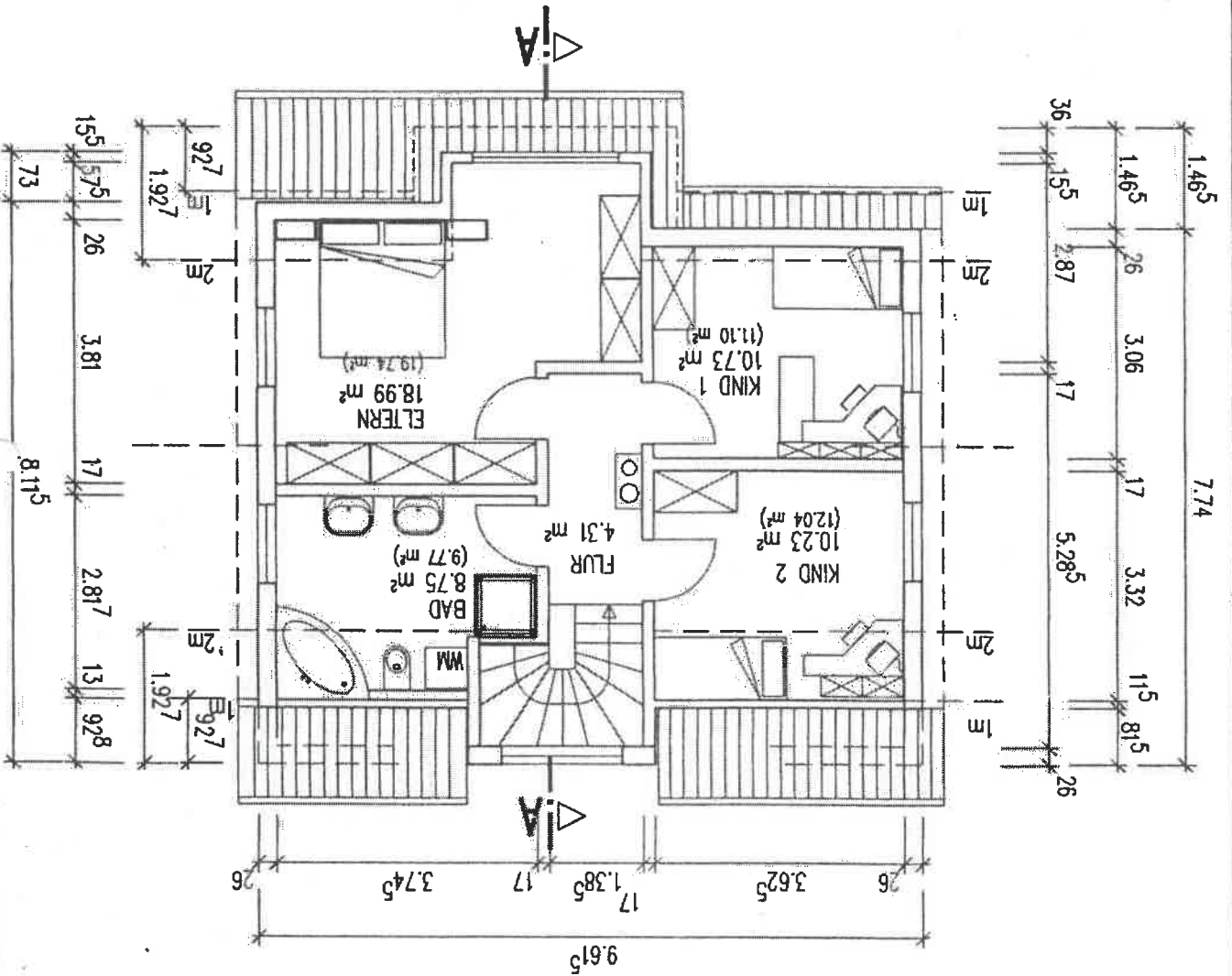


KÜHNHEIDE		02/Kuhent
ERDGESCHOSS:		
WC	1.95 m²	
WINDF.	3.02 m²	
DIELE	6.63 m²	
SPEISE	1.59 m²	
KÜCHE	8.17 m²	
WOHNEN/ESSEN	28.59 m²	
ARBEITEN	11.73 m²	
1/2 TERRASSE	6.00 m²	
Gesamt:	67.68 m²	

Wohnfläche gesamt	171.63 m²	
Nutzfläche	10.21 m²	
Wohn-Nutzfläche	181.84 m²	
Dachneigung	45°	
Kniestock	51 cm / 1.60 m / 1.975 m	

HAUS KÜHNHEIDE

Variante ~~Henghaus~~



Wohnfläche gesamt
Nutzfläche
Wohn-Nutzfläche
Dachneigung
Kniestock

171.63 m²
10.21 m²
181.84 m²
45°
51 cm / 1.60 m / 1.975 m

DACHGESCHOSS:

KIND 1
KIND 2
ELTERN
BAD
FLUR

10.73 m²
10.23 m²
18.99 m²
8.75 m²
4.31 m²

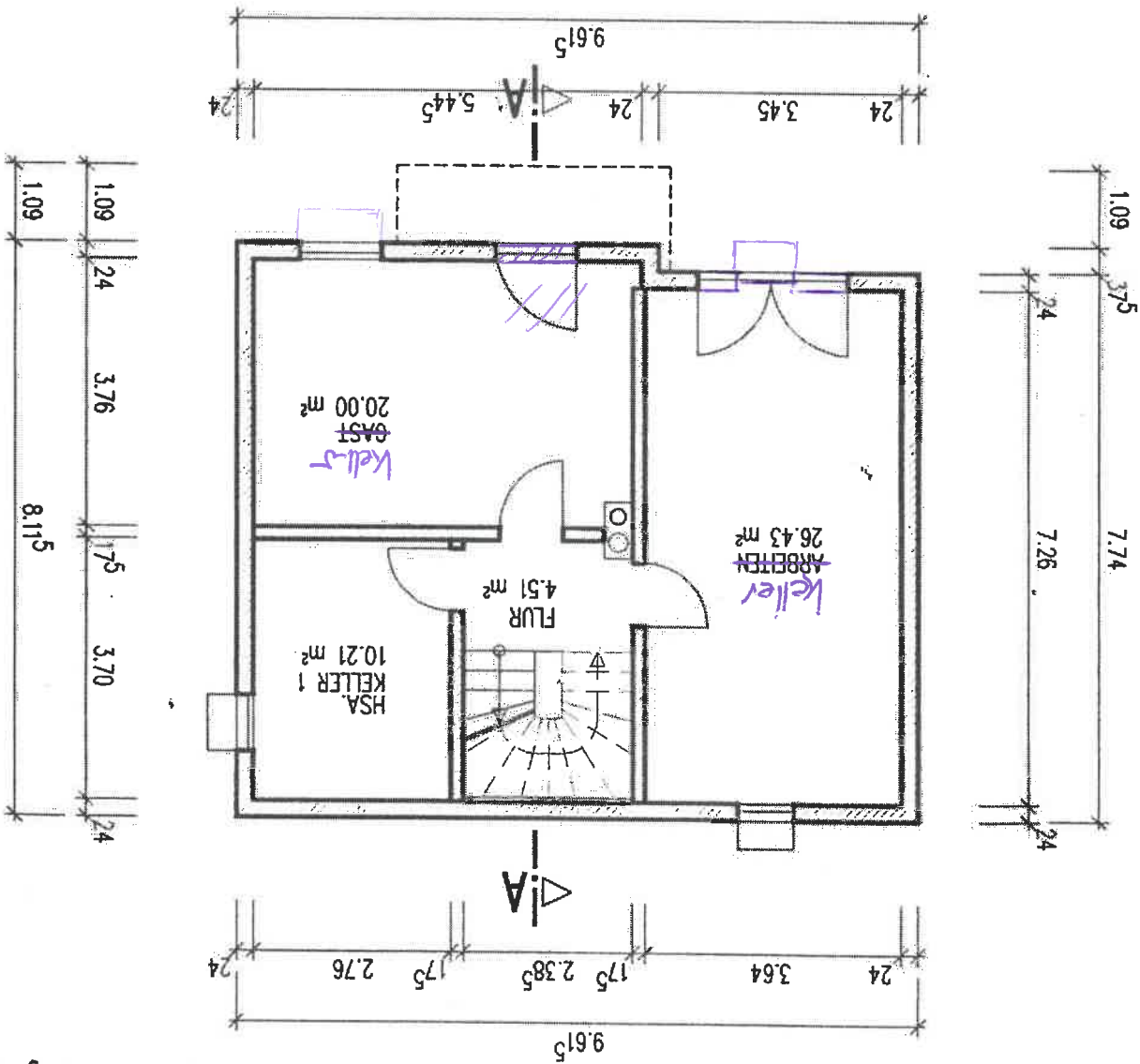
Gesamt:

53.01 m²

KÜHNHEIDE 02/Kuhent

HAUS KÜHNHEIDE

Variante Hanghaus

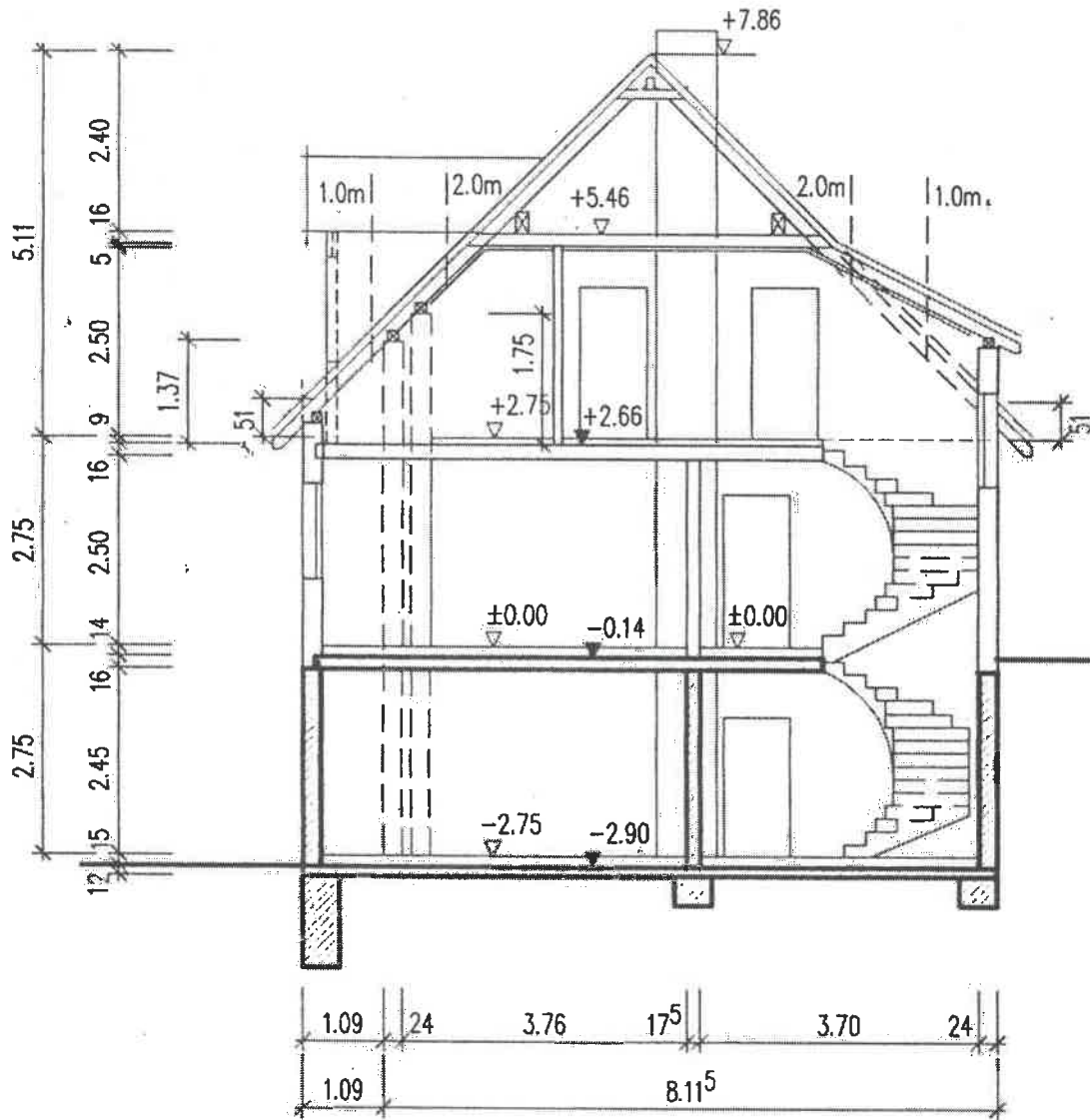


KÜHNHEIDE		02/Kuhent
KELLERGESCHOSS:		
ARBEITEN KELLER	26.43 m²	
GAST KELLER	20.00 m²	
FLUR	4.51 m²	
KELLER 1	10.21 m²	
Gesamt:	61.15 m²	

Wohnfläche gesamt ~~120.71~~ 121.63 m²
 Nutzfläche 181.84 m²
 Dachneigung 45°
 Kniestock 51 cm / 1.60 m / 1.975 m

HAUS KÜHNHEIDE

Variante Hanghaus



KÜHNHEIDE

02/Kuhent

Wohnfläche gesamt	171.63 m ²
Nutzfläche	10.21 m ²
Wohn- Nutzfläche	181.84 m ²
Dachneigung	45°
Kniestock	51 cm / 1.60 m / 1.97 ⁵ m

SCHNITT A-A