

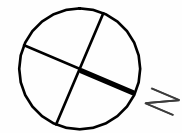
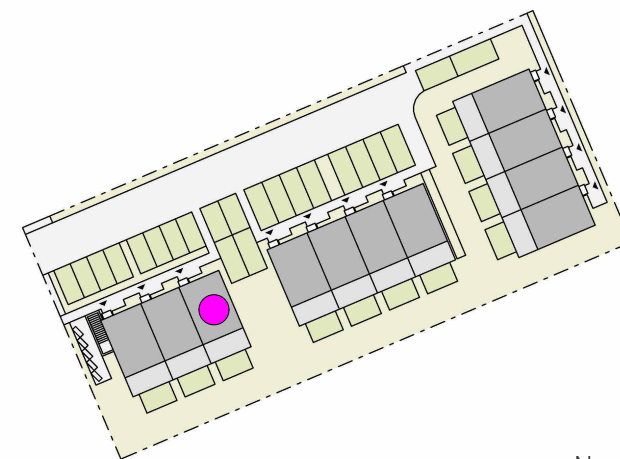


Unverbindliche Visualisierung

**BAU
STOLZ**

Mühlheim am Main
Albert-Schweitzer-Straße
Haus 03 - Swing
Erdgeschoss

EG	56,26 m ²
Wohnen/Essen	32,66 m ²
Kochen	13,78 m ²
HWR	1,80 m ²
WC	1,86 m ²
Terrasse (50%)	6,16 m ²
OG	49,17 m ²
DG	42,57 m ²
<hr/>	
Wohnfläche ges. gem. WoFIV	148,00 m ²
<hr/>	
UG (Nutzfläche)	49,46 m ²



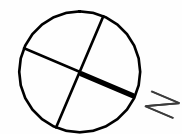
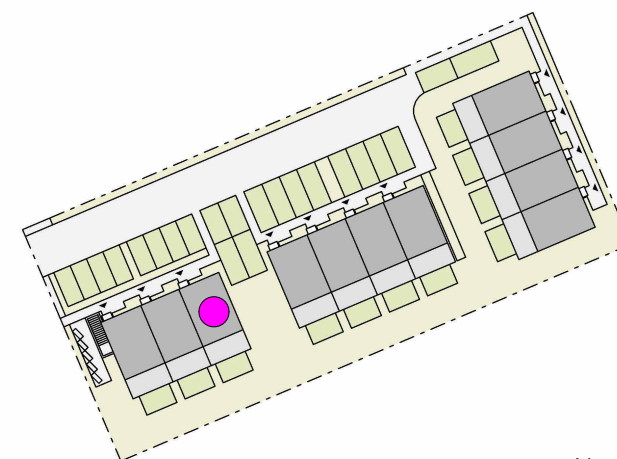
Maßstab 1:50





Unverbindliche Visualisierung

EG	56,26 m ²
OG	49,17 m ²
Zimmer 1	12,66 m ²
Zimmer 2	10,65 m ²
Zimmer 3	10,65 m ²
Bad	7,61 m ²
Flur	7,60 m ²
DG	42,57 m ²
<hr/>	
Wohnfläche ges. gem. WoFIV	148,00 m ²
<hr/>	
UG (Nutzfläche)	49,46 m ²



Maßstab 1:50



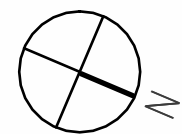
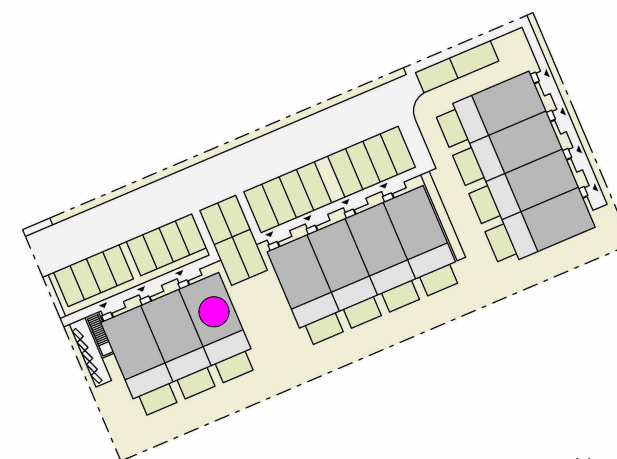


Unverbindliche Visualisierung

**BAU
STOLZ**

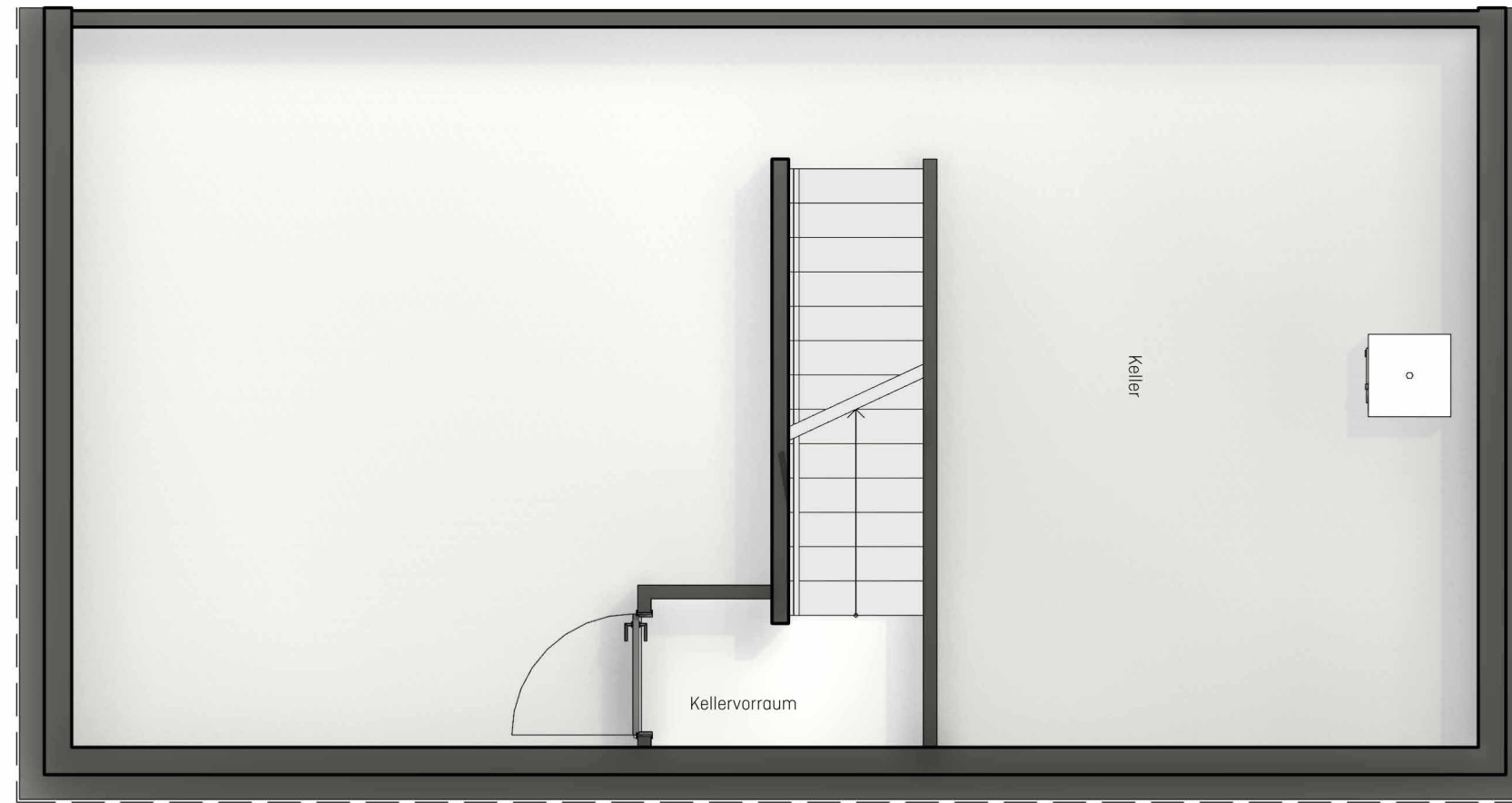
Mühlheim am Main
Albert-Schweitzer-Straße
Haus 03 - Swing
Dachgeschoss

EG	56,26 m ²
OG	49,17 m ²
DG	42,57 m ²
Galerie	15,33 m ²
Abstellraum	8,06 m ²
Zimmer 4	12,70 m ²
Dachterrasse (50%)	6,48 m ²
Wohnfläche ges. gem. WoFIV	148,00 m²
UG (Nutzfläche)	49,46 m²



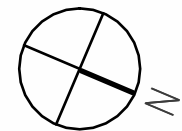
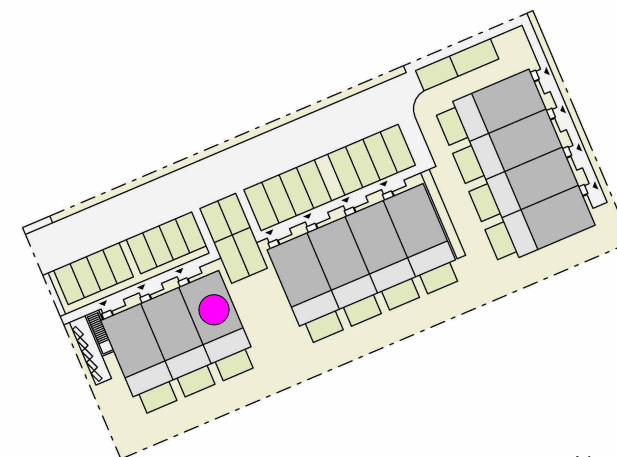
Maßstab 1:50





Unverbindliche Visualisierung

EG	56,26 m ²
OG	49,17 m ²
DG	42,57 m ²
<hr/>	
Wohnfläche ges. gem. WoFIV	148,00 m ²
<hr/>	
UG (Nutzfläche)	49,46 m ²
Keller	47,45 m ²
Vorraum	2,01 m ²



Maßstab 1:50



**BAU
STOLZ**

Mühlheim am Main
Albert-Schweitzer-Straße
Haus 03 - Swing
Untergeschoss