



## Wir schaffen Lebensräume

8 komfortable Zwei- und Vierraumwohnungen  
mit XXL-Garagenstellplatz zu mieten

## Wir schaffen Lebensräume

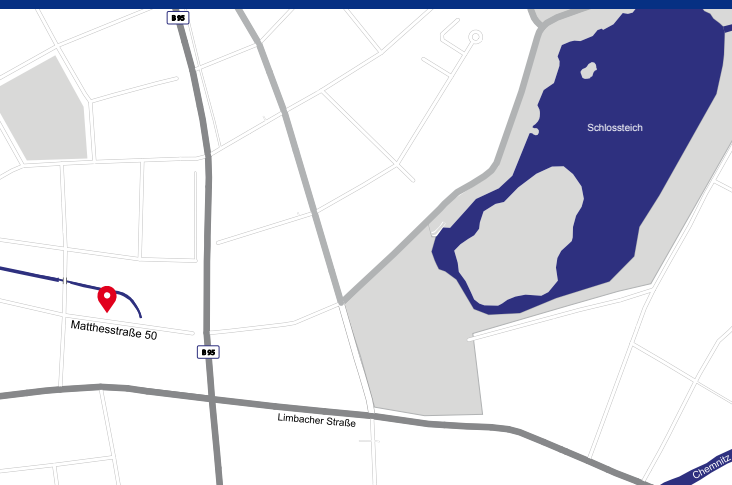


**Attraktive, hochwertige Wohnungen, unweit von den ausgedehnten Parkanlagen des Schlossteichs finden Sie in der Matthesstraße, Hausnummer 50**

- ▶ Bedarfsgerechte Architektur, zeitlos schön und luxuriös ausgestattet
- ▶ Komfortorientiertes, ökologisch hervorragend gelöstes Energieeinsparungskonzept
- ▶ Barrierefreie, XXL-Aufzuglösung, von den Wohnetagen bis in den Keller bzw. zum Hofdurchfahrtsniveau
- ▶ Elektrisch betriebene Toranlage und groß dimensionierte Parklösungen im geschützten Innenhof

**Höchste Qualität ist Ihr Anspruch? Deshalb haben wir keine Kosten und Mühen gespart, um ein hochwertiges Wohnhaus herzustellen, dass Ihre Wohnwünsche voll und ganz erfüllt:**

- ▶ Eine Horizontal- und Vertikalsperre sorgt für trockene Kellerräume, mit entsprechendem Klima
- ▶ Der Einbau von neuen Geschossdecken ermöglicht Barrierefreiheit und optimierten Trittschallschutz
- ▶ Die energetische Sanierung (KfW-85 Standard) mit hochwertigen biologischen Dämmstoffen, bringt hohe Energieeinsparung und die elektronisch gesteuerte Be- und Entlüftung noch mehr Wohnkomfort, besonders für Allergiker
- ▶ Die wertigen Fenster und Balkontüren mit 3-fach-Verglasung schützen gleichermaßen vor Kälte und Geräuschen
- ▶ Modernste Haus- und Steuertechnik



### Sie erreichen uns unter:

Straße der Nationen 84

09111 Chemnitz

Fon +49 (0)371 45867870

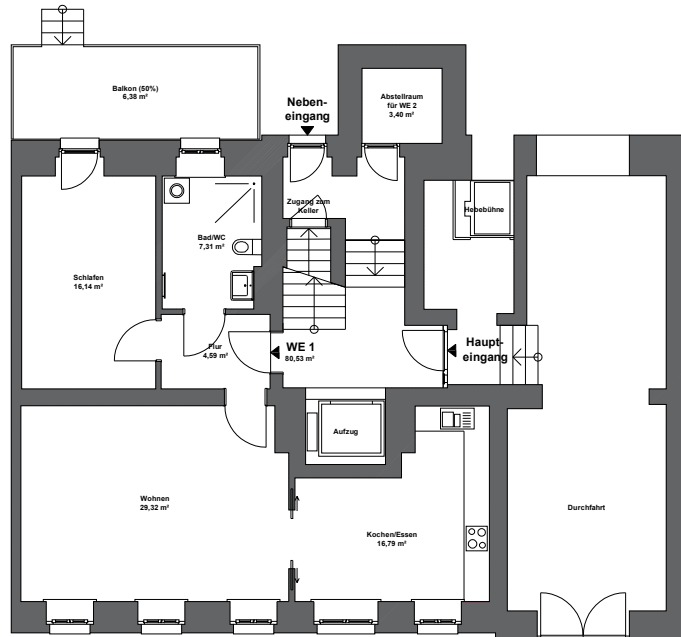
Fax: +49 (0)371 45867879

E-mail: [info@consultatio-ag.de](mailto:info@consultatio-ag.de)

Mehr Informationen zu den Mietobjekten finden Sie unter:  
[www.consultatio-ag.de](http://www.consultatio-ag.de)



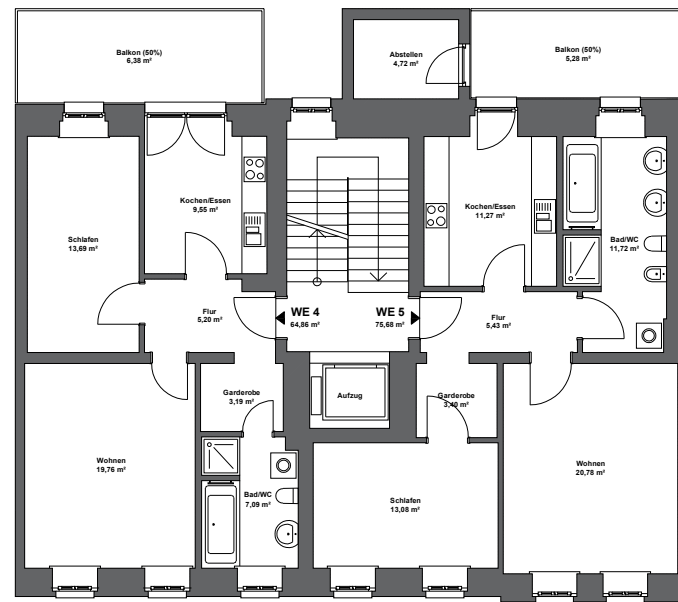
## Barrierefreiheit für unbeschwertes Wohnen



### Eckdaten zur Wohnung:

- ▶ Absolute Barrierefreiheit
- ▶ Strapazierfähiger, pflegeleichter Bodenbelag
- ▶ Balkonterrasse mit Zugang zum Stellplatz
- ▶ Extrabreite Wohnungstüren
- ▶ Bodengleiche, übergroße Dusche
- ▶ Teilbarer Wohn- und Essbereich mittels raumhoher Schiebetürelemente

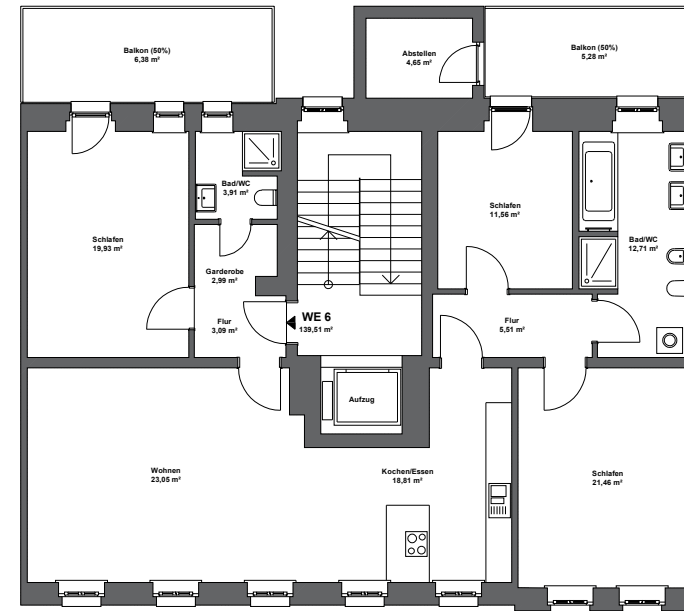
## Komfort für anspruchsvolle Singles



### Eckdaten zur Wohnung:

- ▶ Große Balkonanlage, direkt an die Küche angebunden
- ▶ Geräumiger Kochbereich mit ausreichend Platz für Esstisch
- ▶ Großzügiger Flur mit viel Platz für den Garderobenschrank
- ▶ Badewanne für Zwei und Handtuchrockner
- ▶ Große, bodengleiche Dusche mit Glasduschabtrennung
- ▶ Doppelwaschtisch und Bidet

## Freie Entfaltung in vier Räumen



### Eckdaten zur Wohnung:

- ▶ Sehr geräumiger Wohn-, Ess- und Kochbereich
- ▶ Großes Zimmer mit angrenzendem Duschbad
- ▶ Großzügiger Flur mit viel Platz für Garderobenschränke
- ▶ Balkone mit Dimensionen einer Terrasse und Abstellraum
- ▶ Bodengleiche Dusche im XXL-Format
- ▶ Doppelwaschtisch und Bidet

## Gelebte Badeträume



Badewannenvergnügen pur: großzügige Abmessungen, ergonomisch geformt, mit bequemen Rückenschrägen, versenkt eingebaut – dadurch wird der Einstieg enorm erleichtert.

Bodenbündige, extragroße Duschen gewähren maximale Bewegungsfreiheit und sind auch mit einem Rollstuhl befahrbar. In Verbindung mit Echtglasduschabtrennungen, die sich vollständig öffnen lassen (180°), bieten sie noch mehr Komfort.



Woran denken Sie bei dem Begriff „Gästebad“? Beengt, zweckmäßig, spartanisch? Wir haben diese Assoziationen korrigiert. Mit guten Ideen und raffinierten Ausführungsdetails verbinden die Gästebäder und -WCs folgende Eigenschaften: großzügig, einladend, kreativ, wohnlich, einfach schön. Sehen Sie selbst.

