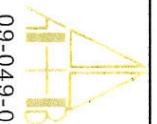


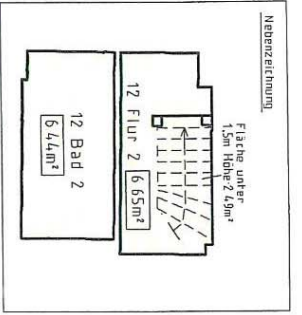
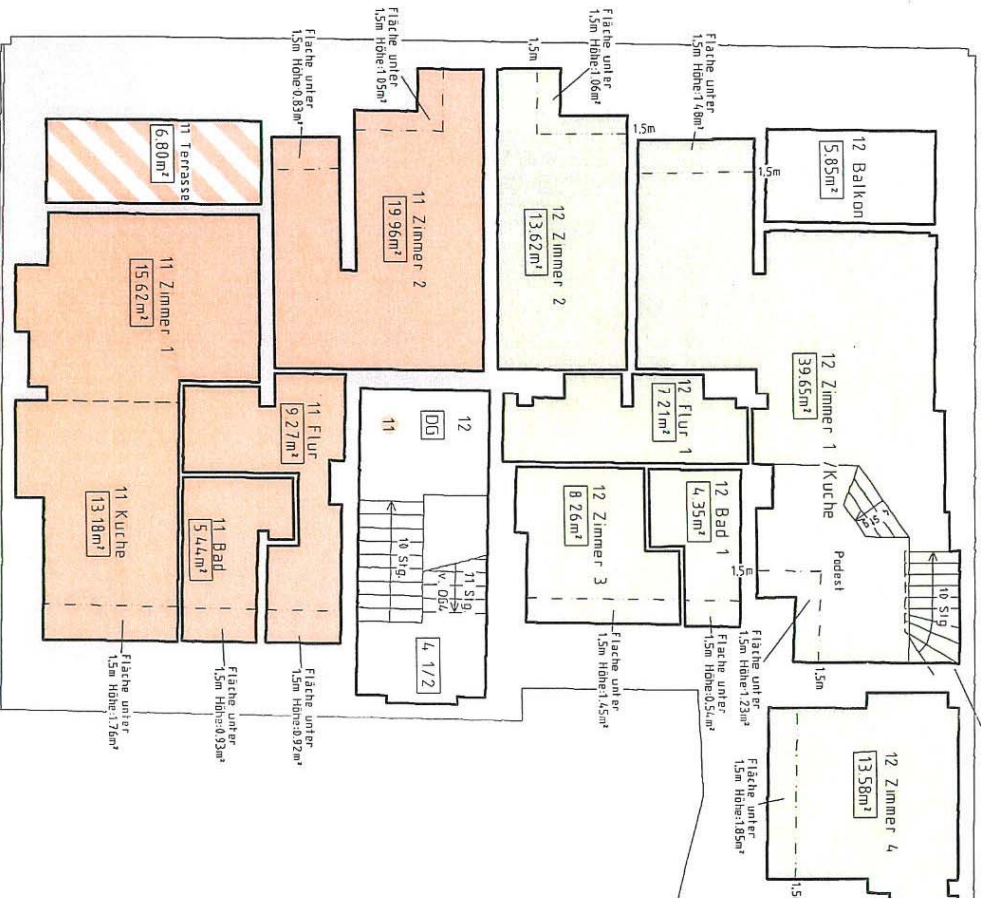
# Dipl.-Ing Jörg Biermann

Öffentlich bestellter Vermessungsingenieur, Beratender Ingenieur  
 Am Friedrichshain 1, 10407 Berlin, Tel.: (030) 428413-0 FAX: (030) 428413-29  
 Internet: www.oebvi-biermann.de, e-mail: vermessung@oebvi-biermann.de

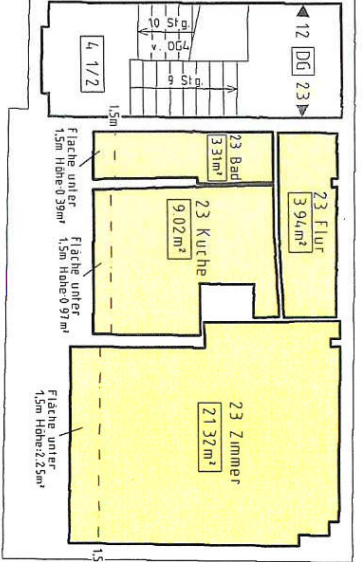


09-049-0

Weimarische Straße



Bereich unter  
 1.5m Höhe: siehe  
 Neberzeichnung!



HOF

Für die Richtigkeit  
 Berlin, den 08.05.2009



Auftrag: 09-049-0

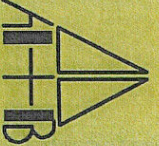
Öffentlich bestellter Vermessungsingenieur  
**Dipl.-Ing. Jörg Biermann**  
 Am Friedrichshain 1, 10407 Berlin  
 Tel. (030) 428 413-0 Fax (030) 428 413-29 vermessung@oebvi-biermann.de

Weimarische Straße 18  
 Grundrissaufmaß

Dachgeschoss, Flächenberechnung DIN 277 mit Fensterflächen

Bezirk:	Charlottenburg-Wilmersdorf	gemessen im:	April/Mai 2009
Lagebezug:	lokal	Blattzahl:	1
Höhenbezug:		Blatt: 1	
		Format: 297 x 420	Bkz: 6 69

--- Flächenberechnung ---		ber. Fläche (qm)	
Wohnung 11			
11 Fläche	5.445		
11 Bad	9.274		
11 Flur	13.176		
11 Küche	6.804		
11 Terrasse	15.620		
11 Zimmer 1	19.965		
11 Zimmer 2	70.284		
Flächensumme:	105.613		
Wohnung 12			
12 bad 1	4.351		
12 bad 2	6.441		
12 balkon	5.852		
12 flur 1	7.208		
12 flur 2	6.652		
12 zimmer 2	13.616		
12 zimmer 3	8.258		
12 zimmer 4	13.581		
12 zimmer 1 / küche	39.654		
Flächensumme:	105.613		
Wohnung 23			
23 bad	3.307		
23 flur	3.944		
23 küche	9.017		
23 zimmer	21.322		
Flächensumme:	37.591		



Maßstab

1 : 100