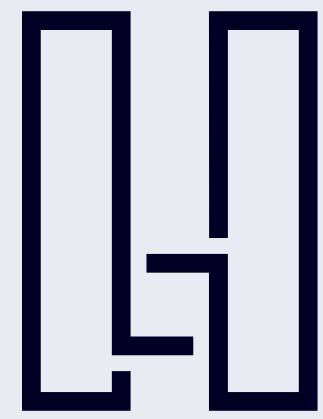


HOLZMARKT 66



*Menschen treffen,  
Arbeiten, Wohnen,  
Genießen*





**Willkommen  
in Mitte**



# LAGE

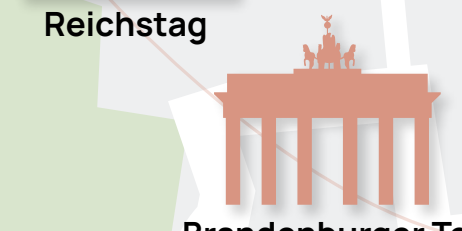


S U HBF

S U Oranienburger Str.

S U Hackescher Markt

S U Bahnhof Friedrichstrasse



Reichstag  
Brandenburger Tor

U Unter den Linden

U Rotes Rathaus

S U Alexanderplatz



U Schillingstrasse

S U Amtsgericht Mitte

U Senatsverwaltung für Inneres

大使館  
U Chinesische Botschaft

U BVG Hauptsitz

U Strausberger Platz

U Karl-Marx-Allee

U Weberwiese

FRIEDRICHSHAIN

U Samariterstraße

U Hausvogteiplatz

U Mohrenstr.

S U Potsdamer Platz

U Spittelmarkt

U Märkisches Museum

U Heinrich-Heine Strasse

KREUZBERG

U Moritzplatz

U Kottbusser Tor

U Jannowitzbrücke

U Berliner Wasserbetriebe

U BVG Hauptsitz

S U Ostbahnhof

East Side Gallery

Mercedes-Benz Arena

S U Warschauer Strasse



Oberbaumbrücke



BER

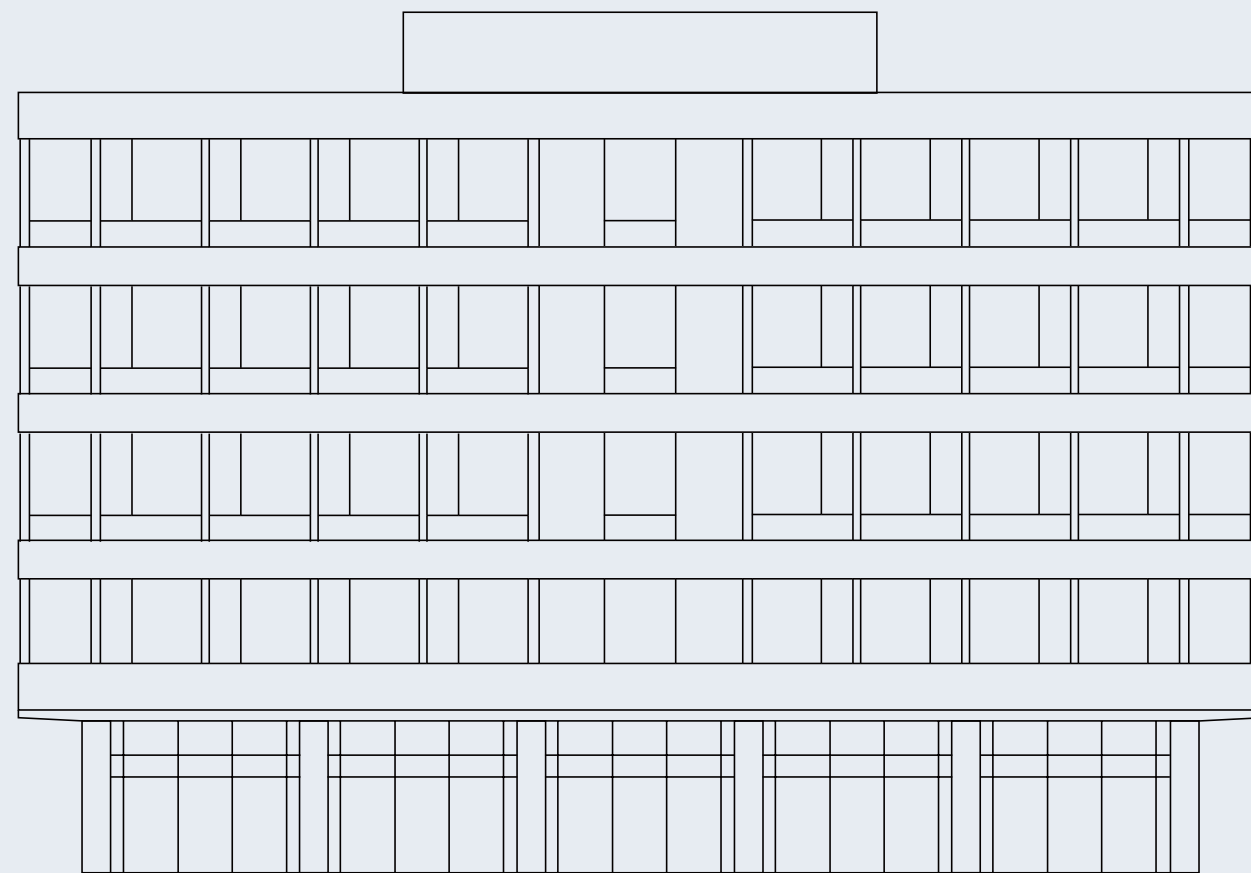


# ECKDATEN

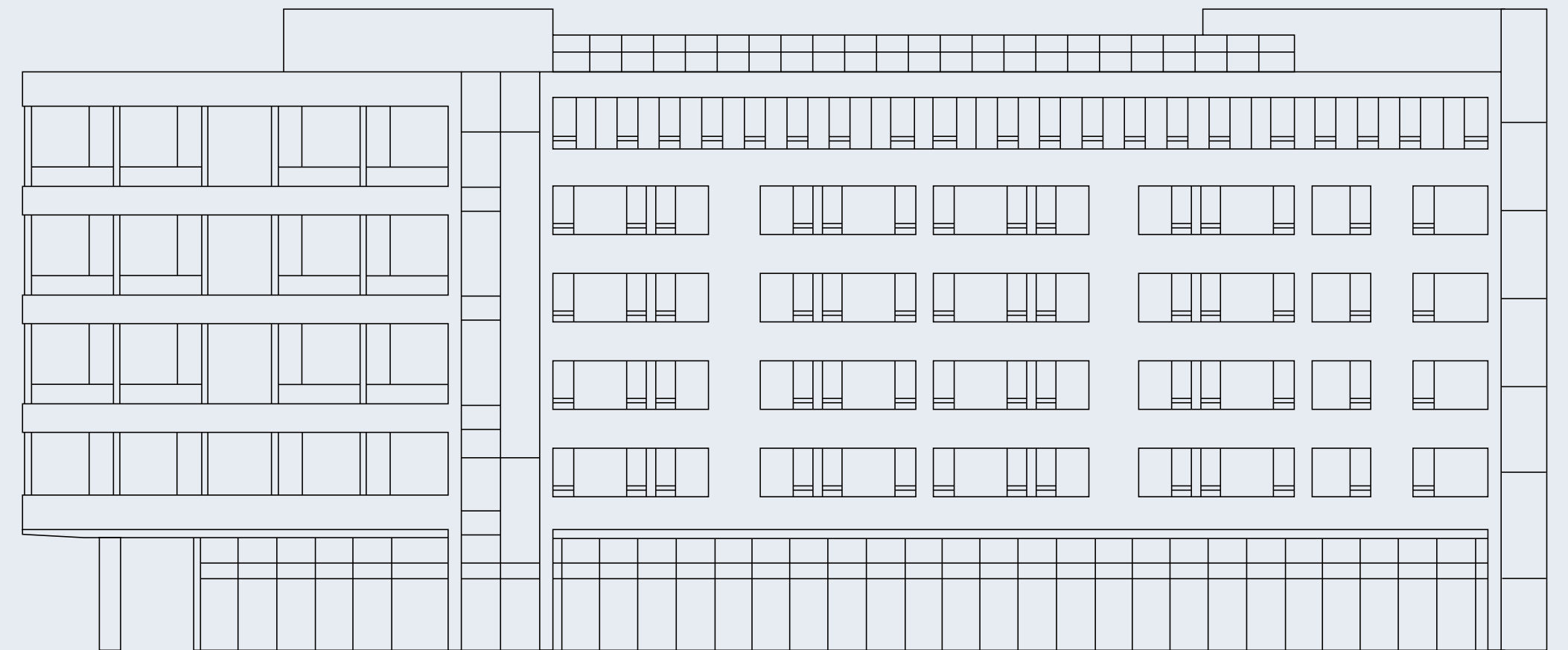
<b>Lage</b>	Mitte
<b>Objekt</b>	Neubau eines Geschäfts- und Wohnhauses mit Tiefgarage
<b>Anschrift</b>	Holzmarktstraße 66, 10179 Berlin
<b>Gewerbe</b>	
Erdgeschoss	ca. 1.000 m <sup>2</sup> Gewerbeflächen für Gastronomie & Dienstleistungen
Obergeschoss	Büroflächen ab 460 m <sup>2</sup>
<b>Wohnen</b>	
Obergeschoss	50 möblierte Mietapartments



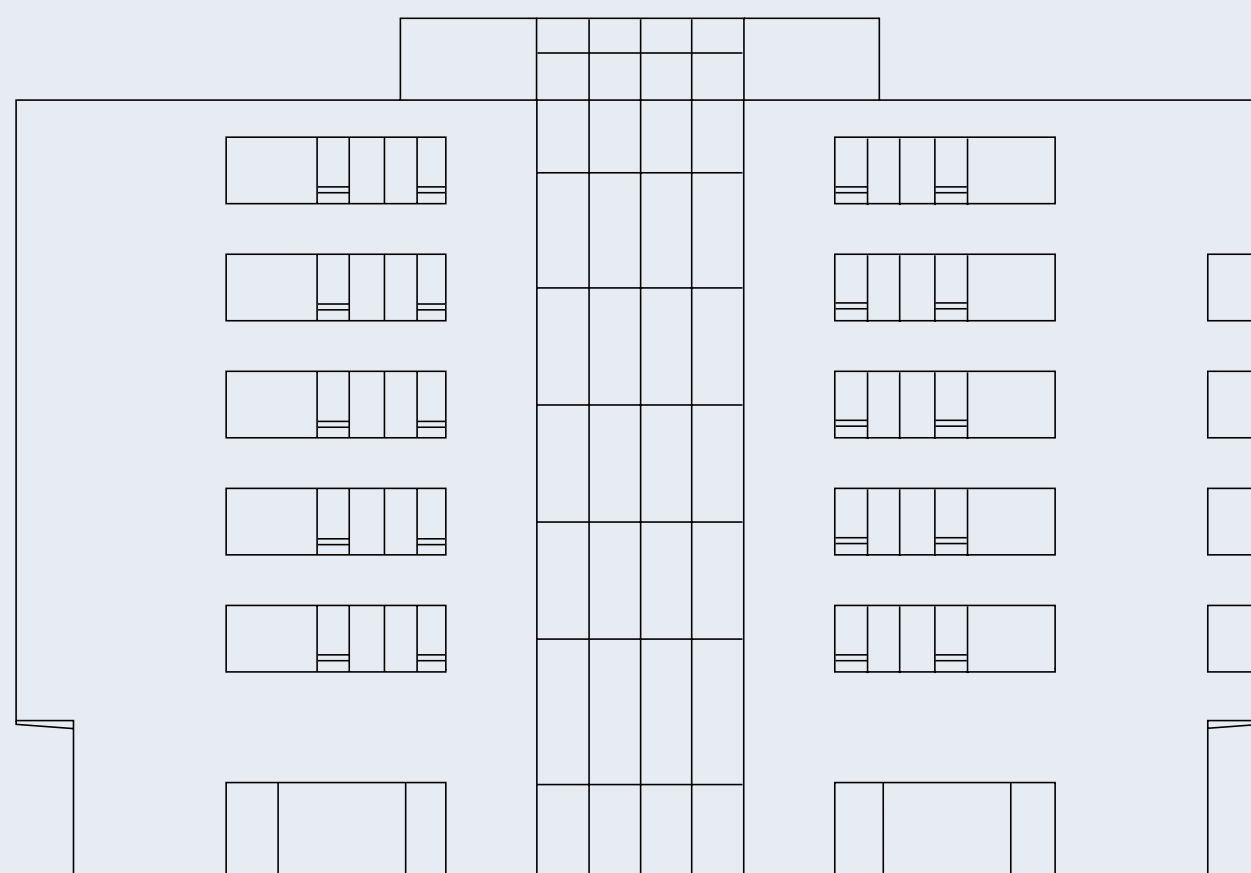
# ANSICHTEN



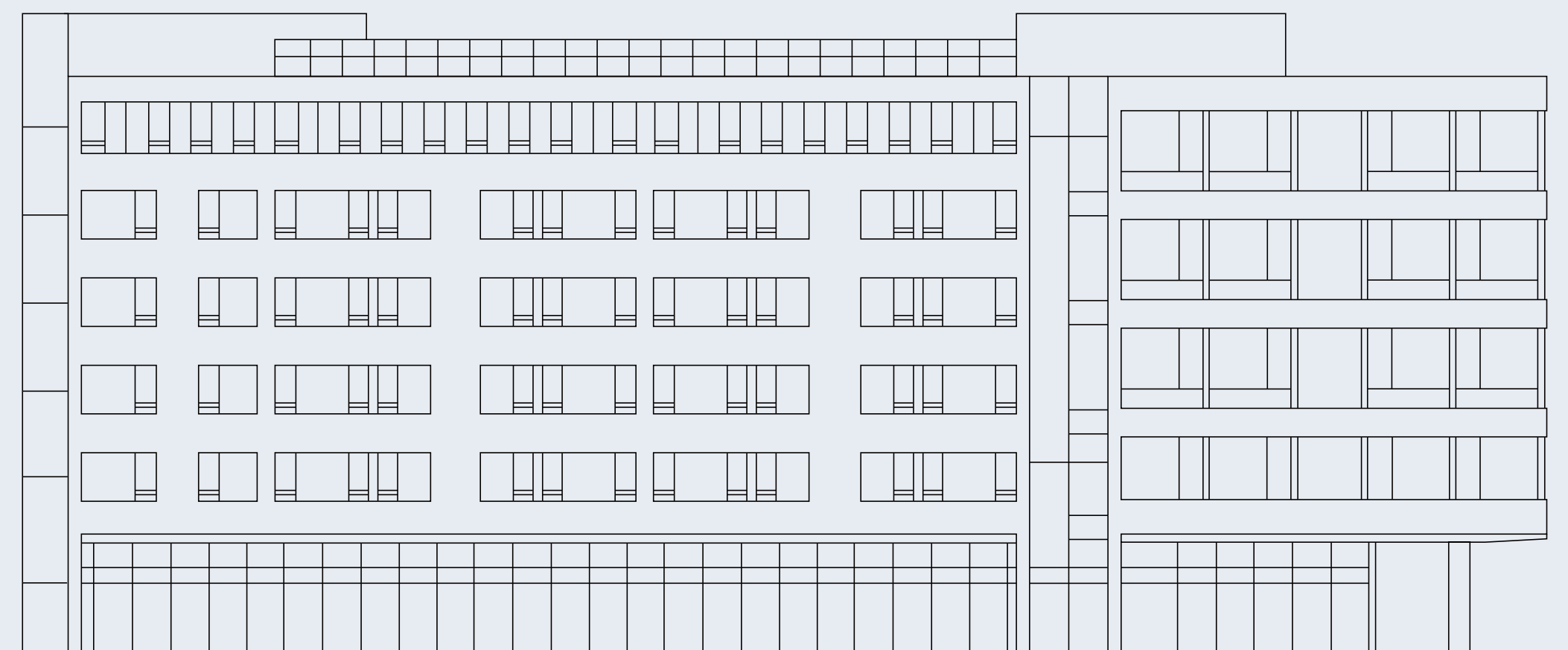
Holzmarktstraße  
Südseite



Vorplatz Holzmarktstraße  
Ostseite



Schillingpromenade  
Nordseite

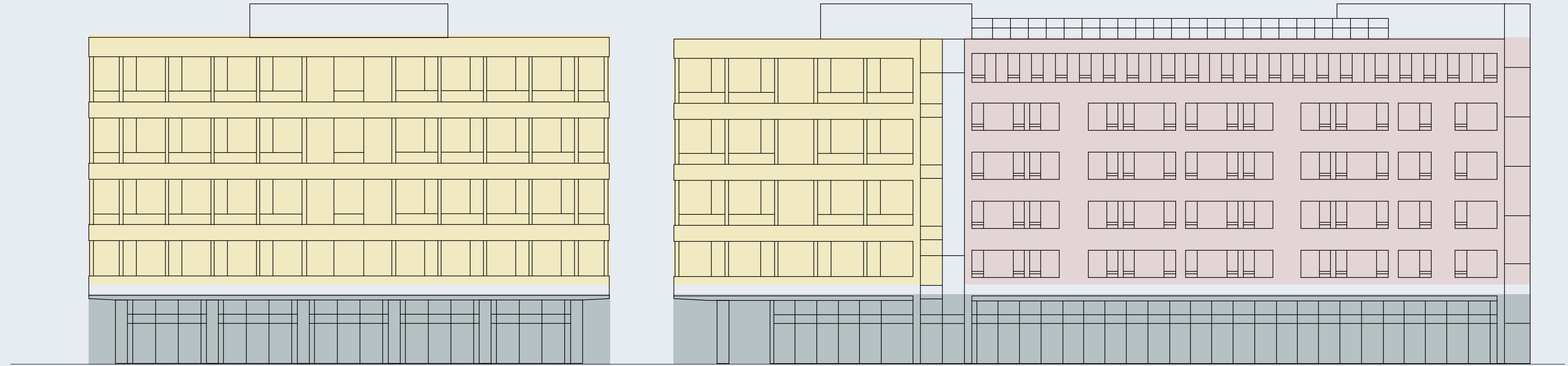


Vorplatz Schillingpromenade  
Westseite



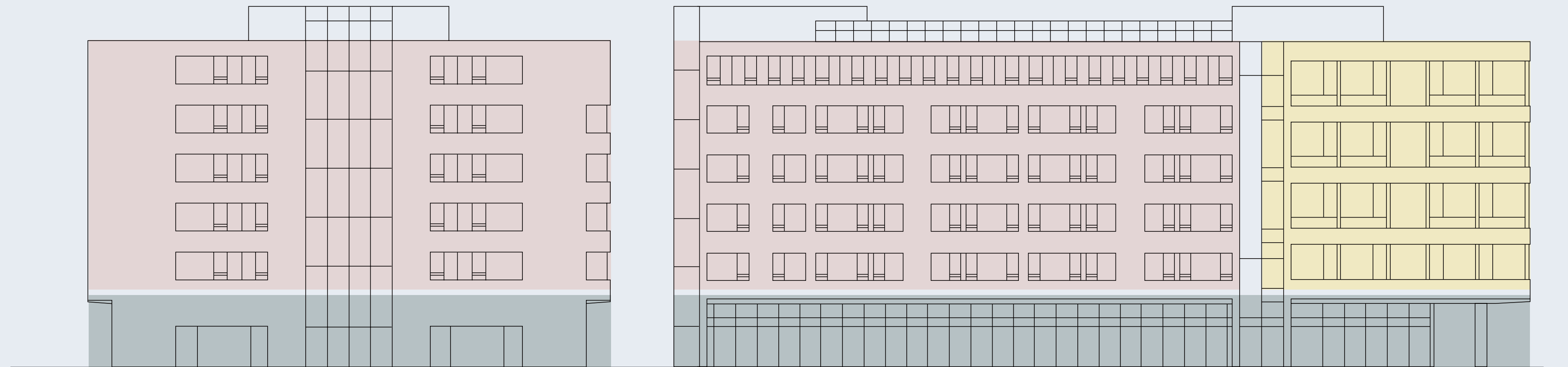
# DEIN LADEN

- dein Büro
- dein Apartment



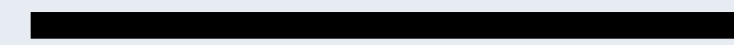
Holzmarktstraße  
Südseite

Vorplatz Holzmarktstraße  
Ostseite



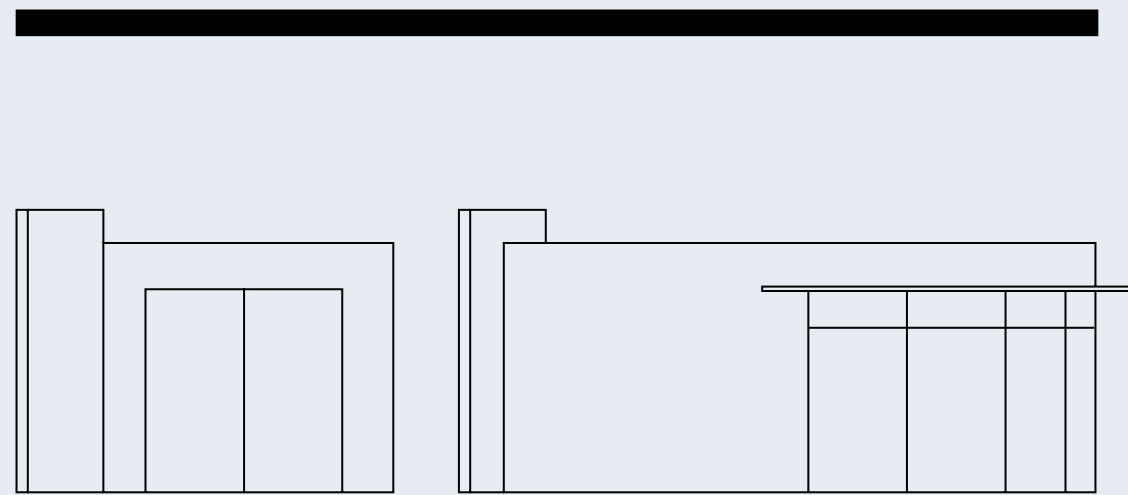
Schillingpromenade  
Nordseite

Vorplatz Schillingpromenade  
Westseite





# DER PAVILLON



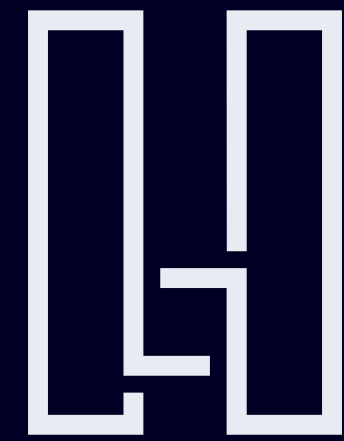
Vorplatz Holzmarktstraße



# DAS ATRIUM

---





GASTRONOMIE UND DIENSTLEISTUNGEN IM ERDGESCHOSS

*Komm zu uns!  
Mach den Foodcourt  
komplett.*

HOLZMARKT 66



# AUSSTATTUNG

- › bauseitiger und haustechnischer Ausbau nach Wunsch
- › flexible Raumaufteilung
- › Raumhöhe ca. 4,30 m
- › außentemperaturgesteuerte Raumkühlung
- › CO<sub>2</sub>-sensorgeführte automatische Raumbelüftung und Raumentlüftung mit Wärme- bzw. Kälterückgewinnung
- › Glasfaserkabelanschluss
- › Steuerung und Überwachung der technischen Gebäudefunktionen durch Automatisierung
- › Fernwärme aus Kraft-Wärmekopplung der Vattenfall AG
- › Stellplätze für Lieferservice, Kleinkrafträder mit Elektrolademöglichkeit
- › Gewerbemüllraum im Erdgeschoss
- › rückwärtiges Anlieferkonzept
- › Tiefgarage für Kfz und Kleintransporter bis 2 m Fahrzeughöhe mit Elektrolademöglichkeit

## ERDGESCHOSS

# GASTRONOMIE & DIENSTLEISTUNGEN

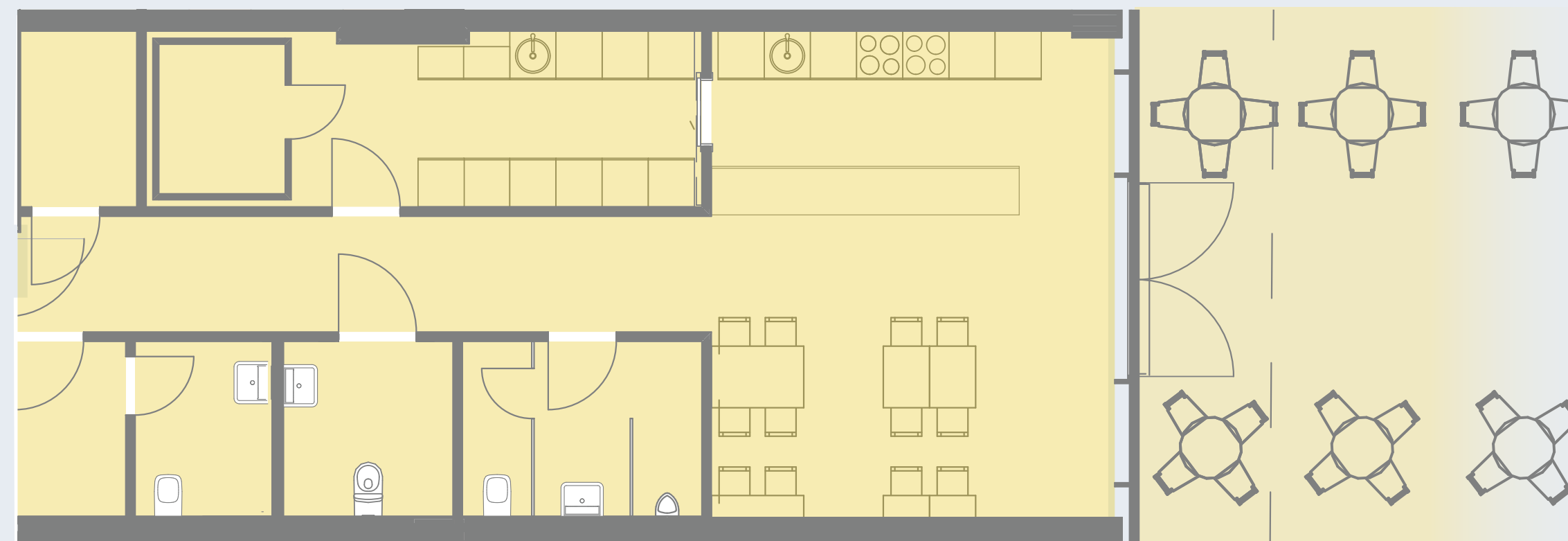
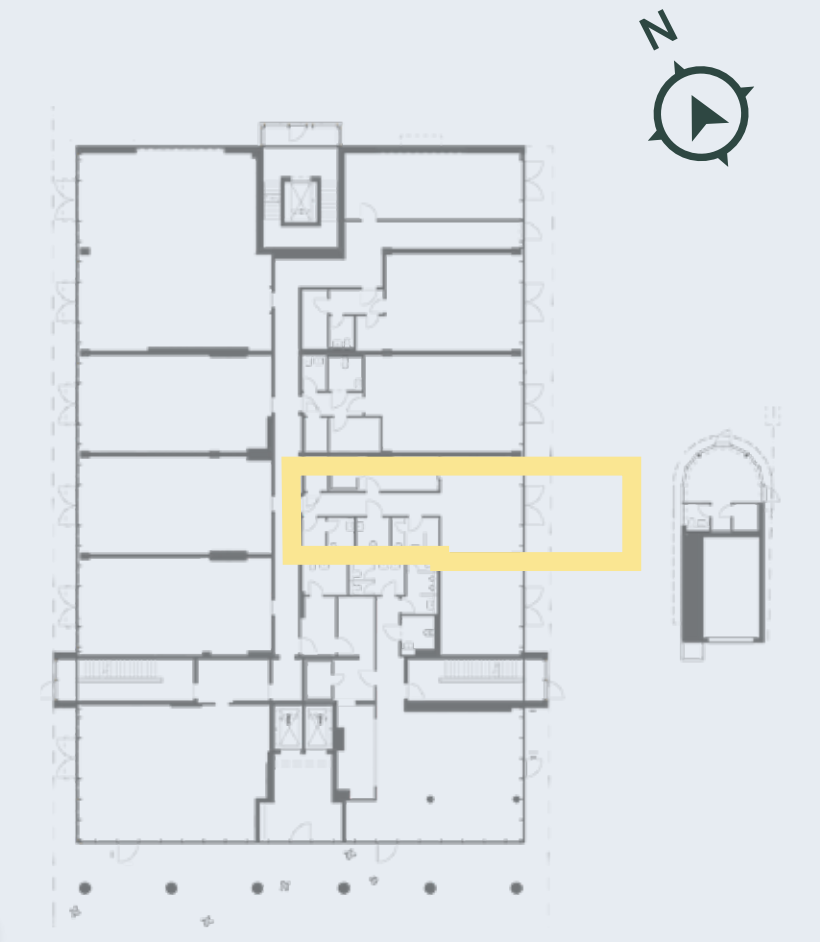
- GE 01 - Momohaus, nepalesisch, vermietet
- GE 02 - Coru Ristaurante, gehoben italienisch, vermietet
- GE 03 - Späti, alles für täglich, vermietet
- GE 04 - Mervan Bistro, türkisch, vermietet
- GE 05 - Kein Döner, vegetarisch-vegan, vermietet
- GE 06.1 - Libanesisches Restaurant
- GE 06.3 - Kosmetiksalon
- GE 06.2 - **Gastronomie**
- GE 07 - **Gastronomie / Dienstleistung**
- GE 08 - **Gastronomie / Dienstleistung**
- GE 09 - Café Pur



# GE 06.2 GASTRONOMIE

ca. 90 m<sup>2</sup>  
(MF/G-1)

- > Küchenluftabzug
- > Fettabscheider
- > Gasanschluss
- > eigene Außenflächen
- > Parkzone Lieferservice



Möbliervorschlag

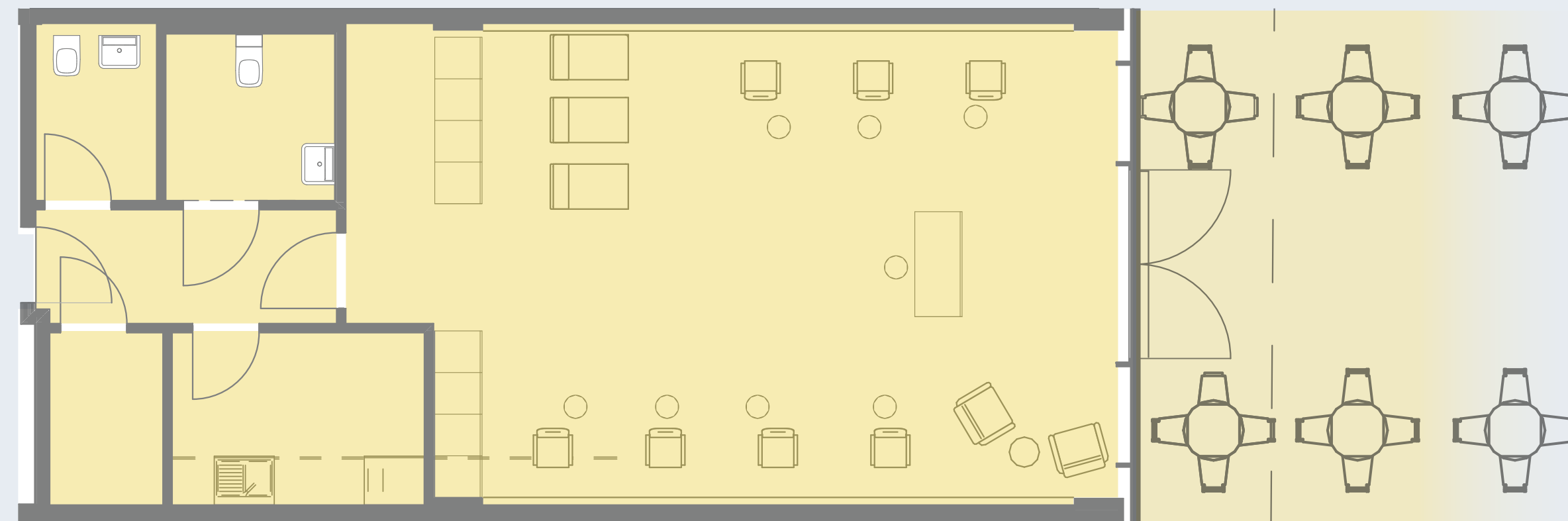
Piazza ▶

▼ Holzmarktstraße

# GE 07 GASTRONOMIE

ca. 96 m<sup>2</sup>  
(MF/G-1)

- > Küchenluftabzug
- > Fettabscheider
- > Gasanschluss
- > eigene Außenflächen
- > Parkzone Lieferservice



Möblierungsvorschlag



Piazza ▶

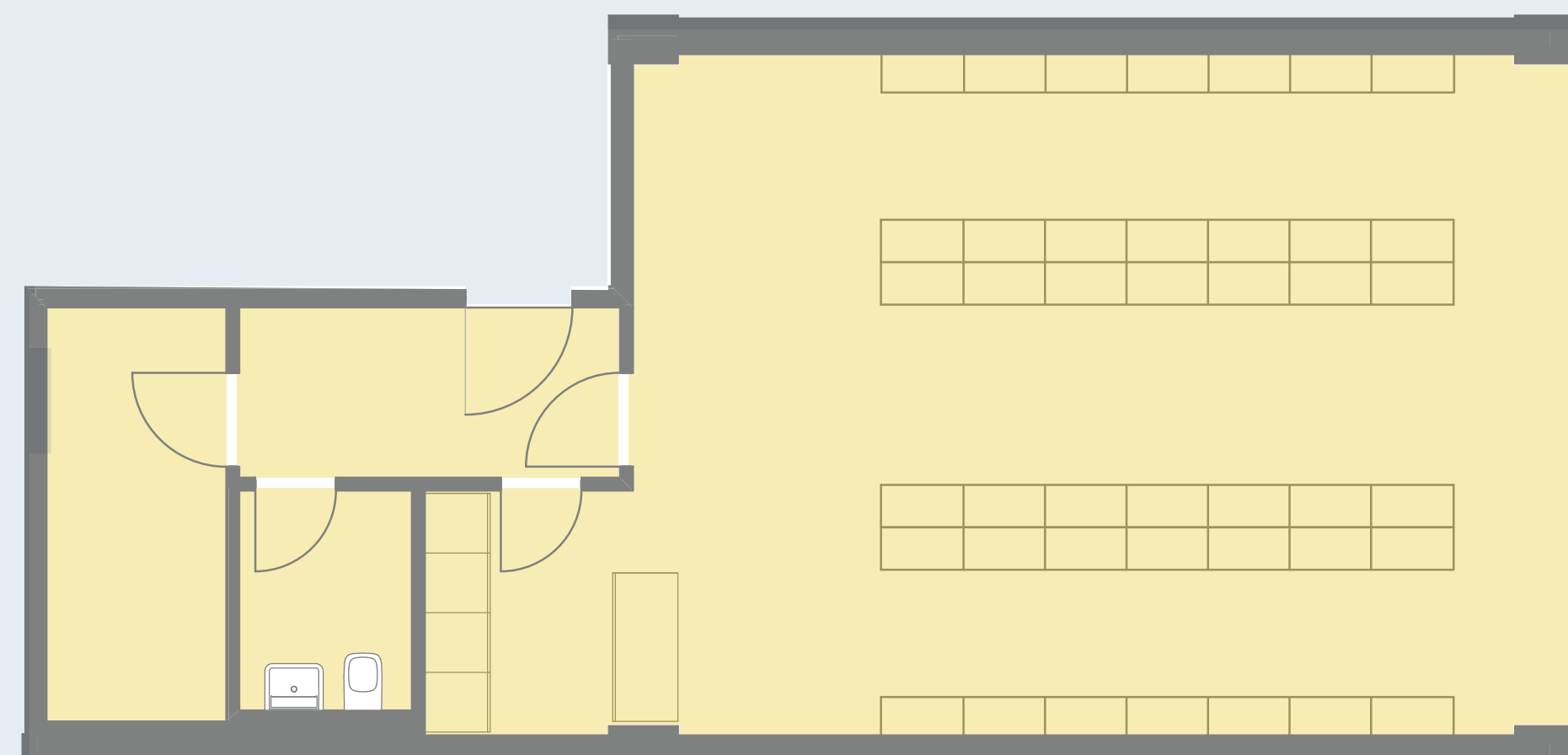
▼ Holzmarktstraße



# GE 08 GASTRONOMIE

ca. 83 m<sup>2</sup>  
(MF/G-1)

- > Küchenluftabzug
- > Fettabscheider
- > Gasanschluss
- > eigene Außenflächen
- > Parkzone Lieferservice

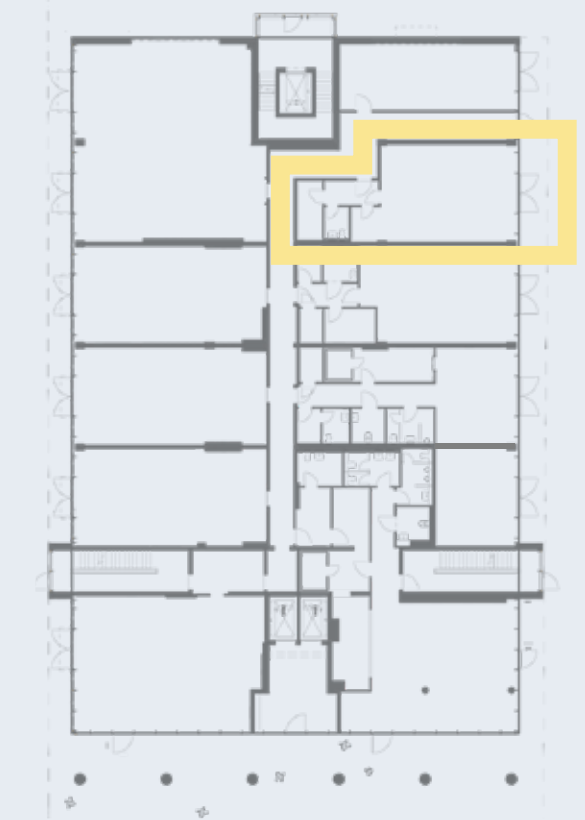


Möblierungsvorschlag



Piazza ▶

▼ Holzmarktstraße



ERDGESCHOSS

# GE 01 GASTRONOMIE

ca. 160 m<sup>2</sup>



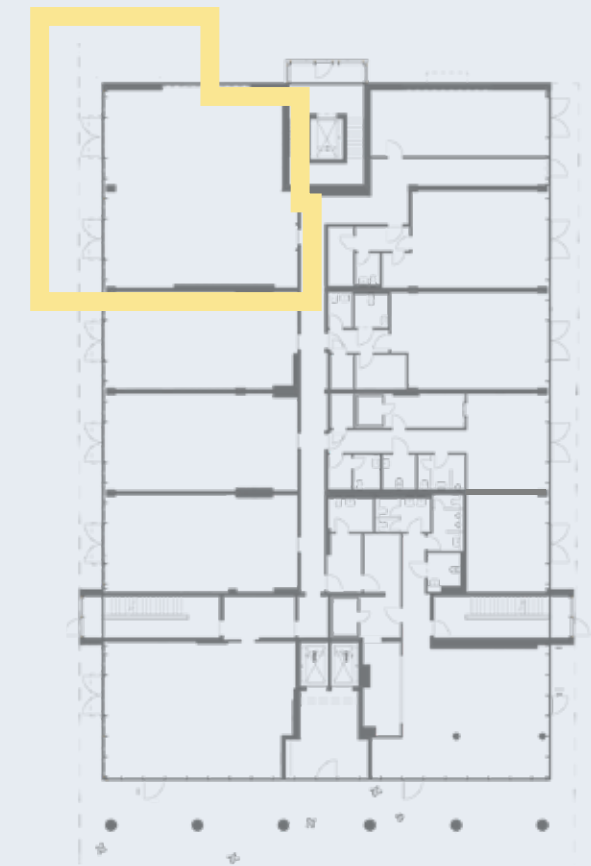
▲ Schillingpromenade



Außenbestuhlung



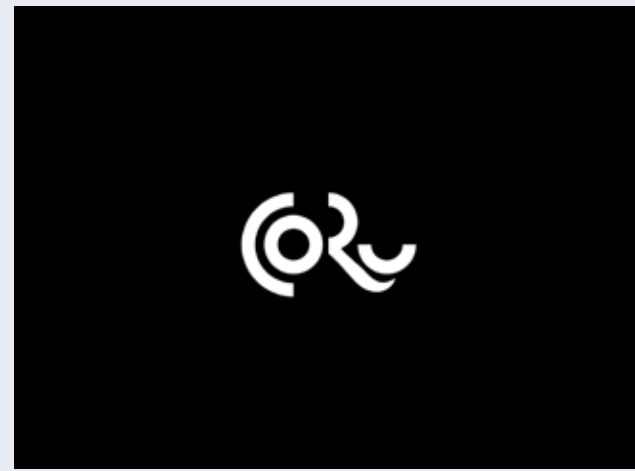
Möbliervorschlag



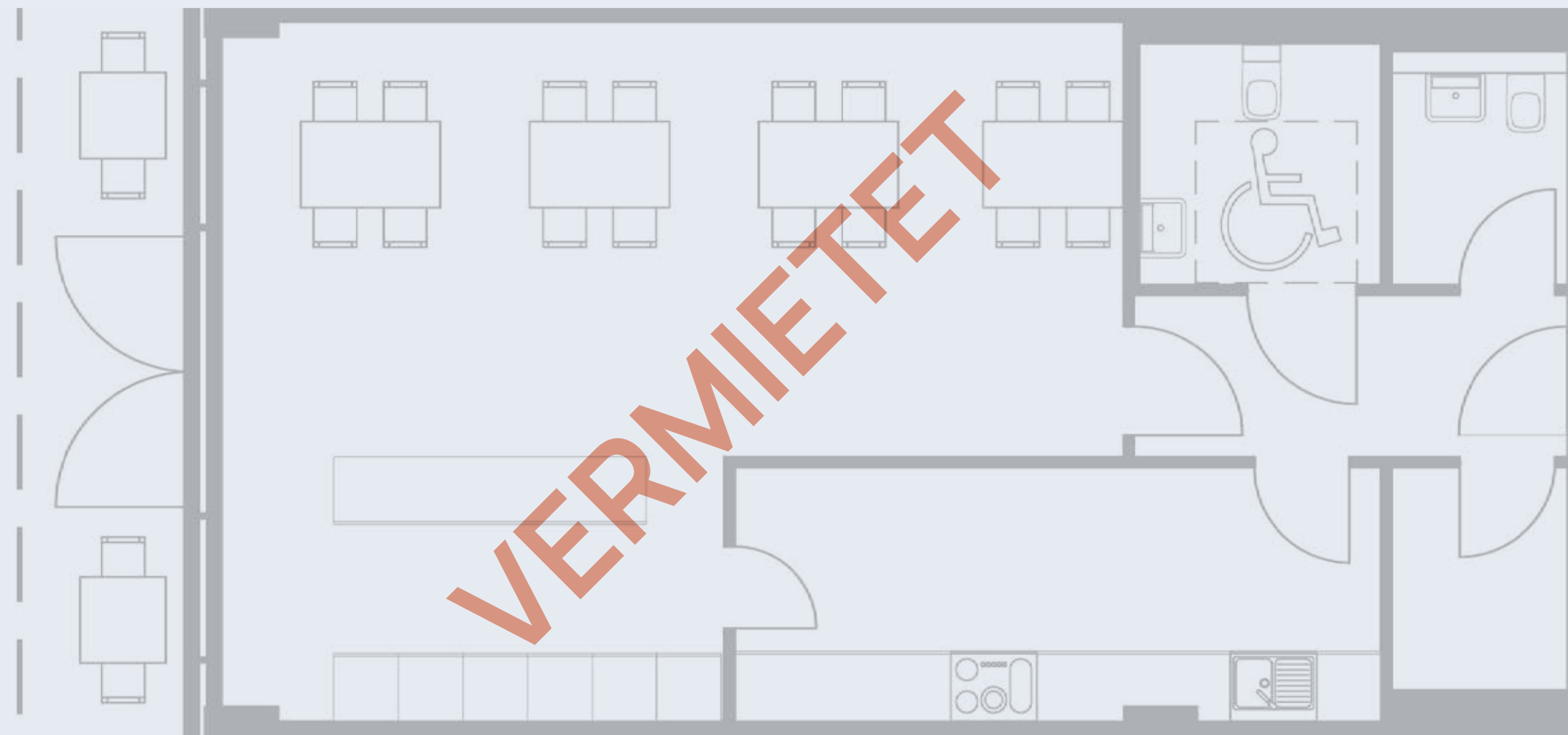
ERDGESCHOSS

# GE 02 GASTRONOMIE

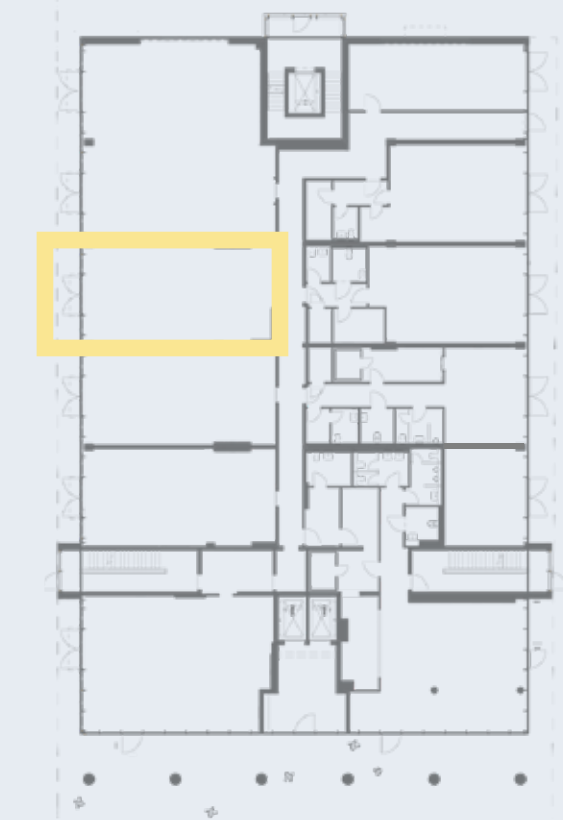
ca. 85 m<sup>2</sup>



▲ Schillingpromenade



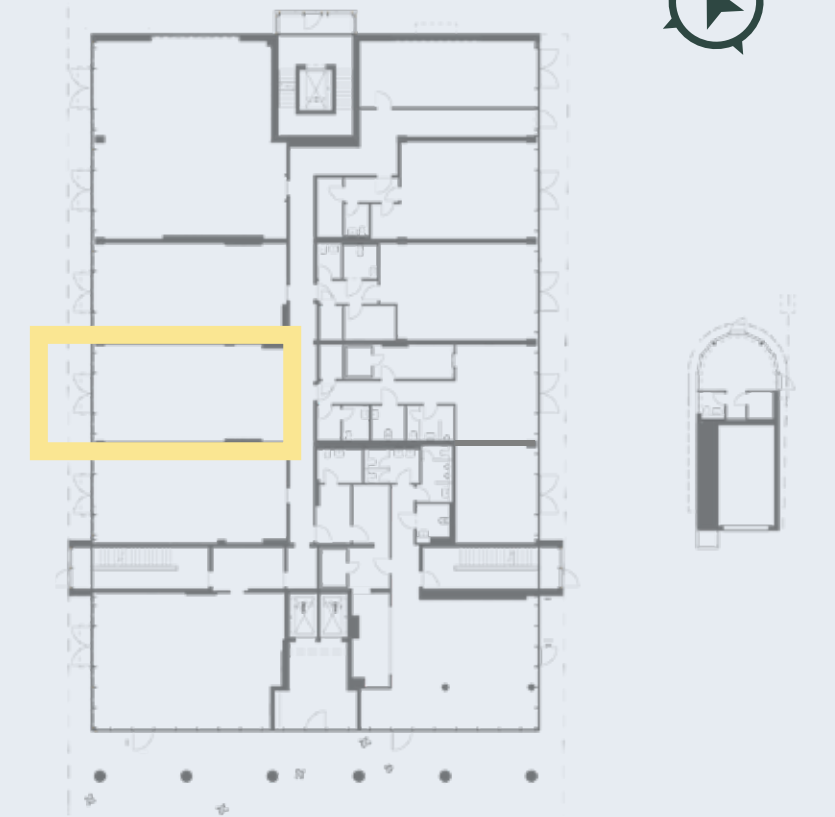
Möblierungsvorschlag



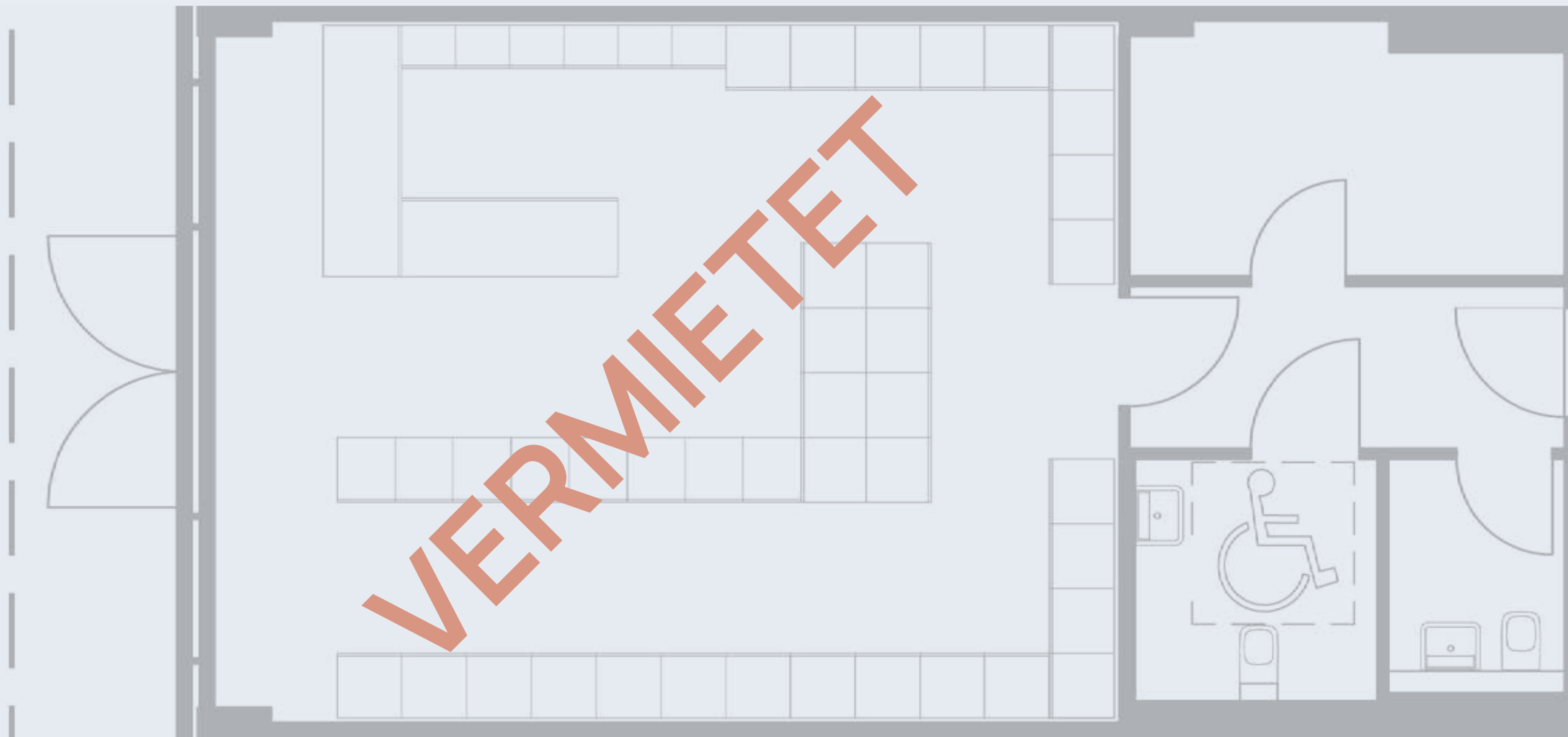
ERDGESCHOSS

# GE 03 SPÄTSHOP

ca. 85 m<sup>2</sup>



▲ Schillingpromenade



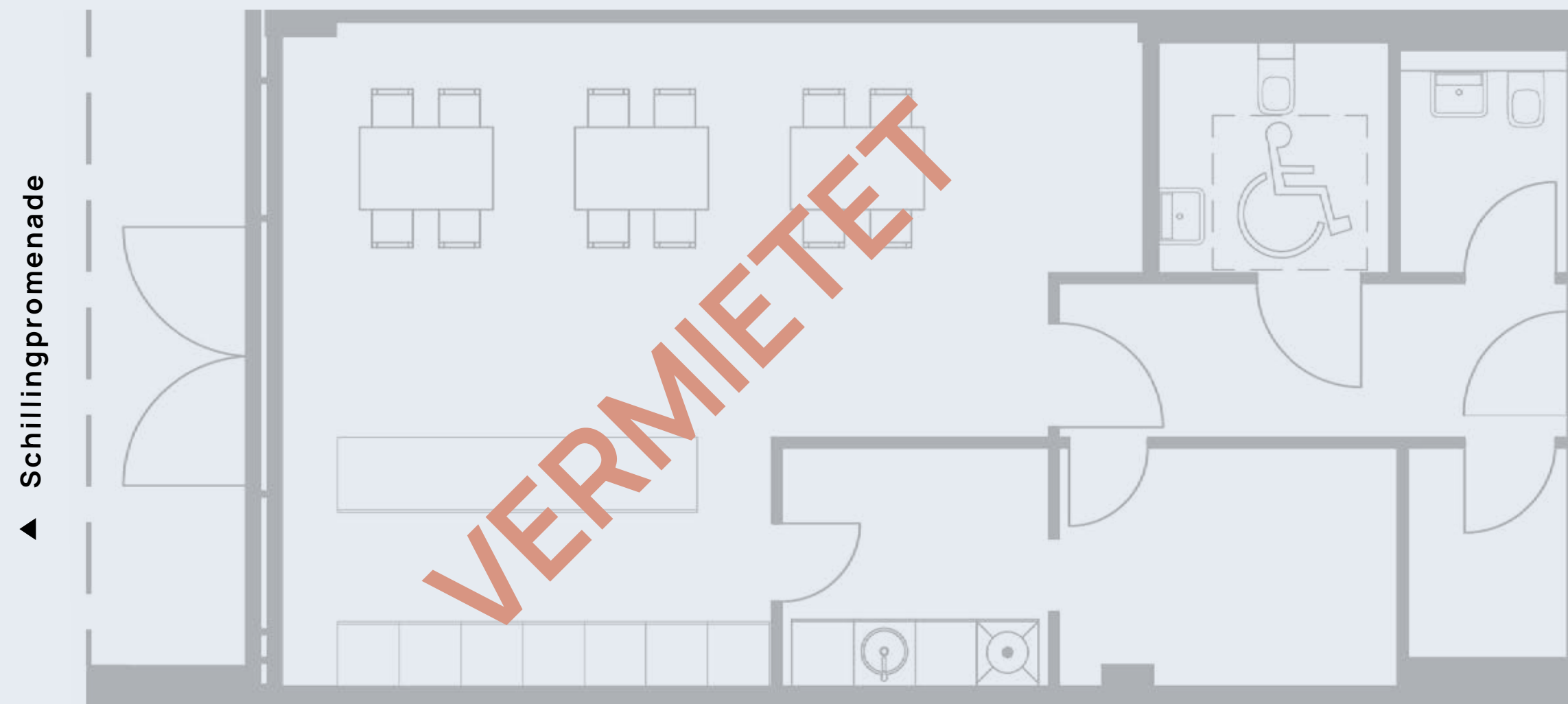
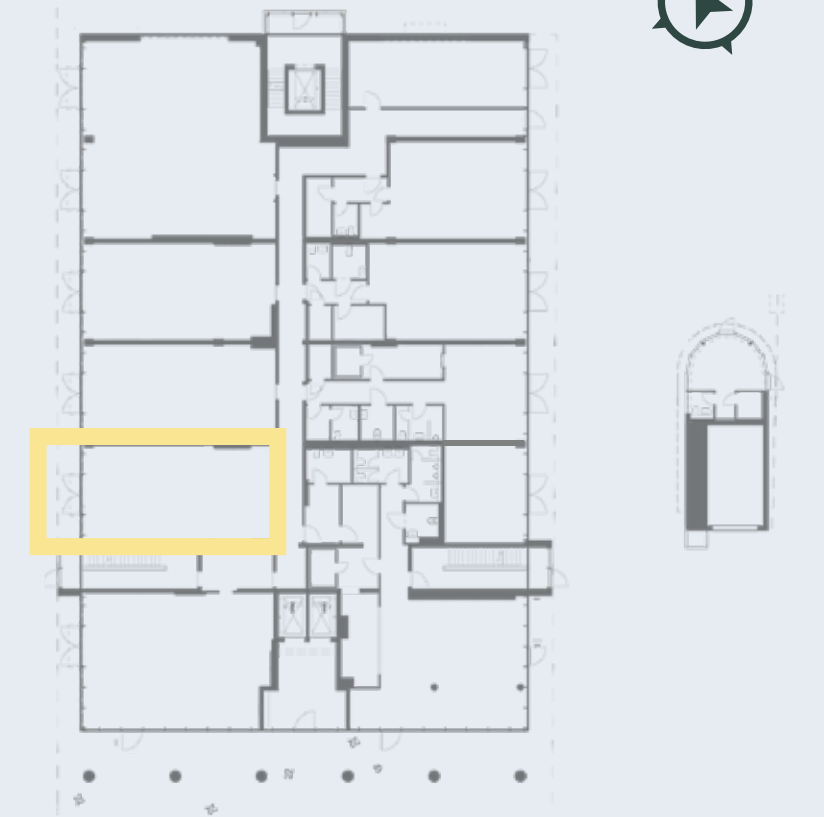
Möblierungsvorschlag



ERDGESCHOSS

# GE 04 BISTRO

ca. 83 m<sup>2</sup>



Möblierungsvorschlag

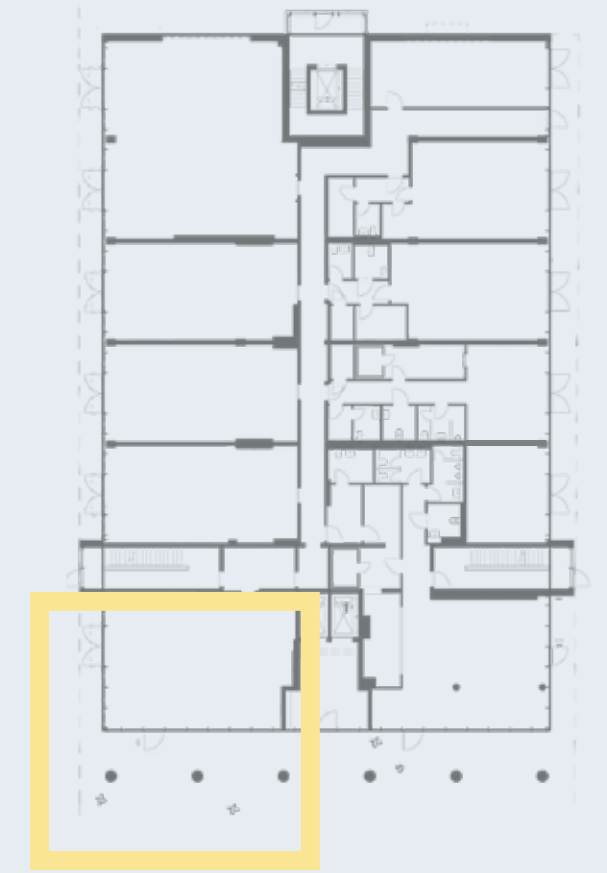
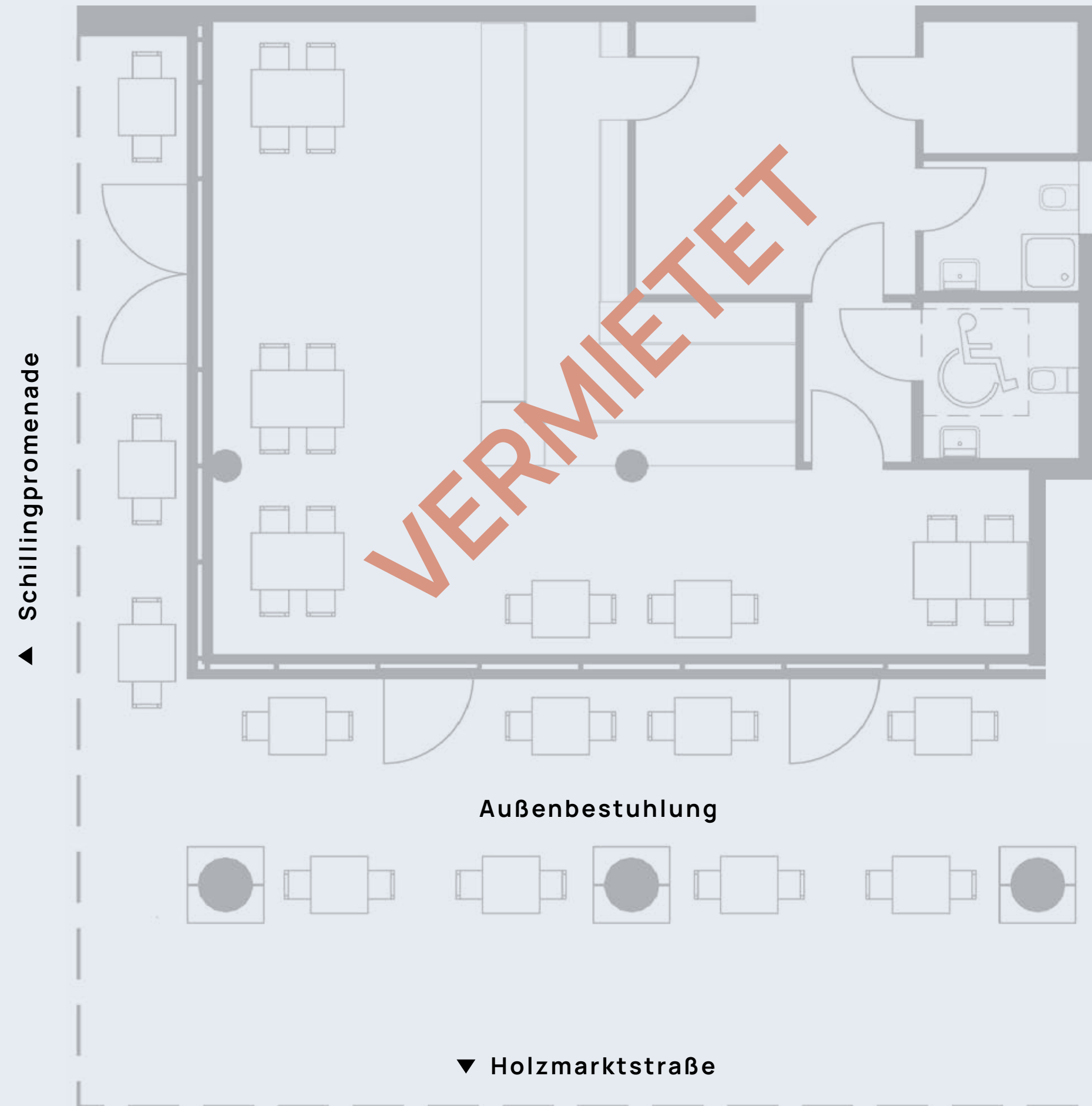
ERDGESCHOSS

# GE 05 GASTRONOMIE

ca. 120 m<sup>2</sup>



Möbliervorschlag



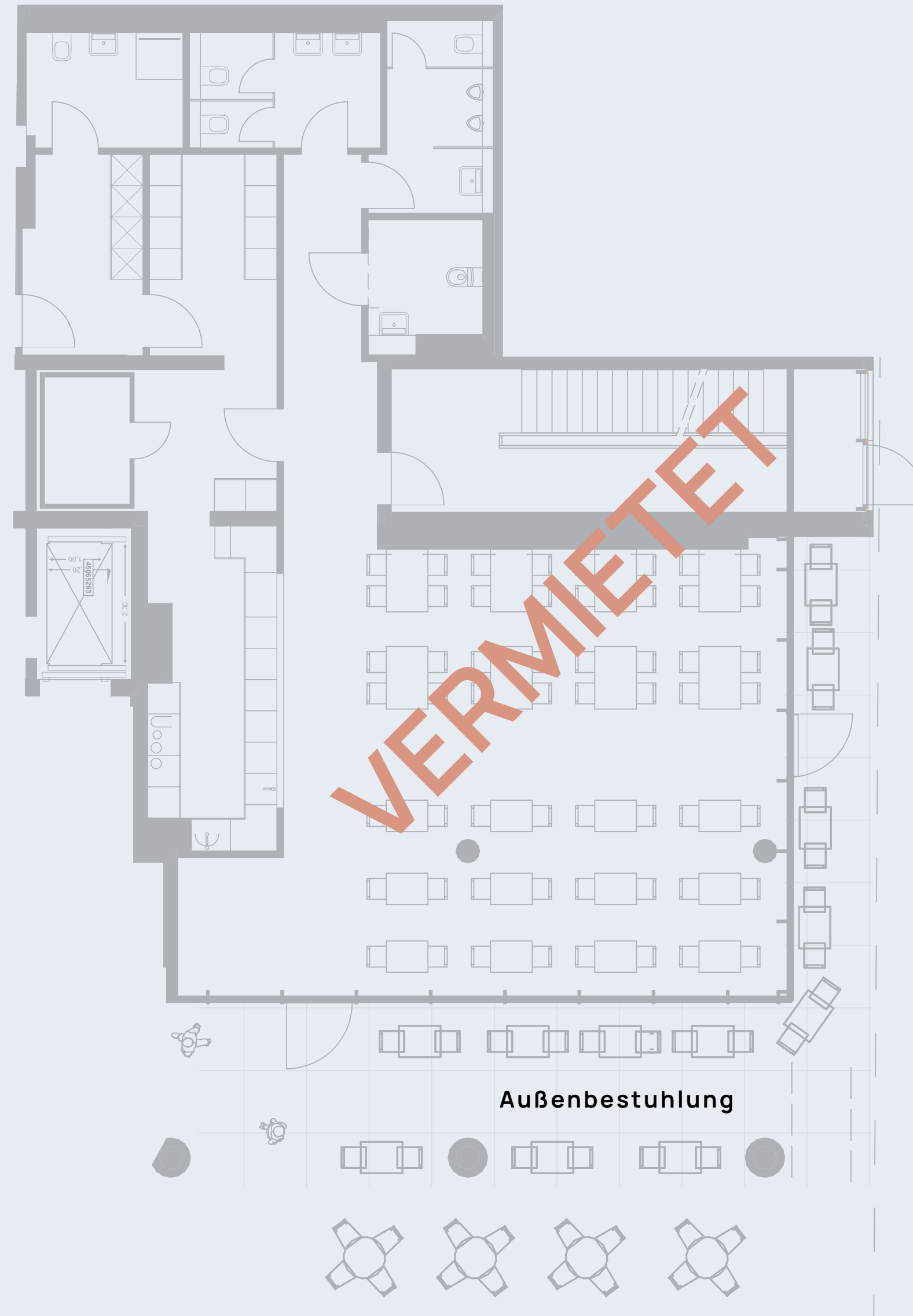
ERDGESCHOSS

# GE 06.1 GASTRONOMIE

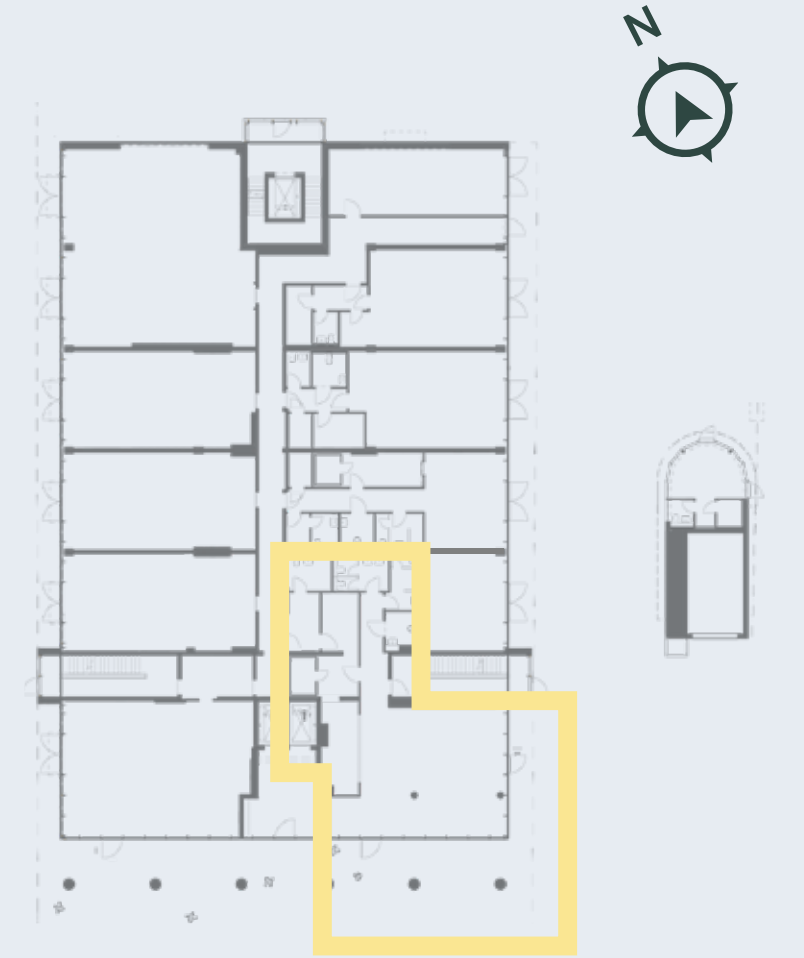
ca. 180 m<sup>2</sup>



Restaurant  
Libanesisch



▼ Holzmarktstraße

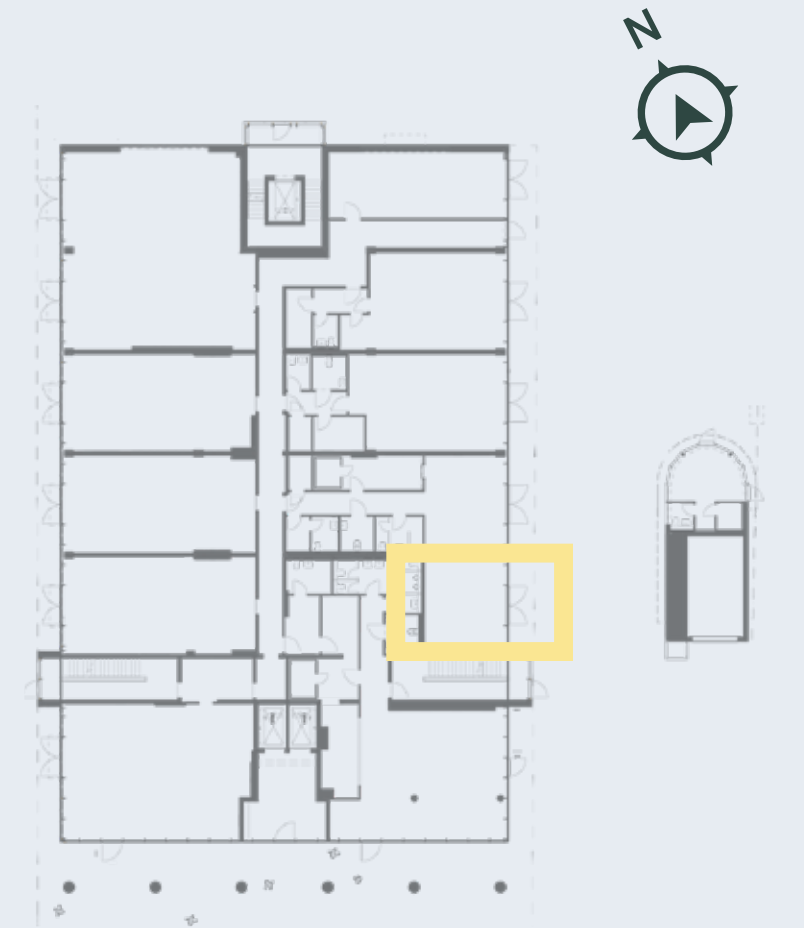


# GE 06.3 GASTRONOMIE

ca. 40 m<sup>2</sup>



Kosmetiksalon



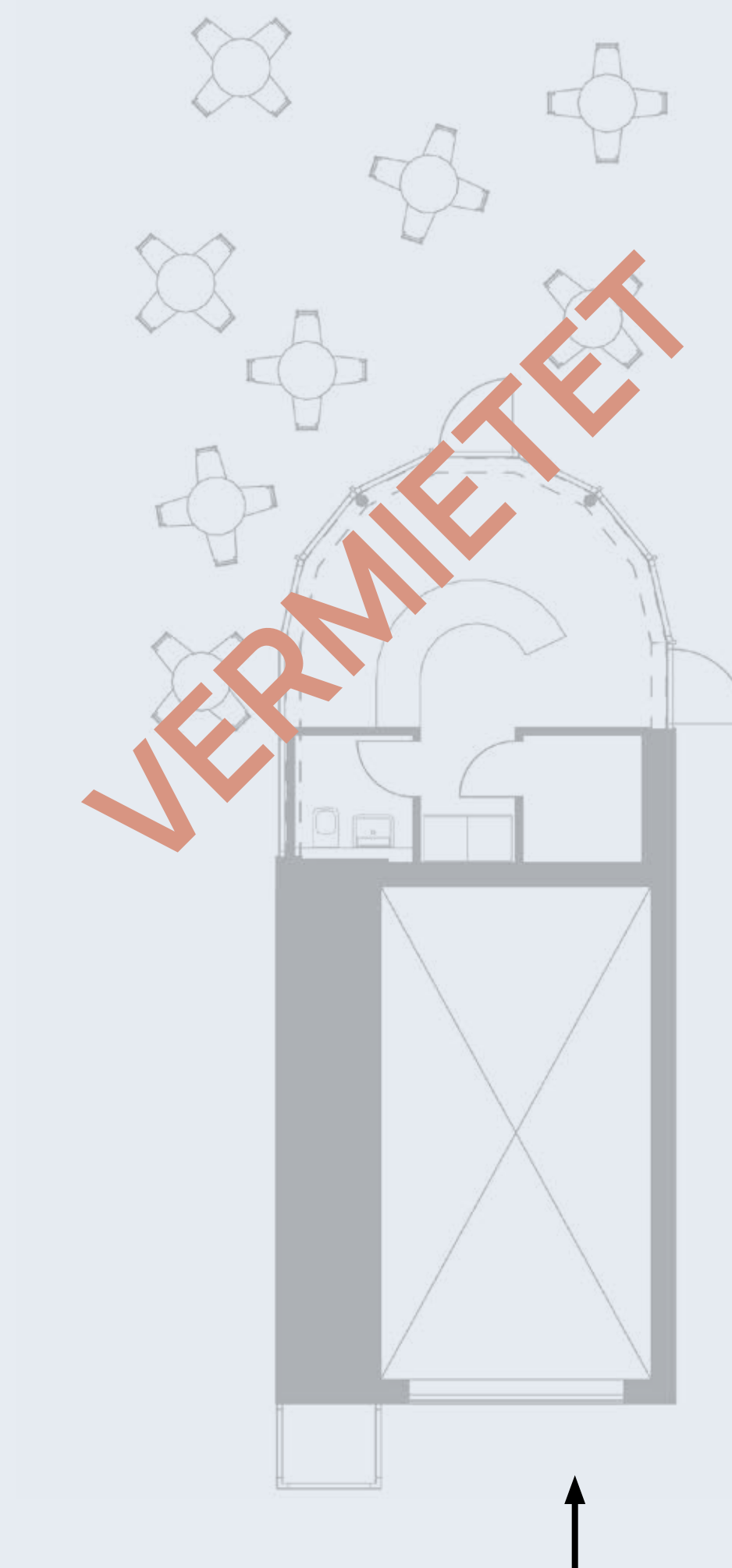


# GE 09 PAVILLON

ca. 29m<sup>2</sup>

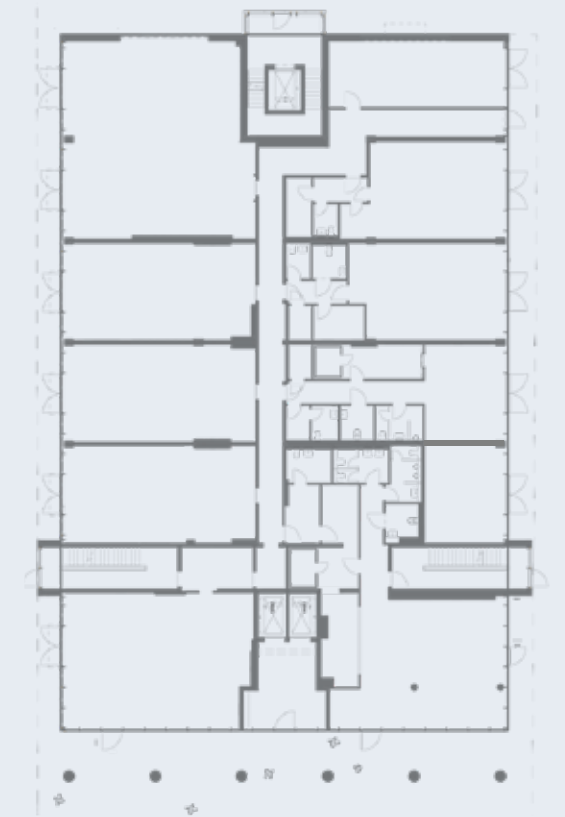


Café Pur

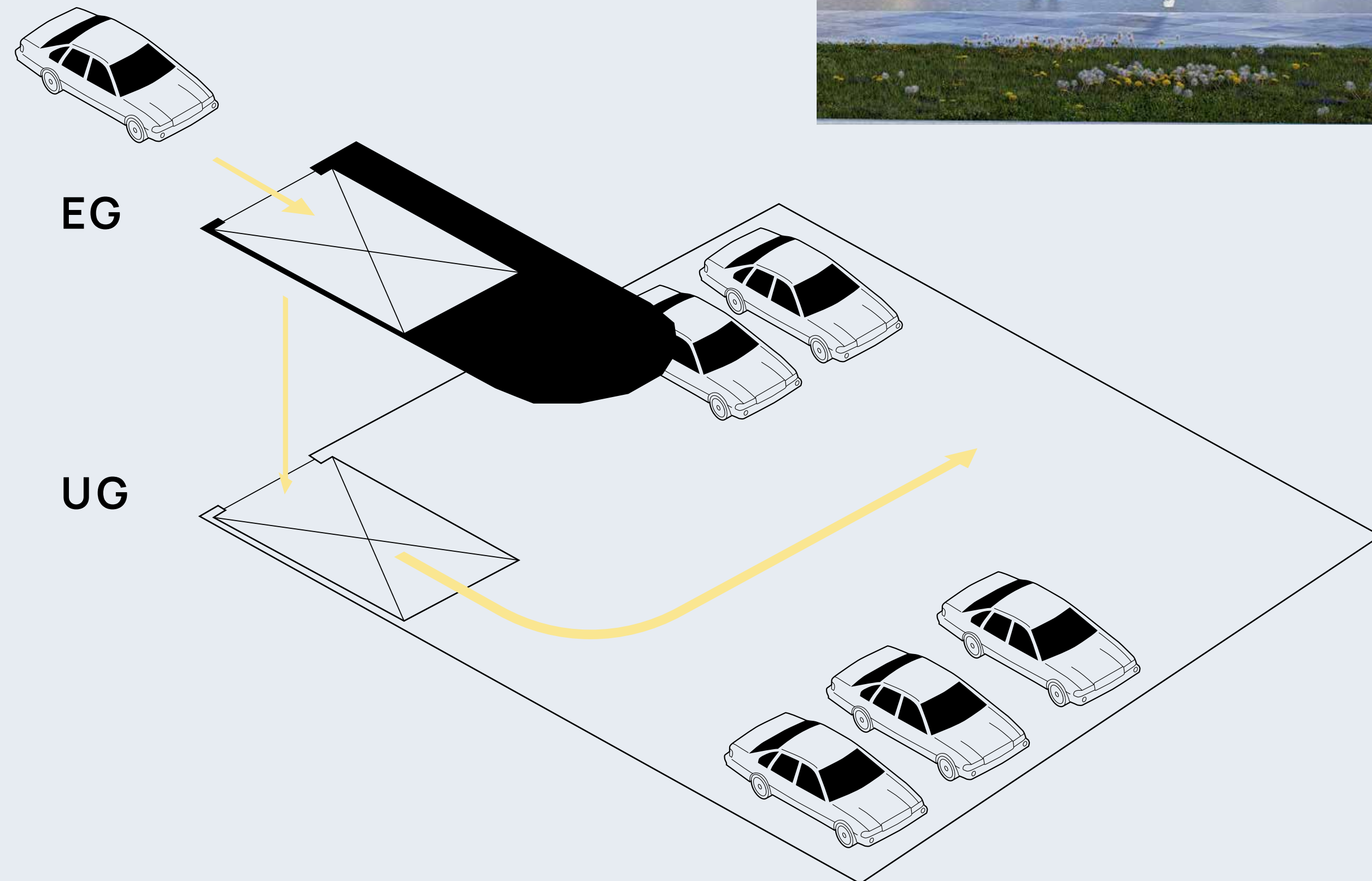


▼ Holzmarktstraße

↑ Zugang zur Tiefgarage



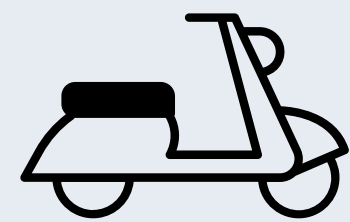
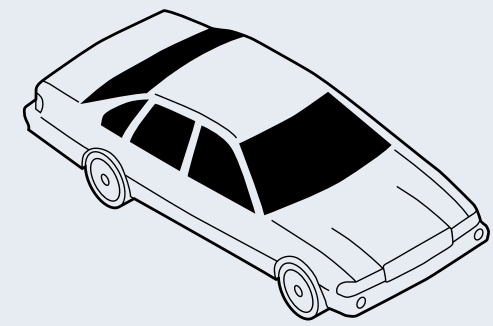
# PAVILLON MIT AUTOAUFZUG ZUR TIEFGARAGE



# TIEFGARAGE

27

4



- > großzügige Tiefgarage für Kfz und Kleintransporter mit Elektrolademöglichkeit
- > Stellplätze für Lieferservice, Kleinkrafträder mit Elektrolademöglichkeit





# VERMIETUNG FÜR BÜRO UND GEWERBE

cs-tate GmbH  
Carmerstraße 5  
D-10623 Berlin

Frau Claudia Staude

@: [info@cs-tate.berlin](mailto:info@cs-tate.berlin)

w: [www.cs-tate.berlin](http://www.cs-tate.berlin)

t: +49(0) 30 634 13 530

m: +49(0) 151 255 40685

## Architekten

Peter Meyer

Diercks & Schönberger Architekten Partnerschaft mbB  
Kadiner Straße 11  
10243 Berlin  
[www.diercksundschoenberger.de](http://www.diercksundschoenberger.de)

## Bauherr

ADOMUM Holzmarkt 66 GmbH  
Kadiner Straße 11  
10243 Berlin  
[www.adomum.de](http://www.adomum.de)



HOLZMARKT 66

von

[www.adomum.de](http://www.adomum.de)

© 2024