

**Flächenberechnung
und Berechnung des umbauten Raumes**

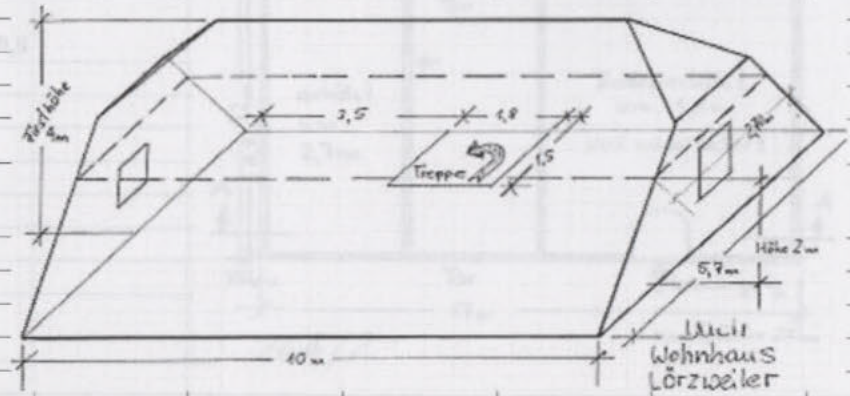
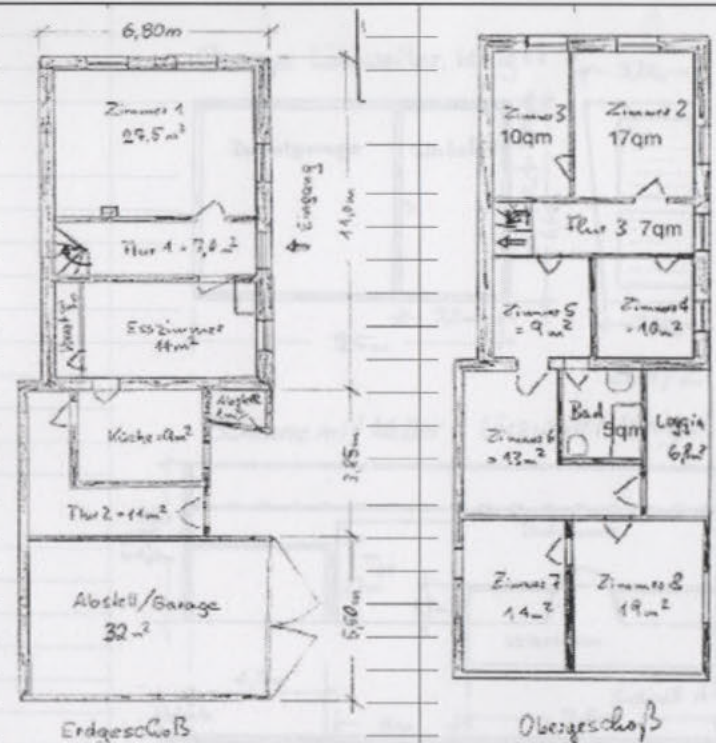


	Länge	Breite	Fläche	Höhe	Raum in m ³
Grundstück:	26,8	17,5	469,0		
Wohngebäude	11,0	6,8	74,8		582,0
Scheune	9,2	17,0	156,4		810,8
Garage	9,5	6,6	62,7		181,8
Summe Bebauung			293,9		1574,6
Prozent bebaute Fläche			62,7%		
Wohnfläche Wohngebäude und Anbau:					
Erdgeschoß			103,5		
Obergeschoß			104,0		
Summe Wohnfläche			207,5		
Zimmer 1	10,0	2,5	25,0		
Zimmer 2	11,0	2,5	27,5		
Zimmer 3	10,0	2,5	25,0		
Zimmer 4	10,0	2,5	25,0		
Zimmer 5	9,0	2,5	22,5		
Zimmer 6	13,0	2,5	32,5		
Balk	3,0	2,5	7,5		
Zimmer 7	14,0	2,5	35,0		
Zimmer 8	19,0	2,5	47,5		
Summe Erdgeschoß			184,0		
Zimmer 9	11,0	2,5	27,5		
Zimmer 10	11,0	2,5	27,5		
Zimmer 11	11,0	2,5	27,5		
Zimmer 12	11,0	2,5	27,5		
Zimmer 13	11,0	2,5	27,5		
Zimmer 14	11,0	2,5	27,5		
Zimmer 15	11,0	2,5	27,5		
Zimmer 16	11,0	2,5	27,5		
Zimmer 17	11,0	2,5	27,5		
Zimmer 18	11,0	2,5	27,5		
Zimmer 19	11,0	2,5	27,5		
Zimmer 20	11,0	2,5	27,5		
Zimmer 21	11,0	2,5	27,5		
Zimmer 22	11,0	2,5	27,5		
Zimmer 23	11,0	2,5	27,5		
Zimmer 24	11,0	2,5	27,5		
Zimmer 25	11,0	2,5	27,5		
Zimmer 26	11,0	2,5	27,5		
Zimmer 27	11,0	2,5	27,5		
Zimmer 28	11,0	2,5	27,5		
Zimmer 29	11,0	2,5	27,5		
Zimmer 30	11,0	2,5	27,5		
Zimmer 31	11,0	2,5	27,5		
Zimmer 32	11,0	2,5	27,5		
Zimmer 33	11,0	2,5	27,5		
Zimmer 34	11,0	2,5	27,5		
Zimmer 35	11,0	2,5	27,5		
Zimmer 36	11,0	2,5	27,5		
Zimmer 37	11,0	2,5	27,5		
Zimmer 38	11,0	2,5	27,5		
Zimmer 39	11,0	2,5	27,5		
Zimmer 40	11,0	2,5	27,5		
Zimmer 41	11,0	2,5	27,5		
Zimmer 42	11,0	2,5	27,5		
Zimmer 43	11,0	2,5	27,5		
Zimmer 44	11,0	2,5	27,5		
Zimmer 45	11,0	2,5	27,5		
Zimmer 46	11,0	2,5	27,5		
Zimmer 47	11,0	2,5	27,5		
Zimmer 48	11,0	2,5	27,5		
Zimmer 49	11,0	2,5	27,5		
Zimmer 50	11,0	2,5	27,5		
Zimmer 51	11,0	2,5	27,5		
Zimmer 52	11,0	2,5	27,5		
Zimmer 53	11,0	2,5	27,5		
Zimmer 54	11,0	2,5	27,5		
Zimmer 55	11,0	2,5	27,5		
Zimmer 56	11,0	2,5	27,5		
Zimmer 57	11,0	2,5	27,5		
Zimmer 58	11,0	2,5	27,5		
Zimmer 59	11,0	2,5	27,5		
Zimmer 60	11,0	2,5	27,5		
Zimmer 61	11,0	2,5	27,5		
Zimmer 62	11,0	2,5	27,5		
Zimmer 63	11,0	2,5	27,5		
Zimmer 64	11,0	2,5	27,5		
Zimmer 65	11,0	2,5	27,5		
Zimmer 66	11,0	2,5	27,5		
Zimmer 67	11,0	2,5	27,5		
Zimmer 68	11,0	2,5	27,5		
Zimmer 69	11,0	2,5	27,5		
Zimmer 70	11,0	2,5	27,5		
Zimmer 71	11,0	2,5	27,5		
Zimmer 72	11,0	2,5	27,5		
Zimmer 73	11,0	2,5	27,5		
Zimmer 74	11,0	2,5	27,5		
Zimmer 75	11,0	2,5	27,5		
Zimmer 76	11,0	2,5	27,5		
Zimmer 77	11,0	2,5	27,5		
Zimmer 78	11,0	2,5	27,5		
Zimmer 79	11,0	2,5	27,5		
Zimmer 80	11,0	2,5	27,5		
Zimmer 81	11,0	2,5	27,5		
Zimmer 82	11,0	2,5	27,5		
Zimmer 83	11,0	2,5	27,5		
Zimmer 84	11,0	2,5	27,5		
Zimmer 85	11,0	2,5	27,5		
Zimmer 86	11,0	2,5	27,5		
Zimmer 87	11,0	2,5	27,5		
Zimmer 88	11,0	2,5	27,5		
Zimmer 89	11,0	2,5	27,5		
Zimmer 90	11,0	2,5	27,5		
Zimmer 91	11,0	2,5	27,5		
Zimmer 92	11,0	2,5	27,5		
Zimmer 93	11,0	2,5	27,5		
Zimmer 94	11,0	2,5	27,5		
Zimmer 95	11,0	2,5	27,5		
Zimmer 96	11,0	2,5	27,5		
Zimmer 97	11,0	2,5	27,5		
Zimmer 98	11,0	2,5	27,5		
Zimmer 99	11,0	2,5	27,5		
Zimmer 100	11,0	2,5	27,5		



Flächenberechnung und Berechnung des umbauten Raumes

Details	Fläche	Höhe	Raum in m ³
Wohngebäude			
Erdgeschoß			
Zimmer 1	27,5	2,4	66,0
Flur	7,0	2,4	16,8
Eßzimmer	14,0	2,4	33,6
Vorrat	3,0	2,4	7,2
Küche	9,0	2,4	21,6
Flur	11,0	2,6	28,6
Abstell/Werkstatt	32,0	2,6	83,2
Summe Erdgeschoß	103,5		257,0
Obergeschoß			
Zimmer 2	10,0	2,3	22,5
Zimmer 3	17,0	2,3	38,3
Flur	7,0	2,3	15,8
Zimmer 4	10,0	2,3	22,5
Zimmer 5	9,0	2,3	20,3
Zimmer 6	13,0	2,3	29,3
Bad	5,0	2,3	11,3
Zimmer 7	14,0	2,3	31,5
Zimmer 8	19,0	2,3	42,8
Summe Obergeschoß	104,0		234,0
	Fläche	Höhe	Raum in m ³
Dachgeschoß			
Dachsträge = 50 Grad			
Firsthöhe		4,0	
Firstfläche (5,7*4)/2	11,4		
Dach	57,0		91,0



Flächenberechnung
und Berechnung des umbauten Raumes

Garage	Länge	Breite	Fläche	Höhe	Raum in m ³
Garage	9,5	6,6	62,7	2,9	181,8
Fläche Doppelgarage	5,5	6,1	33,6		
Fläche Werkstatt	3,2	6,1	19,5		

Scheune mit Keller	Länge	Breite	Fläche	Höhe	Raum in m ³
Scheune Grundfläche	9,2	17,0	156,4		742,9
Mittlere Höhe: (5,5+4)/2				4,8	
Fläche Keller	7,8	8,7	67,9	2,3	
Raum Keller brutto					156,1
Raum Keller netto			67,9	1,0	67,9
Gesamtraum Scheune + Keller(netto) =					810,8

Garage

Scheune mit Keller