

# DOXS **NKLN**

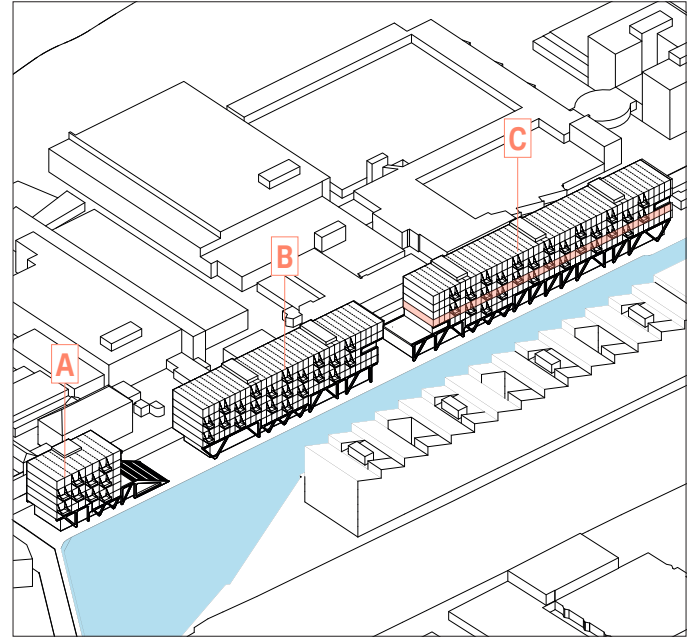
**Exposé Einheit 3.05-3.06**

Haus C | ca. 719 m<sup>2</sup> netto



# Hard Facts

Objekt   Project	DOXS NKLN
Adresse   Address	Ziegrastraße 2-20, 12057 Berlin
Etage   Floor	3. Obergeschoss 3 <sup>rd</sup> floor
Fläche   Space	ca. 719 m <sup>2</sup> netto
Nutzung   Use	Diverse Nutzungen
Nachhaltigkeit   Sustainability	DGNB-Platin-Zertifizierung DGNB Platinum certification
Außenflächen   Outdoor spaces	Dachterrasse & öffentliche Promenade Roof terrace and public promenade
Anbindung   Transportation	Nahe S-Bahnhof Sonnenallee Close to Sonnenallee train station
Fertigstellung   Completion	Q2/2027



Lage Ihrer neuen Fläche  
Location of your new space



Die Angaben dienen der allgemeinen Information und erfolgen ohne Gewähr. Sie bilden keinen Bestandteil einer vertraglichen Vereinbarung. Änderungen bleiben vorbehalten.

This information has been provided for general information only and without warranty. They do not constitute part of any contractual agreement and are subject to change.

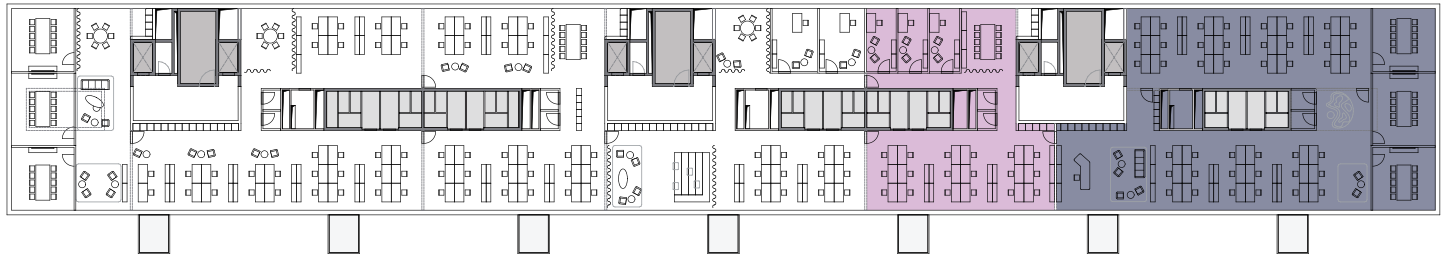
Ein Projekt von

**TROCKLAND**

**Nurcan Sahin** | Project Manager  
n.sahin@trockland.com | +49 176 48085899

# Grundriss

3. OG | ca. 719 m<sup>2</sup> netto



**Einheit 3.05**  
ca. 240 m<sup>2</sup>

**Einheit 3.06**  
ca. 479 m<sup>2</sup>

**Raumhöhe | Ceiling height:** min. 3,00 m



## Besonderheiten Features

Flexible Grundrissgestaltung  
Flexible floor plan

Ausbau nach Mieterwunsch  
Fit-out according to tenant's request

Kontrollierte Be- und Entlüftungsanlage  
Controlled ventilation system

Außenliegender Sonnenschutz  
External sun shading

Exklusive Balkone/Terrassen  
Exclusive balconies/terraces

Anmietbare Stellplätze mit E-Ladestationen  
Rentable parking with electric charging stations

Die in den Plänen und Zeichnungen dargestellte Möblierung und Raumaufteilung stellen nur einen Vorschlag dar und sind nicht Vertragsbestandteil. Bei den Flächenangaben handelt es sich um ca.-Angaben.

The furniture and room layout shown in the plans and drawings are only a suggestion and are not part of the contract. The areas indicated are approximate.



Ein Projekt von

**TROCKLAND®**

**Nurcan Sahin** | Project Manager  
n.sahin@trockland.com | +49 176 48085899



Alle Visualisierungen und die darin dargestellten Einrichtungen sind unverbindlich und dienen Illustrationszwecken.

All visualizations and the facilities depicted therein are non-binding and serve illustration purposes only.



Ein Projekt von

**TROCKLAND®**

**Nurcan Sahin** | Project Manager  
n.sahin@trockland.com | +49 176 48085899



Alle Visualisierungen und die darin dargestellten Einrichtungen sind unverbindlich und dienen Illustrationszwecken.

All visualizations and the facilities depicted therein are non-binding and serve illustration purposes only.

Ein Projekt von

**TROCKLAND®**

**Nurcan Sahin** | Project Manager  
n.sahin@trockland.com | +49 176 48085899