

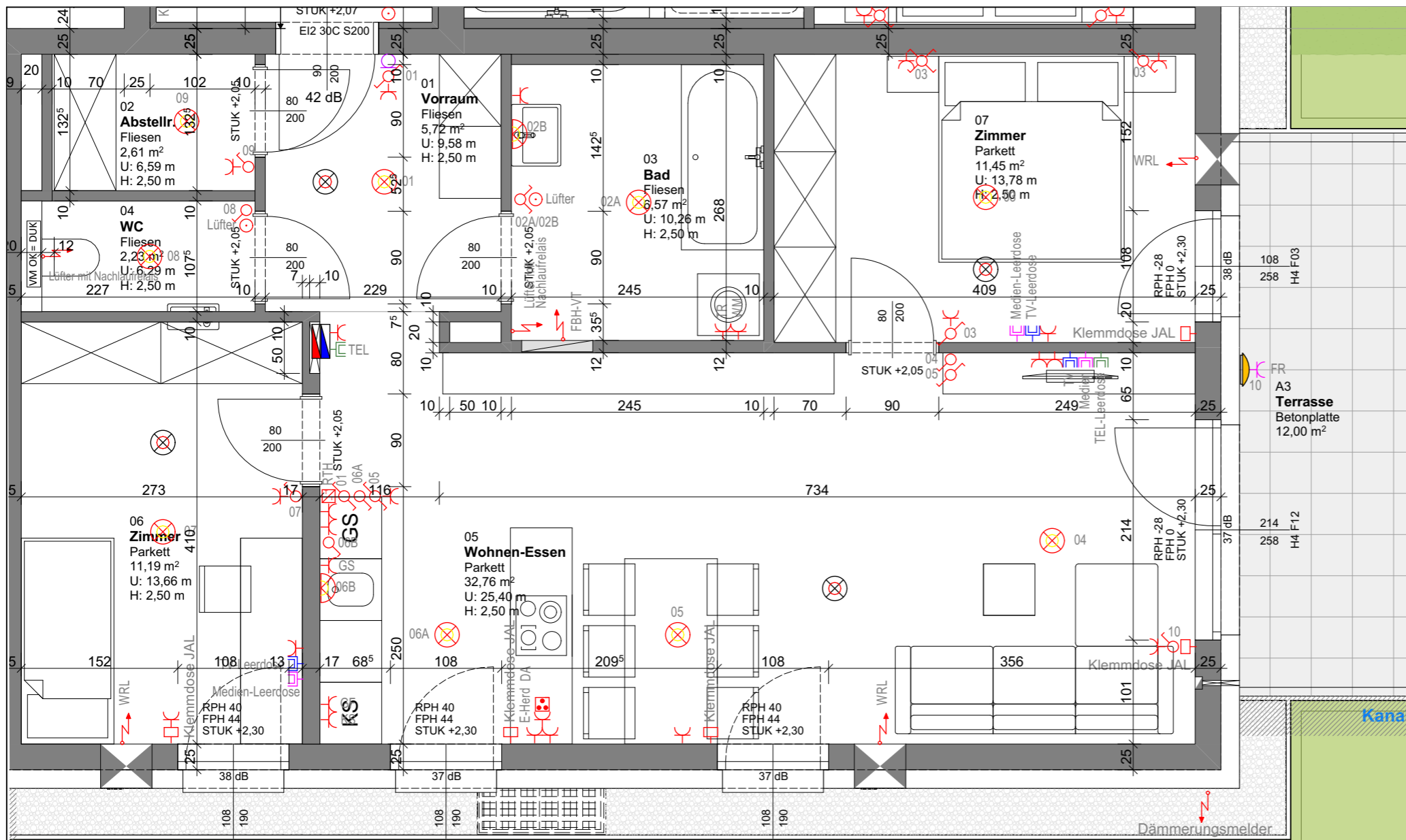
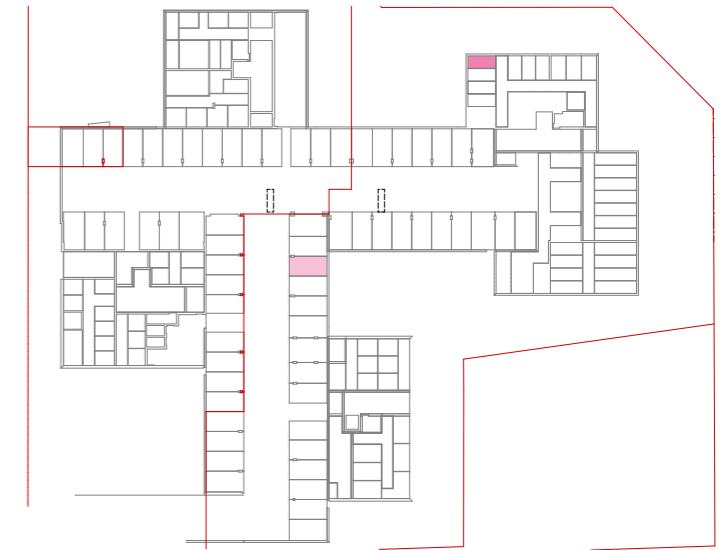
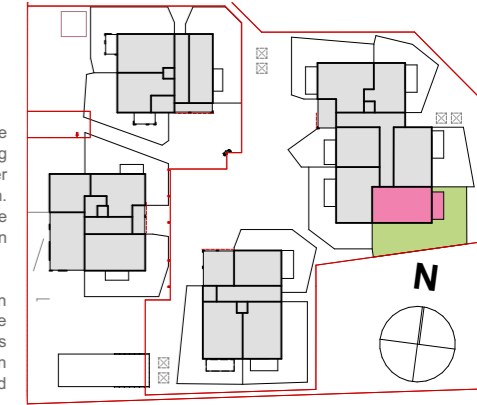
Wohnanlage Breitwiesenstraße 4481 Asten

Haus 4 Erdgeschoß Top 404 - TYP R

Stand: 27.06.2024

Die angegebenen Maße sind Rohbaumaße und weichen von den Fertigmaßen geringfügig ab (Innenputz, Bautoleranz), es sind daher unbedingt Naturmaße zu nehmen. Fenstermaße sind Mauerlichten, Türmaße sind Durchgangslichten. Änderungen vorbehalten.

Alle eingezeichneten Einrichtungsgegenstände sind unverbindliche Vorschläge und nicht Bestandteil des Kaufgegenstandes, ausgenommen Sanitärkeramik im Bad/WC lt. Bau- und Ausstattungsbeschreibung.

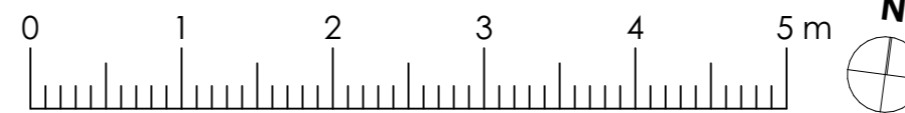


H4 I Top 404

01	WFL Wohnfläche	72,53
02.3	FFL Terrasse	12,00
04.1	SFL Kellerabteil	6,01
06	Grünfläche Eigengärten	139,02

LEGENDE

- Loggialeuchte
- ⏏ TV Dose
- ⏏ UP Ausschalter
- ⏏ Telefon Dose
- ⏏ UP Serienschalter
- ⊗ Deckenleuchte/Lichtauslass
- ⏏ UP Wechselschalter
- ⏏ Wandleuchte
- ⏏ UP Kreuzschalter
- ⊗ Brandmelder
- ⊙ UP Taster
- ⏏ ET-Verteiler
- ⏏ UP Schukosteckdose
- ⏏ E-Herd
- ⏏ Raumthermostat
- ⏏ AP-FR Schukosteckdose
- ⏏ E-Anschluss
- ⊙ Sprechanlage Innenstelle



Lebensräume

DIE WOHNUNGSGENOSSENSCHAFT SEIT 1909
Gemeinnützige Wohnungsgenossenschaft **LEBENSRAÜME**
Handel- Mazzetti- Straße 1 Postfach 214 4020 Linz
email: office@lebensraume.at Tel.: 0732/69 400-0