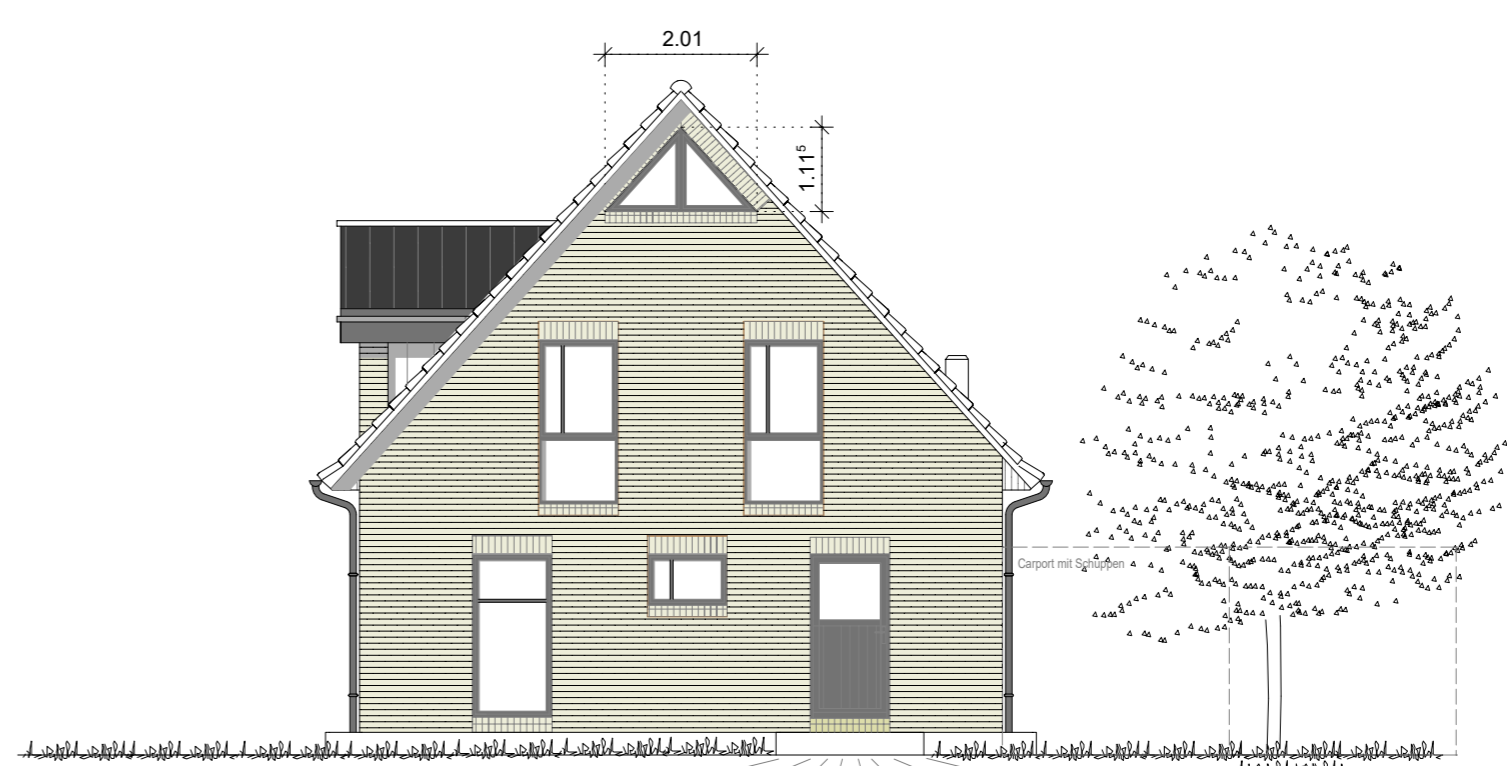




Ansicht von Südwesten



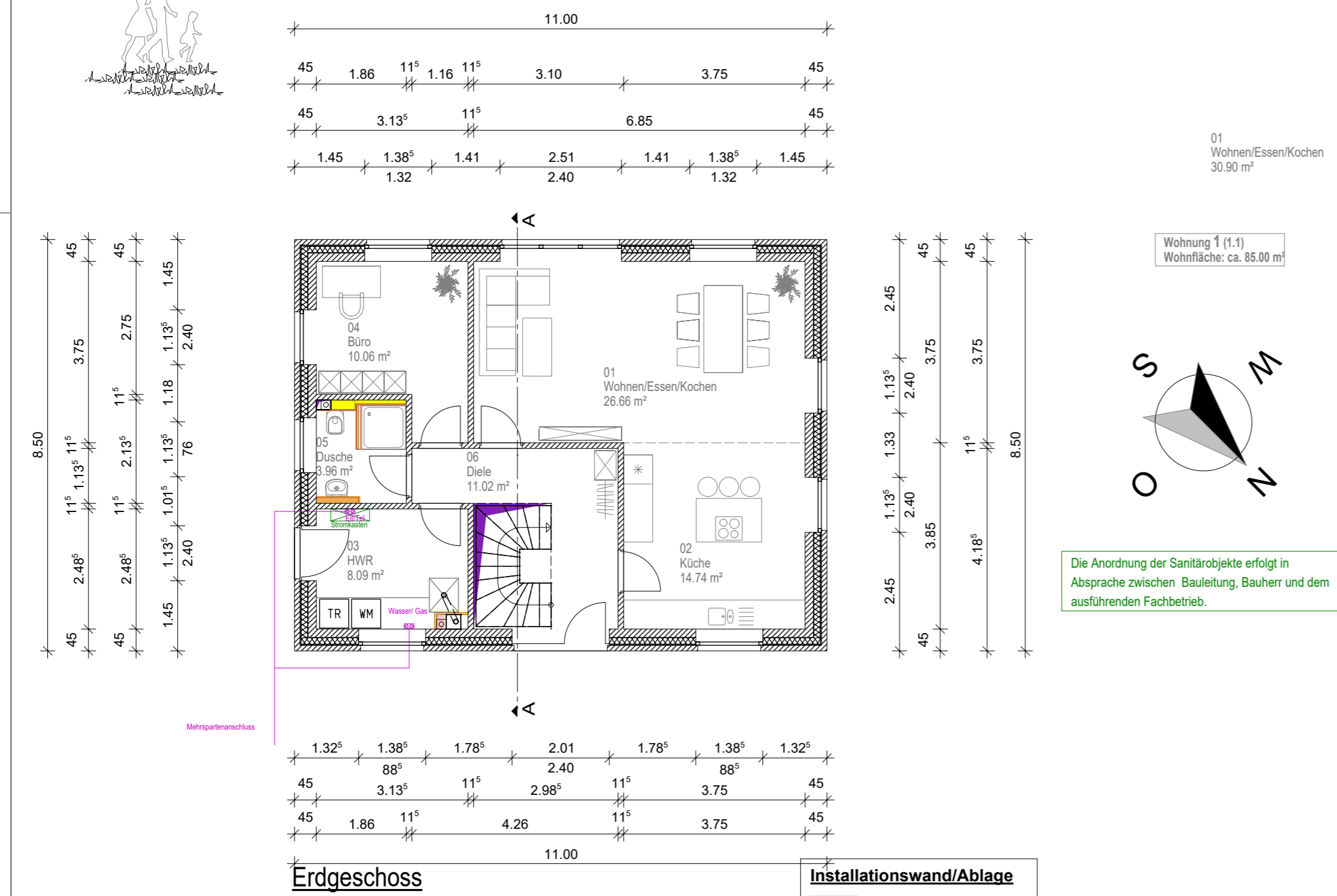
Ansicht von Südosten



Ansicht von Nordosten

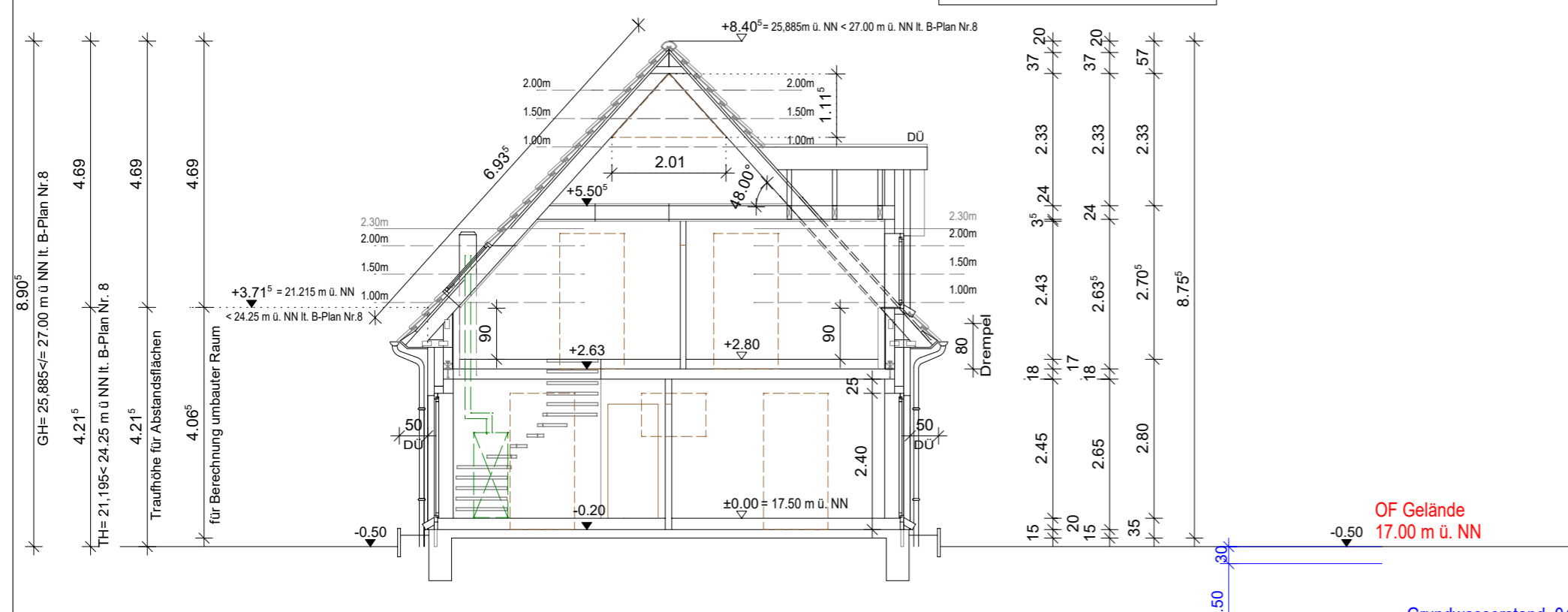


Ansicht von Nordwesten

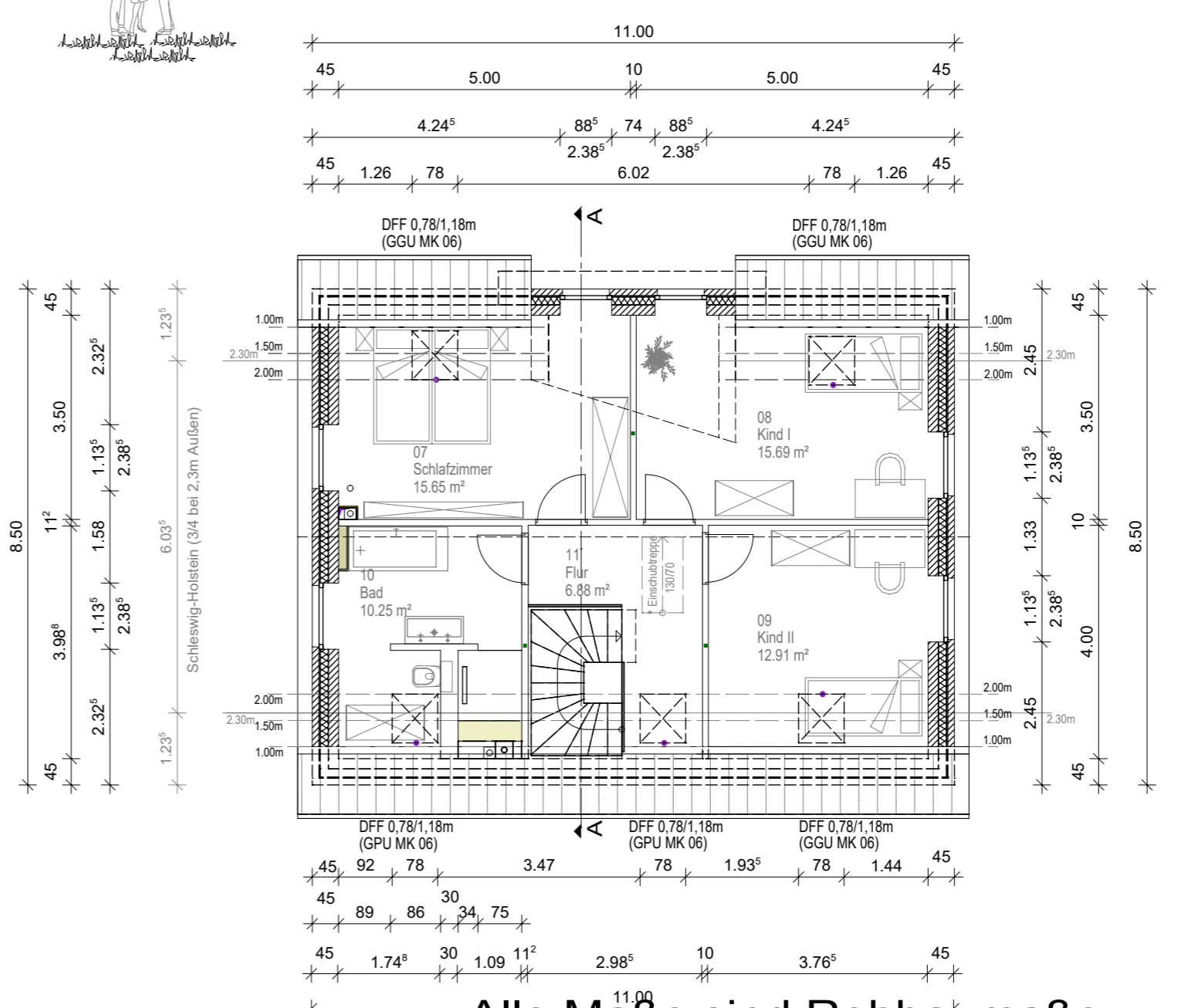


Erdgeschoss

Installationswand/Ablage	
<span style="display:inline-block; width:10px; height:10px; background-color:orange;"></span>	raumhoch
<span style="display:inline-block; width:10px; height:10px; background-color:yellow;"></span>	h = 1,20 m
<span style="display:inline-block; width:10px; height:10px; background-color:lightgreen;"></span>	h = 0,70 m



Schnitt A-A



Dachgeschoss

Alle Maße sind Rohbaumaße und am Bau zu prüfen!

ERDGESCHOSS (NGF)		(WpFV)	
01 WOHNEN/ESSEN	26,66 m²	26,66 m²	
02 KÜCHE	14,74 m²	14,74 m²	
03 HWIR	7,79 m²	8,09 m²	
04 BÜRO	9,78 m²	10,06 m²	
05 DUSCHE	4,02 m²	3,96 m²	
06 DIELE	12,57 m²	11,02 m²	
<b>GESAMT</b>	<b>74,27 m²</b>	<b>74,53 m²</b>	

DACHGESCHOSS (NGF)		(WpFV)	
07 SCHRÄFZIMMER	17,06 m²	15,65 m²	
08 KIND I	17,12 m²	15,69 m²	
09 KIND II	15,06 m²	12,91 m²	
10 BAD	11,45 m²	10,25 m²	
11 FLUR	7,62 m²	6,88 m²	
<b>GESAMT</b>	<b>68,31 m²</b>	<b>61,38 m²</b>	

Index	Datum	Änderung	Bearbeitet
-	16.09.2019	Bauantragszeichnung	mh
a	13.11.2019	Ausführung, Statik eingearbeitet, (Bäder und Küche noch nicht final)	pr
b	22.11.2019	Dachflächenfenster, Binder geprüft; DD um 15 cm vergrößern	pr
c	06.02.2020	Tür WC/ Du gespiegelt	pr
d	20.03.2020	Entwässerung angepasst (Rigolenversickerung)	mh
e	08.05.2020	Entwässerung angepasst (Muldenversickerung)	mh



Tuckerredder 12, 24850 Schuby  
Tel.: 04621 - 3041-0  
Fax: 04621 - 3041-10  
www.stoll-bau.de

Bauherr: Sechste Projektgesellschaft mbH  
Herr Ingo Stoll  
Tuckerredder 12  
24850 Schuby  
08.05.2020  
Dipl.-Ing. Architektin  
Petra Riedel

Projekt: Neubau eines Wohnhauses mit 1 WE  
Achtern Bek 1,  
in 24647 Wasbek  
Gemarkung: , Flur:  
Flurstück:  
08.05.2020

Bezeichnung: Grundrisse, Ansichten, Schnitt  
Maßstab: 1:100  
Datum: 08.05.2020  
Gez.: MH