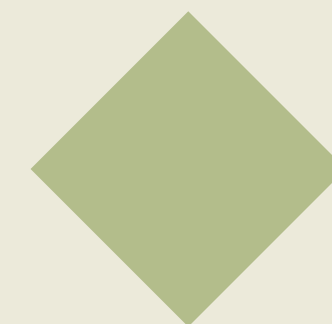




EXPOSÉ

REIHENHAUS



WILLKOMMEN ZUHAUSE

EG: Windfang, Küche, Wohn-Essbereich, Gäste WC, Flur
ca. 42m²

OG: 3- Zimmer, Bad, Balkon zum Garten
ca. 42 m²

DG: 2-Zimmer
ca. 36m²

Keller: 3-Räume
ca. 56 m²

Garage: 1 Stellplatz
ca. 15 m²



AUF EINEN BLICK

Objektart: Reihenhaus (mittleres)

Kaufpreis: 175.000,- €

Wohnfläche: ca. 120 m²

Grundstück: ca. 234 m²

Keller: Ja, ca. 56 m²

Garage/Stellplatz: Ja, ca. 15 m²

Baujahr: 1967

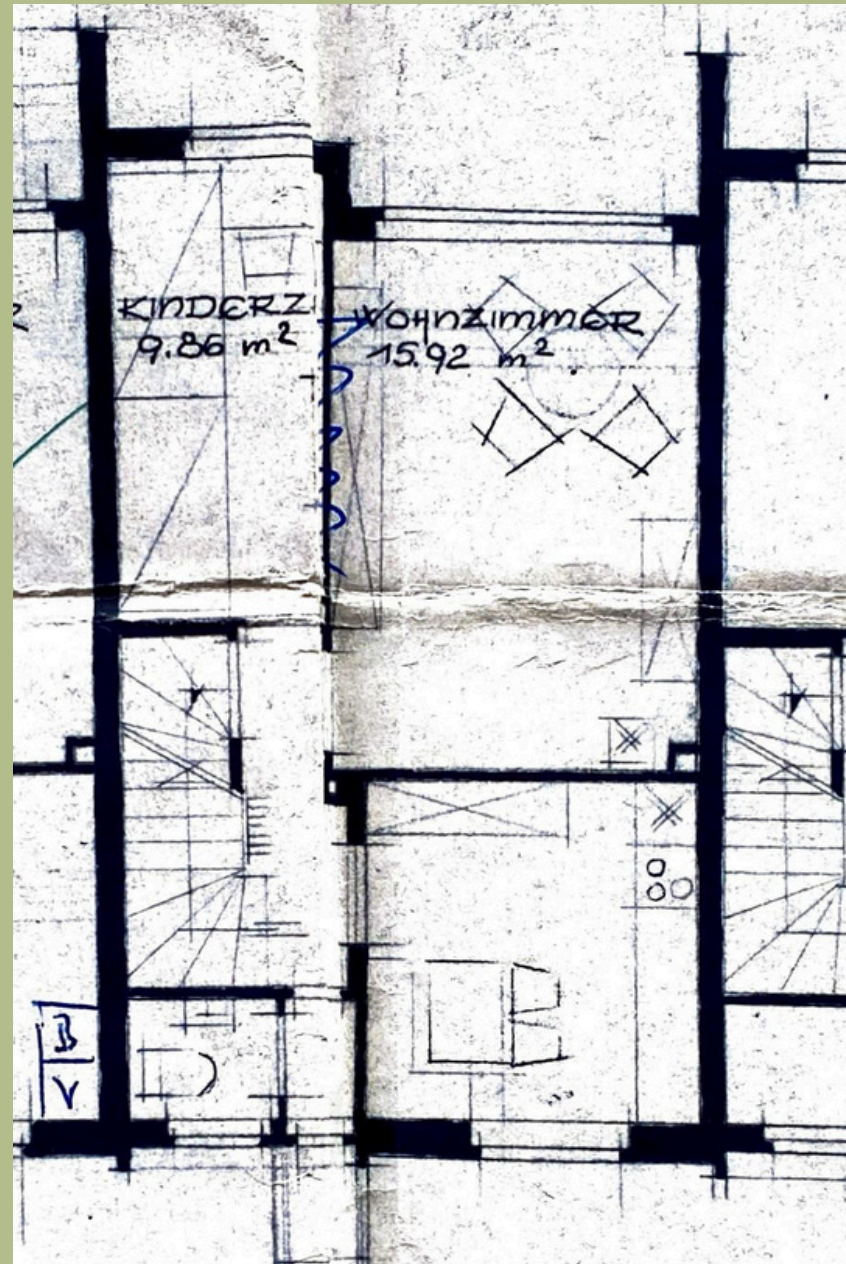
Verfügbar: ab sofort

Zustand: Renovierungsbedürftig

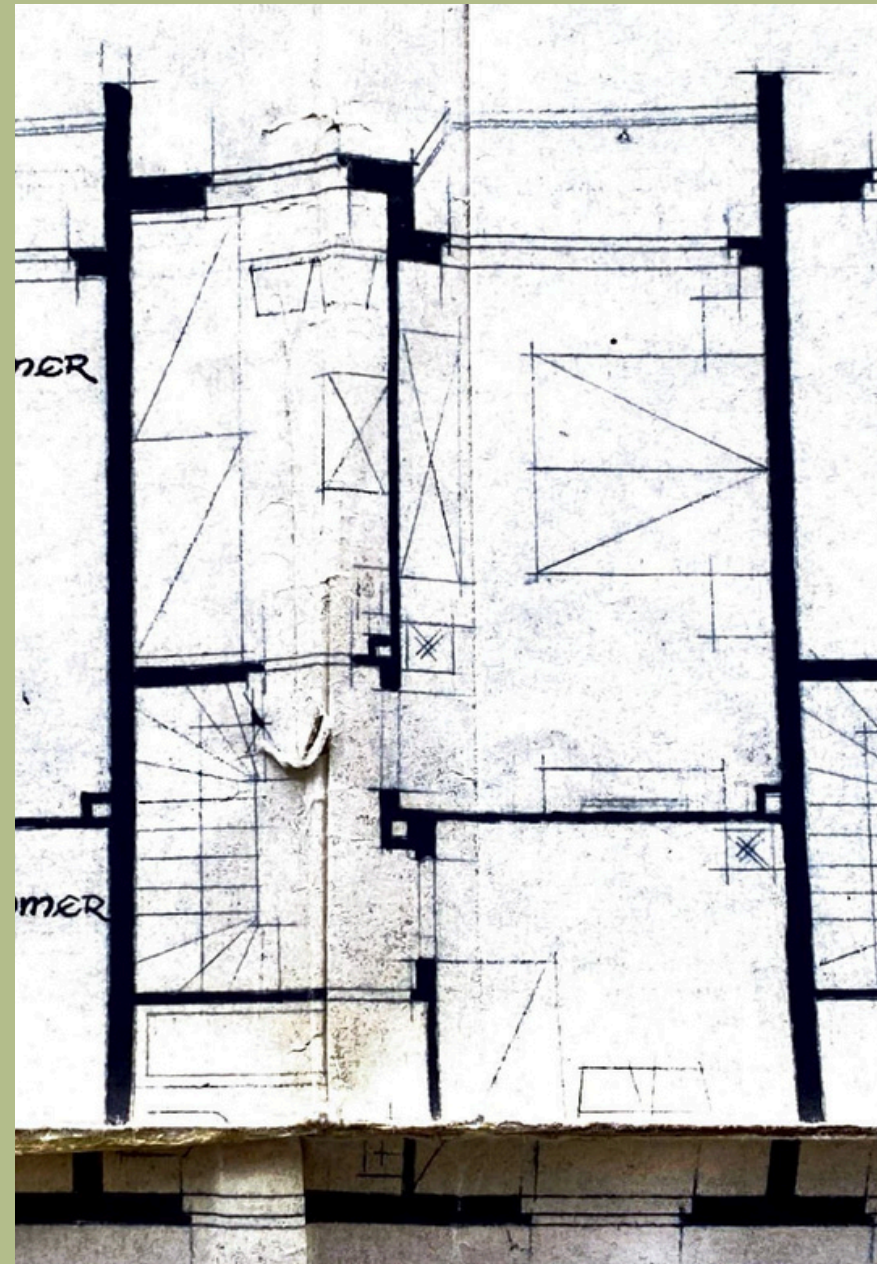
DER GARTEN



DER GRUNDRISS



Erdgeschoss



Obergeschoss



Keller

IM ERDGESCHOSS:

DER WOHN-/ESSBEREICH, DIE KÜCHE UND DER GARTEN

Infos:

- Gasheizung
- 2 neue Dachfenster 09.2024
- neues Garagerntor 04.2017
- 2 neue Fenster + Balkontür 06.2016





IM OBERGESCHOSS

DIE SCHLAFZIMMER (3) UND BADEZIMMER (1)



IM DACHGESCHOSS

ZIMMER (2)



IM KELLER:

HAUSWIRTSCHAFTSRAUM, HEIZUNGSRAUM UND
ABSTELLKAMMER





ENTDECKEN SIE DIE NACHBARSCHAFT

Das Haus befindet sich in einer ruhigen und dennoch gut angebundenen Lage direkt in Bad Münder am Deister. Alle wichtigen Einrichtungen des täglichen Bedarfs befinden sich in unmittelbarer Nähe:

- Mehrere Supermärkte und Bäcker sind schnell erreichbar
- Für Familien mit Kindern ist fußläufig ein Kindergarten zu erreichen, eine Grundschule, sowie die weiterführende Schule befindet sich in unmittelbarer Nähe
- Auch Ärzte (Fachrichtung aller Art) und Bankfilialen sind im Ort vorhanden
- An heißen Sommertagen sorgt das nahegelegene Freibad für Abkühlung und Badespaß

Der einzigartige Naturpark Weserbergland besitzt einen hohen Erholungs- und Freizeitwert zwischen den bewaldeten Höhenrücken Deister und Süntel. Wandern, Reiten und Radwandern sind sehr beliebt. Die Gute Erreichbarkeit der großen Zentren Hameln und Hannover, aber auch des Steinhuder Meers sind vom Großen Vorteil.