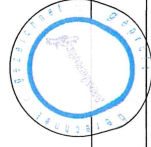
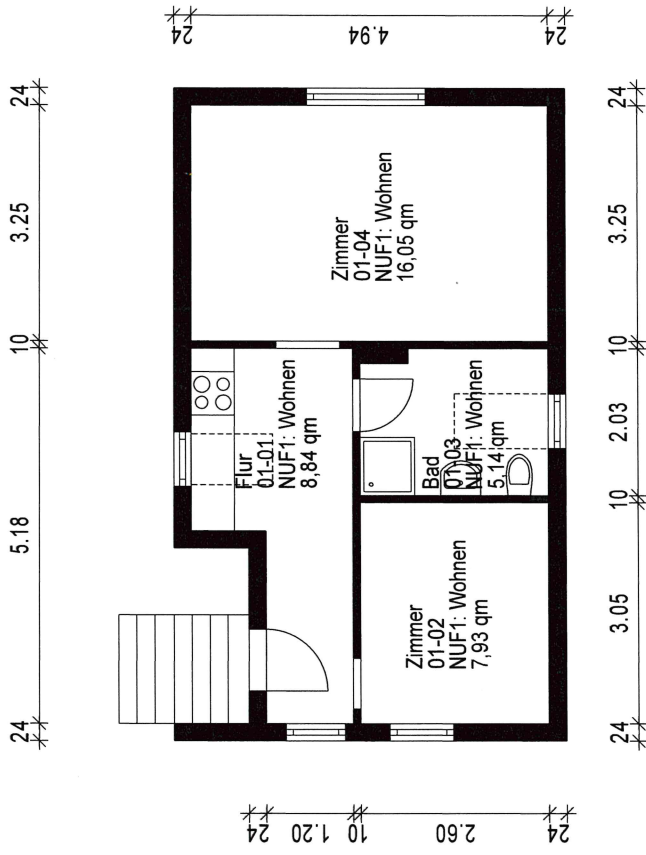


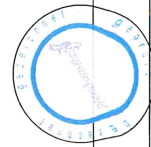
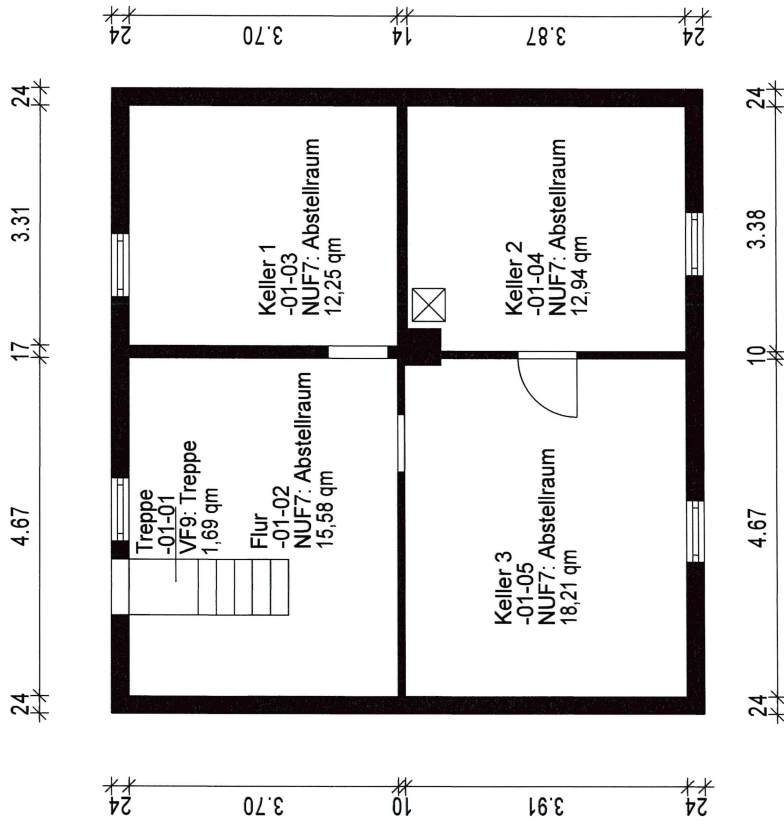
Gebäude	EFH
Ort/Strasse	14542 Werder/OT Plätzin, Gindower Weg 6
Planinhalt	Erdgeschoss
Maßstab	1:100
Datum	02.04.2024
Objekt-Nr.	-
Plan-Nr.	2





Gebäude	EFH		
Ort/Strasse	14542 Werder/OT Plötzin, Glindower Weg 6		
Planinhalt	Obergeschoss		
Maßstab	1:100	Datum	02.04.2024
Objekt-Nr.	-	Plan-Nr.	3





Gebäude EFH	
Ort/Strabe 14542 Werder/OT Plötzin, Glindower Weg 6	
Plannhalt Kellergeschoss	
Maßstab 1:100	Datum 02.04.2024
Objekt-Nr. -	Plan-Nr. 1



Aumaß - CAD-Service - Flächen

BERECHNUNG DER FLÄCHEN NACH DIN277 (2016)

Objekt: EFH, Glindower Weg 6, 14542 Werder/OT Plötzin



Datum: 12.04.2024
Ersteller: 1000hands AG

GESCHOSS	GESAMTFLÄCHE NRF	Fläche nach DIN277 in qm									KGF	BGF
		NUF1	NUF2	NUF3	NUF4	NUF5	NUF6	NUF7	TF8	VF9		
KG	60,67	--	--	--	--	--	--	58,98	--	1,69	10,01	70,68
EG	113,41	105,57	--	--	--	--	--	--	--	7,84	22,65	136,06
OG	37,96	37,96	--	--	--	--	--	--	--	--	8,11	46,07
SUMME	212,04	143,53	--	--	--	--	--	58,98	--	9,53	40,77	252,81
	KGF											
	BGF											

1000hands AG
Joachimstaler Str. 12, 10719 Berlin

Legende: NUF = Nutzungsfläche; TF = Technikfläche; VF = Verkehrsfläche
NRF = Nettraumfläche; KGF = Konstruktions-Grundfläche; BGF = Brutto-Grundfläche
NUF 1 - Wohnen und Aufenthalt
NUF 2 - Büroarbeit
NUF 3 - Produktion, Hand- und Maschinenarbeit, Experimente
NUF 4 - Lagern, Verteilen, Verkaufen
NUF 5 - Bildung, Unterricht und Kultur
NUF 6 - Heilen und Pflegen
NUF 7 - Sonstige Nutzflächen
TF8 - Technikfläche
VF9 - Verkehrsfläche

BERECHNUNG DER FLÄCHEN NACH DIN277 (2016)



Objekt: EFH, Glindower Weg 6, 14542 Werder/OT Plötzin
 KG
 Ursprungsdatei: 11593161107-1.dwg

Datum: 12.04.2024
 Ersteller: 1000hands AG

RAUM- NUMMER	NUTZUNG	MIETER	GESAMTFLÄCHE NRF	Fläche nach DIN277 in qm													
				NUF1	NUF2	NUF3	NUF4	NUF5	NUF6	NUF7	TF8	VF9					
-01-01	Treppe (Treppe)		1,69														1,69
-01-02	Abstellraum (Flur)		15,58													15,58	
-01-03	Abstellraum (Keller 1)		12,25													12,25	
-01-04	Abstellraum (Keller 2)		12,94													12,94	
-01-05	Abstellraum (Keller 3)		18,21													18,21	
	SUMME		60,67													58,98	1,69
	KGf		10,01														
	BGF		70,68														

1000hands AG
 Joachimstaler Str. 12, 10719 Berlin

Legende: NUF = Nutzungsfläche, TF = Technikfläche, VF = Verkehrsfläche
 NRF = Nettonutzfläche; KGF = Konstruktions-Grundfläche; BGF = Brutto-Grundfläche
 NUF 1 - Wohnen und Aufenthalt
 NUF 2 - Büroarbeit
 NUF 3 - Produktion, Hand- und Maschinenarbeit, Experimente
 NUF 4 - Lagern, Verteilen, Verkaufen
 NUF 5 - Bildung, Unterricht und Kultur
 NUF 6 - Heilen und Pflegen
 NUF 7 - Sonstige Nutzflächen
 TF8 - Technikfläche
 VF9 - Verkehrsfläche

BERECHNUNG DER FLÄCHEN NACH DIN277 (2016)



Objekt: EFH, Glindower Weg 6, 14542 Werder/OT Plötzin
EG
Ursprungsdatei: 11593161107-2.dwg

Datum: 12.04.2024
Ersteller: 1000hands AG

RAUM- NUMMER	NUTZUNG	MIETER	GESAMTFLÄCHE NRF	Fläche nach DIN277 in qm														
				NUF1	NUF2	NUF3	NUF4	NUF5	NUF6	NUF7	TF8	VF9						
00-01	Wohnen (Anbau)		5,40	5,40														
00-02	Wohnen (Windfang)		15,13	15,13														
00-03	Treppe		7,84															7,84
00-04	Wohnen (Bad)		4,99	4,99														
00-05	Wohnen (Flur)		7,52	7,52														
00-06	Wohnen (Zimmer)		17,05	17,05														
00-07	Wohnen (Zimmer)		7,44	7,44														
00-08	Wohnen (Zimmer)		13,02	13,02														
00-09	Wohnen (Zimmer)		15,61	15,61														
00-10	Wohnen (Zimmer)		19,41	19,41														
		SUMME	113,41	105,57														7,84
		KGf	22,65															
		BGF	136,06															

1000hands AG
Joachimstaler Str. 12, 10719 Berlin

Legende: NUF = Nutzungsfläche; TF = Technikfläche; VF = Verkehrsfläche
NRF = Nettraumfläche; KGf = Konstruktions-Grundfläche; BGF = Brutto-Grundfläche
NUF 1 - Wohnen und Aufenthalt
NUF 2 - Büroarbeit
NUF 3 - Produktion, Hand- und Maschinenarbeit, Experimente
NUF 4 - Lagern, Verteilen, Verkaufen
NUF 5 - Bildung, Unterricht und Kultur
NUF 6 - Heilen und Pflegen
NUF 7 - Sonstige Nutzflächen
TF8 - Technikfläche
VF9 - Verkehrsfläche

BERECHNUNG DER FLÄCHEN NACH DIN277 (2016)



Objekt: EFH, Glindower Weg 6, 14542 Werder/OT Plötzin
OG
Ursprungsdatei: 11593161107-3.dwg

Datum: 12.04.2024
Ersteller: 1000hands AG

RAUM- NUMMER	NUTZUNG	MIETER	GESAMTFLÄCHE NRF	Fläche nach DIN277 in qm														
				NUF1	NUF2	NUF3	NUF4	NUF5	NUF6	NUF7	TF8	VF9						
01-01	Wohnen (Flur)		8,84															
01-02	Wohnen (Zimmer)		7,93															
01-03	Wohnen (Bad)		5,14															
01-04	Wohnen (Zimmer)		16,05															
	SUMME		37,96															
	KGF		8,11															
	BGF		46,07															

1000hands AG
Joachimstaler Str. 12, 10719 Berlin

Legende: NUF = Nutzungsfläche; TF = Technikfläche; VF = Verkehrsfläche
NRF = Netto-Raumfläche; KGF = Konstruktions-Grundfläche; BGF = Brutto-Grundfläche

NUF 1 - Wohnen und Aufenthalt
NUF 2 - Büroarbeit
NUF 3 - Produktion, Hand- und Maschinenarbeit, Experimente
NUF 4 - Lagern, Verteilen, Verkaufen
NUF 5 - Bildung, Unterricht und Kultur
NUF 6 - Heilen und Pflegen
NUF 7 - Sonstige Nutzflächen
TF8 - Technikfläche
VF9 - Verkehrsfläche

Zertifikat

Die 1000hands AG, Fachbetrieb für Vermessung, CAD und Flächenberechnung, bestätigt:

Für das Objekt

**Einfamilienhaus
Glindower Weg 6
14542 Werder/ OT Plötzin**

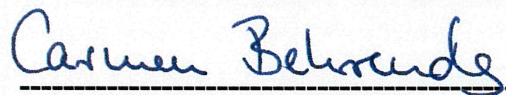
wurde am **02.04.2024** eine Flächenberechnung **auf der Basis von Bauplänen des Auftraggebers** durchgeführt.

Die ermittelte Gesamtfläche NGF nach der aktuellen DIN 277 beträgt:

212,04m² Gesamtfläche NGF nach DIN 277

Die Berechnung wurde von staatlich geprüften Vermessungsingenieuren und -technikern durchgeführt.

Die Richtigkeit der Flächenberechnung bestätigen:



Dipl.-Ing. Arch.(TU) Carmen Behrends
Projektleiterin



Dipl.-Vermessungsingenieur Daniel Jenisch
Leitung Vermessung



Dipl. Bau-Ing. Raik Lehnhardt
Leitung Flächenberechnungen



1000hands AG
Joachimsthaler Str. 12
10719 Berlin
030 609 8445 23
www.1000hands.de

Zertifikat

Zertifikat

Die 1000hands AG, Fachbetrieb für Vermessung, CAD und Flächenberechnung, bestätigt:

Für das Objekt

**Einfamilienhaus
Glindower Weg 6
14542 Werder/ OT Plötzin**

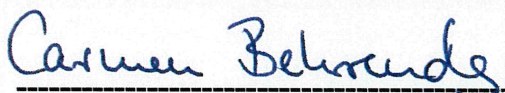
wurde am **02.04.2024** eine Flächenberechnung auf der Basis von **Bauplänen des Auftraggebers** durchgeführt.

Die ermittelte Gesamtfläche NGF nach der aktuellen DIN 277 beträgt:

212,04m² Gesamtfläche NGF nach DIN 277

Die Berechnung wurde von staatlich geprüften Vermessungsingenieuren und -technikern durchgeführt.

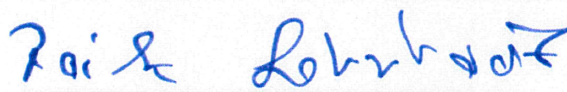
Die Richtigkeit der Flächenberechnung bestätigen:



Dipl.-Ing. Arch.(TU) Carmen Behrends
Projektleiterin



Dipl.-Vermessungsingenieur Daniel Jenisch
Leitung Vermessung



Dipl. Bau-Ing. Raik Lehnhardt
Leitung Flächenberechnungen



1000hands AG
Joachimsthaler Str. 12
10719 Berlin
030 609 8445 23
www.1000hands.de

Zertifikat