



WOHNQUARTIER
GRÜNE MITTE
BRÜHL

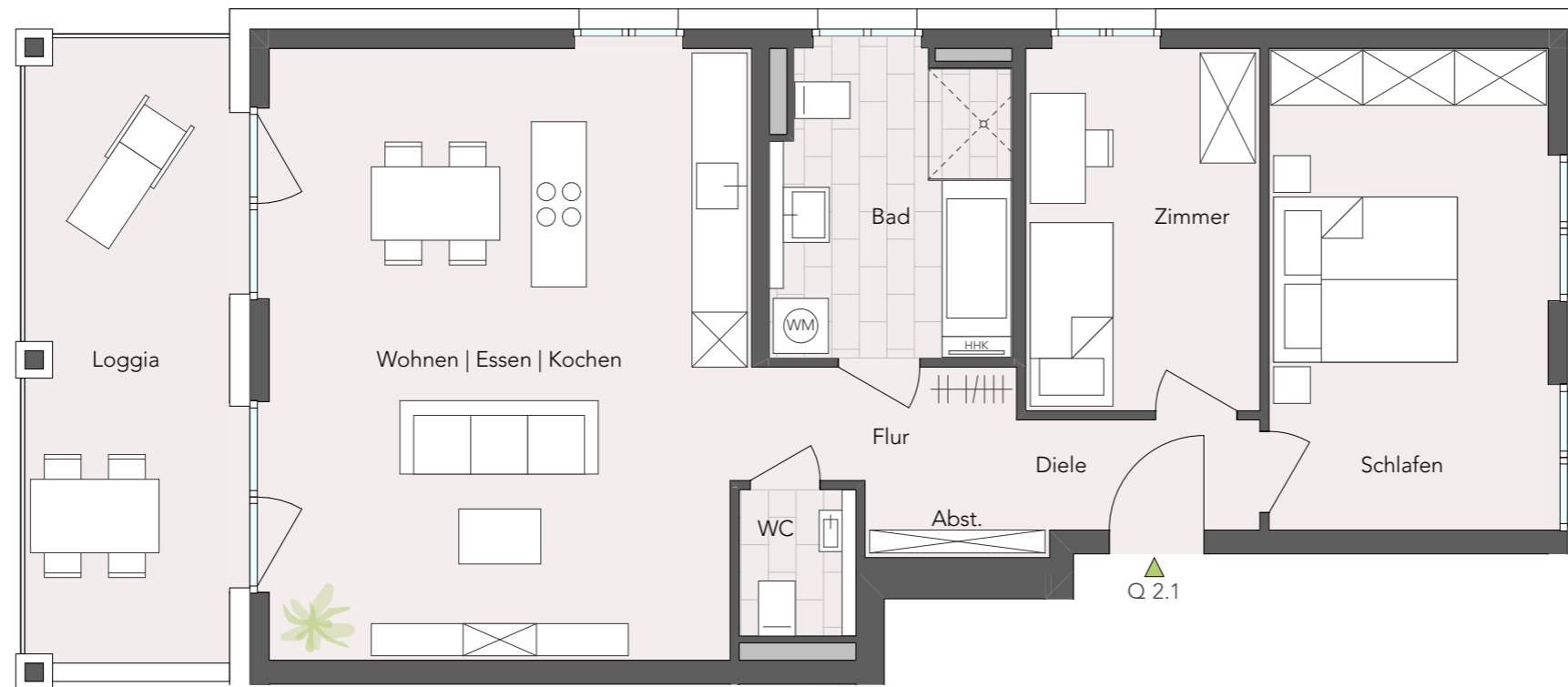
HAUS Q

2. OBERGESCHOSS

3-Zi.-Whg. Q 2.1 *

Wohnen Essen Kochen	34,6 m ²
Schlafen	16,0 m ²
Zimmer	10,1 m ²
Bad	8,4 m ²
WC	2,0 m ²
Diele	2,7 m ²
Flur	4,9 m ²
Abstellfläche	0,6 m ²
Loggia (15,0 x 0,5)	7,5 m ²

Gesamtwohnfläche 86,8 m²
* barrierefrei

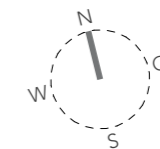


KONTAKT

06221 / 65 00 80

INFO@KALKMANN-WOHNWERTE.DE

K KALKMANN
WOHNWERTE



MASSE SIND UNVERBINDLICH UND
KÖNNEN VON DEN TATSÄCHLICH
GEBAUTEN MASSEN ABWEICHEN!

