









Der Haupteingang des Gebäudes, sowie die Wohnungseingangstüren werden als schwellenlose Zugänge ausgeführt.

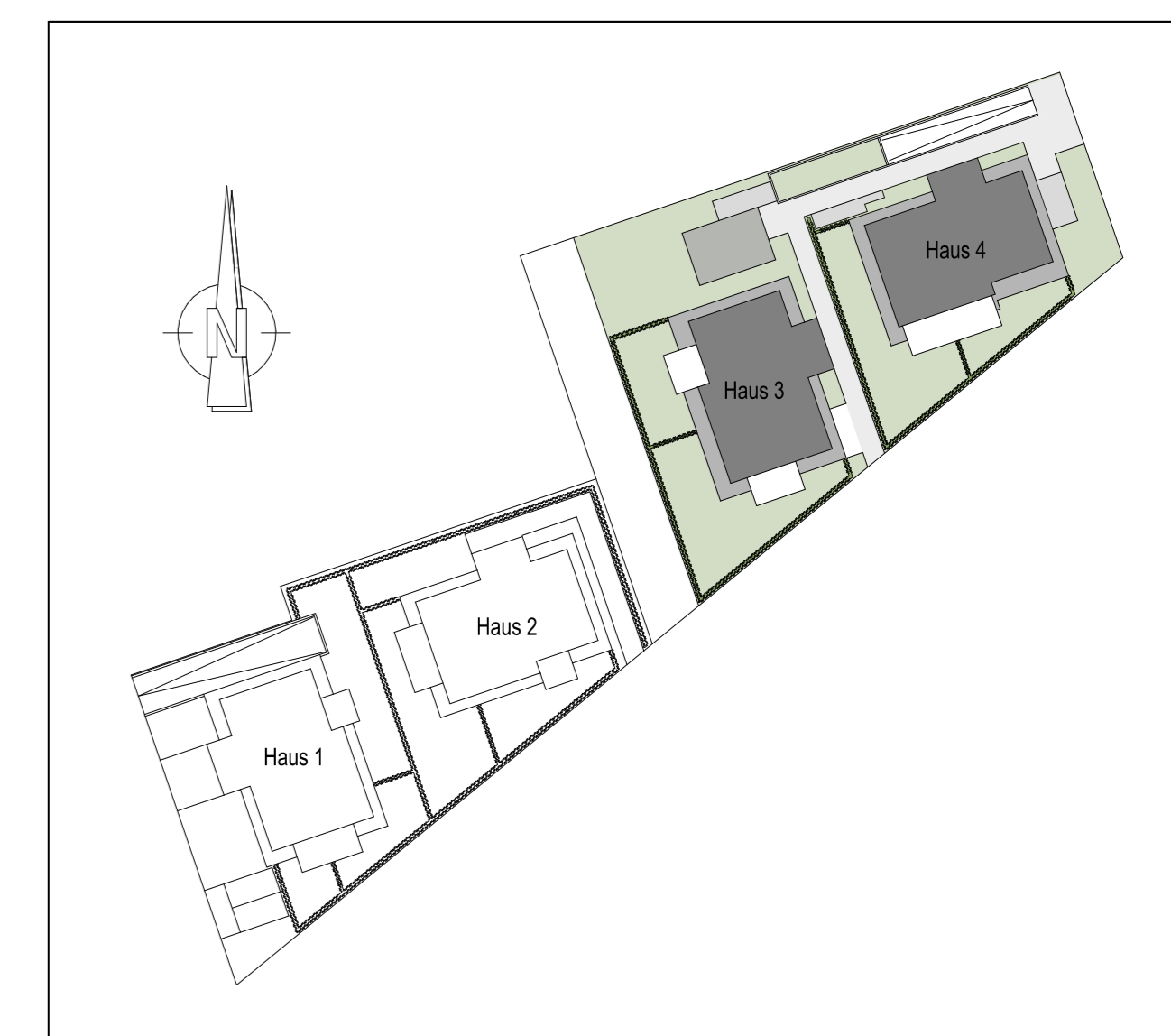
-  Notausgang (2. Rettungsweg)
-  Notausstieg (2. Rettungsweg)
-  Tür mit Brandschutzanforderungen
-  feuerbeständige Trennung (fb)
-  feuerhemmende Trennung (fh)
-  notwendige Treppe/Treppenraum

In den einzelnen Wohnungen und Büros erhalten die Schlafräume sowie Flure, über die Rettungswege von Aufenthaltsräumen führen, jeweils einen Rauchwarnmelder.


 Fläche für tragbare Leitern

Um eine tragbare Leiter mit einem Aufrichtwinkel von etwa 65° - 75° vor einem Gebäude in Stellung zu bringen, ist unterhalb der anzuleitenden Stelle eine ebene und ausreichend tragfähige Fläche von etwa 2 Meter x 2 Meter in einem Abstand von 1 Meter zur Gebäudeaußenwand bzw. zur Außenkante der anzuleitenden Stelle dauerhaft herzustellen.

 Bereich Begrünung auf der Tiefgaragendecke  
geplante Aufbauhöhe min. 60 cm



## Antrag auf Genehmigungsfreistellung nach § 63 BauO NRW - 10.04.2024

Bauvorhaben: <b>Neubau von 2 Mehrfamilienhäuser (10 WE)</b> <b>Neubau einer Tiefgarage</b> <b>Neubau einer Fahrradgarage</b> <b>Johowstraße, 45966 Gladbeck</b>		Planinhalt: <b>Haus 3 + 4</b> <b>Übersichtsplan</b>	
Bauherr: <b>Alfert &amp; Bockhold Innovativbau</b> <b>Meisterbetrieb GmbH &amp; Co. KG</b> <b>Bahnhofstr. 42</b> <b>48619 Heek</b>		Grundstück: <b>Gemarkung:</b> <b>Flur:</b> <b>Flurstück:</b>	<b>Gladbeck</b> <b>119</b> <b>524</b>
		Projekt - Nr.: <b>04-01-23</b>	Plan - Nr.: <b>B-3/4-0</b>
Blattgröße: <b>85.0 / 74.0</b>		Maßstab: <b>1 : 100</b>	
Gezeichnet: <b>RSCH</b>		Datum Erstaufstellung: <b>26.05.2023</b>	

