

KENNZEICHEN:

10.12310.16.592

# EXPÓSÉ

## WOHNUNGSVERMIETUNG



### ATTRAKTIVES LADENGESCHÄFT AM DÜSSELDORFER PLATZ

STRASSE:	Webergasse 5	WOHNFLÄCHE:	ca. 143 m <sup>2</sup>	GESAMTMIETE:	2.234,00 €
LAGE:	EG	WOHNRÄUME:	3	NETTOKALTMIETE:	1.718,00 €
STADTTEIL:	Innenstadt	VERFÜGBARKEIT:	sofort	NEBENKOSTEN:	516,00 €

#### AUSSTATTUNG

- Aufzug
- Fliesen, PVC
- Herdanschluss: Elektro
- Warmwasseraufbereitung: Heizungsanlage
- Neubau

#### WOHNLAGE

Shopping pur auf der Webergasse mitten in der Chemnitzer City. Der verkehrsberuhigte Fußgängerboulevard Webergasse befindet sich in sehr guter innerstädtischer Lage bei den Rathaus Passagen - Ihr Outdoor- und Erlebnisstandort im Herzen von Chemnitz.

Aktuell laden circa 50 Einzelhandels- und Gastronomiebetriebe mit einem attraktiven Branchenmix sowie erstklassigen Events am Standort die Besucher zum Bummeln und Verweilen ein. Ergänzt wird der Branchenmix mit insgesamt ca. 13.000 m<sup>2</sup> Büroflächen sowie Wohnungen in den

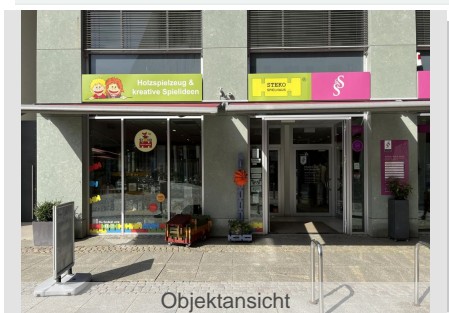
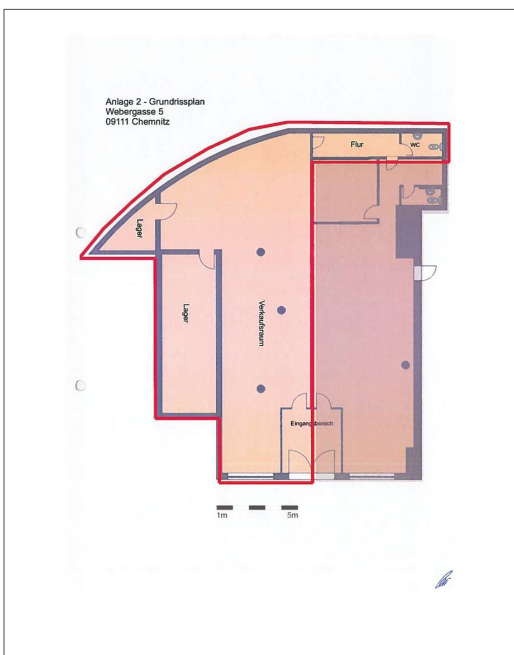
#### FLÄCHEN\*

Raum 1:	ca. 94 m <sup>2</sup>
Raum 3:	ca. 32 m <sup>2</sup>
Raum 4:	ca. 9 m <sup>2</sup>
Heizfläche:	ca. 143 m <sup>2</sup>

\* wesentliche Flächenangaben

#### ANGABEN ZUM ENERGIEAUSWEIS

Art des Ausweises:	Bedarfsausweis
Kennwert:	61,00 kWh/(m <sup>2</sup> *a)
Energieträger:	Fernwärme
Baujahr lt. EnA:	2003
Effizienzklasse:	B



#### IHR ANSPRECHPARTNER

wohnen in chemnitz gmbh

#### WOHNCENTER STEINHAUS

Clausstr. 10/12 | 09126 Chemnitz  
Mo – Fr: 10 – 18 Uhr

#### WOHNSHOP INNENSTADT

Jakobikirchplatz 2 | 09111 Chemnitz  
Di & Do: 10 – 12 Uhr & 14 – 18 Uhr

**WWW.GGG.DE**  
**wohnung@ggg.de**  
**0371 533-1111**