

BEI DEN BUCHEN



Wohnen am Wasserturm





Es ist die Magie
eines Ortes, die uns
verzaubert.

Bei den Buchen

Wohnen am Wasserturm



Philosophie



8 –
13

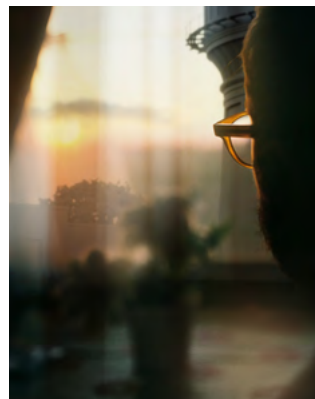
Der Ort



14 –
15

Das Grundstück

Lage



16 –
21

Natur und Urbanität



22 –
24

Wo ist was

Objekt



25 –
47

Wohnungstypen

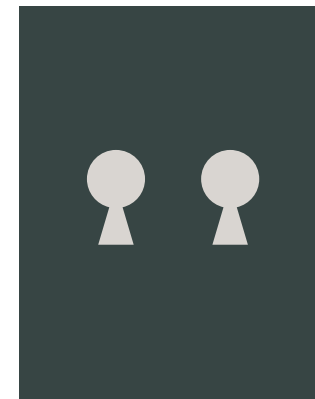


48 –
49

Ausstattung

8-15	Philosophie
16-24	Lage
25-49	Objekt
56-59	Kontakt
48-55	Über die Buche

Kontakt



56 –
59

Bauherr und Vertrieb

Über die Buche



48 –
55

Spannendes und Wissenswertes



Philosophie



Im Verborgenen
das Besondere finden

Leben in
grüner Idylle



— Eine Allee herrschaftlicher Buchen, ein alter Wasserturm, Gärten mit knorrigen Obstbäumen und viel sattes, dunkles Grün: In der Buchenallee in Hamburg Lokstedt können wir uns vom Charme der Natur und ihrer Ursprünglichkeit verzaubern lassen. Das Projekt „Bei den Buchen“ vereint die Vorzüge des Lebens im Grünen mit einem urbanen Lebensgefühl. In einer Ruhe, die das Singen der Vögel und das Rau-schen des Windes offenbart, liegen die beliebtesten Orte

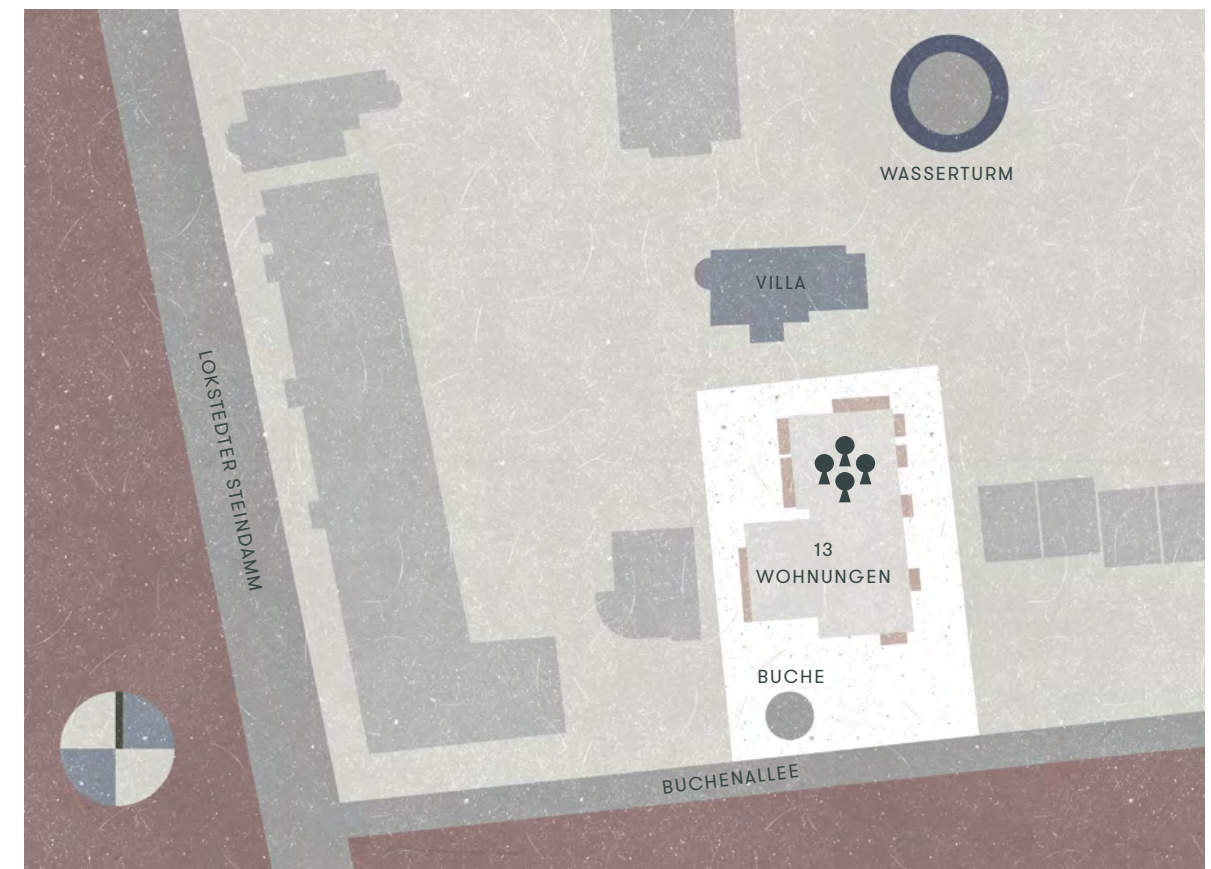
Villa

Wasserturm



Eppendorfs dennoch ganz in der Nähe. Direkt neben einer verträumten Villa aus den 1920er Jahren und einer über 120 Jahre alten Blutbuche entsteht ein Gebäude mit dreizehn außergewöhnlichen Wohneinheiten in einem großzügigen Ensemble. Mit neun unterschiedlichen Wohnungstypen stellt jede Einheit für sich einen einzigartigen Lebensraum dar: Sie warten darauf, entdeckt zu werden. Menschen, die das Besondere suchen, finden es hier — und möchten nie wieder fort.

Lageplan



Buchenallee 5 und 5a



Ein Ort mit Geschichte

Das Grundstück in der Buchenallee 5 und 5a

— Die Geschichte des Grund und Bodens, auf dem die Wohneinheiten „Bei den Buchen“ errichtet werden, geht zurück auf das vergangene Jahrhundert. Damals war dieser Platz ein parkartiger Garten, zugehörig zu der noch heute im hinteren Teil des Grundstücks stehenden historischen Villa. Gemeinsam mit dem benachbarten Wasserturm, der 1911 errichtet wurde, war sie seither Teil einer malerischen Idylle. Der ursprüngliche Grundriss der Villa zeigt auch Pferde- und Schweineställe — ein Zeugnis der damals noch ländlich gepräg-

ten Nachbarschaft. Mit einem Umbau im Jahr 1935 erhielt die Villa eine Architektur, die auch für andere Häuser in der Umgebung typisch war und die sich bis heute durch das Viertel zieht. In dieser Form und umgeben von dem noch immer ursprünglichen Grundstück wurde sie lange weiter bewohnt — mit dem Projekt „Bei den Buchen“ beginnt nun ein neues Kapitel gemeinschaftlichen Lebens. Zeugin dieser besonderen Geschichte ist eine 120 Jahre alte Blutbuche, die noch heute auf dem Grundstück steht.



Lage



Ganz weit weg
und ganz nah dran

Das Quartier
um die Buchenallee

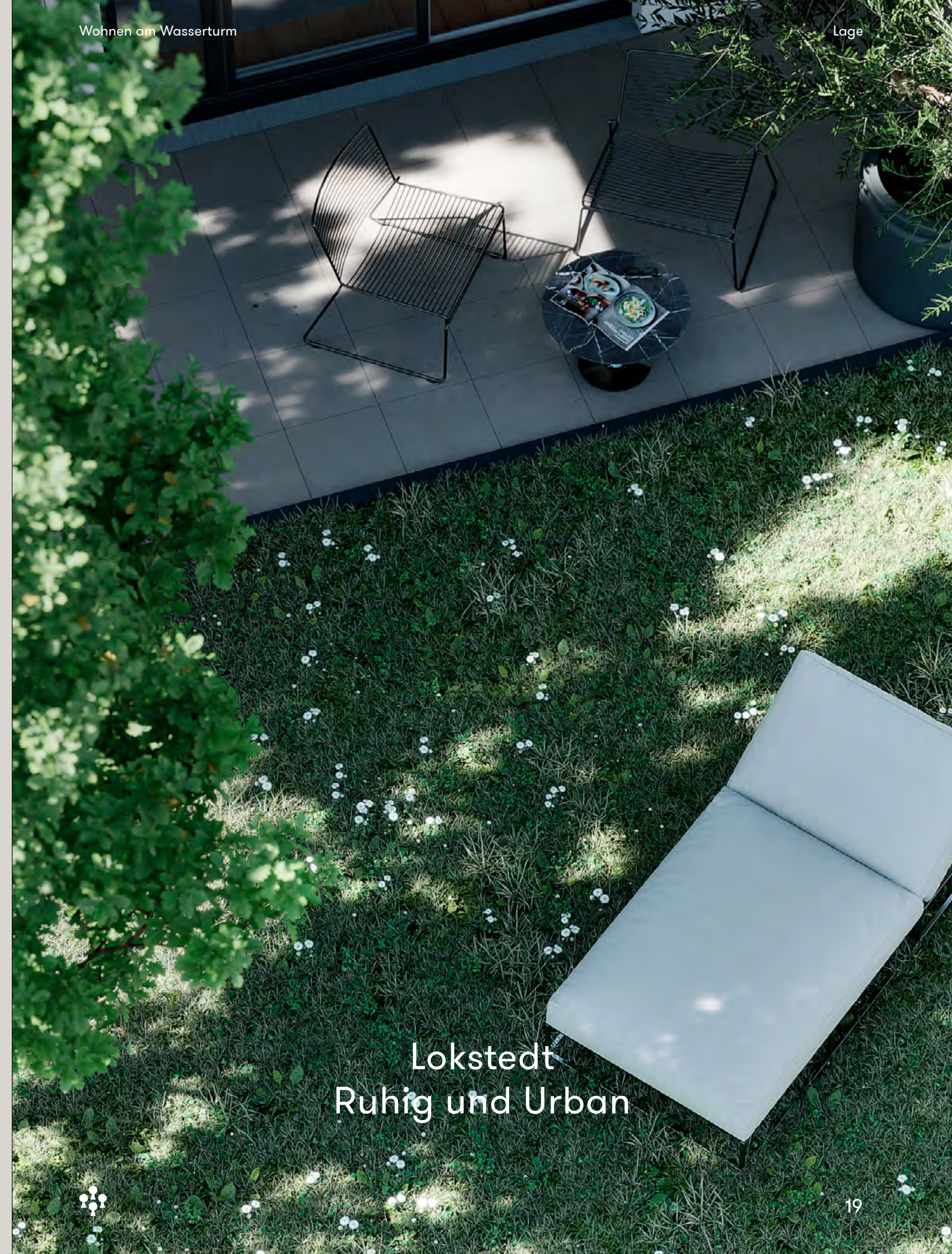
— Die Buchenallee liegt in Lokstedt, an der Grenze zu Eppendorf. Elegante Villen mit üppigen Gärten und kleine Mehrfamilienhäuser bestimmen das Bild: Der Stadtteil ist ein beliebter Lebensort für Familien mit Kindern und alle, die einen ruhigen, aber dennoch urbanen Lifestyle schätzen. In der Idylle des Viertels lässt sich der Trubel der Metropole völlig vergessen — beschaulicher lässt es sich stadtnah kaum leben. Zahlreiche schöne Parks wie der am Alsterlauf liegende Hayns Park sind gut zu Fuß oder mit dem Fahrrad zu erreichen und ermöglichen erholsame Freizeitaktivitäten im Grünen. Der Alsterwanderweg und die Alsterläufe laden zum Joggen, Spaziergehen und Paddeln ein — Wellness und Schwimmen sind im nahegelegenen Holthusenbad möglich. Unzählige Sportangebote wie Fitnesskurse, Fußball-, Hockey- und Tennisplätze stehen beim ETV oder dem SC Victoria zur Verfügung: Beide sind nur etwa 300 Meter entfernt.

Doch auch das Großstadtleben ist nicht weit! Wer Kultur genießen und keinen weiten Weg zurücklegen möchte, erreicht das Holi-Kino, die Kammerspiele oder die Konzert-Arenen im Stadtpark und in der Sporthalle Hamburg mit dem Rad in 5 bis 15 Minuten. In unmittelbarer Nähe liegt zudem das Herz von Eppendorf. Straßen wie der Eppendorfer Weg, der Eppendorfer Baum oder der Lehmweg bezaubern mit noblen

Wohnhäusern im Jugendstil und unzähligen schönen Boutiquen, Feinkostläden, vielfältiger Gastronomie und Cafés. Hier trifft man sich zum Einkaufen oder Essengehen oder beobachtet bei schönem Wetter einfach das bunte Treiben. Geschäfte für die Dinge des alltäglichen Bedarfs wie Drogerien, Apotheken oder Supermärkte sind zu Fuß oder mit dem Auto in wenigen Minuten erreichbar. Baumärkte und ein großer Elektronikfachmarkt finden sich am nahegelegenen Nedderfeld.

Die medizinische Versorgung ist beispielhaft: Fachärzte aller Disziplinen stehen auf dem Gelände des Universitätsklinikums Hamburg Eppendorf (UKE) bereit. Eine Vielzahl guter Schulen und Kindergärten liegen in unmittelbarer Nähe. Wer zum Arbeiten oder Shoppen die Hamburger City besuchen will, hat es ebenfalls nicht weit: Eine gut getaktete Busverbindung wird in Zukunft noch durch eine neue U-Bahn Station auf dem UKE-Gelände in 500 m Entfernung ergänzt. Zum Fernbahnhof Dammtor (4 km) oder dem Flughafen (7 km) sind es mit dem PKW nur 10 Minuten.

Magische Natur und inspirierende Urbanität, Nostalgie und Modernität, buntes Leben und Raum für Rückzug: Die Buchenallee lässt keinen Wunsch unerfüllt! Ihr Zauber ist unverwechselbar — und lässt uns nicht wieder los.



Lokstedt
Ruhig und Urban



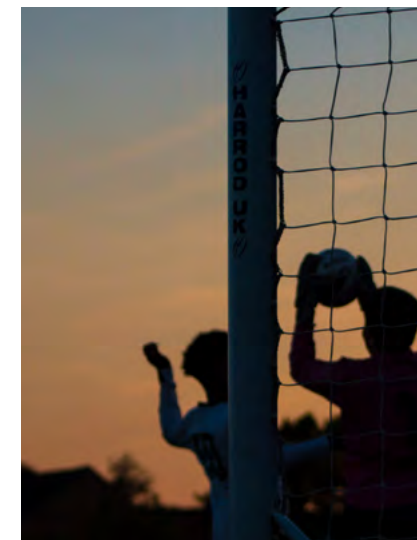
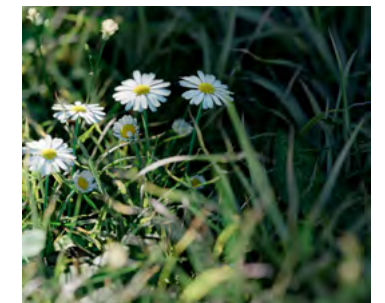
Beschauliche Urbanität — die Nachbarschaft bietet, was das Herz begehrt



Lokstedt ist Lebensqualität. Durch seine Nähe zur Innenstadt und ein großes Freizeitangebot genießen die Bewohner des Stadtteils besondere Vorzüge.



Familien, Singles, Paare — Menschen jeden Alters finden hier ein perfektes Zuhause.



Rund um die Buchenallee

Nahverkehr

- 01 Bushaltestelle Brunsberg
- 02 Bushaltestelle Veilchenweg
- 03 U-Bahn Hoheluftbrücke
- 04 U-Bahn Eppendorfer Baum
- 05 U-Bahn Kellinghusenstraße
- 06 U-Bahn Klosterstern
- 07 U-Bahn Emilienstraße
- 08 U-Bahn Osterstraße

Supermärkte

- 09 Edeka
- 10 Rewe
- 11 Aldi
- 12 Bio Company
- 13 Alnatura
- 14 dm-Drogeriemarkt
- 15 Budnikowsky
- 16 Lidl

Freizeit

- 17 ETV Sportzentrum
- 18 SC Victoria
- 19 Holthusenbad
- 20 Kaifu Bad / Kaifu Lodge
- 21 Fitness First
- 22 Elbgym
- 23 Meridian Spa
- 24 Holi Kino

Cafés & Bars

- 25 Geschwister Café
- 26 Soul Vegan Coffee Bar
- 27 La Cafeteria
- 28 Café und Bar Celona
- 29 Oehlers Eispatisserie
- 30 Elbgold Eppendorf
- 31 Mutterland
- 32 Eclair au Café

Restaurants

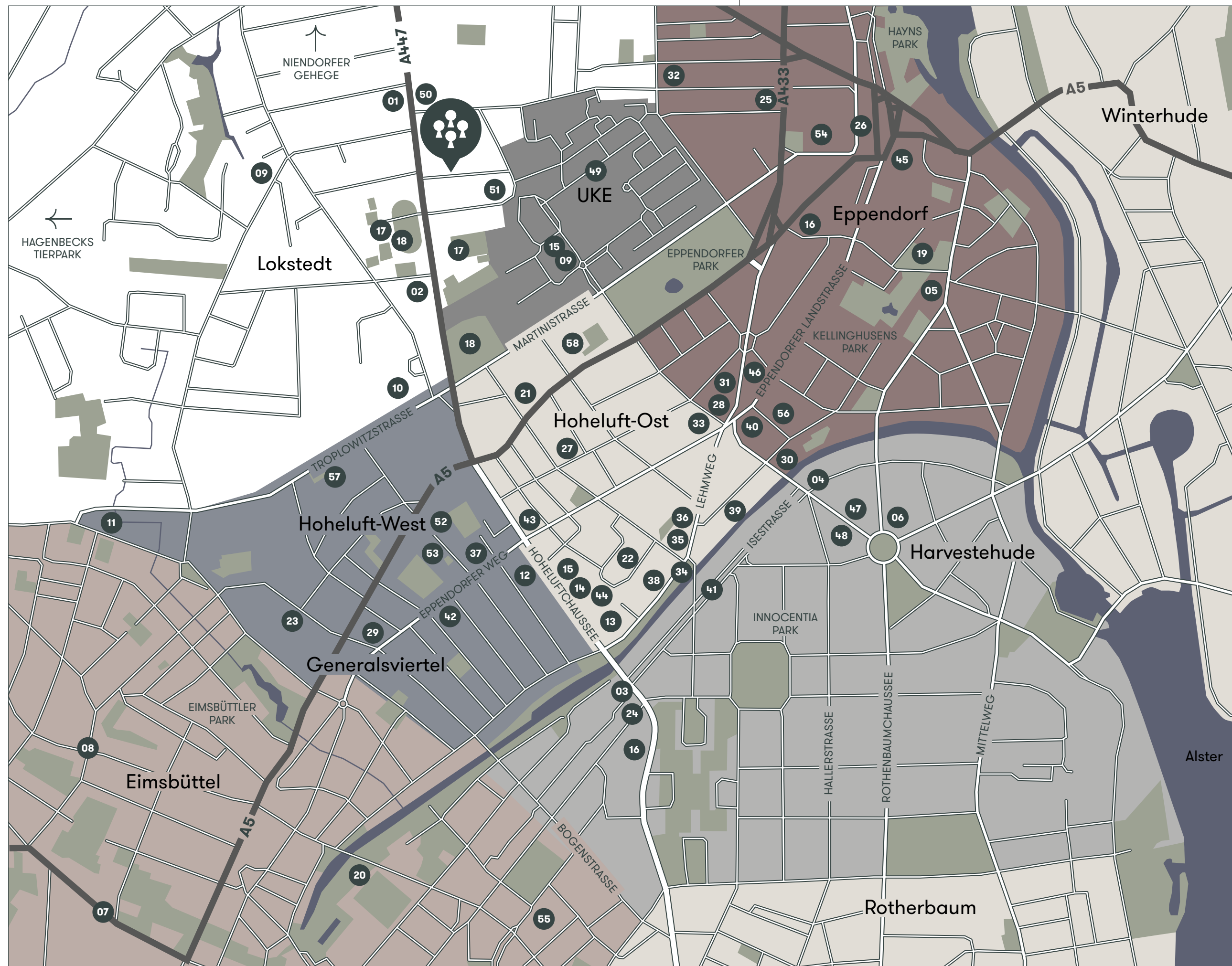
- 33 Poletto Weinbar
- 34 Little Amsterdam
- 35 Küchenfreunde
- 36 Aendre
- 37 Pizzeria Al Volo
- 38 Ono by Steffen Henssler
- 39 Was wir wirklich lieben
- 40 Tassajara

Geschäfte

- 41 Isemarkt (Di/Fr)
- 42 LIV, Family Concept Store
- 43 Domino Spielzeugladen
- 44 Stories Buchhandlung
- 45 Otto F. K. Koch Papeterie
- 46 Carl Dames
- 47 Lindner Esskultur
- 48 Weinhaus Gröhl

Versorgung & Bildung

- 49 Uniklinik Eppendorf
- 50 Kita Kinderstadt
- 51 Kita Krabbelkoje
- 52 Kita Wrangelstraße
- 53 Grundschule Hoheluft
- 54 Marie-Beschütz-Schule
- 55 Emilie-Wüstenfeld-Gym.
- 56 Gymnasium Eppendorf
- 57 Gymnasium Hoheluft
- 58 Grund- & STS Eppendorf

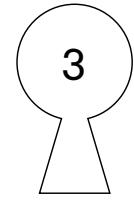


Auch die Hamburger Innenstadt ist nicht weit.
Mit öffentlichen Verkehrsmitteln
liegt sie wenige Stationen entfernt.

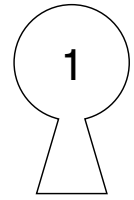




Apartments



Maisonettes



Stadthaus



Stellplätze



Objekt

Klares Design
in opulenter Natur

Bei den Buchen –
Wohnen am Wasserturm

— Das Projekt „Bei den Buchen — Wohnen am Wasserturm“ besteht aus dreizehn außergewöhnlichen Wohnungen von ca. 37 bis ca. 177 m². Die puristische Architektur setzt durch ihre Klarheit einen reizvollen Kontrast zur malerisch grünen Umgebung. Die moderne und helle Klinkerfassade vermittelt einen einladenden Charakter und erfüllt höchste ästhetische Ansprüche. Eine liebevoll angelegte Bepflanzung, verschiedene Kinderspielbereiche sowie ein schöner Gemeinschaftsgarten unter der alten Buche versprechen familiengerechtes Wohnen und die Möglichkeit zu Ruhe und Rückzug.

Wer das Gebäude durch einen der elegant gestalteten Eingänge betritt, fühlt sich un-

mittelbar angekommen: Hochwertige Materialien, ein durchdachter Grundriss und ganz viel Licht bilden hier ein vollkommenes Ganzes. Die Wohnungen verfügen über ein bis vier Zimmer — zusätzlich stehen drei Penthouse-Maisonette-Einheiten mit jeweils fünf Zimmern auf zwei Etagen sowie ein Stadthaus mit fünfeinhalb Zimmern auf drei Etagen bereit. Bis auf das Studio-Apartment sind alle Einheiten nach Süden oder Westen ausgerichtet und bieten ein helles und freundliches Raumgefühl.

In der Tiefgarage stehen 14 Stellplätze, auf Wunsch mit einem Anschluss für E-Mobilität, zur Verfügung. Ein geräumiger Fahrradkeller und ein Abstellraum für jede Einheit befinden sich ebenfalls im Untergeschoss.

13 Wohnungen von
ca. 37 — 177 m²
warten darauf, von Ihnen
entdeckt zu werden

Nachhaltigkeit

Umwelt- und ressourcenschonend
gebaut und bewohnt

— Das Thema Nachhaltigkeit wurde bei der Entwicklung des Projektes „Bei den Buchen“ großgeschrieben. Das fing schon bei der Landschaftsplanung an. Für die neun zu fällenden Bäume auf dem Entwicklungsgrundstück werden 21 neue Bäume gepflanzt. Zudem wird der über die Jahrzehnte gewachsenen Grünbereich mit Moosen und Farnen unter der alten Buche unberührt bleiben. Hier spürt man die Natur besonders intensiv. Auch die Zuwegung östlich des Gebäudes wird nicht komplett versiegelt, sondern zum Teil mit Rasensteinen umgesetzt, damit sich dieser Bereich auch grün präsentiert.

Um die Versiegelung durch das Gebäude zu kompensieren, wird das Dach begrünt.

Es bietet nicht nur verschiedenen Pflanzen, Schmetterlingen und Bienen einen Lebensraum und leistet damit einen Beitrag zur Artenvielfalt, sondern reinigt die Luft auch von Feinstaub und Luftschadstoffen. Gleichzeitig kühlt es und schafft so ein verbessertes Mikroklima.

Selbstverständlich ist auch die technische Ausstattung in Bezug auf Nachhaltigkeit zukunftsweisend. So kommen Technologien zum Einsatz, die die Nutzung fossiler Brennstoffe minimieren. Die Heizenergie wird größtenteils durch nachhaltige Erdwärme und Photovoltaik gewonnen. Das Gebäude wird im KfW 55 EE (Erneuerbare Energien) Standard errichtet und entspricht damit einem hohen Standard der Energieeffizienz.



Mitten im Grünen urbanen Luxus genießen

Wohnqualität und Nachhaltigkeit, die Maßstäbe setzen

— Singles, Familien oder Paare: „Bei den Buchen“ finden alle Lebenskonzepte ihr Traumzuhaus. Tageslicht ist im ganzen Haus allgegenwärtig – Weite und Offenheit sind überall spürbar. Jede der dreizehn Wohnungen verfügt über individuelle Besonderheiten. Ein anspruchsvolles Design trifft hier auf hohe Funktionalität – eine Verbindung, die durch optimal geschnittene Grundrisse ein Maximum an Wohnkomfort mit sich bringt. Jede Einheit hat entweder über eine Terrasse, Balkone oder eine Dachterrasse einen Zugang nach draußen und in die Natur. Entspannung, Ruhe und fröhliches Zusammensein sind hier mit einer herrlichen Aussicht auf die gewachsene Umgebung möglich.

Die Apartments

W – 2	EG	3 Zimmer Wohnung	ca. 83,4 m ²	<input type="radio"/>
W – 3	EG	1 Zimmer Wohnung	ca. 37,1 m ²	<input type="radio"/>
W – 4	EG	2 Zimmer Wohnung	ca. 62,6 m ²	<input type="radio"/>
W – 5	EG	4 Zimmer Wohnung	ca. 102,7 m ²	<input type="radio"/>
W – 6	1.OG	3 Zimmer Wohnung	ca. 81,6 m ²	<input type="radio"/>
W – 7	1.OG	3 Zimmer Wohnung	ca. 83,1 m ²	<input type="radio"/>
W – 8	1.OG	2 Zimmer Wohnung	ca. 61,3 m ²	<input type="radio"/>
W – 9	1.OG	4 Zimmer Wohnung	ca. 99,3 m ²	<input type="radio"/>
W – 13	2.OG	4 Zimmer Wohnung	ca. 99,4 m ²	<input type="radio"/>

Die Maisonettes

W – 10	2.OG-SG	5 Zimmer Wohnung	ca. 177,1 m ²	<input type="radio"/>
W – 11	2.OG-SG	5 Zimmer Wohnung	ca. 152,4 m ²	<input type="radio"/>
W – 12	2.OG-SG	5 Zimmer Wohnung	ca. 176,9 m ²	<input type="radio"/>

Das Stadthaus

W – 1	EG-2.OG	5,5 Zimmer Wohnung	ca. 160,0 m ²	<input type="radio"/>
-------	---------	--------------------	--------------------------	-----------------------



Die Apartments

W-9 Apartment

4 Zimmer – ca. 99,3 m²

1. OG

1. OG

Wohnen & Kochen	ca. 33,2 m ²
Schlafen	ca. 12,8 m ²
Zimmer 1	ca. 11,2 m ²
Zimmer 2	ca. 11,0 m ²
Duschbad	ca. 5,7 m ²
Ensuite	ca. 6,2 m ²
Flur	ca. 10,3 m ²
AR	ca. 2,4 m ²
Balkon West	ca. 12,8 m ² anger.
	ca. 6,4 m ²

Anrechnung: alle Terrassen, Dachterrassen und Balkone mit 50 % berücksichtigt bis 10 % der Wohnfläche, darüber hinaus zu 25 %

HK Heizkörper
HKV/ELT Heizkreisverteiler/Elektroverteilung

Beispielgrundriss



1. OG





Die Maisonettes

W – 12 Maisonette

5 Zimmer – ca. 176,9 m²

2. OG – SG

2. OG

Zimmer 1	ca. 15,8 m ²
Zimmer 2	ca. 14,9 m ²
Duschbad	ca. 8,1 m ²
Flur 1	ca. 12,7 m ²
AR 1	ca. 1,2 m ²
AR 2	ca. 3,2 m ²
Balkon Süd	ca. 6,1 m ² anger. ca. 3,1 m ²

SG

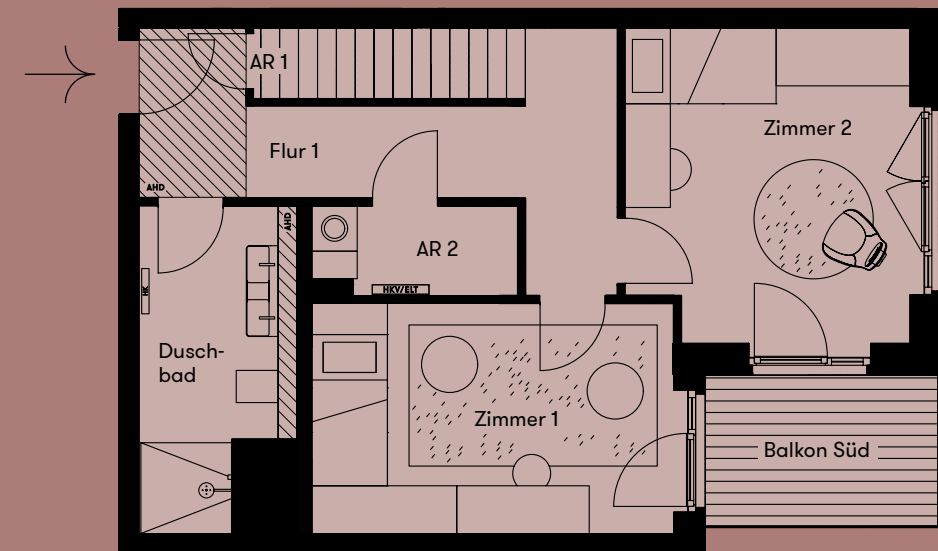
Wohnen & Kochen	ca. 43,1 m ²
Schlafen	ca. 21,8 m ²
Zimmer 3	ca. 16,3 m ²
Ensuite	ca. 8,1 m ²
WC	ca. 3,0 m ²
Flur 2	ca. 8,9 m ²
AR 3	ca. 1,8 m ²
Terrasse West	ca. 27,5 m ² anger. ca. 11,1 m ²
Terrasse Süd	ca. 7,5 m ² anger. ca. 3,8 m ²

Anrechnung: alle Terrassen, Dachterrassen und Balkone mit 50 % berücksichtigt bis 10 % der Wohnfläche, darüber hinaus zu 25 %

AHD abgehängte Decke
 HK Heizkörper
 HKV/ELT Heizkreisverteiler/Elektroverteilung

Beispielgrundriss

2. OG



SG





Das Stadthaus

W-1 Stadthaus

5,5 Zimmer – ca. 160,0 m²

EG – 2. OG

EG

Wohnen & Kochen	ca. 38,6 m ²
Eingang	ca. 6,2 m ²
WC	ca. 3,2 m ²
AR 1	ca. 2,0 m ²
Terrasse West	ca. 10,4 m ² anger. ca. 4,2 m ²

Sondernutzungsfläche (inkl. Terrasse) ca. 109 m²

1. OG

Zimmer 1	ca. 11,0 m ²
Schlafen	ca. 15,5 m ²
Flur 1	ca. 8,8 m ²
Bad	ca. 8,4 m ²
AR 2	ca. 3,5 m ²
Balkon Ost 1	ca. 4,5 m ² anger. ca. 2,3 m ²
Balkon West 1	ca. 6,7 m ² anger. ca. 3,3 m ²

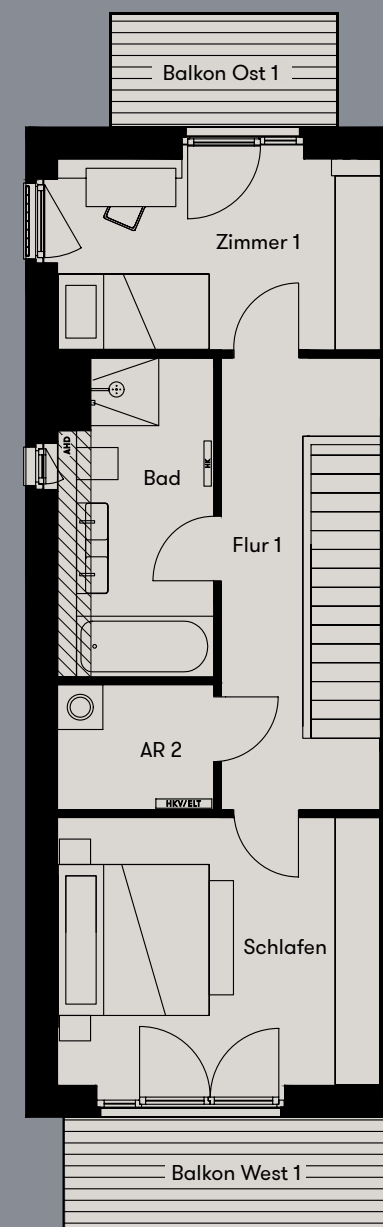
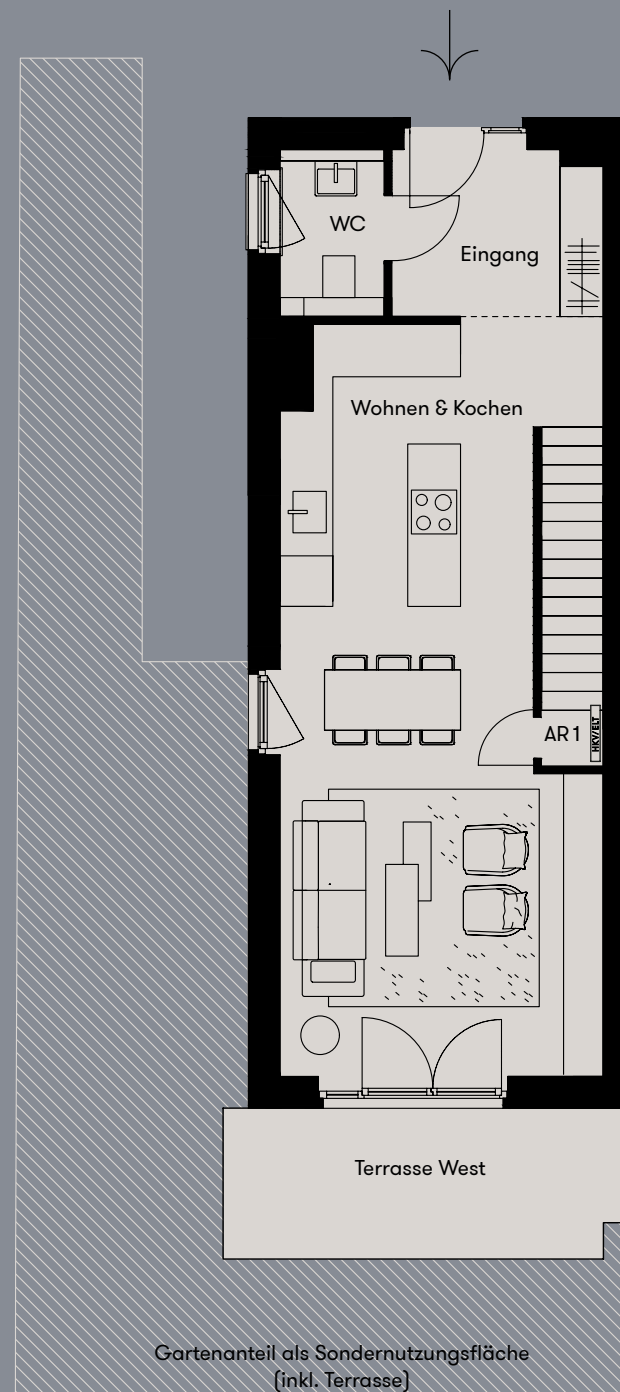
2. OG

Zimmer 2	ca. 11,0 m ²
Zimmer 3	ca. 6,1 m ²
Zimmer 4	ca. 15,5 m ²
Flur 2	ca. 9,0 m ²
Duschbad	ca. 5,9 m ²
Balkon Ost 2	ca. 4,5 m ² anger. ca. 2,3 m ²
Balkon West 2	ca. 6,7 m ² anger. ca. 3,3 m ²

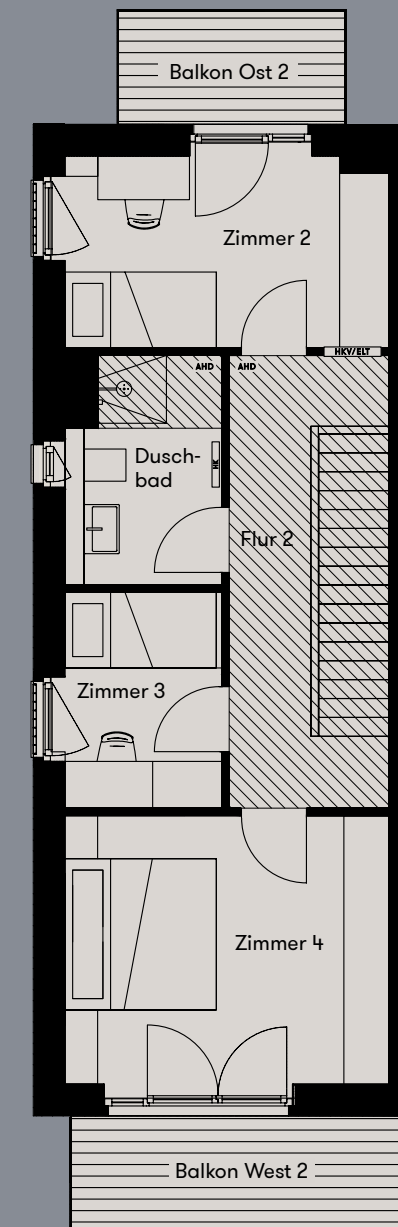
EG

AHD abgehängte Decke
 HK Heizkörper
 HKV/ELT Heizkreisverteiler/Elektroverteilung

Anrechnung: alle Terrassen, Dachterrassen
 und Balkone mit 50 % berücksichtigt bis 10 % der
 Wohnfläche, darüber hinaus zu 25 %



1. OG



2. OG





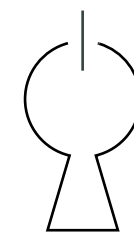
Ausstattung

Durchdachte
Grundrisse und ganz viel
Liebe zum Detail

Wohnen für
Anspruchsvolle

— Großzügige, aber effiziente Grundrisse kombiniert mit einer hervorragenden Ausstattung und besonderen Details schaffen in den Wohnungen „Bei den Buchen — Wohnen am Wasserturm“ ein perfektes Gefühl von Zuhause. Bodentiefe Fenster sorgen für Weite und Licht vom ersten Sonnenstrahl am Morgen bis zum Sonnenuntergang: Der Wechsel der Jahreszeiten, das Wetter und das Spiel der Wolken sind damit direkt erlebbar. Sie eröffnen den Blick ins Grüne, zu spielenden Kindern oder in die Weite des Himmels. Sämtliche

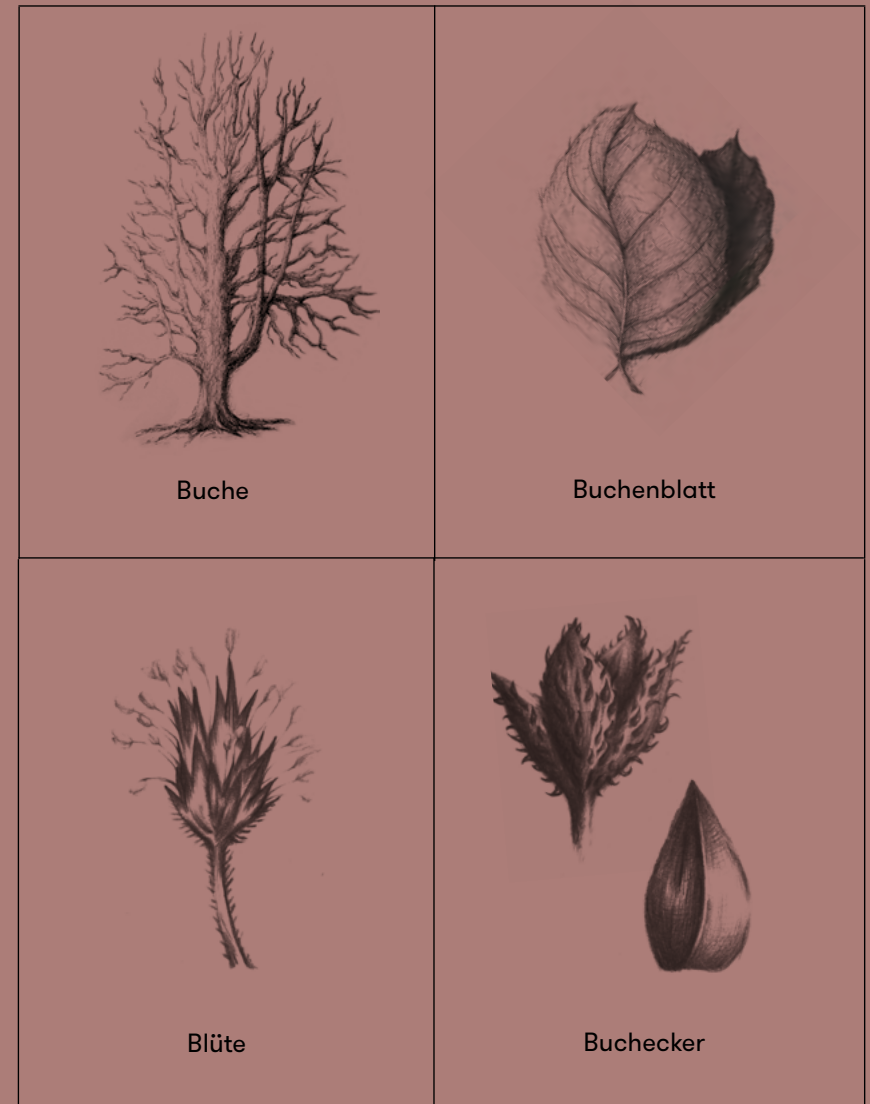
Innenräume erfüllen den Anspruch von Ästhetik, Moderne und dauerhafter Qualität. Die hochwertigen Holzböden sind als Landhausdielen oder Schiffsboden erhältlich – eine individuell angenehme Raumtemperatur ist durch eine Fußbodenheizung in allen Räumen gegeben. Für die Badezimmer werden elegante Armaturen und großformatige Boden- und Wandfliesen in Grau- oder Erdtönen sowie formschöne Waschtische und WCs geboten. Der Wunsch nach moderner Smart-Home-Technik kann gegen einen Aufpreis erfüllt werden.



Alle Details entnehmen Sie bitte
der Ausstattungs- und Baubeschreibung.

Über die Buche

Spannendes & Wissenswertes



Die Buche wächst vor allem in der Mitte Europas. In Deutschland ist die Rotbuche der häufigste Laubbaum – ihren Namen hat sie von ihrem leicht rötlichen Holz. Die Bäume können bis zu 45 Meter hoch werden, ihre Blätter haben die Form eines Hühnerreis. Buchen werden 200 bis 300 Jahre alt. Ihre Früchte sind die Bucheckern, die besonders gern von Vögeln, Eichhörnchen oder Mäusen gefressen werden.



Der Stamm

Wussten Sie, dass Buchenstämme mit den Jahren ihre Farbe ändern? Bei jungen Bäumen ist die Rinde des Stammes so dunkelgrün, dass sie beinahe schwarz wirkt. Später wird sie immer heller – bis sie irgendwann silbergrau ist. Auch bei sehr alten Bäumen ist die Rinde immer noch dünn und empfindlich und der Stamm sehr glatt.

Bucheckern

Im Herbst liegen sie vor allem auf Wald- und Parkwegen: Rotbraune Bucheckern sind dreikantige Nüsse, die nicht nur Tieren gut schmecken. So mancher Hobbykoch ist begeistert von der Buchecker: Tatsächlich eignet sich ihr nussiges Aroma für viele Rezepte. Roh sind die Früchte der Buche allerdings mit Vorsicht zu genießen: In größeren Mengen verzehrt können sie Bauchschmerzen verursachen. Die geschälten Eckern sollten daher für einige Minuten in der Pfanne geröstet werden.

Buchenholz

Buchenholz hat in der Regel eine rosa-bräunliche Farbe und ist besonders hart. Wegen seiner Festigkeit und Widerstandsfähigkeit eignet es sich hervorragend als Bauholz. Vor allem in der Möbelproduktion ist Buchenholz ein begehrtes Material – wegen seiner Stabilität wird es auch häufig für die Herstellung von Kinder- und Jugendmöbeln verwendet. Um die Langlebigkeit des Holzes noch weiter zu verbessern, wird es fast immer geölt oder gewachst.



Verschiedene Heilkräfte



Der Buche werden von der Naturmedizin besondere Eigenschaften zugeschrieben. Sie soll die Gedanken ordnen, Klarheit schaffen und anregend auf den Menschen wirken. Ein Tee aus der Rinde des Baumes soll Fieber senken können – und Aufgüsse aus Buchenblättern Entzündungen der Haut lindern.



Die Buche in der Mythologie



Bei den Kelten galt die Buche als Wunschbaum: Das Volk pflegte den Brauch, y-förmige Buchenstäbe an Buchen zu binden, auf die ein Wunsch geschrieben wurde. In der römischen Mythologie wurde die Buche als Baum der Fruchtbarkeit verehrt. Auch in Rumänien war es üblich, Tiere unter Buchen zu treiben, damit sie fruchtbarer werden würden. Im Westfalen des 18. Jahrhunderts herrschte der Glaube vor, dass Babys aus einem hohlen Buchenbaum kommen. In Schweden und England wurde zu Weihnachten ein Buchenscheit auf das Kaminfeuer gelegt: Die dabei entstehende Asche wurde zu Neujahr auf die Felder gestreut und sollte für eine reiche Ernte sorgen.



Schutz bei Gewitter?



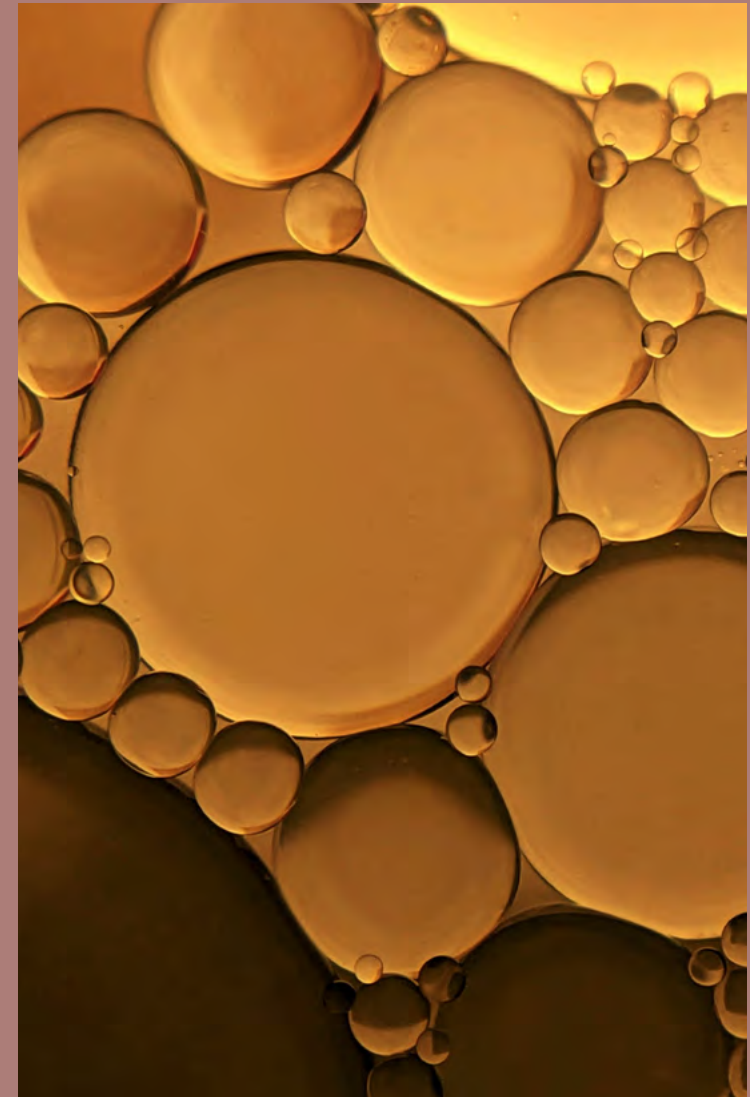
Bei Gewittern wird immer wieder ein zweifelhafter Rat aus dem Volksmund zitiert: „Buchen sollst du suchen, Eichen sollst du weichen“. Das stimmt so natürlich nicht! Tatsächlich ist für einen Schutz vor Blitzen nicht die Baumart entscheidend, sondern der Standort eines Baumes. Steht zum Beispiel ein einzelner Baum auf einem Feld, ist hier die Gefahr eines Blitzeinschlags größer. Da Buchen zumeist in Gruppen stehen, ging man davon aus, dass sie bei Gewitter ein Zufluchtsort sein könnten.



Fein & vielseitig: Bucheckernöl



Bucheckernöl wird aus den Samen der Rotbuche gewonnen. Werden die Bucheckern vor dem Pressen geröstet, hat das Öl einen nussigen Geschmack. Es enthält eine Vielzahl von Fettsäuren – zudem überzeugt es mit einem hohen Gehalt an Mineralstoffen, Eiweiß, Eisen und Zink. Kein Wunder, dass Bucheckernöl als echtes Superfood gilt: Ein Hamburger Start-up bietet es sogar als gesunde, nachhaltige und regional gewonnene Spezialität an.



Projektentwicklungen mit Gespür

urban space
Immobilien

Die urban space Immobilien Projektentwicklungsgesellschaft konzipiert und realisiert Wohn-, Büro- und Geschäftshäuser. Unser Fokus liegt dabei auf den innerstädtischen Lagen der Metropolen Hamburg und Berlin. Städte und Nutzer, Grundstückseigentümer und Investoren profitieren von unseren nachhaltigen Entwicklungskonzepten im Spannungsfeld

zwischen Ökonomie, Ökologie und städtebaulichem Kontext. Von uns entwickelte Objekte sollen nachhaltig wirtschaftliche Lebens- und Arbeitsräume schaffen, die ihren Nutzern optimale Wohn- oder Arbeitsbedingungen liefern. In Verbindung mit einer Architektur, die sich durch Besonderheiten auszeichnet, entstehen so echte Erfolgsgeschichten.

urban space Immobilien
Projektentwicklung
GmbH & Co. KG

Holzdamms 14
20099 Hamburg

W urbanspace.eu



Am Märchenbrunnen

Berlin, Prenzlauer Berg
Neubau von 51 Wohneinheiten



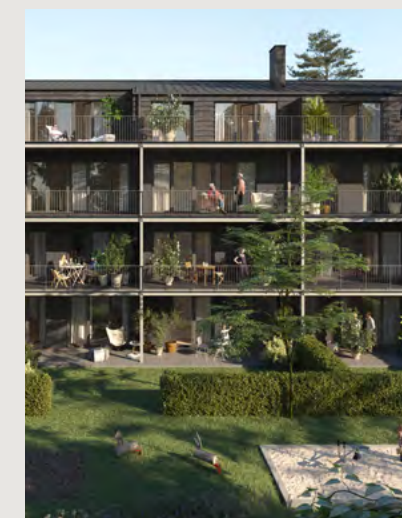
Ahoi

Berlin, Neukölln
Neubau von 68 Wohneinheiten



Kronprinzeneck

Leipzig, Südvorstadt
Neubau von 75 Wohneinheiten
& Gewerbe



Øslandsby

Hamburg, Alt-Osdorf
Neubau von 16 Wohneinheiten

Fragen Sie uns

Wir beraten Sie gern!

+49 40-300 85 66 55
 buchenallee@urbanspace.eu

Wir freuen uns auf
 ein ausführliches,
 persönliches
 Gespräch mit Ihnen.
 Rufen Sie uns an oder
 schreiben Sie uns.

Kontakt

Buchenallee
 Projektentwicklungsgesellschaft mbH & Co. KG
 Holzdamm 14
 20099 Hamburg

T +49 40-300 85 66 55

E buchenallee@urbanspace.eu

W urbanspace.eu



BILDNACHWEIS

unsplash

KONZEPT, GESTALTUNG, ILLUSTRATION & VISUALISIERUNGEN

Marius Fahrner Design
 W mariusfahrnerdesign.de

STAND 2023

Rechtliche Hinweise

Die Angaben und Abbildungen in dieser Broschüre sind unverbindlich, die Visualisierungen können im Vergleich zu den Original-Materialien Abweichungen im Farbton aufweisen. Für die Art und den Umfang der Bauausführung und Lieferung sind ausnahmslos die Verträge zu deren zugehörigen Anlagen maßgeblich. Sofern in den Plänen oder sonstigen grafischen Darstellungen Außenanlagen, Bepflanzung, Möblierung, Raumaufteilung, elektronische Geräte oder sonstige Einrichtungs- und Dekorationsgegenstände dargestellt sind, stellen diese nur einen Vorschlag zur besseren Veranschaulichung dar und werden nicht Vertragsbestandteil. Die Maße können sich im Zuge der Ausführungsplanung ändern.

