

Inhaltsverzeichnis

Inhalte mit Daten im Kartenausschnitt

Flächenwidmungsplan	3
Örtliches Entwicklungskonzept	4
Bildungseinrichtungen	5
Wasserbuch	7
POI in der Umgebung	9
Oberflächenabfluss	10
Solarpotenzial	11
Höheninformationen aus dem digitalen Gelände- und Oberflächenmodell	12

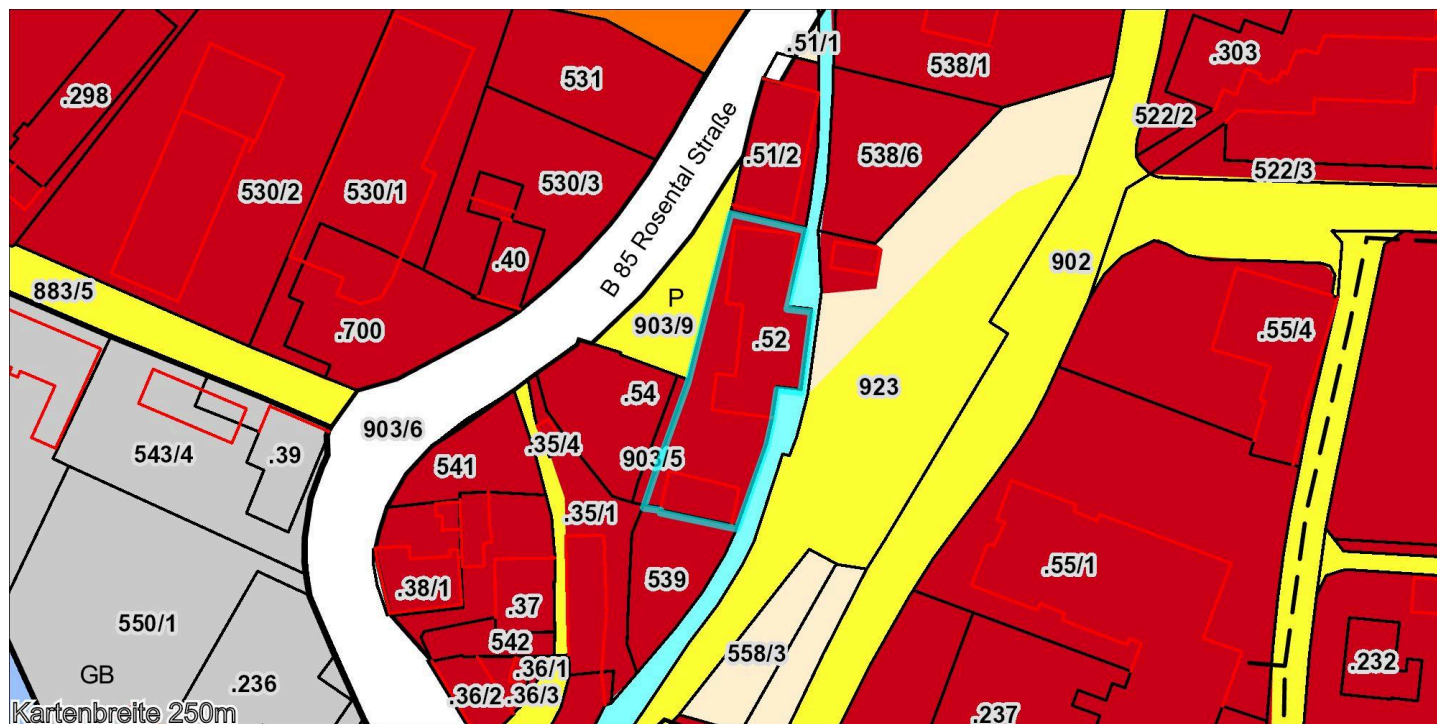
Inhalte ohne Daten im Kartenausschnitt

Schutzgebiete - Naturschutz
Gefahrenzonen der Bundeswasserbauverwaltung
Gefahrenzonen Wildbach- und Lawinenverbauung
Altlasten

Das Land Kärnten ist für die Genauigkeit und Verlässlichkeit der gesetzgebenden Dokumente in elektronischer Form nicht haftbar. Der vorliegende Auszug hat rein informativen Charakter und begründet insbesondere keine Rechten und Pflichten. Des Weiteren ist die Haftung für Folgeschäden aus der Verwertung der angebotenen Informationen ausgeschlossen. Es wird keine Gewähr für die Verfügbarkeit, den störungsfreien Betrieb und die Fehlerfreiheit des Online-Systems gegeben

Die Digitale Katastralmappe (DKM) ist der grafische Datenbestand des Katasters im Koordinatensystem der Österreichischen Landesvermessung. Sie wird von den zuständigen Vermessungsämtern katastralgemeindeweise geführt. Die DKM veranschaulicht die Lage der Grundstücke und enthält die Grenzen der Grundstücke, die Grundstücksnummern, Nutzungsgrenzen und –symbole, die Fest-, Grenz- und Staatsgrenzpunkte mit deren Nummern und sonstige Darstellungen. Die Konsistenz der Daten zwischen der DKM und dem Grundbuch ist sichergestellt. Stichtagsdaten: Das Land Kärnten erwirbt die DKM einmal pro Jahr (Stichtagsdaten jeweils am 1. Oktober des Vorjahres) Diese Grafikdaten (Vektordaten) bzw. Sachdaten (Text) stellen den rechtlich gültigen Stand zum Zeitpunkt ihrer Erstellung dar. Sie reichen für viele Anwendungszwecke (z.B. Übersichten, großflächige Planungen,...) aus. Für alle eigentumsrelevanten Aspekte sind jedoch die tagesaktuellen Daten heranzuziehen

Flächenwidmungsplan



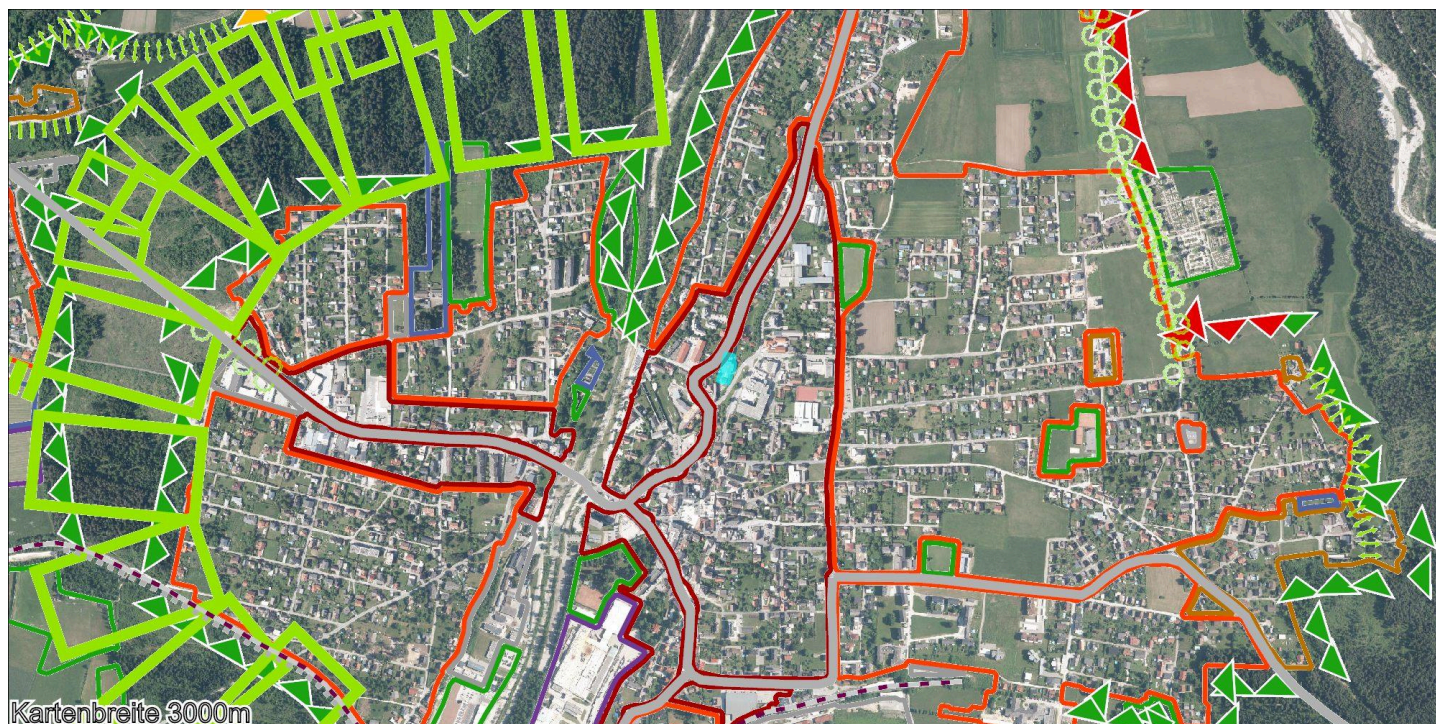
Vollständige Legende	Download der Legende
Rechtsvorschriften	Kärntner Raumordnungsgesetz 2021 – K-ROG 2021, K-ROG
Weitere Gesetzliche Grundlagen	Kärntner Flächenwidmungspläneverordnung – K-FlwplV K-FlwplV
Inhalt	Gemäß §13 des Kärntner Raumordnungsgesetzes hat der Gemeinderat in Übereinstimmung mit den Zielen und Grundsätzen der Raumordnung, den überörtlichen Entwicklungsprogrammen und dem örtlichen Entwicklungskonzept durch Verordnung einen Flächenwidmungsplan zu beschließen, durch den das Gemeindegebiet in Bauland, in Grünland und in Verkehrsflächen gegliedert wird. Bei dieser Gliederung sind die voraussehbaren wirtschaftlichen, sozialen, ökologischen und kulturellen Erfordernisse in der Gemeinde sowie die Auswirkungen auf das Landschaftsbild und das Ortsbild zu beachten. Für übereinanderliegende Ebenen desselben Planungsgebietes dürfen, wenn räumlich funktionelle Erfordernisse nicht entgegenstehen, verschiedene Widmungsarten festgelegt werden.
Kontakt	Abteilung 15 - Standort, Raumordnung und Energie, abt15.post@ktn.gv.at

Abf_Widmung

Bescheid	3Ro-26-1/18-2006
Rechtswirksam	22.12.2006
Umwidmung	neuer Flächenwidmungsplan
Link	https://www.ktn.gv.at/KAGIS_Dokumente/RO/g20405/3Ro-26-1_18-2006.pdf

	WidCode	Widmung	Flächenanteil [m ²]
Fläche der Referenzgeometrie			867
	A5	Geschäftsgebiet	865
	D15	Gewässer, See	3

Örtliches Entwicklungskonzept



Vollständige Legende	Download der vollständigen Legende
Rechtsvorschriften	Kärntner Raumordnungsgesetz 2021 – K-ROG 2021, K-ROG
Weitere Rechtsvorschriften	Kärntner Örtliche Entwicklungskonzepte-Verordnung, ÖEK-Verordnung
Inhalt	Gemäß §9 des Kärntner Raumordnungsgesetzes hat der Gemeinderat in Übereinstimmung mit den Zielen und Grundsätzen der Raumordnung und den überörtlichen Entwicklungsprogrammen durch Verordnung ein örtliches Entwicklungskonzept zu beschließen, das die Grundlage für die planmäßige Gestaltung und Entwicklung des Gemeindegebietes, insbesondere für die Erlassung des Flächenwidmungsplanes, bildet.
Kontakt	Abteilung 15 - Standort, Raumordnung und Energie, abt15.post@ktn.gv.at

Bildungseinrichtungen




Kartenbreite 250m

Weiterführende Informationen	KAGIS Homepage
Rechtsvorschriften	Kärntner Schulgesetz - K-SchG K-SchG
Weitere Gesetzliche Grundlagen	Schulunterrichtsgesetz, BGBl. Nr. 472/1986 SchUG
Kontakt	Bildungsdirektion Kärnten, office@bildung-ktn.gv.at , Tel: 050 534 0

SCHULART	Name der Schule	HOMEPAGE
HTL	Höhere technische Bundeslehr- und Versuchsanstalt Ferlach	http://www.htl-ferlach.asn-ktn.ac.at
FBS	Fachberufsschule Ferlach	www.bsferlach.at

Keine Abfrageergebnisse für ArcGIS Query im Kartenausschnitt







Hochschulen

-  Fachhochschulen
-  Universitäten

Allgemeinb. höhere Schulen (AHS)



-  -

Berufsb. höhere Schulen (BHS)

-  Bundes-Bildungsanstalt für Kindergartenpädagogik
-  Bundeshandelsakademie und Bundeshandelsschule
-  Höhere technische Bundeslehranstalt
-  Höhere Bundeslehranstalt für Land- und Ernährungswirtschaft Pitzelstätten
-  Kärntner Tourismusschulen
-  Höhere Bundeslehranstalt für wirtschaftliche Berufe

Berufsb. mittlere Schulen (BMS)


-  Landwirtschaftliche Fachschulen

-  Fachschule für Sozialberufe
-  Werkmeisterschulen

Berufsschulen

-  Fachberufsschule

Allgemeinb. Pflichtschulen (APS)

-  Volksschule
-  Statutschule (SAS)
-  Volksschule (Expositor)
-  Mittelschule
-  Mittelschule (Expositor)
-  Allgemeine Sonderschule
-  Polytechnische Schule

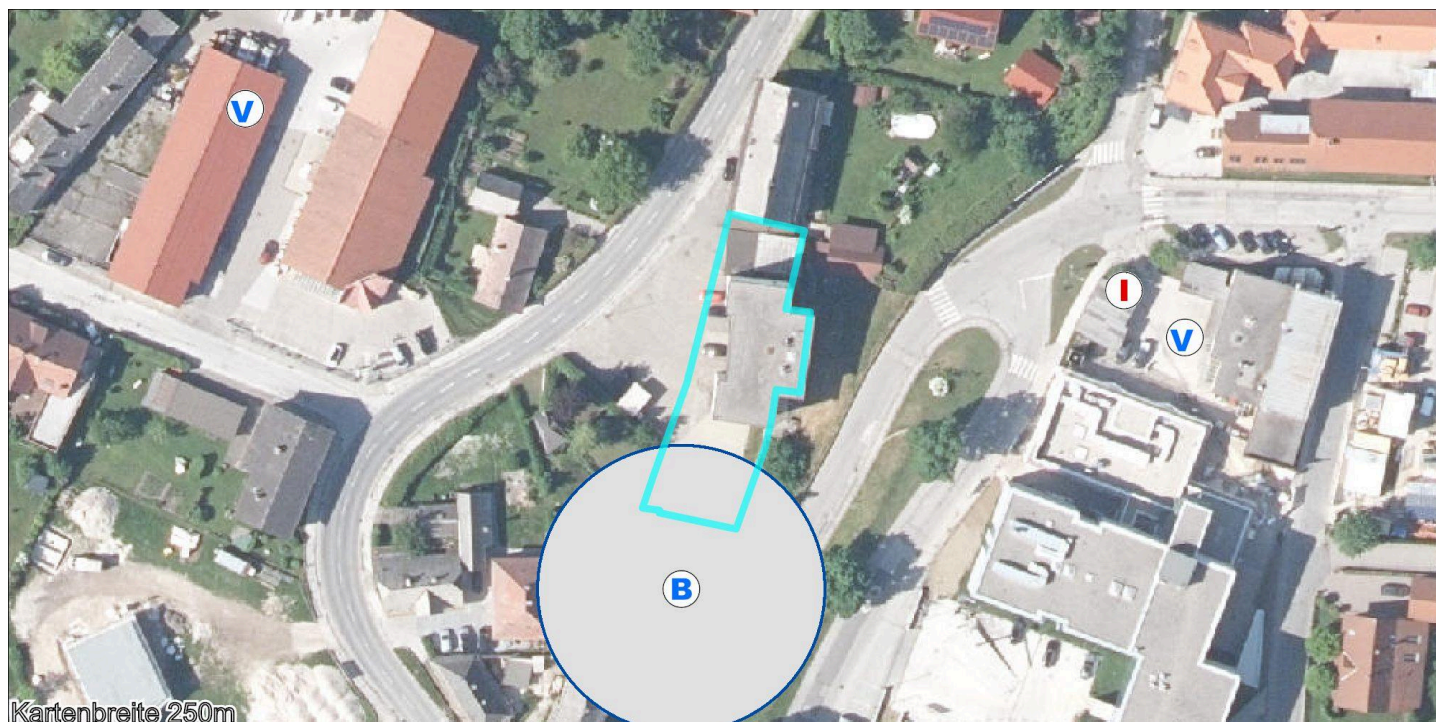
Kinderbetreuungseinrichtungen

-  Allgemeiner Hort

- Allgemeiner Kindergarten
- Alterserweiterte Betreuungseinrichtung
- Kinderkrippe
- Kindertagesstätte

Wasserbuch

Öffentlich zugängliches Register der verliehenen Wasserrechte



Weiterführende Informationen	WIS Online Suche
Rechtsvorschriften	Wasserrechtsgesetz - WRG WRG
Kontakt	Abteilung 12 - Wasserwirtschaft, Wasserbuch@ktn.gv.at , Tel: 050 536 32002

Wasserbuch Objekt

- V Behandlung
- B Brunnen
- S Speicher
- Q Quelle
- G Gebäude, Betrieb
- K Kraftwerk
- R Wasserrad
- T Talsperre
- K Kläranlage
- E Regenentwässerung
- D Deponie / Verfüllung
- G Grundwasseranlage
- I Indirekte Gewässernutzung
- M Baumaßnahmen am Gewässer
- X Bauwerke (Bauwerkskataster)
- F Fließgewässeranlage
- W Wärmenutzung Kühlwasseranlage
- X Sonderbauwerke

H Messstelle

Schutz- und Schongebiet

- allg. Schutzgebiet
- engeres Schutzgebiet
- weiteres Schutzgebiet
- Schongebiet

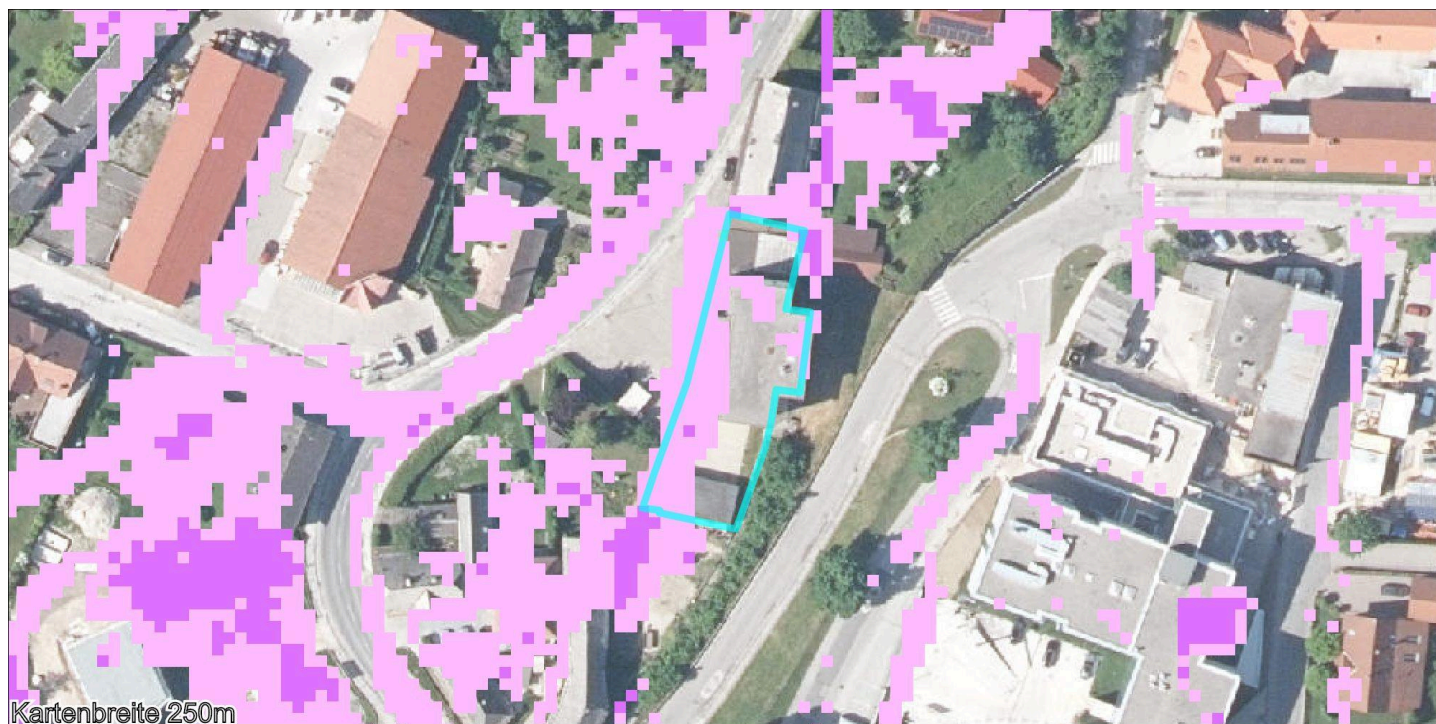
WIS-ID	Wasserrecht	Teilanlage	Subtyp
K1576038R0	Landw. Genossenschaft Klagenfurt - Rosental reg.Gen 204/3749	Landw. Genossenschaft Klagenfurt - Rosental reg.Ge	Mineralölabscheider
K1556453R0	EWVA Ferlacher Kunstmühle 204/2122	Brunnen	Brunnen nicht bestimmt
K1578005R0	Amt der Kärntner Landesregierung 204/3874	Einleitung	Indirekte Einleitung über Kanalisation
K1577994R0	Amt der Kärntner Landesregierung 204/3874	Amt der Kärntner Landesregierung 204/3874	Behandlung nicht bestimmt

POI in der Umgebung



POI Gruppe	POI Typ	Name	Distanz [Gehminuten]	Distanz [Meter]
Bildung	APS	Volksschule 1 Ferlach "Josef-Friedrich-Perkonig-Volksschule"	3 Minuten	280
Bildung	APS	Volksschule 2 Ferlach Josef-Friedrich-Perkonig-Volksschule		
Bildung	BHS	Höhere technische Bundeslehr- und Versuchsanstalt Ferlach	2 Minuten	189
Bildung	BS	Fachberufsschule Ferlach	2 Minuten	165
Gesundheitseinrichtung	Arzt für Allgemeinmedizin	Dr. Rudolf Pototschnig		
Haltestelle	Haltestelle	Ferlach Feldgasse	2 Minuten	170
Haltestelle	Haltestelle	Ferlach Schulzentrum	5 Minuten	380
Öffentliche Einrichtung	Verwaltung	Fachberufsschule Ferlach	1 Minuten	113
Öffentliche Einrichtung	Vorschulische Erziehung	Privater Hort BÜM-Ferlach		
Datenquelle 2		VAO Service		

Oberflächenabfluss






Weiterführende Informationen	Detaillierte Informationen zur Oberflächenabfluss
Kontakt	Abteilung 12 - Wasserwirtschaft, abt12.post@ktn.gv.at , Tel: 050 536 32002

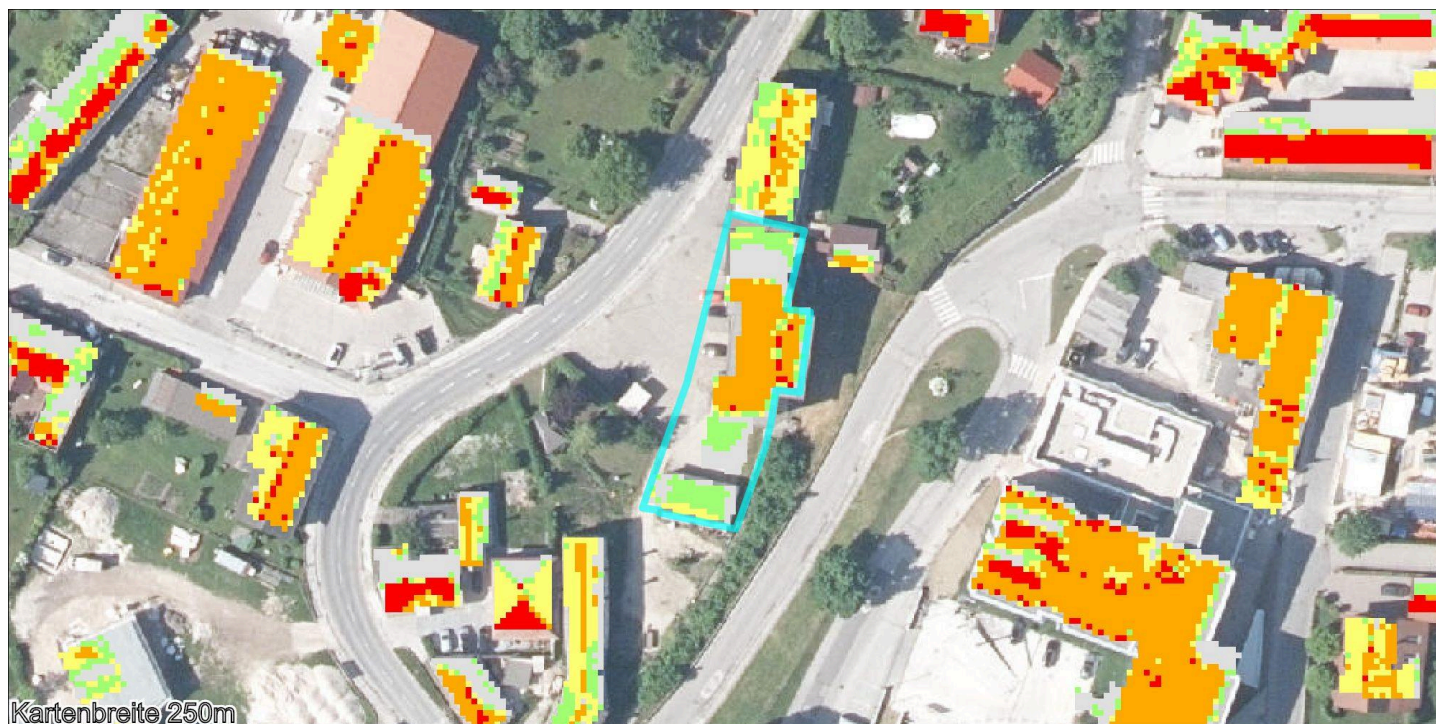
Gewässerrouten



Gefährdungskategorien

-  mäßig
-  hoch
-  sehr hoch

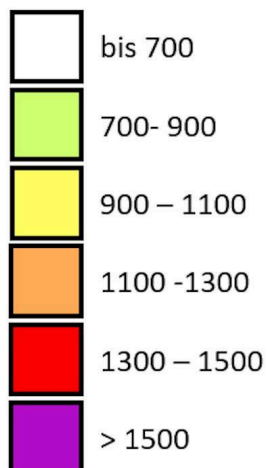
Solarpotenzial



Kontakt

Abteilung 8 - Umwelt, Naturschutz und Klimaschutzkoordination, kagis@ktn.gv.at, Tel: 050 536 18356

Solarpotenzial in kWh/m²/Jahr



Potenzieller kurzwelliger solare Strahlungsgenuss einer Fläche unter Berücksichtigung ihrer Exposition und Neigung und der Verschattung der Fläche durch Objekte im Fern- (=Relief) und Nahbereich (Vegetation, Bebauung). Basis für die Berechnung bilden das 1m Gelände- und Oberflächenmodell aus Laserscan Daten.

Globalstrahlung = Direktstrahlung + Diffusstrahlung.

Die Modellergebnisse wurden anhand von Klimadaten korrigiert, indem die berechneten Globalstrahlungswerten mit tatsächlich gemessenen Werten verglichen und korrigiert wurden.

Höheninformationen aus dem digitalen Gelände- und Oberflächenmodell



Höhe Gelände	450,5
Höhe Oberfläche	464,5
Einheit	Meter über Adria
Rechtswert	524357,5
Hochwert	154889,9
Koordinatensystem	31258
Datengrundlage	Laserscanning Höhenmodell 2024 - geoland.at
Flugjahr	2015
Version	v2025.01a-voibos1-build-Jan 30 2025-15:40:35
Datenquelle	Ein Dienst der Länderkooperation geoland.at