

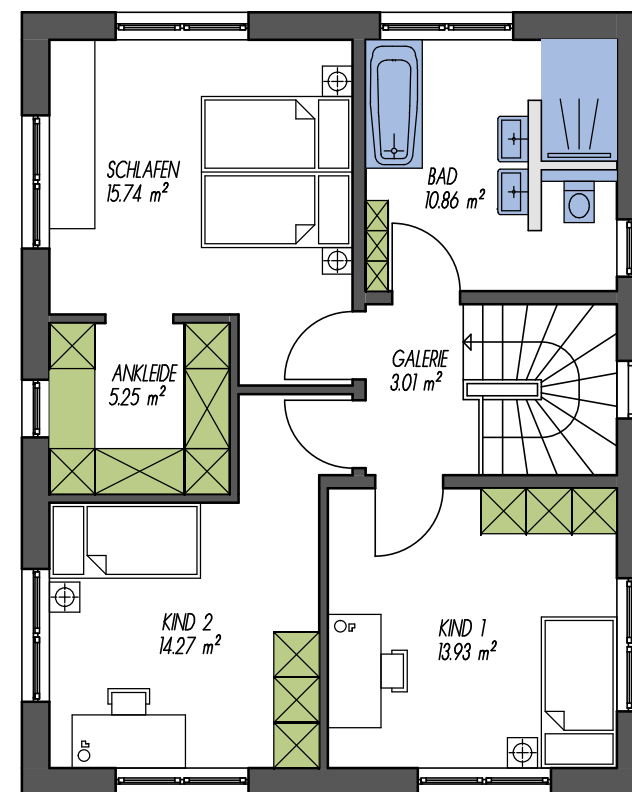
ERDGESCHOSS



STEININGER
MASSIV-ZIEGEL-HAUS

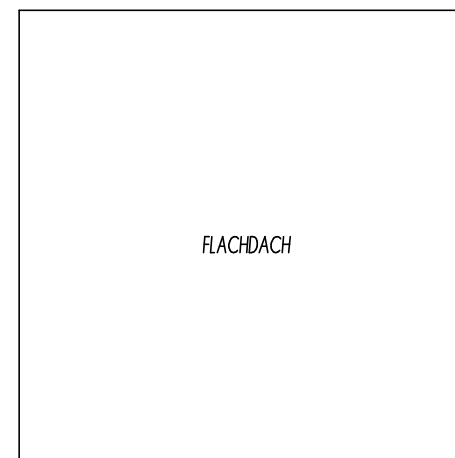
1. Vorentwurf
Bauvorhaben
STEININGER PARZELLE 10
Pettendorf
Erdgeschoss
Maßstab 1:100
Zeichnung NG
Neunburg v. Wald 06.08.2025

Anton Steininger GmbH
Austraße 20, 92431 Neunburg v. Wald
Tel.: 09672/508-667, Fax.: 09672/508-699
E-Mail: margrit.michelberger@anton-steininger.de
steininger-massivhaus.de



OBERGESCHOSS

UG - WOHNFLÄCHE:	= 35,94 m²
EG - WOHNFLÄCHE:	= 63,16 m²
OG - WOHNFLÄCHE:	= 63,05 m²
GESAMTWOHNFLÄCHE:	= 162,15 m²



STEININGER
MASSIV-ZIEGEL-HAUS

1. Vorentwurf
Bauvorhaben

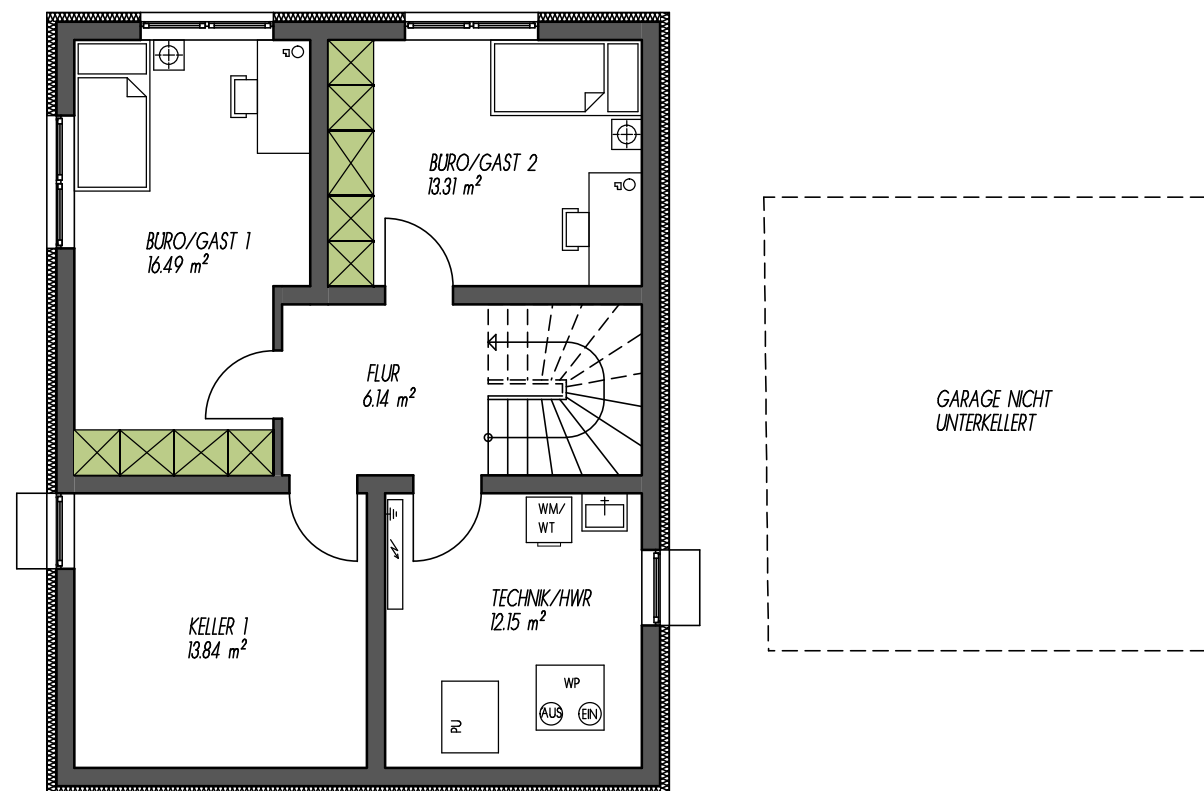
STEININGER PARZELLE 10

Pettendorf
Obergeschoss
Maßstab 1:100

Zeichnung NG
Neunburg v.Wald 06.08.2025

Anton Steininger GmbH
Austraße 20, 92431 Neunburg v. Wald
Tel.: 09672/508-667, Fax.:09672/508-699
E-Mail: margrit.michelberger@anton-steininger.de

steininger-massivhaus.de



UNTERGESCHOSS

NUTZFLÄCHE: 25,99 m²



STEININGER
MASSIV-ZIEGEL-HAUS

1. Vorentwurf

Bauvorhaben

STEININGER PARZELLE 10

Pettendorf

Untergeschoss

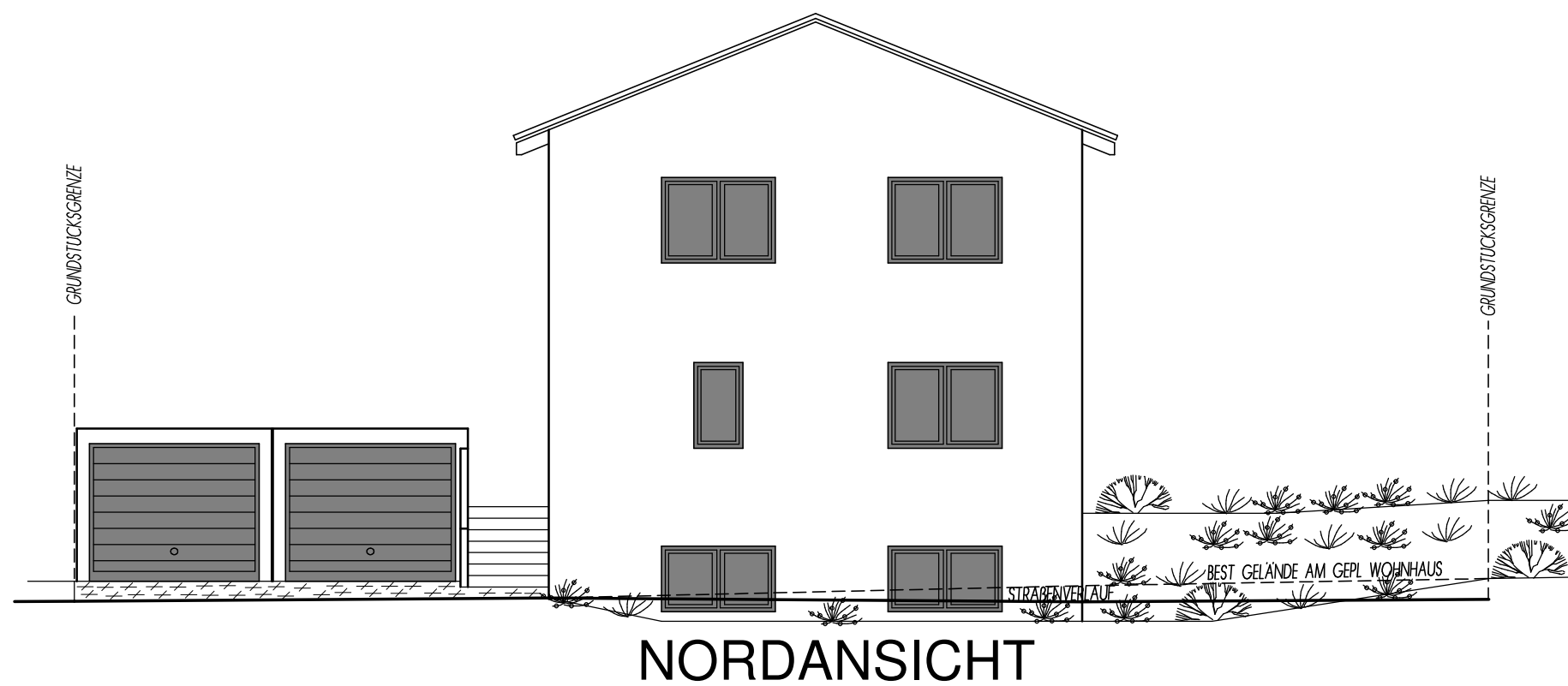
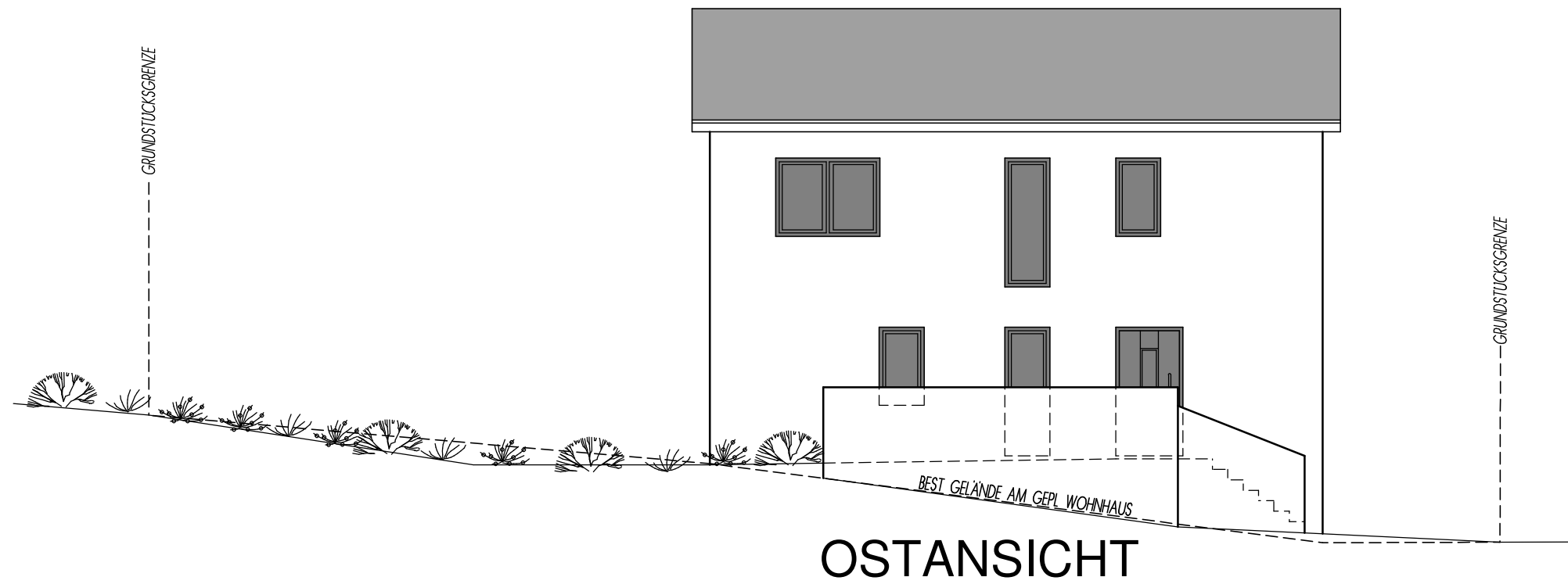
Maßstab 1:100

Zeichnung NG

Neunburg v. Wald 06.08.2025

Anton Steininger GmbH
Austraße 20, 92431 Neunburg v. Wald
Tel.: 09672/508-667, Fax.: 09672/508-699
E-Mail: margrit.michelberger@anton-steininger.de

steininger-massivhaus.de



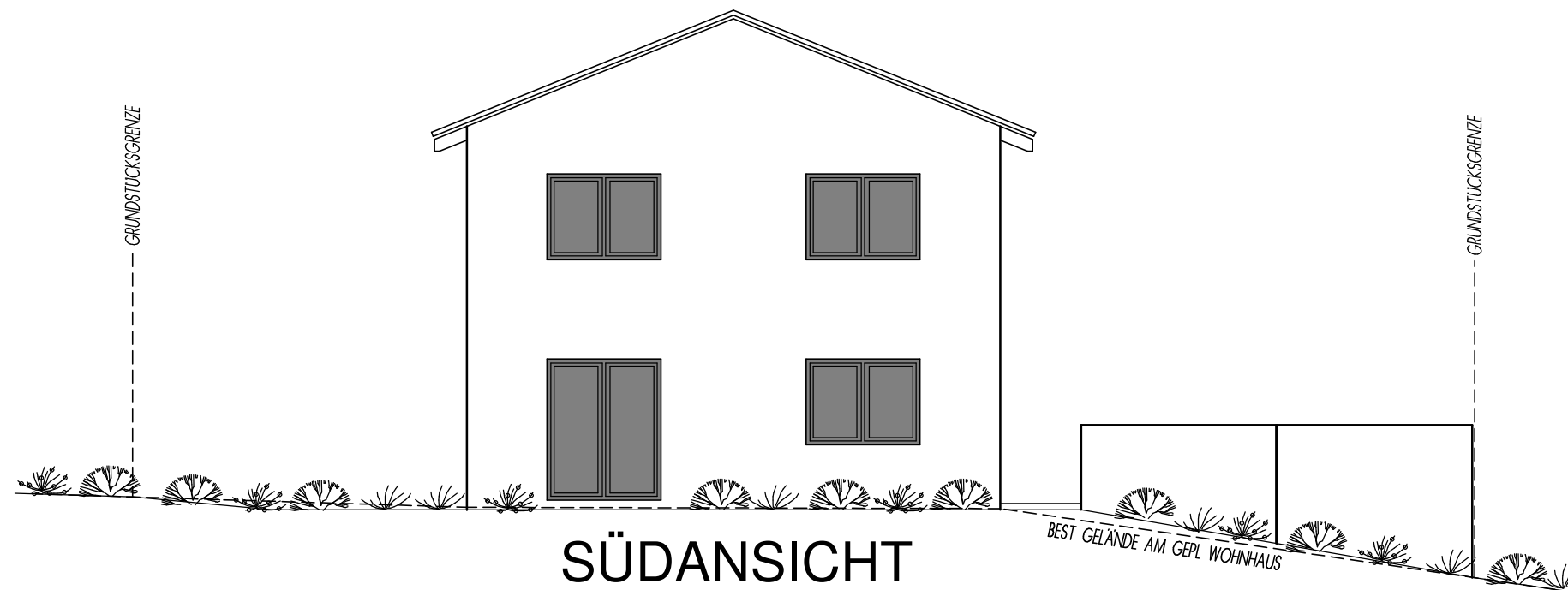
STEININGER
MASSIV-ZIEGEL-HAUS

1. Vorentwurf
Bauvorhaben
STEININGER PARZELLE 10
Pettendorf
Ansichten
Maßstab 1:100
Zeichnung NG
Neunburg v. Wald 06.08.2025

Anton Steininger GmbH
Austraße 20, 92431 Neunburg v. Wald
Tel.: 09672/508-667, Fax.: 09672/508-699
E-Mail: margrit.michelberger@anton-steininger.de
steininger-massivhaus.de



WESTANSICHT



SÜDANSICHT



STEININGER
MASSIV-ZIEGEL-HAUS

1. Vorentwurf

Bauvorhaben

STEININGER PARZELLE 10

Pettendorf

Ansichten

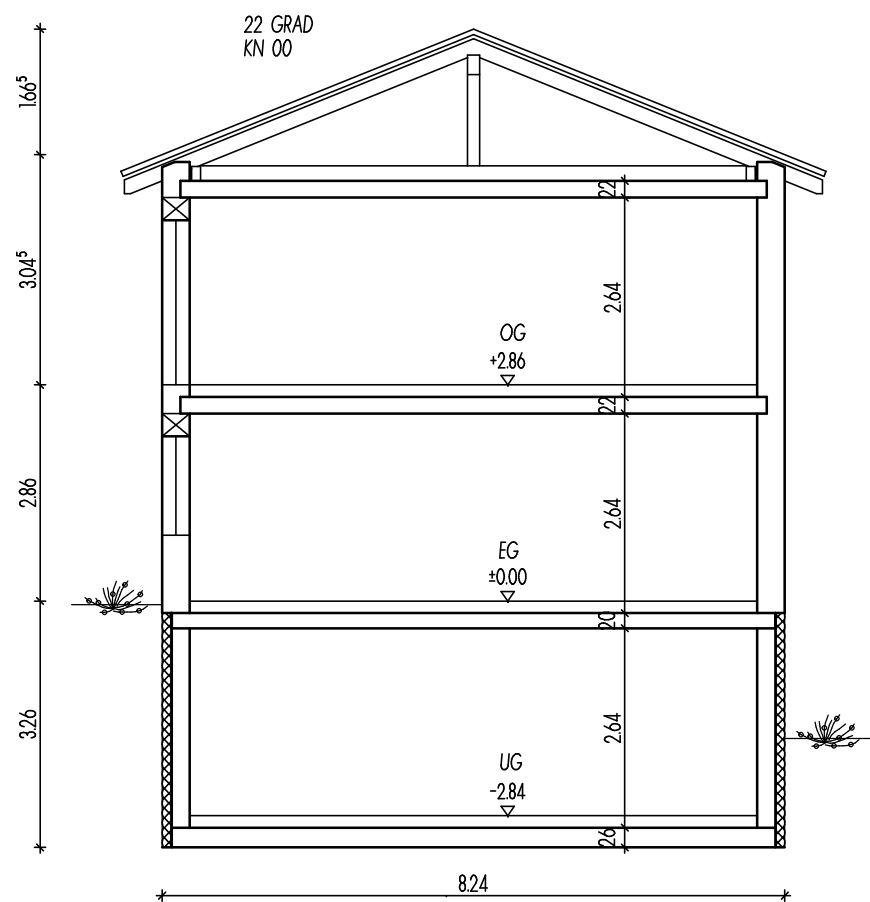
Maßstab 1:100

Zeichnung NG

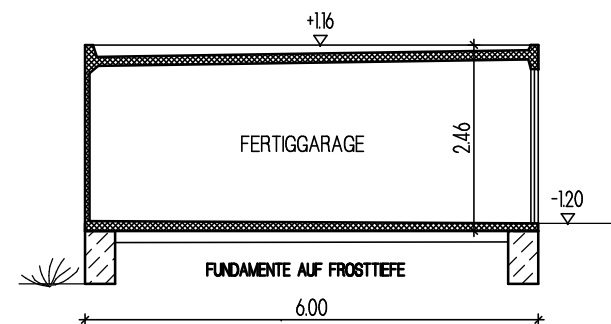
Neunburg v. Wald 06.08.2025

Anton Steininger GmbH
Austraße 20, 92431 Neunburg v. Wald
Tel.: 09672/508-667, Fax.: 09672/508-699
E-Mail: margrit.michelberger@anton-steininger.de

steininger-massivhaus.de



SCHNITT A - A



SCHNITT B-B



STEININGER
MASSIV-ZIEGEL-HAUS

1. Vorentwurf

Bauvorhaben

STEININGER PARZELLE 10

Pettendorf

Schnitte

Maßstab 1:100

Zeichnung NG

Neunburg v. Wald 06.08.2025

Anton Steininger GmbH
Austraße 20, 92431 Neunburg v. Wald
Tel.: 09672/508-667, Fax.: 09672/508-699
E-Mail: margrit.michelberger@anton-steininger.de

steininger-massivhaus.de