



WE 31B
Ca. 53,21m²

WE 6
Ca. 78,94m²

WE 4
Ca. 62,91m²

WE 5
Ca. 79,78m²

WE 16
Ca. 81,98m²

WE 17
Ca. 80,93m²

WE 28
Ca. 80,93m²

WE 27
Ca. 81,98m²

WE 31D
Ca. 59,98m²

WE 13
Ca. 45,30m²

WE 24
Ca. 45,30m²

WE 31F
Ca. 59,98m²

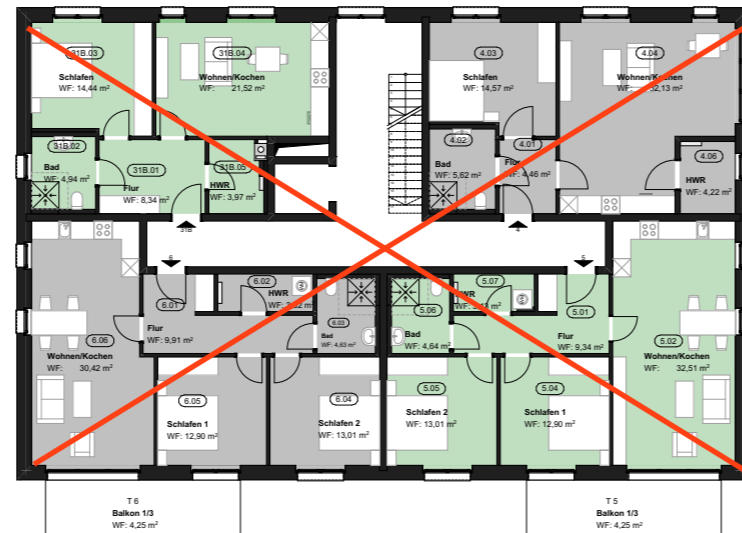
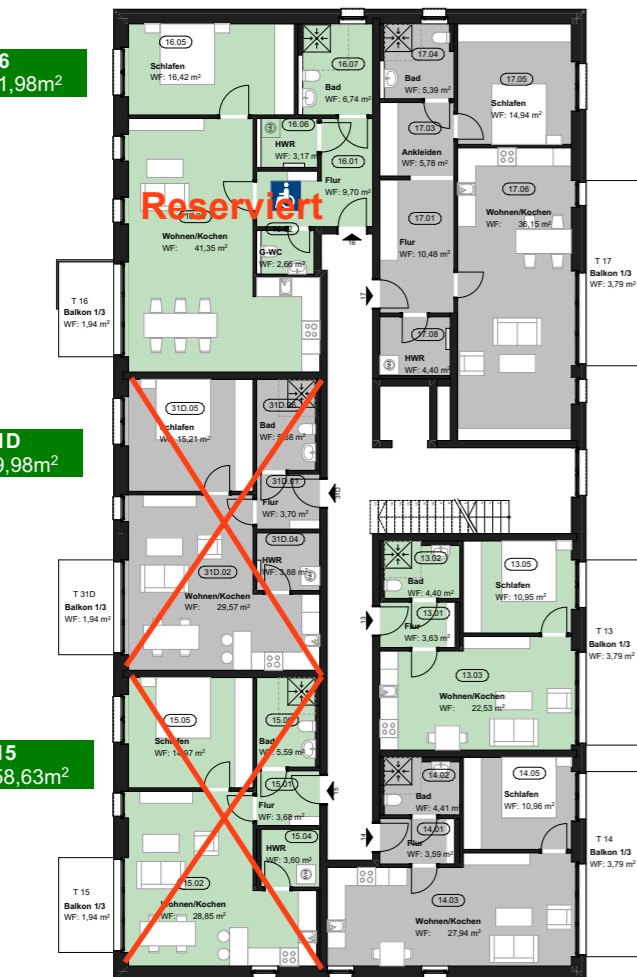
WE 15
Ca. 58,63m²

WE 14
Ca. 50,69m²

WE 25
Ca. 50,69m²

WE 26
Ca. 58,63m²

Reserviert



Grundriss
Obergeschoss

Haus 1	Haus 2	Haus 3
WE 4 ca. 62,91 m ²	WE 13 ca. 45,30 m ²	WE 24 ca. 45,30 m ²
WE 5 ca. 79,78 m ²	WE 14 ca. 50,69 m ²	WE 25 ca. 50,69 m ²
WE 6 ca. 78,94 m ²	WE 15 ca. 58,63 m ²	WE 26 ca. 58,63 m ²
WE 31B ca. 53,21 m ²	WE 16 ca. 81,98 m ²	WE 27 ca. 81,98 m ²
	WE 17 ca. 80,93 m ²	WE 28 ca. 80,93 m ²
	WE 31D ca. 59,98 m ²	WE 31F ca. 59,98 m ²
Gesamt ca. 274,84 m²	Gesamt ca. 377,90 m²	Gesamt ca. 377,90 m²

Entwurfsverfasser :



Bauunternehmen & Bedachungen GmbH - 49219 Glandorf, Füchtertorfer Str. 3

Bauvorhaben:
Neubau Wohnquartier am Kleinen Berg
Hasbergen-Gaste
Hauptstr, 50

Obergeschoss

Bauherr:
RG Immobilien
Füchtertorferstraße 3
49219 Glandorf

M. 1:250

gez.: García

Datum: 15.06.2023

Diese Zeichnung ist urheberrechtlich geschützt. Vervielfältigung nur mit unserer Erlaubnis.
Die Zeichnung darf dritten Personen nicht zugänglich gemacht werden.