

Siedlungsinfo Bindermichl

Informationen rund um Ihr Wohngebiet

Viel Grün und weitläufige
Innenhöfe

Zentrumsnahes Wohnen

Generalsaniertes
Wohnungsangebot



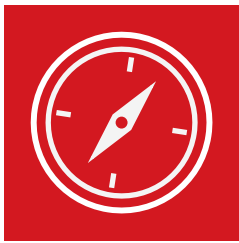
Zukunft baut
auf Erfahrung



Wohnungsangebot

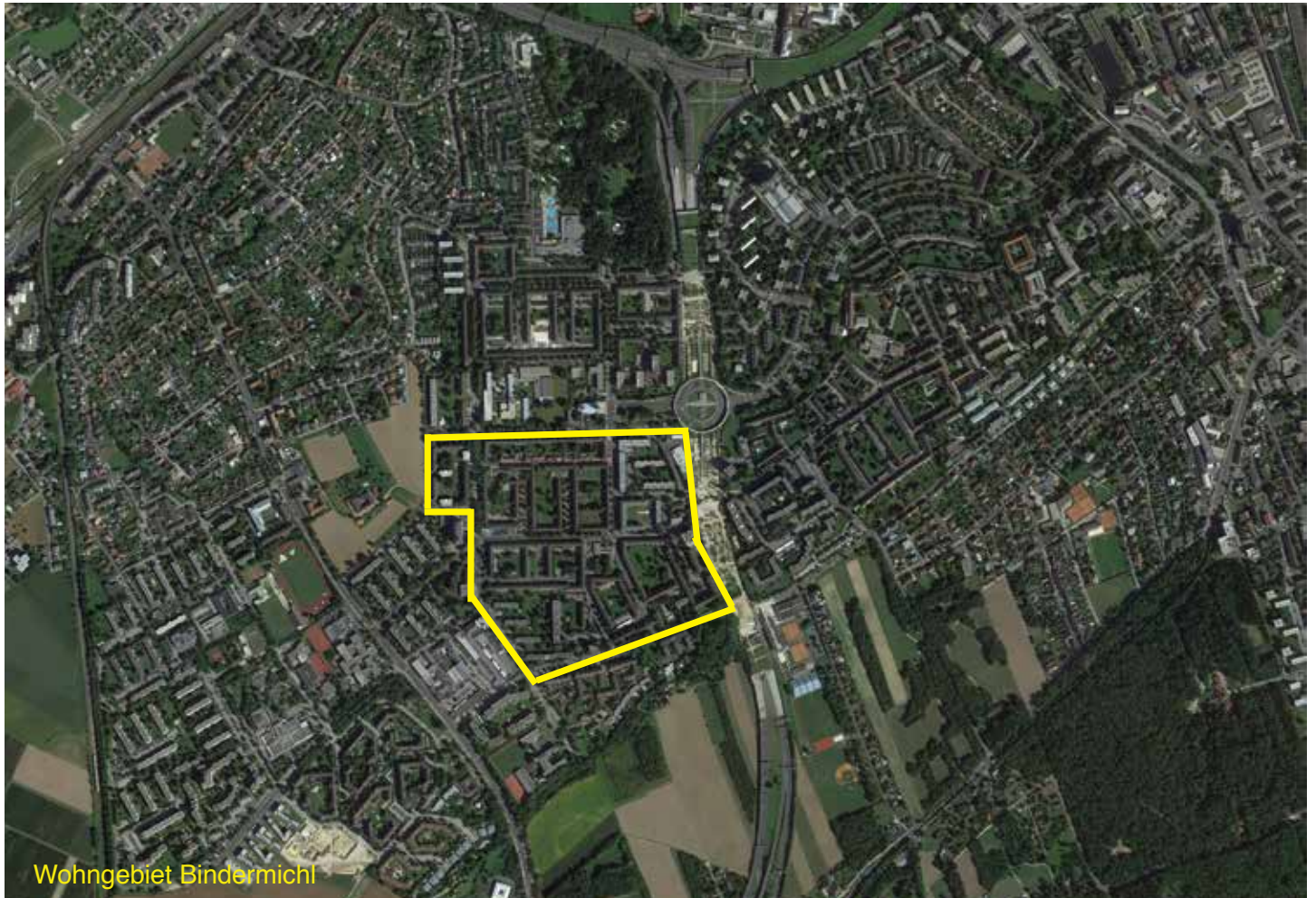
Zentrumsnähe, geringes Verkehrsaufkommen im Wohngebiet und weitläufige grüne Innenhöfe charakterisieren das Siedlungsgebiet am Bindermichl. Das umfangreiche, großteils generalsanierte Wohnungsangebot befindet sich in Häusern mit niedriger Bauweise aus den Jahren 1940 bis 1945 und 1960 bis 1970 sowie 2001. Liftzubauten, nachträgliche Parkplatz- und Balkonrichtungen bieten eine optimale Wohnqualität. Der nahe Hummelhofwald mit der Wellnessoase „Hummelhof“ ist ideal für Freizeitaktivitäten. Die WAG bietet am Bindermichl Wohnungen von rund 35 m² bis 135 m² (Ein- bis Fünf-Raum).





Lage

Der Bindermichl ist ein Linzer Stadtteil im Südwesten der Stadt. Die Bezeichnung „Bindermichl“ leitet sich vom Namen eines Bauerngutes ab, das sich bis 1940 auf dem heutigen Gebiet befand. 1940 wurde das Gut von der Wohnungsbaugenossenschaft der Hermann-Göring-Werke enteignet, um darauf eine Großsiedlung zu errichten. Bereits während des Krieges entwickelte sich der Bindermichl zu einem dicht besiedelten Wohngebiet für Arbeiter in den heutigen VÖEST-Werken. Das Ortsbild wird nach wie vor von den während der Zeit des Nationalsozialismus erbauten Wohnbauten bestimmt.

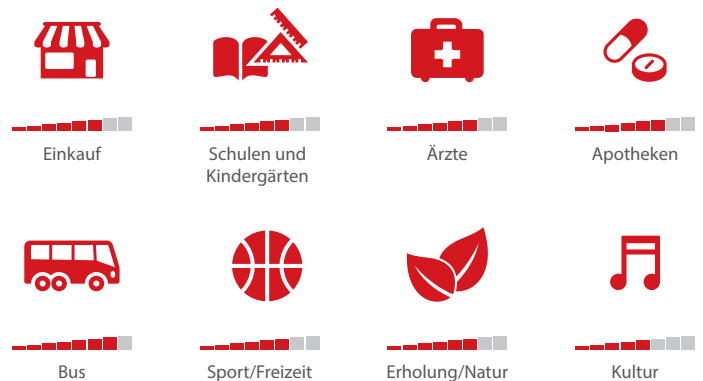


Wohngebiet Bindermichl

Foto: Google Earth Pro; Lizenz WAG

In der Nähe

Ausreichende Nahversorgung, zahlreiche Gewerbebetriebe, Ärzte, Apotheke, Post, Kindergärten, Schulen, Hummelhofbad, Hummelhofwald, Volkshaus Bindermichl, Markt am Bindermichl, Bellevue-Park, öffentlicher Verkehr, Banken, Friseur uvm. befinden sich am und rund um den Bindermichl. In der Stadt Linz stehen Ihnen zahllose Freizeit- Einkaufs- und kulturelle Möglichkeiten zur Verfügung.



Über Uns

Seit 75 Jahren ist die WAG, Oberösterreichs größter Wohnungsanbieter, in den Bereichen Wohnen, Bauen und Dienstleistungen rund um die Immobilie tätig. Von Miet- bis hin zu Eigentumswohnungen, Reihenhäuser in exklusiver Lage und Gewerbelokalen, bieten wir Ihnen ein breites und qualitativ hochwertiges Angebot. Als WAG-Kunde genießen Sie zahlreiche Vorteile: die Baubetreuung liegt komplett in unserer Hand und Sie haben einen verlässlichen und kompetenten Ansprechpartner.

Team

Bindermichl - WOHNTEAM 1

Kontakt:

Mörikeweg 6

4020 Linz

Tel. 050/33 8-6001

Fax 050/33 8-333

E-Mail: wohnen1@wag.at

Kundenzentrum WAG

Mörikeweg 6, 4020 Linz

Tel. 050/338-0

E-Mail: kundenzentrum@wag.at

WWW.WAG.AT

