

Skizze zur Einladung zum Grenztermin (ohne Maßstab)

erstellt: Dipl. Ing. Matthias Kalb ÖbVI

Gemarkung: Strausberg

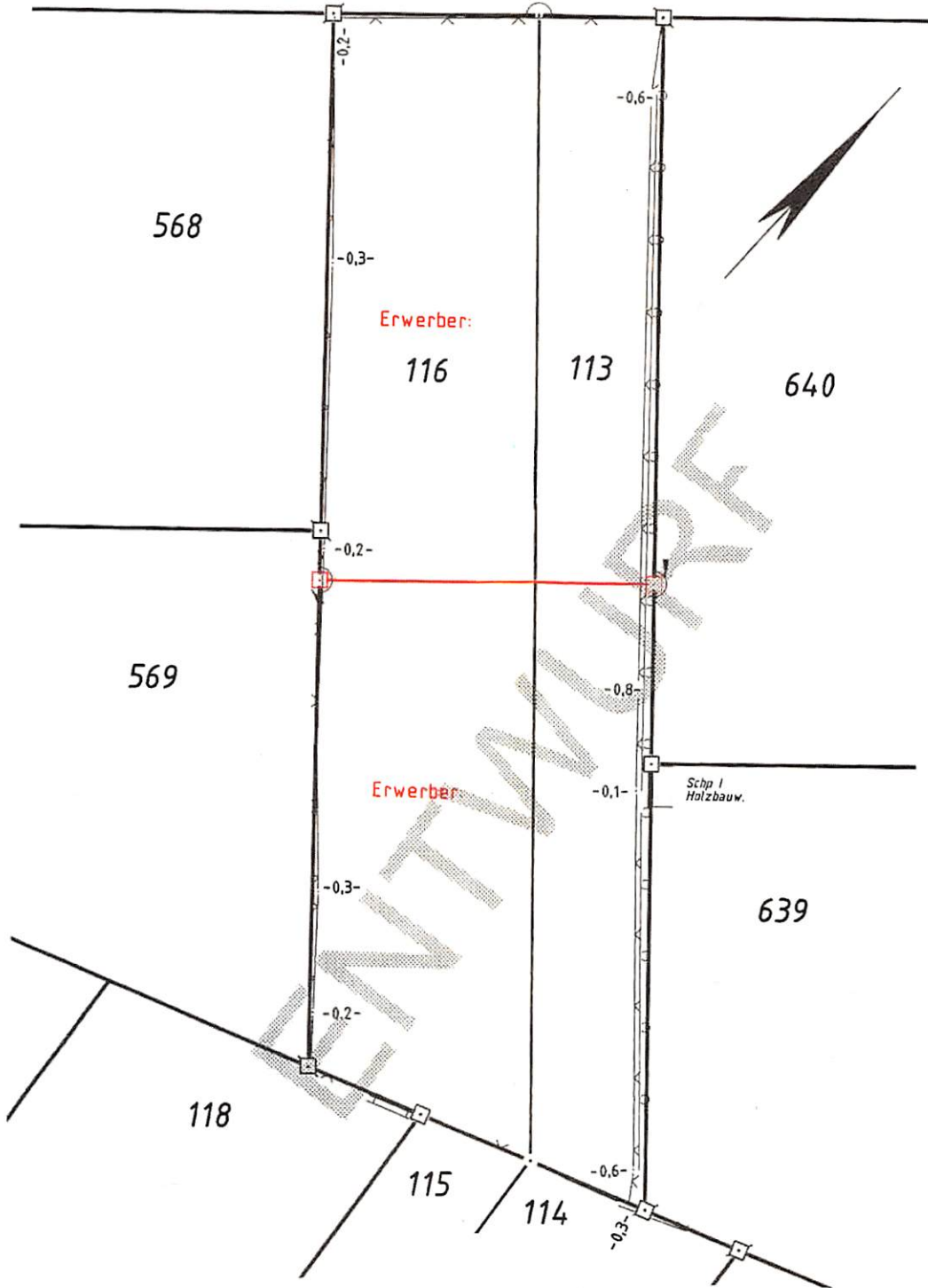
Flur: 9

Flurstücke: 113, 116

GB-Nr.: 230228-T

26

Gustav-Kurtze-Promenade



— Eigentumsgrenze, — Flurstücksgrenze, — Gebäude-, Nutzungsartengrenze

- Grenzstein, grenzsteinähnliches Grenzzeichen (Zusatz: KS = Kunststoff, SV = Schlagvermarkung, Gr = Granitstein, Bt = Betonstein, F = Feldstein), □ wie vor, unterirdisch
- ▣ Grenzstein, seitlich angemessen
- ⊙ B = Bolzen, N = Nagel, M = Metallmarke, Pf = Pfahl, R = Rohr, R+K = Rohr+Kappe, Fl = Flasche, Ke = Kegel
- D = Drainrohr, Hz = Hohlziegel, Kart = Kartusche
- ✕ Mz = Meisselzeichen

Grenzmauer — einseitig, — gemeinschaftlich, — beiderseitig

Zaun — einseitig, — gemeinschaftlich Hecke — einseitig, — gemeinschaftlich

Schwarz = vorgefundene Grenzzeichen, nachgewiesene Grenzen, Schwarz mit roter Umrandung = auf vorgefundenes Grenzzeichen neues aufgesetzt
 Rot = neue Grenzen und Grenzzeichen, Rot gekreuzt = entferntes Grenzzeichen, wegfallende Grenze