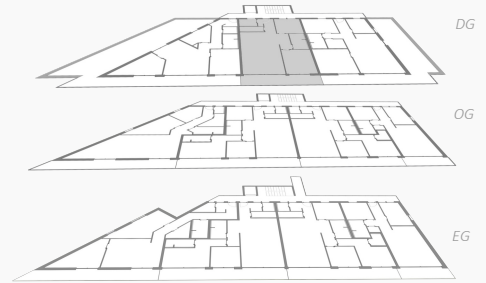


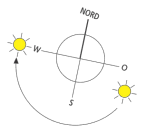
Neues Wohnen
in der
Alten Gärtnerei



3-Zimmer Wohnung

Wohnung 10

Dachgeschoss



Flur	5,10 m ²
Gäste-WC	3,90 m ²
Bad	5,90 m ²
Kochen / Essen / Wohnen	39,70 m ²
Abstellen	3,30 m ²
Zimmer 1	11,20 m ²
Schlafen	14,00 m ²
Wohnfläche	83,10 m²
Balkon (11,83 m ² / 2)	5,92 m ²
Gesamtwohnfläche	89,02 m²

Unverbindliche Darstellung
Änderungen vorbehalten

M 1:100